

Son Espanyolet, Palma de Mallorca

REF. VPM2507005

Penthouse zum Verkauf in Son Espanyolet

Merkmale

Gesamtfläche

80 m²

Schlafzimmer

2

Bäder

2

✓ Heizung

✓ AACC

✓ Terrasse

Preis

485.000 €



Charmantes Penthouse, vor vier Jahren renoviert, mit privater Terrasse – direkt neben dem bekannten Viertel Santa Catalina.

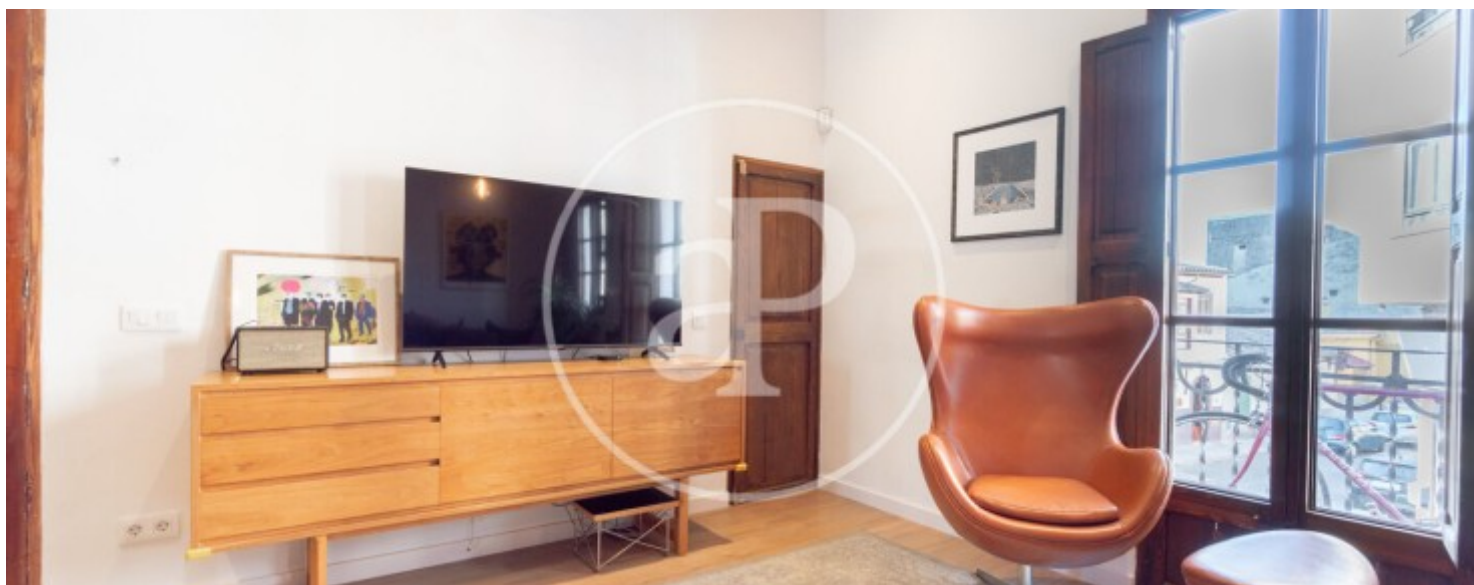
Die Immobilie erstreckt sich über zwei Etagen. Im ersten Stock befinden sich zwei Schlafzimmer, zwei komplette Badezimmer, ein Wohnzimmer und eine moderne offene Küche, die komplett ausgestattet ist. Die hohen Decken mit freiliegenden Holzbalken schaffen ein großzügiges Raumgefühl, und es besteht die Möglichkeit, eine Galerie zu schaffen – entweder für ein drittes Schlafzimmer oder als Stauraum. Die Holzbalken und Fensterläden verleihen der Immobilie einen authentischen Charakter. Besonders

hervorzuheben ist die Klimaanlage mit Luftkanalsystem im gesamten Wohnbereich. Eine Treppe führt zu einer 14 m² großen privaten Terrasse, ideal zum Genießen langer Sommerabende. Son Espanyolet ist ein ruhiges, charmantes Wohnviertel im Westen von Palma, direkt neben Santa Catalina und nahe dem Stadtzentrum. Trotz der Nähe zu den touristischen Hotspots bewahrt es eine authentische, familienfreundliche Atmosphäre und zählt zu den begehrtesten Wohnlagen der Stadt. Mit hervorragender Anbindung an öffentliche Verkehrsmittel und schnellem Zugang zur...

Kontaktieren Sie uns,
wir helfen Ihnen gerne weiter,
um Ihnen weitere Details und Informationen
zukommen zu lassen.

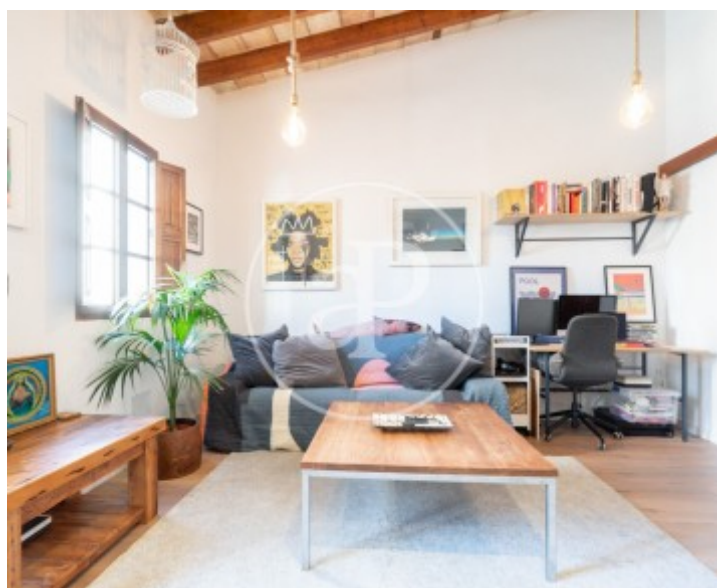
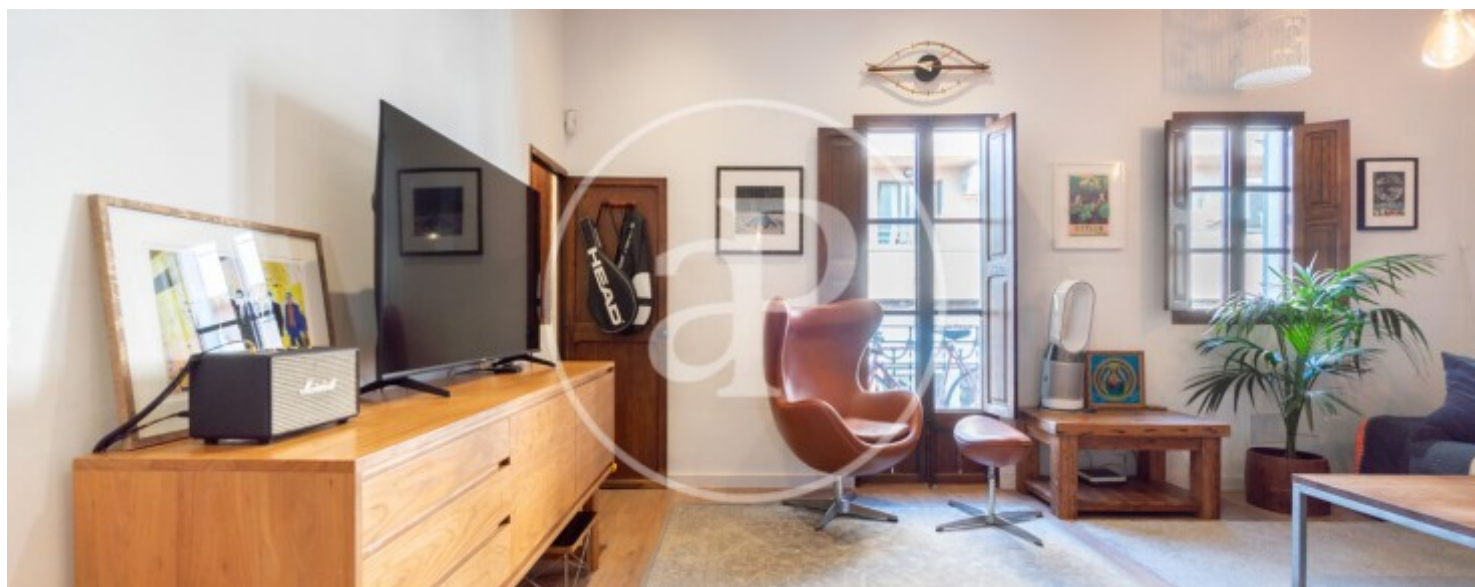
Son Espanyolet, Palma de Mallorca

REF. VPM2507005



Son Espanyolet, Palma de Mallorca

REF. VPM2507005



Son Espanyolet, Palma de Mallorca

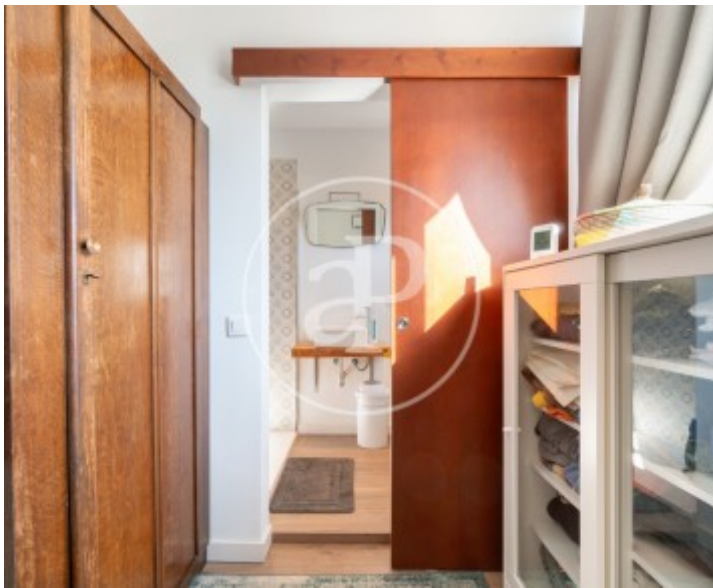
REF. VPM2507005





Son Espanyolet, Palma de Mallorca

REF. VPM2507005



Die Daten der einzelnen Objekte sind nicht Bestandteil eines Angebotes oder Vertrages. Sie sollten die mündlichen oder schriftlichen Aussagen von aProperties in Bezug auf die Immobilie, ihren Zustand oder ihren Wert nicht als richtig oder sachlich betrachten. Die Fotos zeigen nur bestimmte Teile des Grundstücks, wie sie zum Zeitpunkt der Aufnahme waren. Die angegebenen Flächen, Maße und Entfernungen sind nur ungefähre Angaben und müssen vom Kunden überprüft werden. Computergenerierte Bilder sind nur ein Hinweis auf das mögliche Erscheinungsbild der Immobilie und können sich jederzeit ändern. Die Angaben zu einem Objekt können sich jederzeit ändern.