



Son Espanyolet, Palma de Mallorca

REF. VPM2510002

# Haus Zum Verkauf in Son Espanyolet (Palma de Mallorca)

## Merkmale

- ✓ AACC
- ✓ Garten
- ✓ Terasse

Preis  
**585.000 €**

Gesamtfläche  
**220 m<sup>2</sup>**

Schlafzimmer  
**2**

Badezimmer  
**1**



**Suchen Sie ein charmantes Projekt in einer unschlagbaren Lage? Dieses Haus ist perfekt für alle, die ihr Traumhaus renovieren und gestalten möchten.**

Es liegt in einer ruhigen, gut angebundenen Straße, nur 10 Gehminuten von Santa Catalina entfernt. Das Haus verfügt derzeit über 95 sq Wohnfläche mit zwei Schlafzimmern und einem Badezimmer sowie über einen 115 sq großen Garten – ein seltenes Außengelände im Stadtzentrum. Das Haus erfordert eine komplette Renovierung und bietet somit die Möglichkeit, die Räume individuell zu gestalten und dank des bestehenden Bau- bzw. Aufstockungsrechts die

Wohnfläche deutlich zu vergrößern – etwa durch zusätzliche Schlafzimmer, Bäder oder sogar eine Dachterrasse mit Aussicht. Der Garten und der Innenhof schaffen eine helle, private Atmosphäre – ideal, um eine kleine Oase mitten im Zentrum zu schaffen. In einem ruhigen, hochwertigen Wohngebiet gelegen, stellt diese Immobilie eine außergewöhnliche Gelegenheit dar – sei es, um ein modernes, maßgeschneidertes Zuhause zu gestalten oder ein wertsteigerndes Projekt in einer der exklusivsten Gegenden Palmas zu entwickeln. Ein Haus mit...

**Kontaktieren Sie uns,**  
wir helfen Ihnen gerne weiter,  
um Ihnen weitere Details und Informationen  
zukommen zu lassen.

Son Espanyolet, Palma de Mallorca

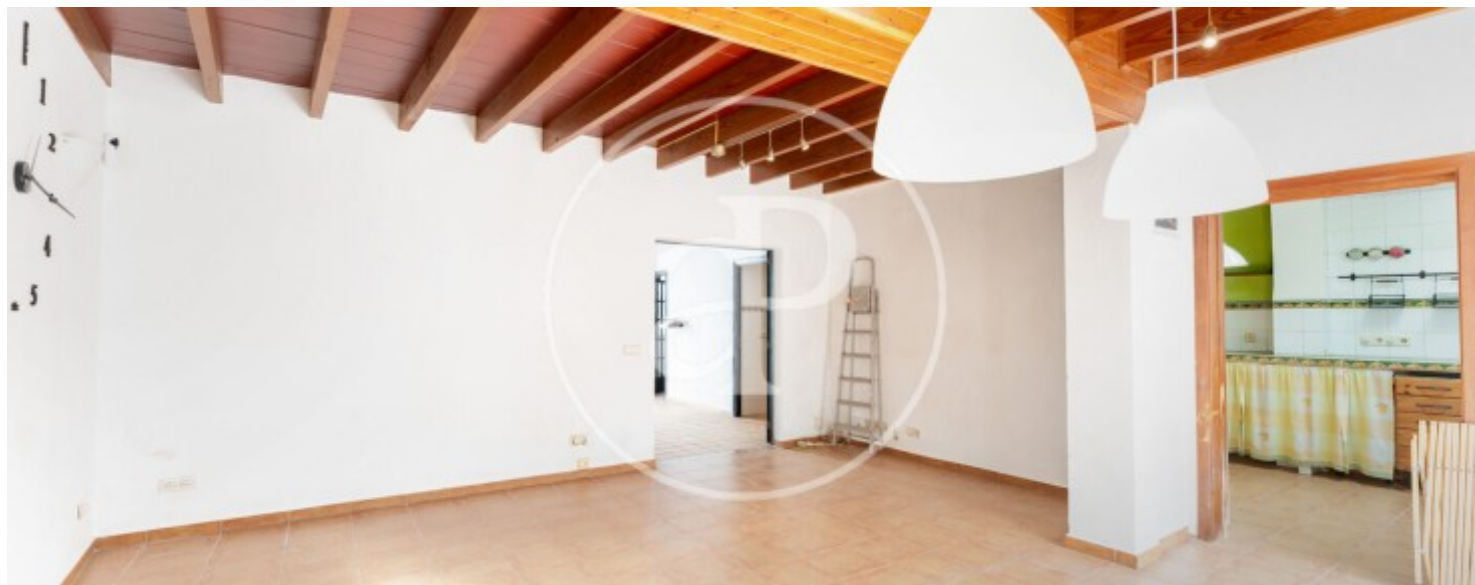
REF. VPM2510002





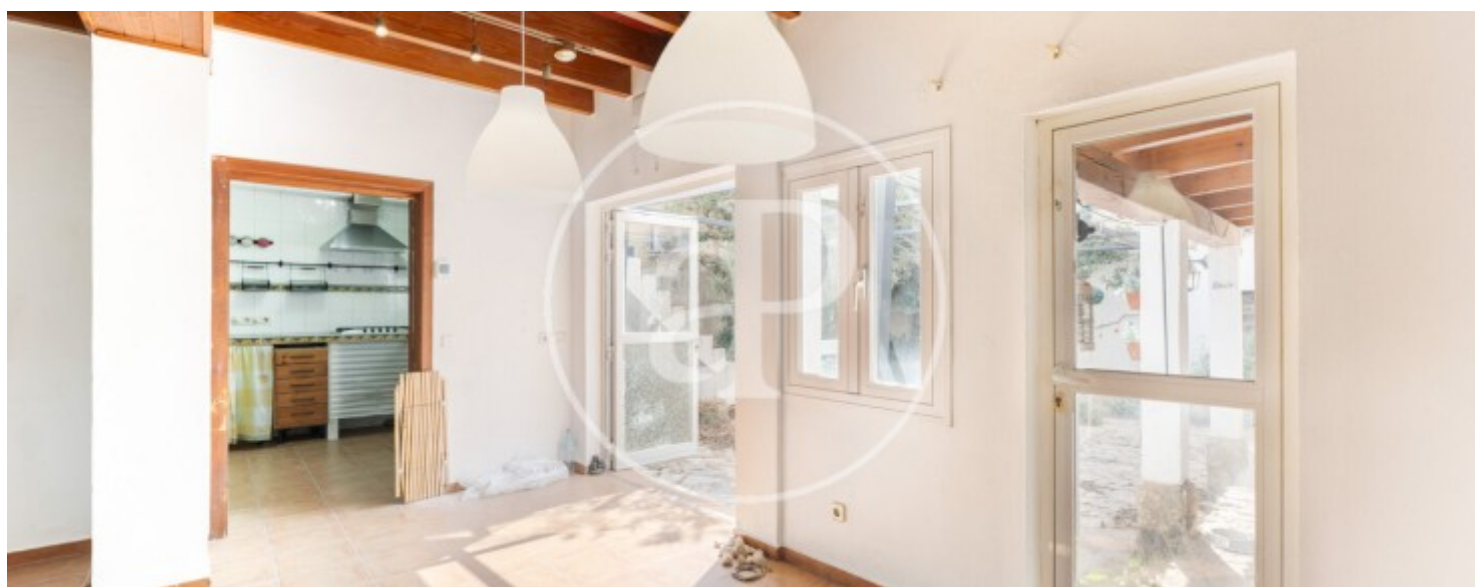
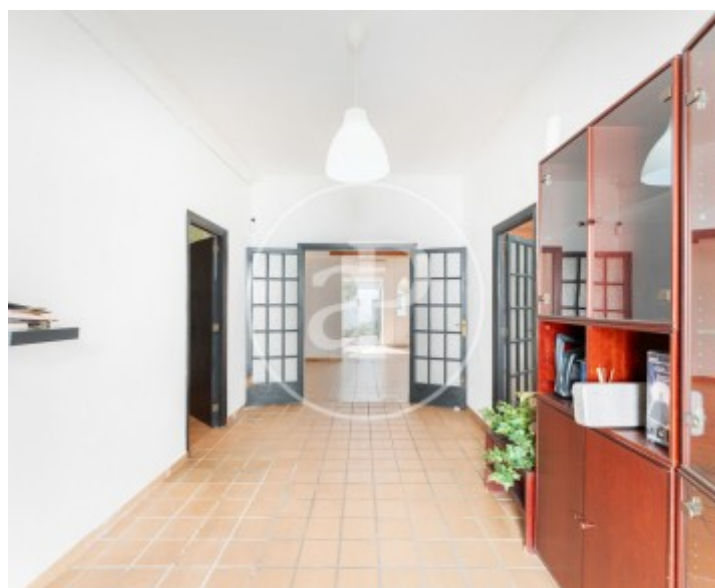
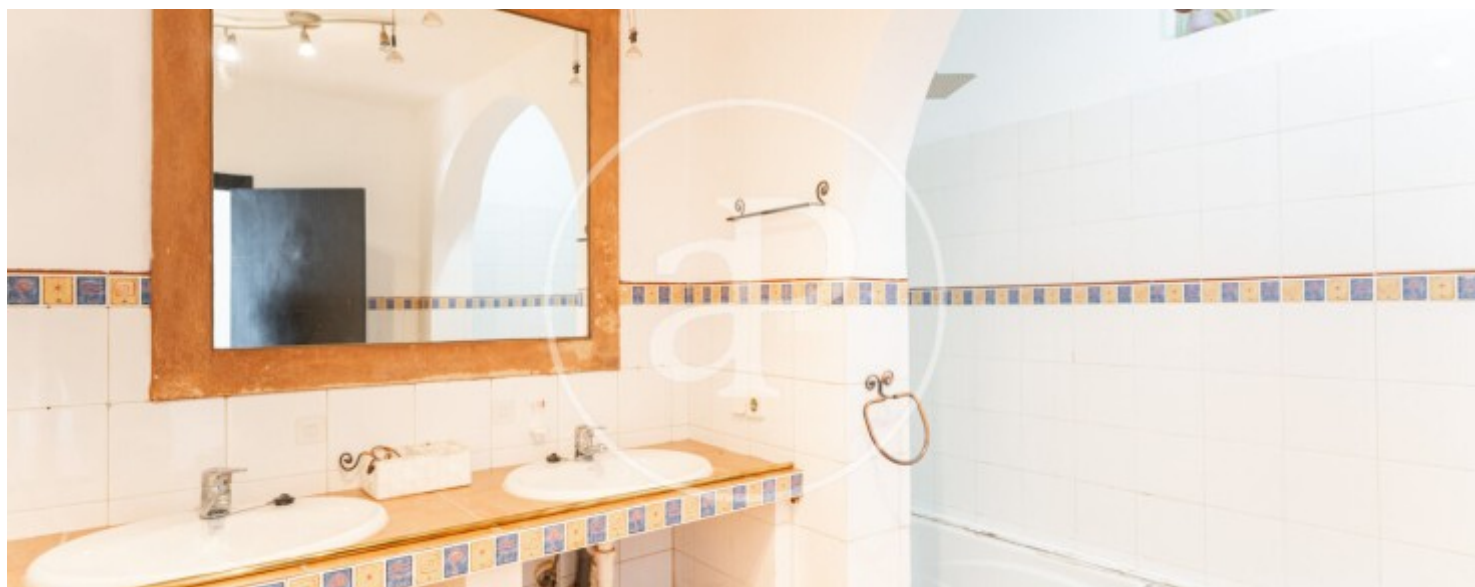
Son Espanyolet, Palma de Mallorca

REF. VPM2510002



Son Espanyolet, Palma de Mallorca

REF. VPM2510002







Son Espanyolet, Palma de Mallorca

REF. VPM2510002



Die Daten der einzelnen Objekte sind nicht Bestandteil eines Angebotes oder Vertrages. Sie sollten die mündlichen oder schriftlichen Aussagen von aProperties in Bezug auf die Immobilie, ihren Zustand oder ihren Wert nicht als richtig oder sachlich betrachten. Die Fotos zeigen nur bestimmte Teile des Grundstücks, wie sie zum Zeitpunkt der Aufnahme waren. Die angegebenen Flächen, Maße und Entfernungen sind nur ungefähre Angaben und müssen vom Kunden überprüft werden. Computergenerierte Bilder sind nur ein Hinweis auf das mögliche Erscheinungsbild der Immobilie und können sich jederzeit ändern. Die Angaben zu einem Objekt können sich jederzeit ändern.