



Son Espanyolet, Palma de Mallorca

REF. VPM2510006-1

Penthauswohnung Zum Verkauf mit Terrasse in Son Espanyolet (Palma de Mallorca)

Merkmale

- ✓ Views
- ✓ Möbliert
- ✓ AACC
- ✓ Garten
- ✓ Heizung
- ✓ Abstellraum
- ✓ Terrasse

Gesamtfläche

135 m²

Schlafzimmer

3

Badezimmer

1

Preis

599.000 €



Eine einzigartige Immobilie für alle, die das Leben im Freien genießen, ohne auf Wohnkomfort zu verzichten.

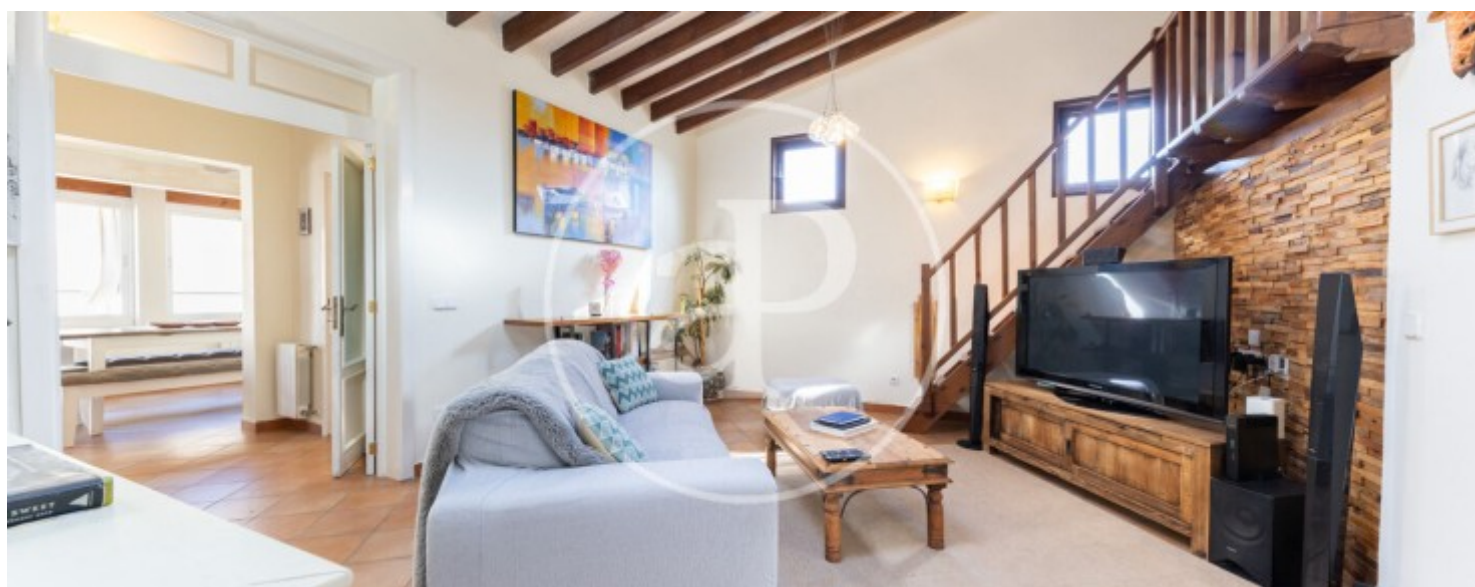
Diese geräumige und gepflegte Wohnung mit etwa 123 m² besticht durch ihre Helligkeit, die hohen Decken und Fenster in drei Himmelsrichtungen sowie ein Oberlicht, das die Räume mit natürlichem Licht durchflutet. Die Wohnung bietet alles, was ein Zuhause ausmacht: großzügiger Eingangsbereich, Wohnzimmer mit Galerie, Essbereich mit offener Küche, drei Schlafzimmer (das Hauptschlafzimmer mit Ankleideraum), ein Badezimmer, Vorratsraum und Waschküche/Abstellraum. Zwei private Außenbereiche stehen zur

Verfügung: ein hinterer Garten von etwa 30 m², ideal zum Entspannen oder für Mahlzeiten im Freien, sowie eine Dachterrasse von etwa 25 m² mit hervorragender Privatsphäre, freiem Blick bis zur Kathedrale und zum Schloss Bellver, Markise, Dusche und Sommerküche. Die Wohnung befindet sich im begehrten Stadtteil Son Espanyolet, direkt oberhalb von Santa Catalina, nur wenige Gehminuten vom Markt von Santa Catalina, der Altstadt und allen Annehmlichkeiten, Restaurants und Geschäften der Umgebung entfernt. Eine ideale Lage, die Wohnruhe und Zentrumsnähe...

Kontaktieren Sie uns,
wir helfen Ihnen gerne weiter,
um Ihnen weitere Details und Informationen
zukommen zu lassen.

Son Espanyolet, Palma de Mallorca

REF. VPM2510006-1



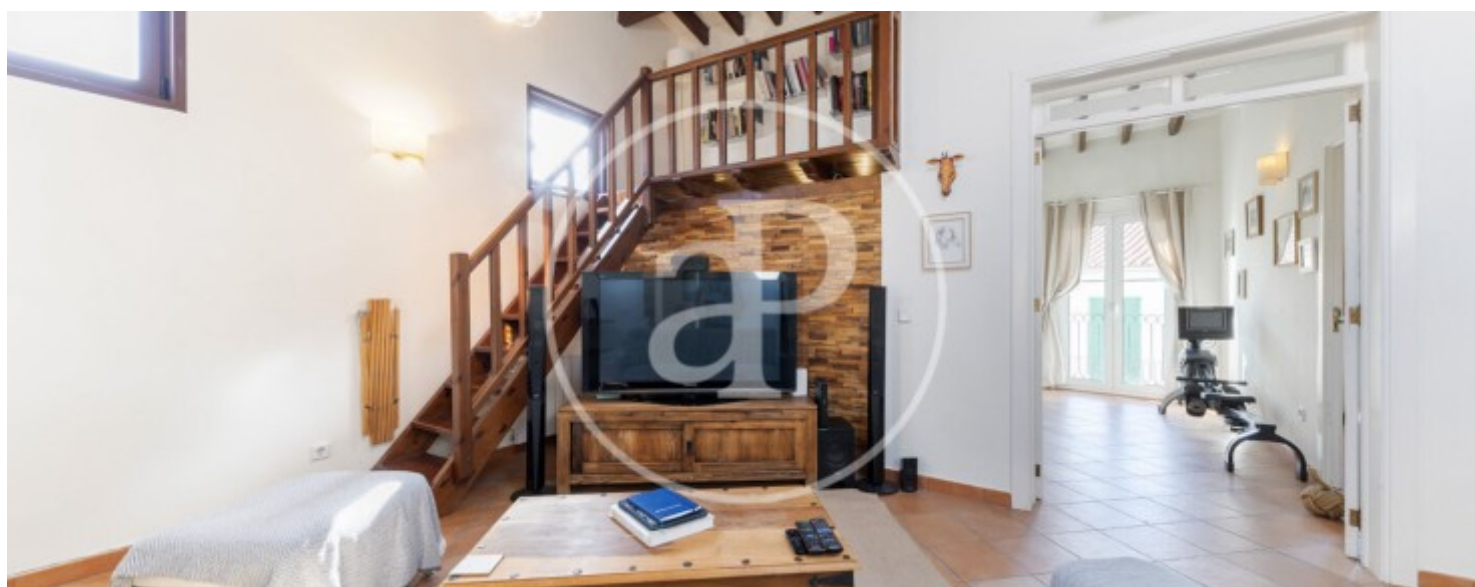
Son Espanyolet, Palma de Mallorca

REF. VPM2510006-1



Son Espanyolet, Palma de Mallorca

REF. VPM2510006-1



Son Espanyolet, Palma de Mallorca

REF. VPM2510006-1



Die Daten der einzelnen Objekte sind nicht Bestandteil eines Angebotes oder Vertrages. Sie sollten die mündlichen oder schriftlichen Aussagen von aProperties in Bezug auf die Immobilie, ihren Zustand oder ihren Wert nicht als richtig oder sachlich betrachten. Die Fotos zeigen nur bestimmte Teile des Grundstücks, wie sie zum Zeitpunkt der Aufnahme waren. Die angegebenen Flächen, Maße und Entfernungen sind nur ungefähre Angaben und müssen vom Kunden überprüft werden. Computergenerierte Bilder sind nur ein Hinweis auf das mögliche Erscheinungsbild der Immobilie und können sich jederzeit ändern. Die Angaben zu einem Objekt können sich jederzeit ändern.