

Son Espanyolet, Palma de Mallorca

REF. APMS2503025

# Wohnung zur Miete in Son Espanyolet

## Merkmale

- ✓ Views
- ✓ Heizung
- ✓ AACC
- ✓ Terrasse
- ✓ Lift
- ✓ Hat Parkplatz

Gesamtfläche  
**115 m<sup>2</sup>**

Schlafzimmer  
**3**

Bäder  
**2**

Preis  
**3.000 €**



## Langfristige Vermietung.

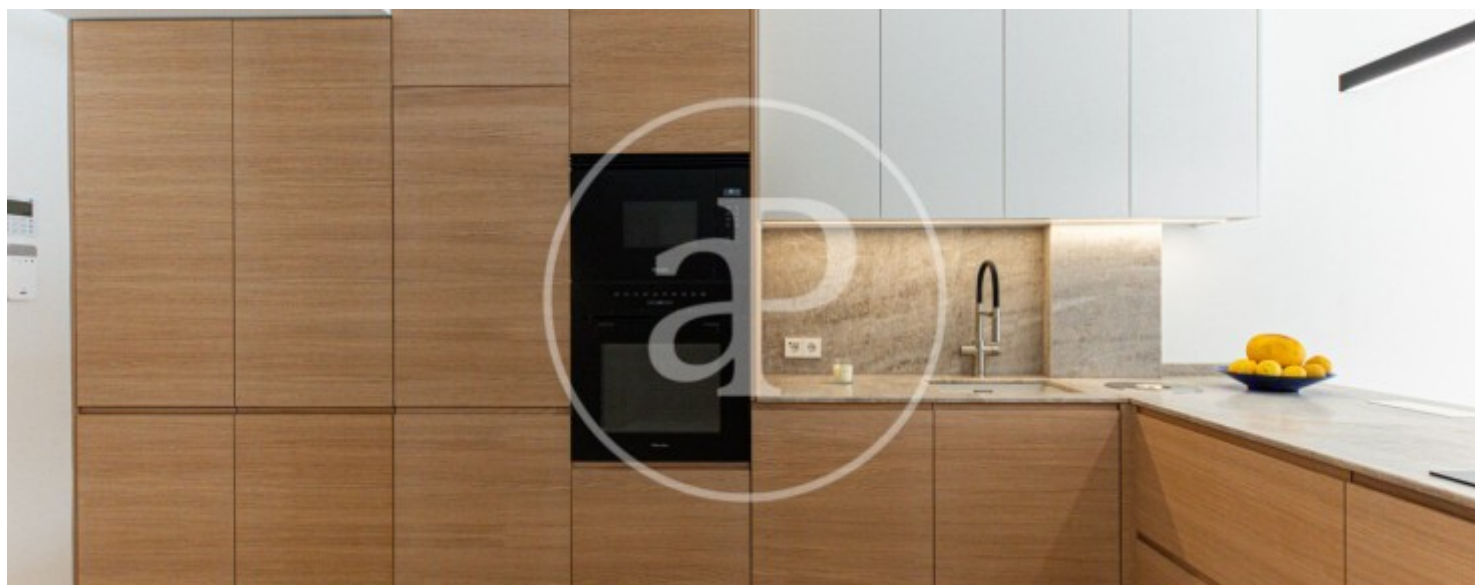
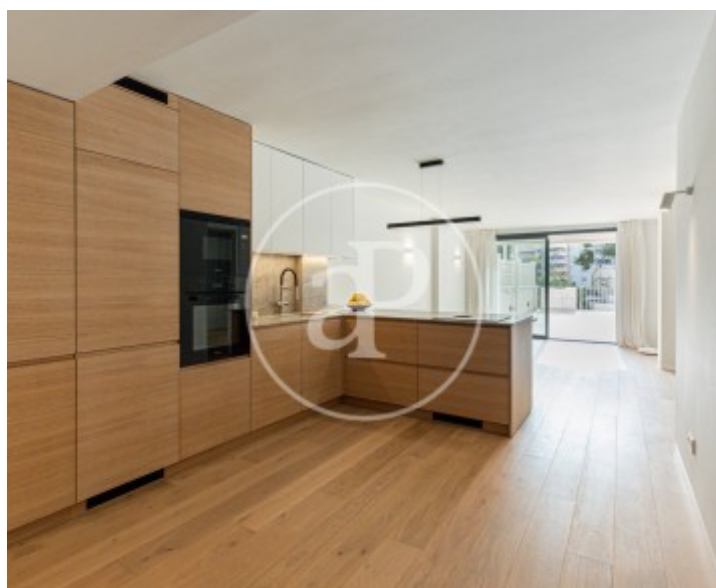
In der Gegend von Son Espanyolet, nur wenige Gehminuten vom bekannten Viertel Santa Catalina entfernt, finden wir diese 115 m<sup>2</sup> große, geschmackvoll renovierte Wohnung mit zwei geräumigen und sehr angenehmen Terrassen. Von der Eingangstür aus gelangt man in ein helles Wohn-Esszimmer mit einem großen Fenster und Ausgang zu einer Terrasse mit Pergola, die ideal ist, um das mediterrane Klima zu genießen, und einen ungehinderten Blick auf den bekannten "Palma Sport and Tennis Club" bietet. Die Küche im nordischen Stil, die zum Wohnzimmer hin offen ist, ist komplett möbliert und mit

modernsten Geräten und tadellosen Oberflächen ausgestattet. Auf einer der Terrassen befindet sich die Waschküche mit maßgeschneiderten Schränken für die Waschmaschine und den Trockner, die viel Stauraum bieten. Die drei Schlafzimmer mit Einbauschränken und zwei Bäder mit Dusche, eines davon en suite, sind auf Komfort und Bequemlichkeit ausgelegt. Die Wohnung verfügt über eine Klimaanlage mit Warm- und Kaltluft in allen Zimmern, Naturparkett, doppelt verglaste Fenster, eine moderne Ausstattung und einen Parkplatz im...

**Kontaktieren Sie uns,**  
wir helfen Ihnen gerne weiter,  
um Ihnen weitere Details und Informationen  
zukommen zu lassen.

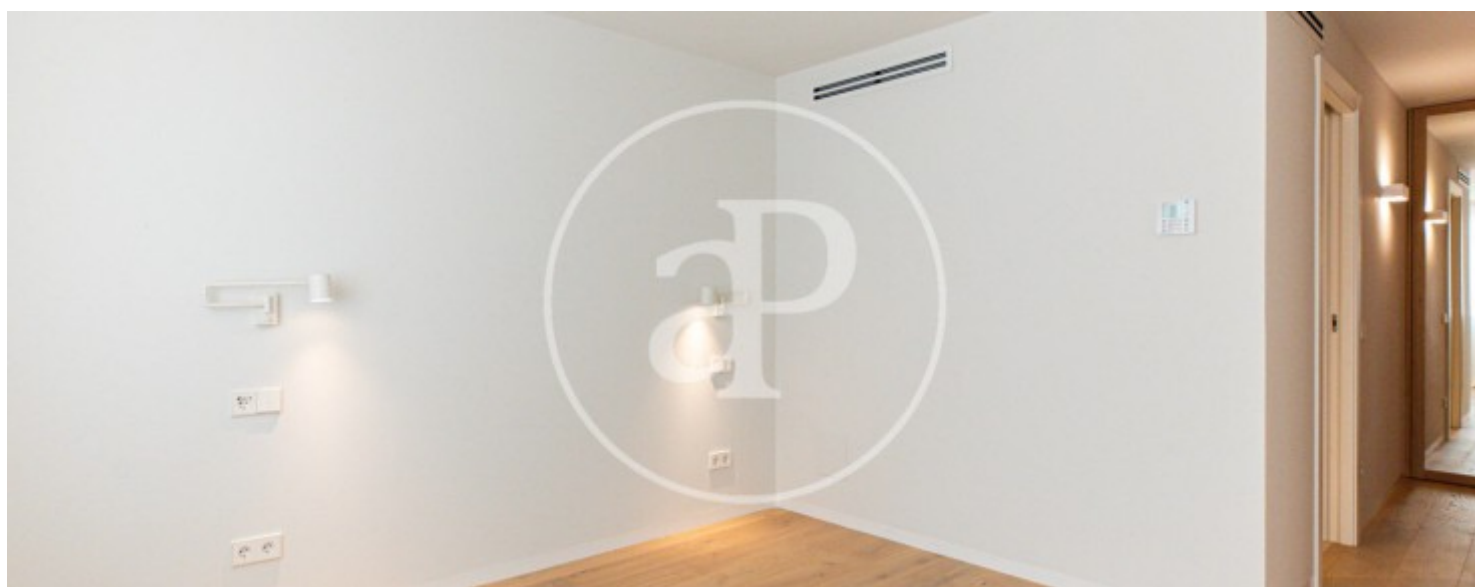
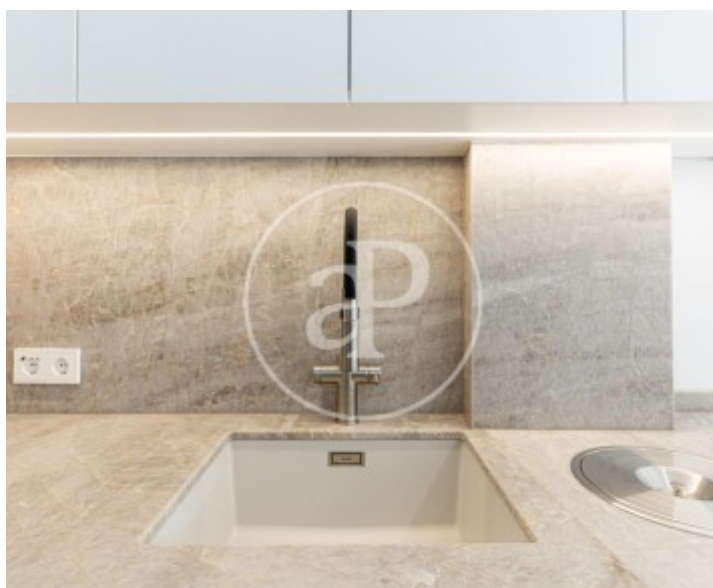
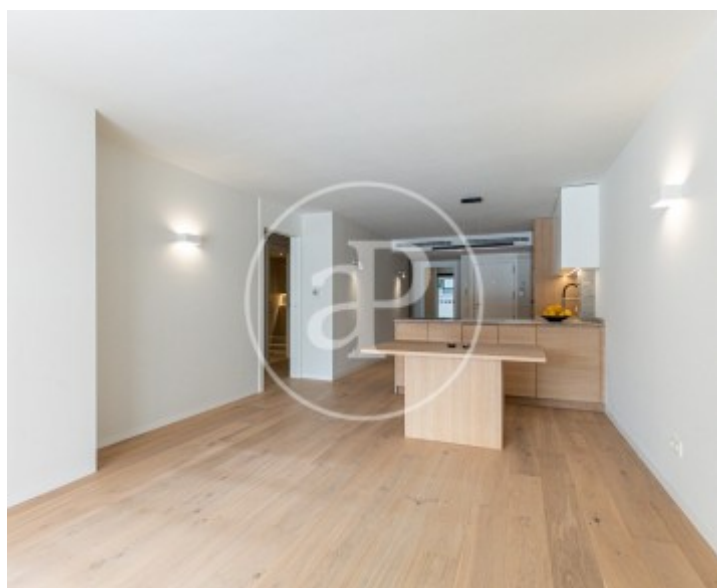
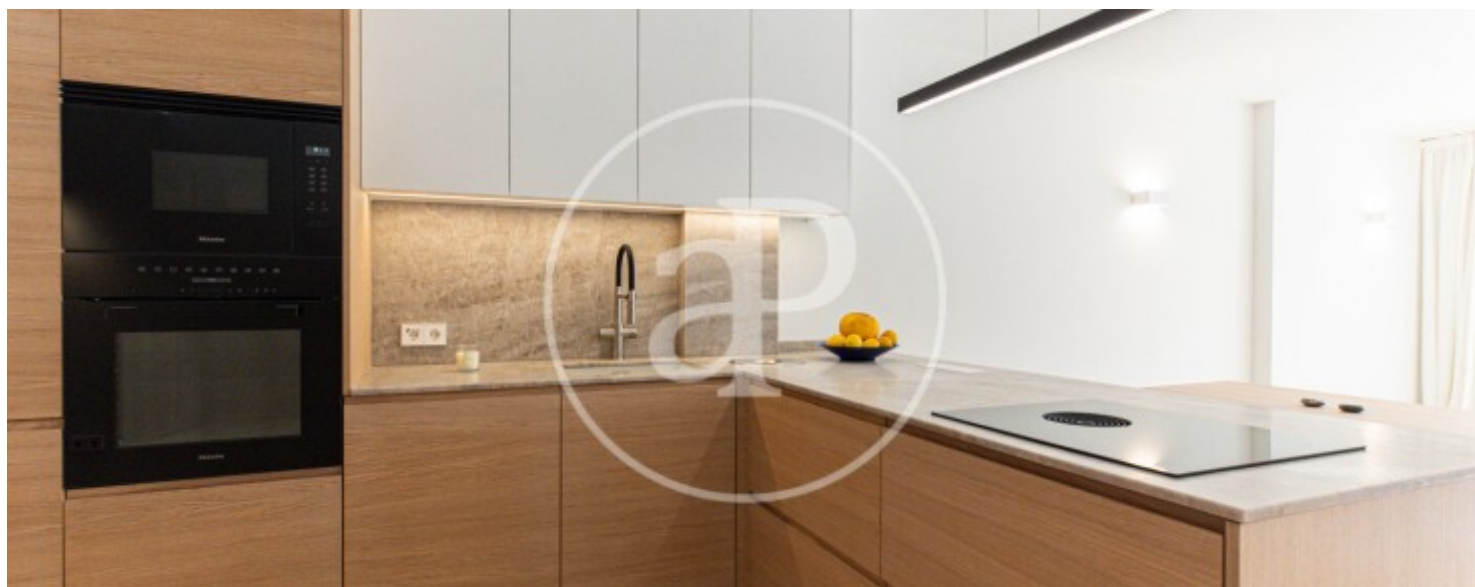
Son Espanyolet, Palma de Mallorca

REF. APMS2503025



Son Espanyolet, Palma de Mallorca

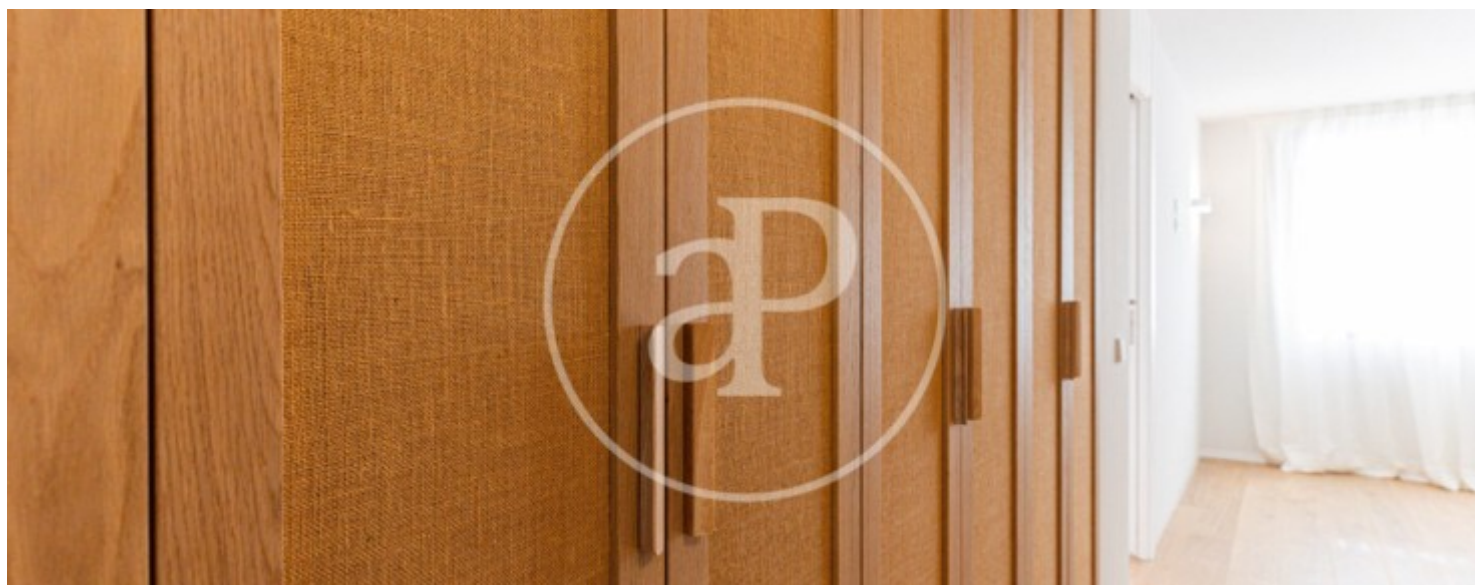
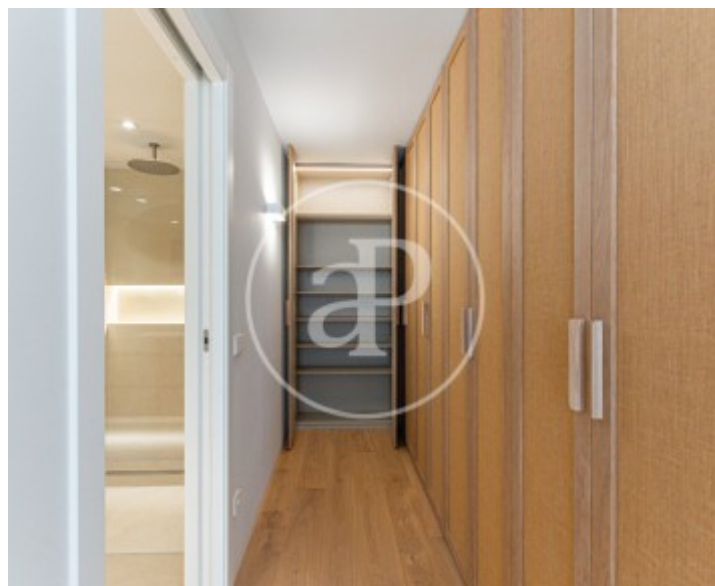
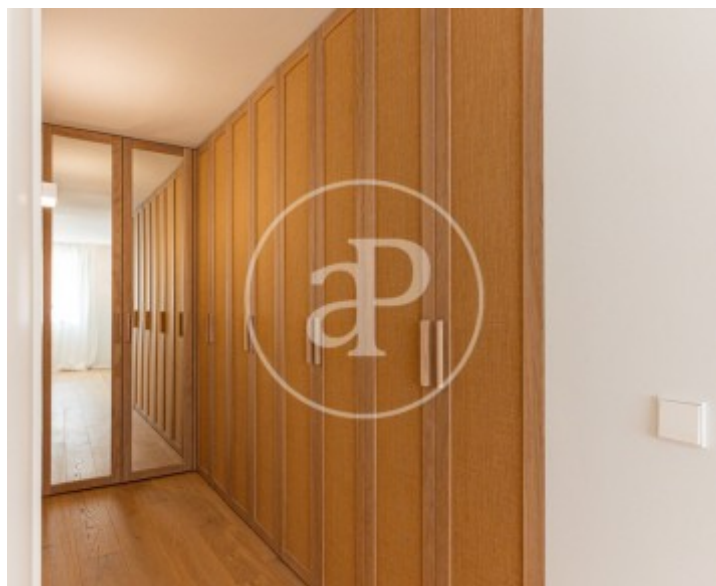
REF. APMS2503025





Son Espanyolet, Palma de Mallorca

REF. APMS2503025



Son Espanyolet, Palma de Mallorca

REF. APMS2503025



Die Daten der einzelnen Objekte sind nicht Bestandteil eines Angebotes oder Vertrages. Sie sollten die mündlichen oder schriftlichen Aussagen von aProperties in Bezug auf die Immobilie, ihren Zustand oder ihren Wert nicht als richtig oder sachlich betrachten. Die Fotos zeigen nur bestimmte Teile des Grundstücks, wie sie zum Zeitpunkt der Aufnahme waren. Die angegebenen Flächen, Maße und Entfernungen sind nur ungefähre Angaben und müssen vom Kunden überprüft werden. Computergenerierte Bilder sind nur ein Hinweis auf das mögliche Erscheinungsbild der Immobilie und können sich jederzeit ändern. Die Angaben zu einem Objekt können sich jederzeit ändern.