



(Son Armadams)

Ref: ONPM2309006



Neues Bauvorhaben zum Verkauf in Son Armadans

Exklusive Neubau-Promotion in Son Armadans. Adresse: Calle Roger de Llúria 14 – Palma de Mallorca Nur wenige Schritte vom Paseo Marítimo entfernt und ganz in der Nähe des Schloss Bellver befindet sich dieses exklusive Neubauprojekt in einem der begehrtesten Wohnviertels Palmas. Genießen Sie die Ruhe von Son Armadans mit allen Dienstleistungen in unmittelbarer Nähe, ausgezeichnete Verkehrsanbindung und nur wenige Gehminuten vom lebendigen Viertel Santa Catalina entfernt, das für sein breites gastronomisches und kulturelles Angebot bekannt ist. Ein einzigartiges und exklusives Projekt. Diese exklusive Wohnanlage besteht aus nur drei Wohneinheiten mit modernem, funktionalem und lichtdurchflutetem Design und der Verwendung von hochwertigen Materialien. Drei einzigartige Wohnkonzepte, die sich an unterschiedliche Lebensstile perfekt anpassen. Baubeginn: Mitte 2025, Geplante Fertigstellung: Ende 2026
Verfügbare Einheiten: 1) Duplex im Erdgeschoss mit Garten und privatem Pool – 940.000 € Wohnfläche: ca. 100 m² + 25 m² Veranda
Helles Wohn-Esszimmer mit offener, voll ausgestatteter Designküche [...]

Palma de Mallorca / Son Armadans
Wohneinheit 1
Abschluss Q4 2026

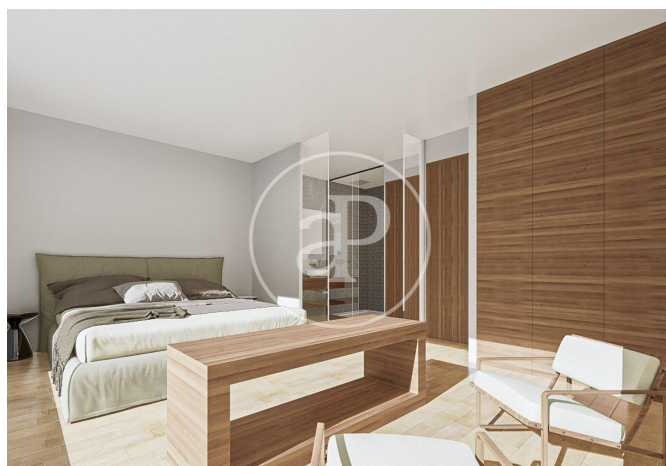
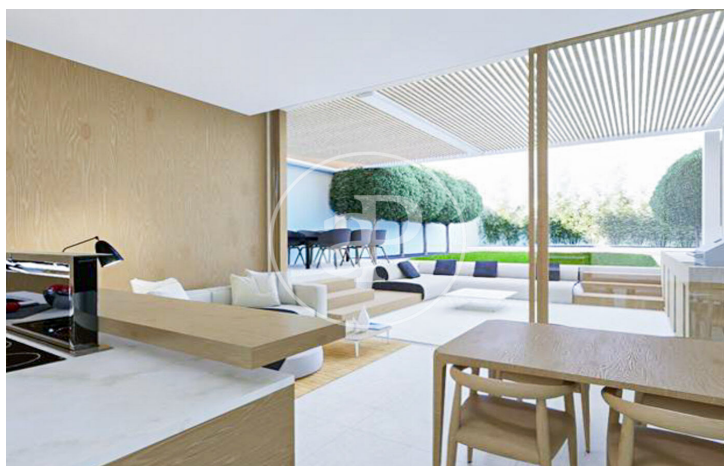
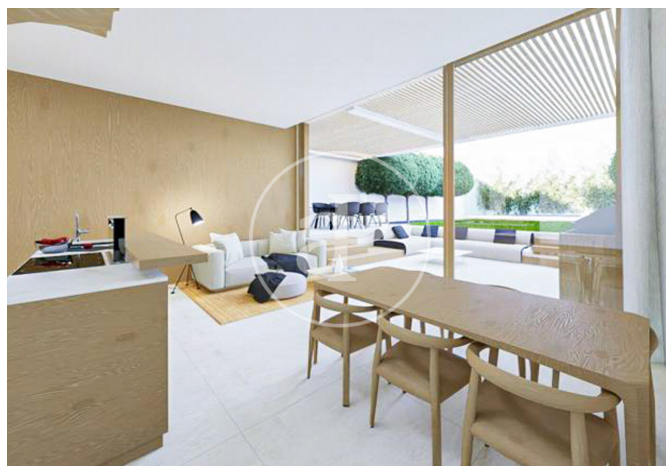
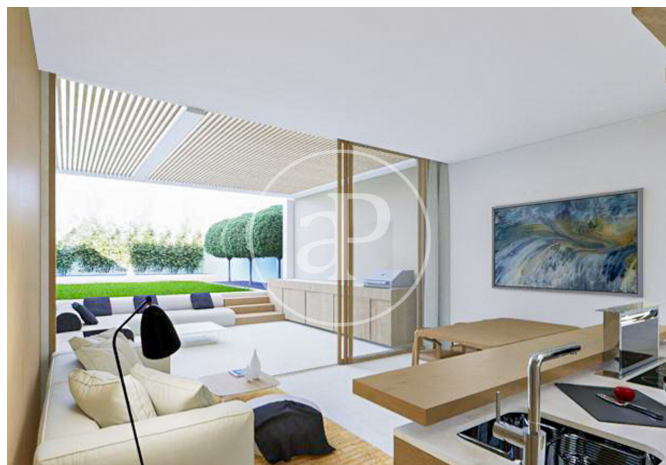
MERKMALE

Gesamtfläche 60 m² / 3 m² terrasse
2 Schlafzimmer
2 Bäder

- ✓ Heizung
- ✓ Abstellraum
- ✓ AACC
- ✓ Terrasse
- ✓ Garten
- ✓ Pool
- ✓ Lift
- ✓ Hat Parkplatz

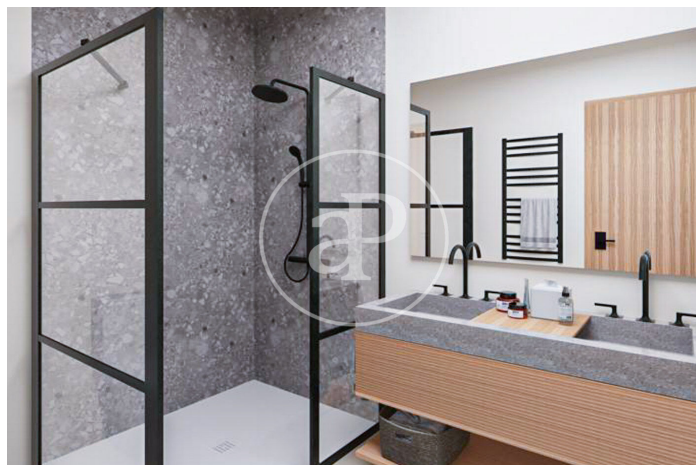
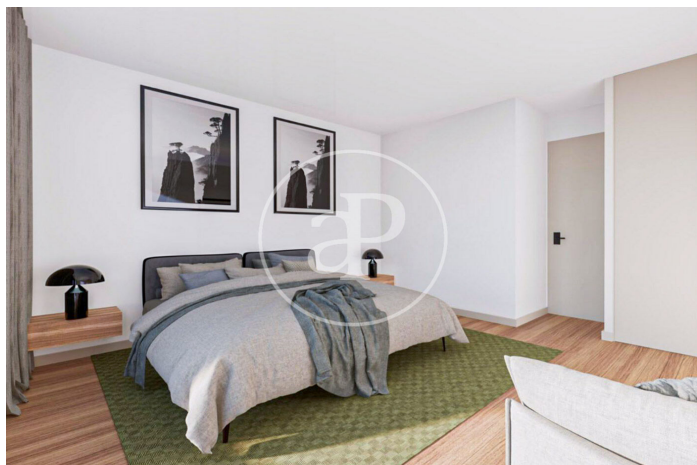
(Son Armadams)

Ref: ONPM2309006



(Son Armadams)

Ref: ONPM2309006



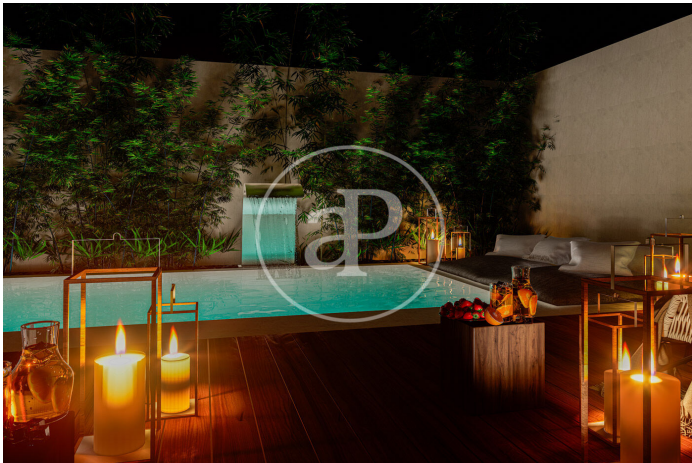
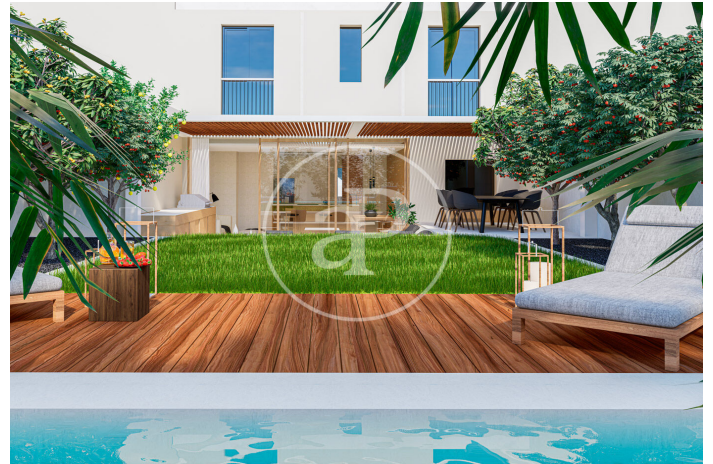


APROPERTIES
REAL ESTATE

Calle Unió 9
Tel: 871 16 01 60
<https://www.aproperties.es>

(Son Armadams)

Ref: ONPM2309006



Die Daten der einzelnen Objekte sind nicht Bestandteil eines Angebotes oder Vertrages. Sie sollten die mündlichen oder schriftlichen Aussagen von aProperties in Bezug auf die Immobilie, ihren Zustand oder ihren Wert nicht als richtig oder sachlich betrachten. Die Fotos zeigen nur bestimmte Teile des Grundstücks, wie sie zum Zeitpunkt der Aufnahme waren. Die angegebenen Flächen, Maße und Entfernungen sind nur ungefähre Angaben und müssen vom Kunden überprüft werden. Computergenerierte Bilder sind nur ein Hinweis auf das mögliche Erscheinungsbild der Immobilie und können sich jederzeit ändern. Die Angaben zu einem Objekt können sich jederzeit ändern.

Contact us today for more information or to arrange a viewing

Tel: 871 16 01 60 apropertiespalma@aproperties.es <https://www.aproperties.es>