

Son Armadams, Palma de Mallorca

REF. VPM2512009

Wohnung zum Verkauf in Son Armadams

Merkmale

- ✓ Views
- ✓ Heizung
- ✓ AACC

Preis
590.000 €

Gesamtfläche
83 m²

Schlafzimmer
2

Bäder
2



Exklusive renovierte Wohnung nur wenige Schritte vom Paseo Marítimo von Palma entfernt In einer der begehrtesten Lagen von Palma de Mallorca, nur wenige Meter vom Paseo Marítimo entfernt, vereint diese elegante Wohnung mediterranen Charme mit zeitgenössischem Design und hochwertigen Materialien. Die Immobilie befindet sich in einem traditionellen vierstöckigen Gebäude ohne Aufzug und bietet eine Wohnfläche von 83 m² mit optimaler Raumaufteilung. Sie wurde im Jahr 2021 vollständig renoviert, wobei jedes Detail sorgfältig durchdacht wurde, um ein elegantes, funktionales und lichtdurchflutetes Zuhause zu schaffen. Die Wohnung verfügt über zwei Schlafzimmer und zwei Badezimmer und bietet damit hohen Wohnkomfort und Privatsphäre. Das

gemütliche Wohnzimmer mit viel Charakter besticht durch eine Wand aus Naturstein, ein architektonisches Element, das dem Gesamtbild Authentizität und Exklusivität verleiht. Küche und Wohnbereiche gehen harmonisch ineinander über und eignen sich sowohl für den Alltag als auch für den Empfang von Gästen. Dank ihrer privilegierten Lage genießen Sie die Nähe zum Meer, zum Yachthafen, zu erstklassigen Restaurants sowie alle Dienstleistungen des Zentrums von Palma, was diese Immobilie zu einer außergewöhnlichen Option als Hauptwohnsitz,...

Kontaktieren Sie uns,
wir helfen Ihnen gerne weiter,
um Ihnen weitere Details und Informationen
zukommen zu lassen.

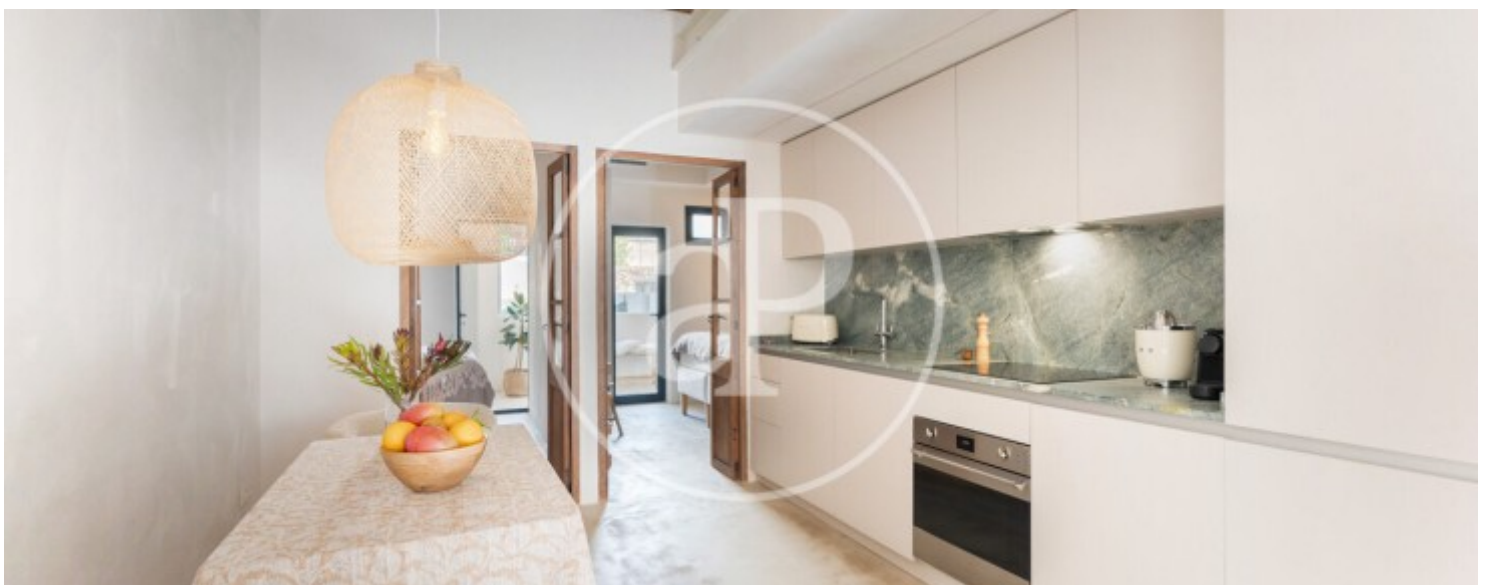
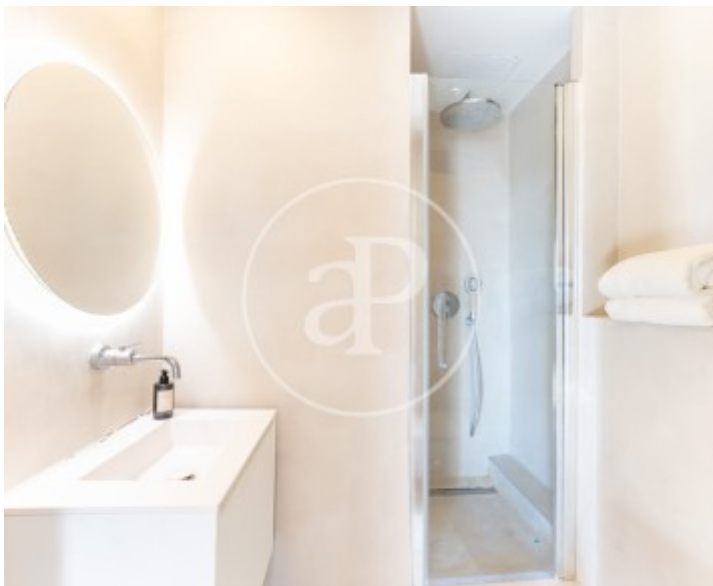
Son Armadams, Palma de Mallorca

REF. VPM2512009



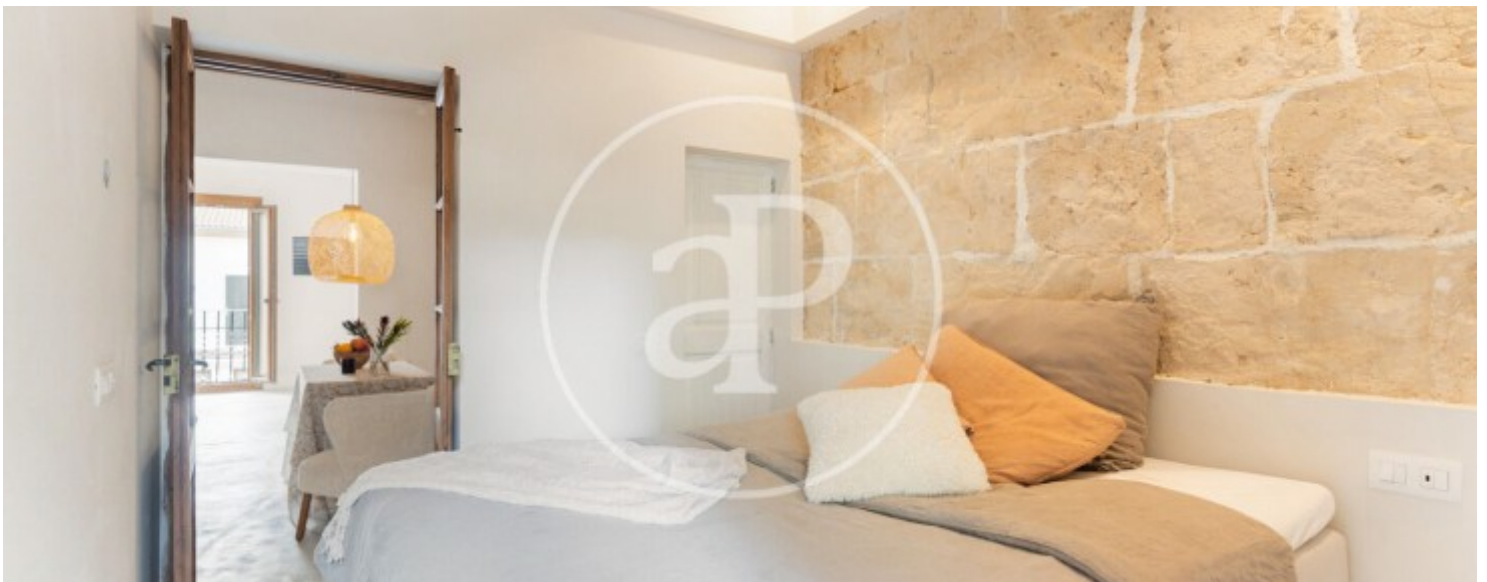
Son Armadams, Palma de Mallorca

REF. VPM2512009



Son Armadams, Palma de Mallorca

REF. VPM2512009



Son Armadams, Palma de Mallorca

REF. VPM2512009



Die Daten der einzelnen Objekte sind nicht Bestandteil eines Angebotes oder Vertrages. Sie sollten die mündlichen oder schriftlichen Aussagen von aProperties in Bezug auf die Immobilie, ihren Zustand oder ihren Wert nicht als richtig oder sachlich betrachten. Die Fotos zeigen nur bestimmte Teile des Grundstücks, wie sie zum Zeitpunkt der Aufnahme waren. Die angegebenen Flächen, Maße und Entfernungen sind nur ungefähre Angaben und müssen vom Kunden überprüft werden. Computergenerierte Bilder sind nur ein Hinweis auf das mögliche Erscheinungsbild der Immobilie und können sich jederzeit ändern. Die Angaben zu einem Objekt können sich jederzeit ändern.