



Son Armadams, Palma de Mallorca

REF. VPM2412010

Haus in Palma de Mallorca zu verkaufen

Merkmale

- ✓ Views
- ✓ Möbliert
- ✓ AACC
- ✓ Garten
- ✓ Lift
- ✓ Heizung
- ✓ Abstellraum
- ✓ Terrasse
- ✓ Pool
- ✓ Hat Parkplatz

Gesamtfläche
701 m²

Grundstück
1.056 m²

Schlafzimmer
7

Bäder
9

Preis

4.950.000 €



Diese außergewöhnliche Immobilie von 701 qm auf einem Grundstück von 1.

085 qm vereint Geschichte, Charme und eine privilegierte Lage im Renaissance-Viertel Son Armadams. Es wurde 1967 erbaut, beherbergte bekannte Künstler und ist ein einzigartiger Raum voller Charakter. Das Haus verfügt über drei Etagen und ein Dachgeschoss, das derzeit als Abstellraum genutzt wird, aber auch für andere Zwecke genutzt werden kann. In der ersten Etage finden Sie ein großes Wohn- und Esszimmer mit Zugang zu einer großen Terrasse an der Hauptfassade, eine geräumige Küche, ein Gästebad und zwei Schlafzimmer mit eigenem Bad.

Im ersten Stock befinden sich drei große Schlafzimmer, eines davon mit eigenem Bad, sowie ein weiteres, kleineres Schlafzimmer mit eigenem Bad. Von dieser Etage aus hat man auch Zugang zu einer großen Terrasse mit schöner Aussicht. Im Erdgeschoss gibt es eine Sommerküche, die sich ideal für Treffen und Veranstaltungen eignet, einen Weinkeller mit einzigartigem Charakter und eine alte Sauna. Von diesem Stockwerk aus gelangt man direkt in den Garten und zum Swimmingpool, was eine perfekte Umgebung für das Vergnügen im Freien schafft. Das Haus hat einen...

Kontaktieren Sie uns,
wir helfen Ihnen gerne weiter,
um Ihnen weitere Details und Informationen
zukommen zu lassen.

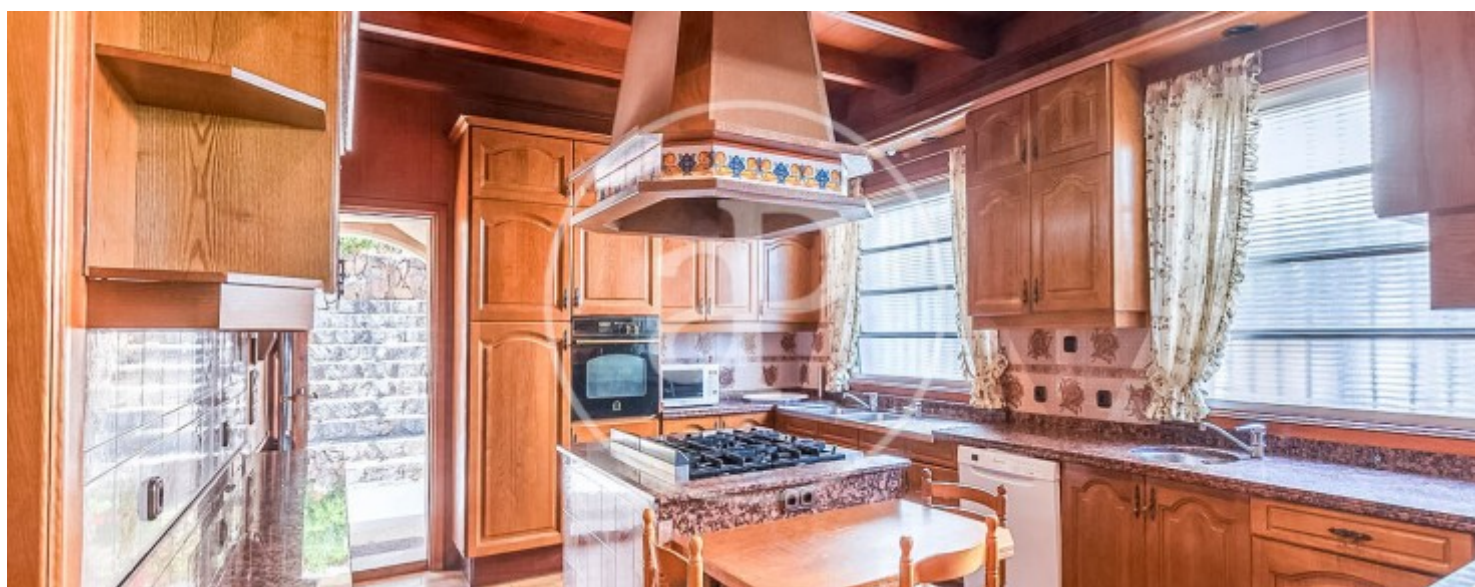
Son Armadams, Palma de Mallorca

REF. VPM2412010



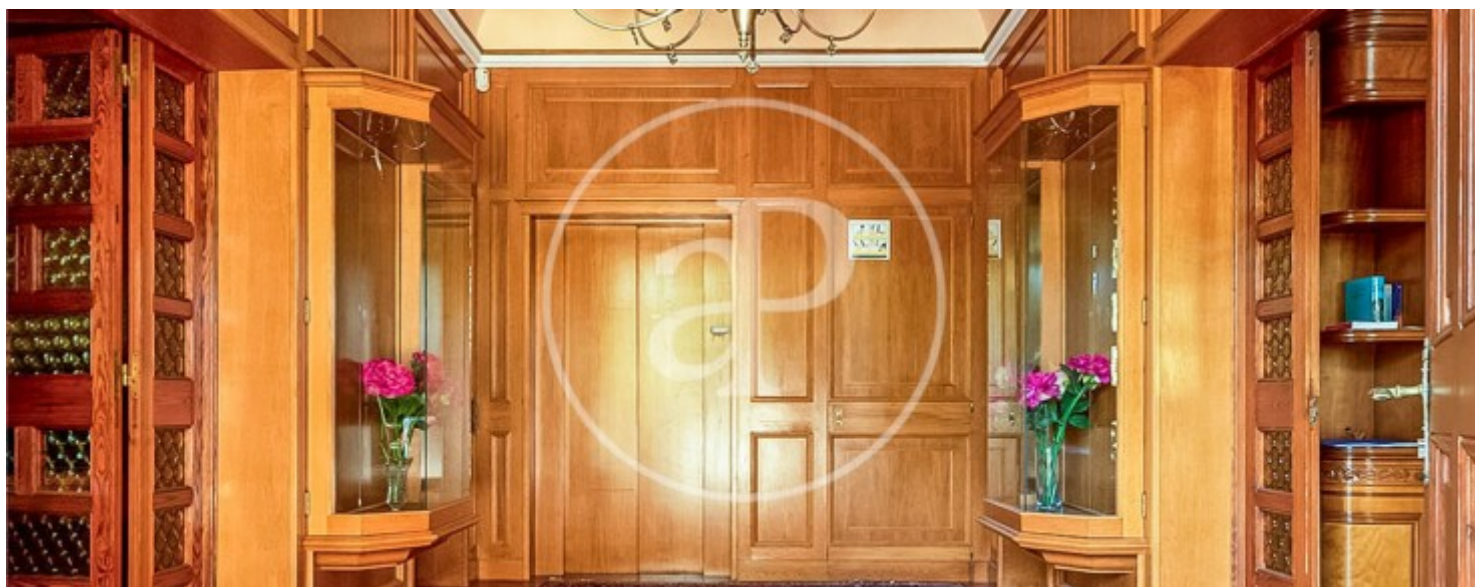
Son Armadams, Palma de Mallorca

REF. VPM2412010



Son Armadams, Palma de Mallorca

REF. VPM2412010



Son Armadams, Palma de Mallorca

REF. VPM2412010



Die Daten der einzelnen Objekte sind nicht Bestandteil eines Angebotes oder Vertrages. Sie sollten die mündlichen oder schriftlichen Aussagen von aProperties in Bezug auf die Immobilie, ihren Zustand oder ihren Wert nicht als richtig oder sachlich betrachten. Die Fotos zeigen nur bestimmte Teile des Grundstücks, wie sie zum Zeitpunkt der Aufnahme waren. Die angegebenen Flächen, Maße und Entfernungen sind nur ungefähre Angaben und müssen vom Kunden überprüft werden. Computergenerierte Bilder sind nur ein Hinweis auf das mögliche Erscheinungsbild der Immobilie und können sich jederzeit ändern. Die Angaben zu einem Objekt können sich jederzeit ändern.