

Son Armadams, Palma de Mallorca

REF. VPM2504002

# Wohnung zu verkaufen in Son Armadams

## Merkmale

Gesamtfläche  
**198 m<sup>2</sup>**

Schlafzimmer  
**4**

Bäder  
**3**

- ✓ Views
- ✓ Abstellraum
- ✓ Garten
- ✓ Lift
- ✓ Heizung
- ✓ Terrasse
- ✓ Pool
- ✓ Hat Parkplatz

Preis

**1.500.000 €**



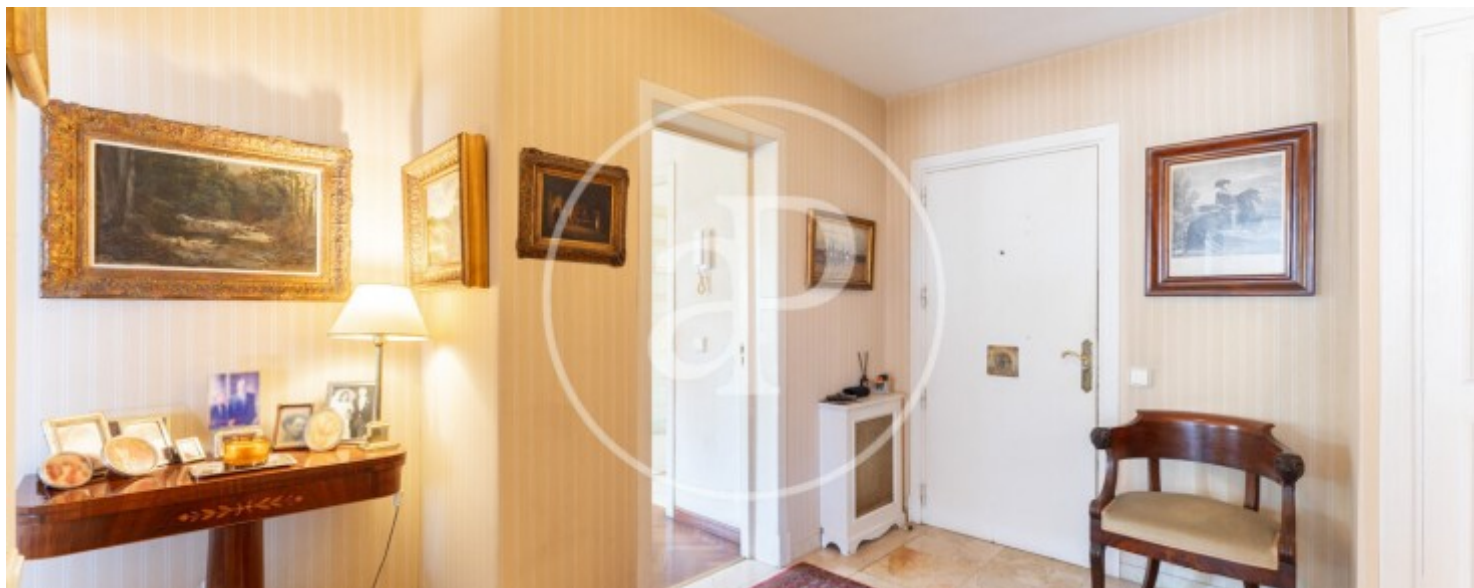
In der ruhigen und begehrten Wohngegend von Son Armadams, zwischen dem ikonischen Bellver Schloss und dem lebendigen Paseo Marítimo, befindet sich dieses spektakuläre Apartment, das von weitläufigen Grünflächen umgeben ist und nur eine kurze Entfernung von Geschäften und kommerziellen Einrichtungen sowie hervorragenden öffentlichen Verkehrsanbindungen entfernt ist. Diese Immobilie bietet den Komfort, in einer privilegierten Lage zu leben. Dieses helle und geräumige Apartment, das nach allen vier Himmelsrichtungen ausgerichtet ist, befindet sich in einer kleinen Gemeinschaft mit nur fünf Nachbarn, wobei pro Etage nur eine Wohnung vorhanden ist, was völlige Privatsphäre garantiert. Darüber hinaus verfügt die Gemeinschaft über einen

Garten und einen Swimmingpool. Die Immobilie ist effizient verteilt, wobei die Bereiche für den Tag und die Nacht klar voneinander abgegrenzt sind. Rechts vom Eingang befindet sich eine große, unabhängige und nach außen ausgerichtete Küche, die mit einer Waschküche, einem Vorratsraum und einem zusätzlichen Raum ausgestattet ist, der derzeit als kleines Wohnzimmer genutzt wird. Der Flur führt zu einem geräumigen und sonnigen Wohn-Esszimmer, das sich zu einer großen Terrasse öffnet, von der aus man einen atemberaubenden Meerblick...

**Kontaktieren Sie uns,**  
wir helfen Ihnen gerne weiter,  
um Ihnen weitere Details und Informationen  
zukommen zu lassen.

Son Armadams, Palma de Mallorca

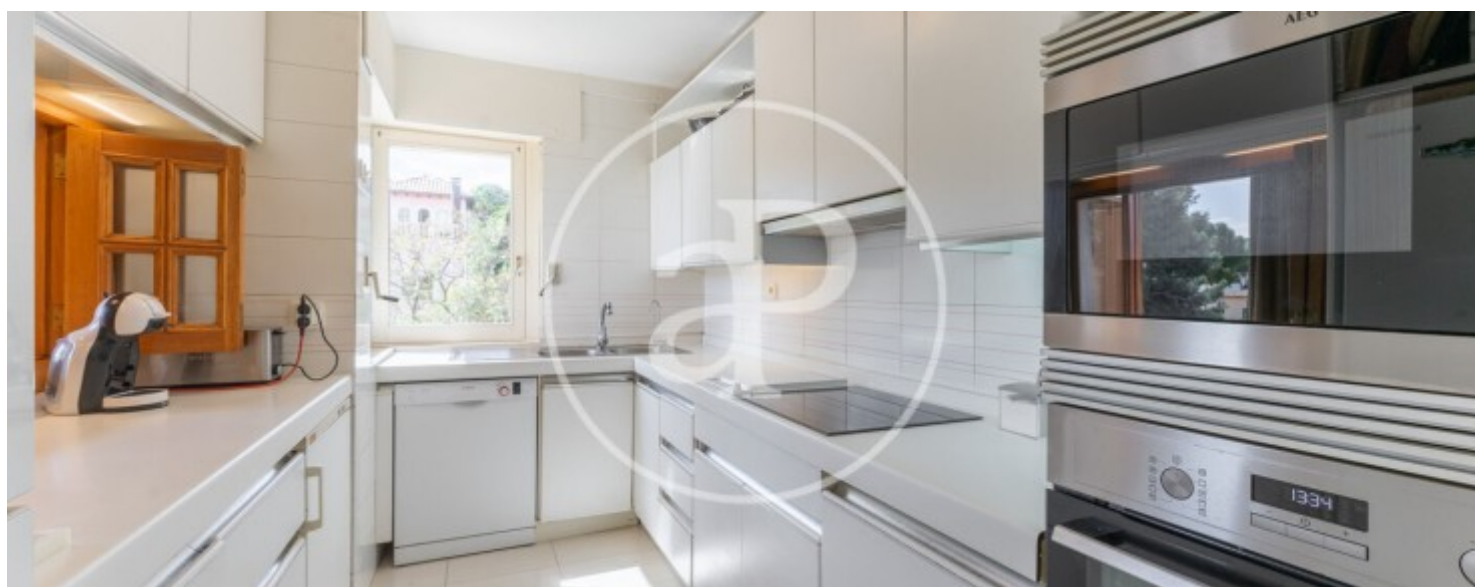
REF. VPM2504002





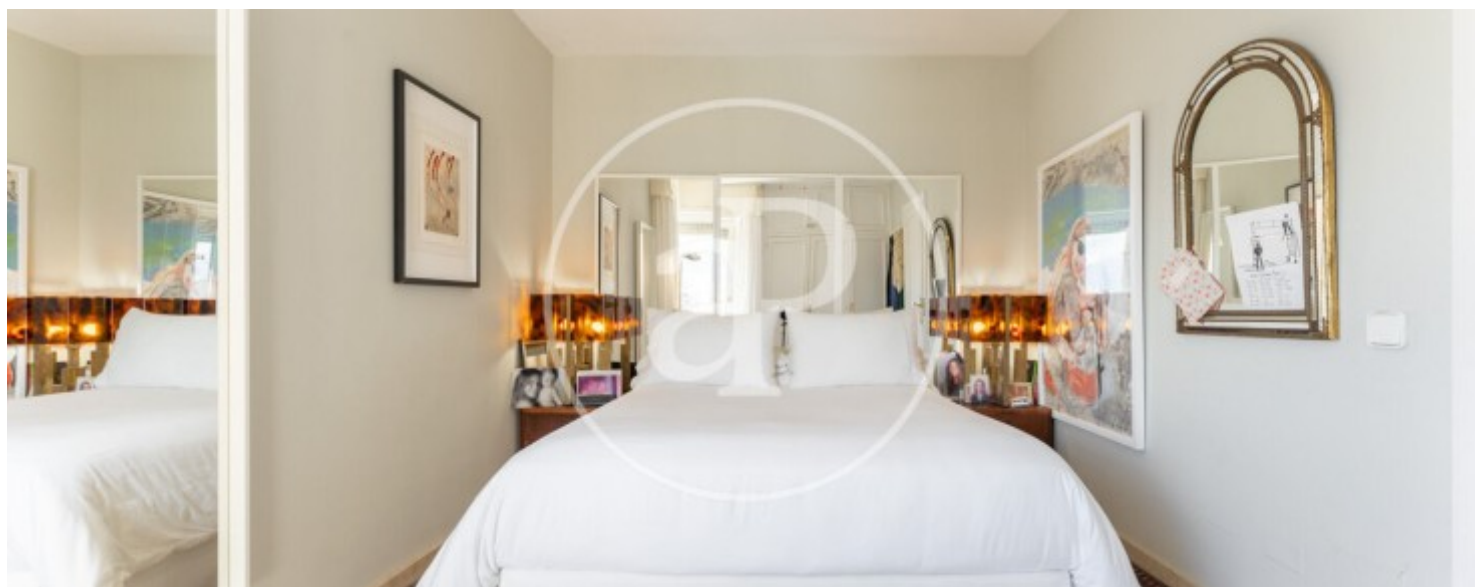
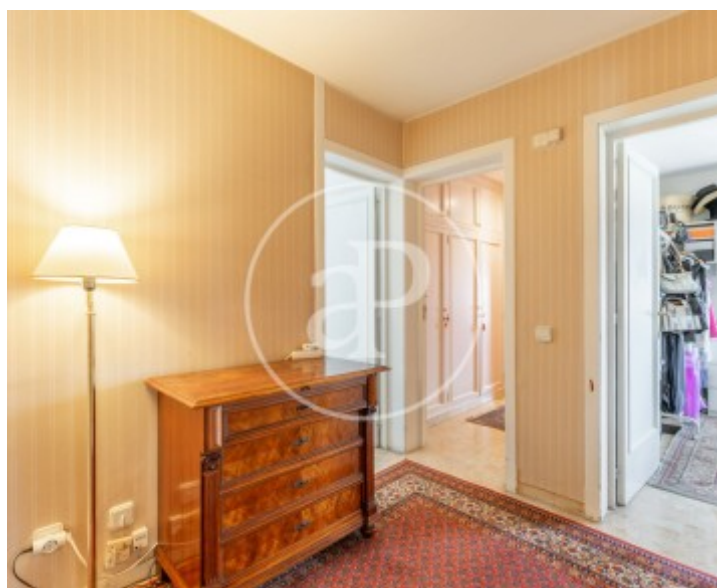
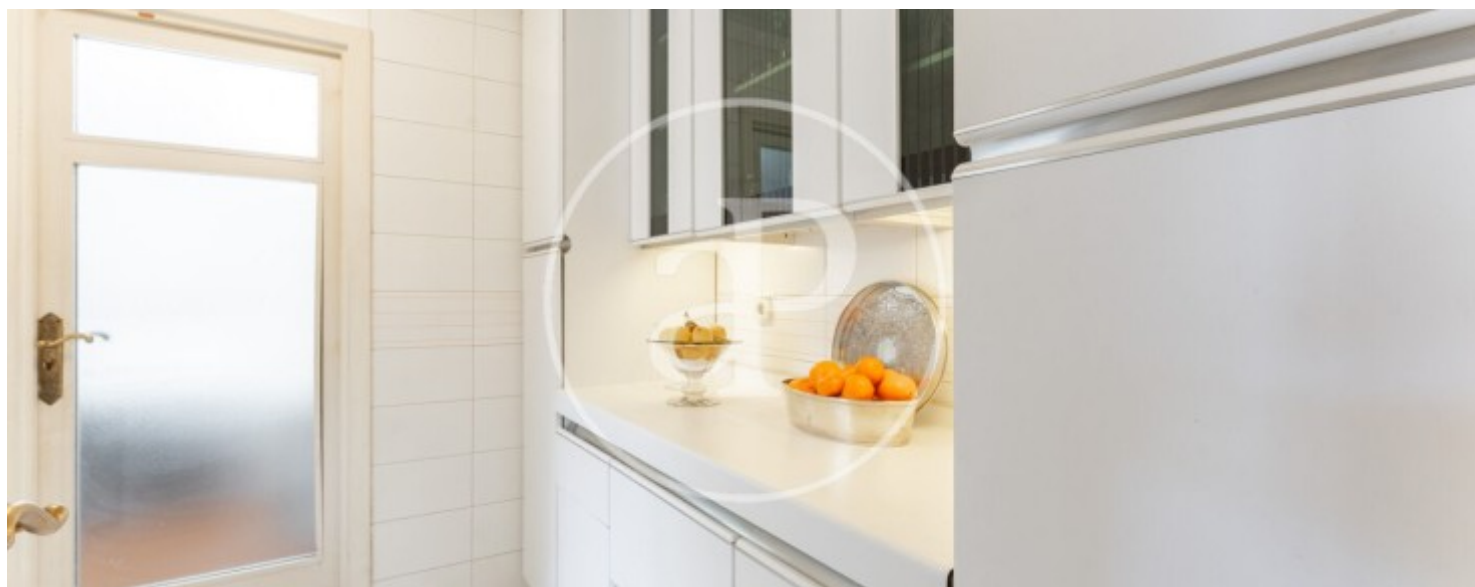
Son Armadams, Palma de Mallorca

REF. VPM2504002



Son Armadams, Palma de Mallorca

REF. VPM2504002





Son Armadams, Palma de Mallorca

REF. VPM2504002



Die Daten der einzelnen Objekte sind nicht Bestandteil eines Angebotes oder Vertrages. Sie sollten die mündlichen oder schriftlichen Aussagen von aProperties in Bezug auf die Immobilie, ihren Zustand oder ihren Wert nicht als richtig oder sachlich betrachten. Die Fotos zeigen nur bestimmte Teile des Grundstücks, wie sie zum Zeitpunkt der Aufnahme waren. Die angegebenen Flächen, Maße und Entfernungen sind nur ungefähre Angaben und müssen vom Kunden überprüft werden. Computergenerierte Bilder sind nur ein Hinweis auf das mögliche Erscheinungsbild der Immobilie und können sich jederzeit ändern. Die Angaben zu einem Objekt können sich jederzeit ändern.