



Son Armadams, Palma de Mallorca

REF. VPM2511001

Wohnung Zum Verkauf mit Terrasse in Palma de Mallorca

Merkmale

- ✓ Views
- ✓ AACC
- ✓ Garten
- ✓ Hat Parkplatz
- ✓ Heizung
- ✓ Terrasse
- ✓ Pool

Gesamtfläche

185 m²

Schlafzimmer

3

Bäder

2

Preis

760.000 €



Diese charmante Immobilie bietet die ideale Kombination aus Komfort, Platz und Lage — ein perfektes Zuhause für eine Familie im Zentrum von Palma.

Die Residenz verfügt über drei Schlafzimmer, darunter eine Master-Suite mit eigenem Bad und Badewanne, sowie zwei weitere Schlafzimmer, die von einem zweiten Bad mit Dusche bedient werden. Der großzügige Wohnbereich öffnet sich zur vorderen Terrasse mit direktem Straßenzugang und schafft einen nahtlosen Übergang zwischen Innen- und Außenbereichen. Dieser Bereich könnte leicht in eine offene Küche mit Wohnbereich umgewandelt werden, um Licht und Raumgefühl

zu maximieren. Ein separater Hauswirtschaftsraum sorgt für Praktikabilität, während sich auf der Rückseite der Immobilie zwei vielseitige Räume befinden, die derzeit als Büro und gemütlicher Sitzbereich genutzt werden, beide mit Zugang zur hinteren Terrasse. Von hier aus gibt es direkten Zugang zum Gemeinschaftspool und -garten — ideal für Familien mit kleinen Kindern, um draußen zu spielen oder Freizeitaktivitäten zu genießen. Die Immobilie liegt an der Grenze zwischen Son Armadams und El Terreno und bietet das Beste aus beiden...

Kontaktieren Sie uns,
wir helfen Ihnen gerne weiter,
um Ihnen weitere Details und Informationen
zukommen zu lassen.

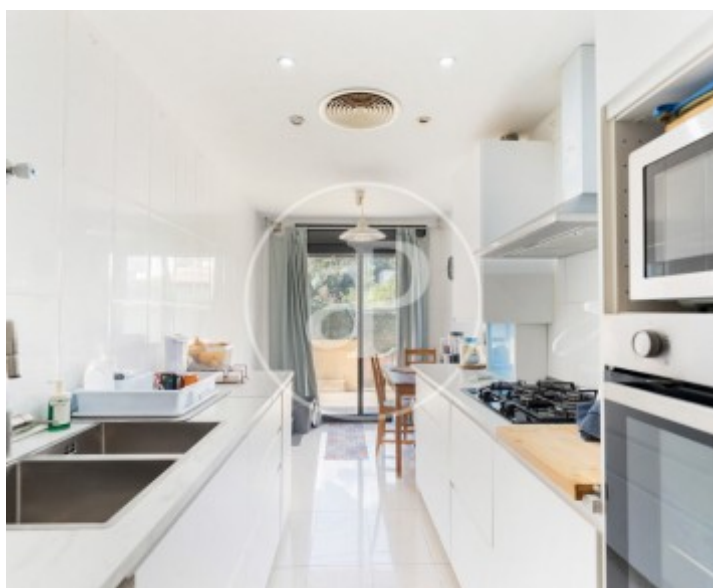
Son Armadams, Palma de Mallorca

REF. VPM2511001



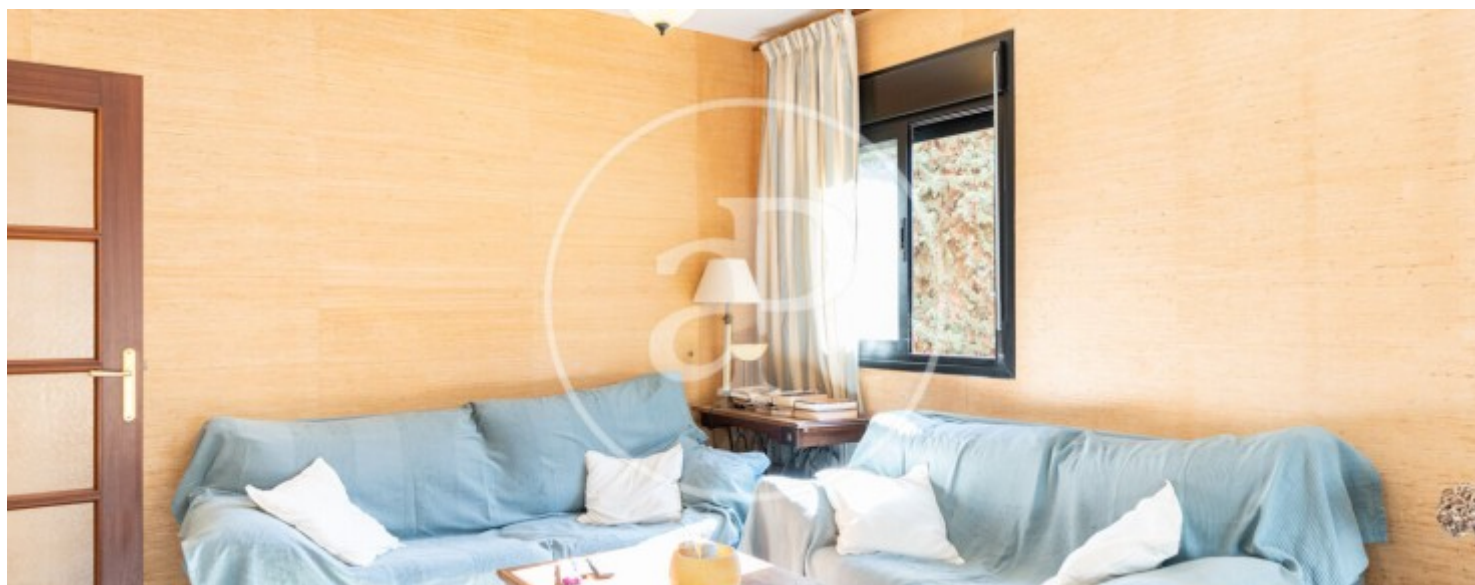
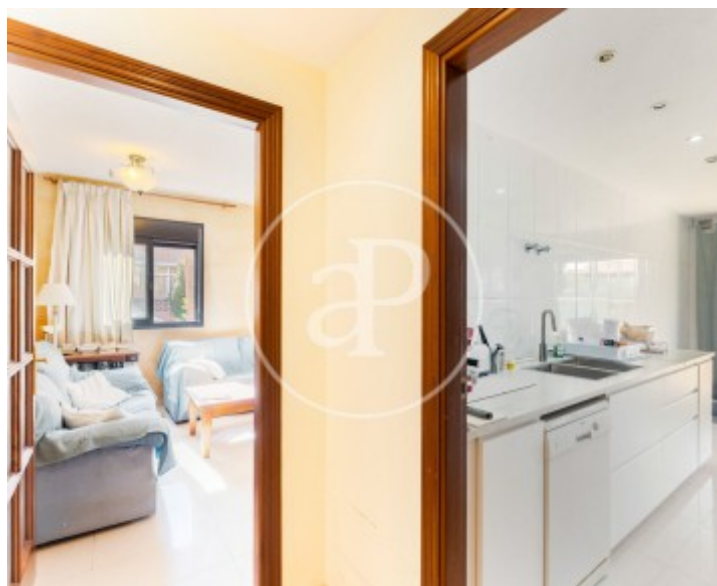
Son Armadams, Palma de Mallorca

REF. VPM2511001



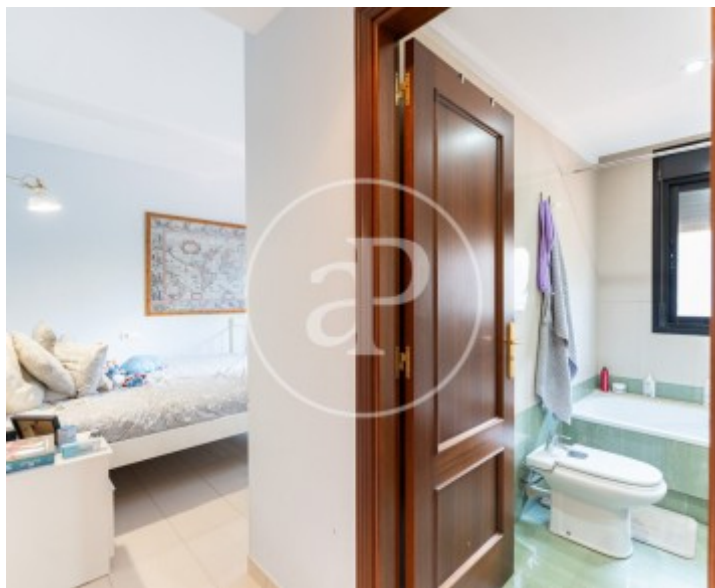
Son Armadams, Palma de Mallorca

REF. VPM2511001



Son Armadams, Palma de Mallorca

REF. VPM2511001



Die Daten der einzelnen Objekte sind nicht Bestandteil eines Angebotes oder Vertrages. Sie sollten die mündlichen oder schriftlichen Aussagen von aProperties in Bezug auf die Immobilie, ihren Zustand oder ihren Wert nicht als richtig oder sachlich betrachten. Die Fotos zeigen nur bestimmte Teile des Grundstücks, wie sie zum Zeitpunkt der Aufnahme waren. Die angegebenen Flächen, Maße und Entfernungen sind nur ungefähre Angaben und müssen vom Kunden überprüft werden. Computergenerierte Bilder sind nur ein Hinweis auf das mögliche Erscheinungsbild der Immobilie und können sich jederzeit ändern. Die Angaben zu einem Objekt können sich jederzeit ändern.