

Son Armadams, Palma de Mallorca

REF. APM2605007

Duplex-penthouse zur miete in Son Armadams

Merkmale

- ✓ Views
- ✓ Möbliert
- ✓ AACC
- ✓ Lift
- ✓ Hat Parkplatz
- ✓ Heizung
- ✓ Abstellraum
- ✓ Terrasse
- ✓ Pförtner

Preis
3.900 €

Gesamtfläche
178 m²

Schlafzimmer
4

Bäder
3



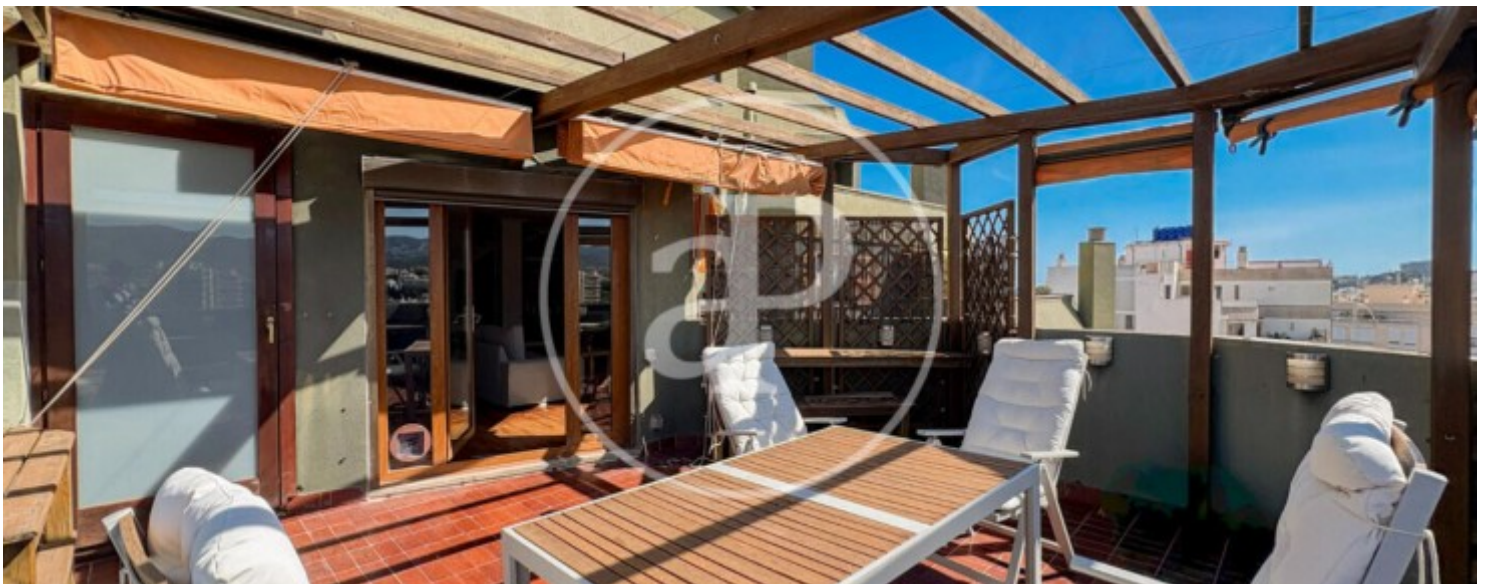
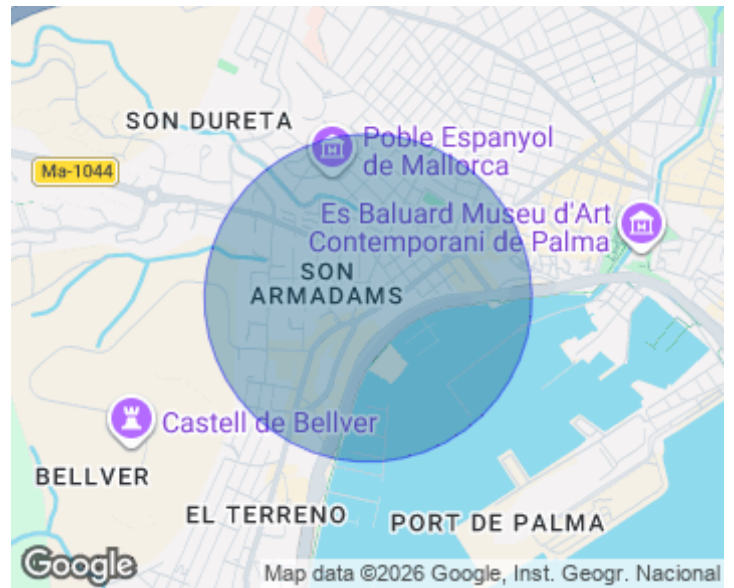
In der gegend von son armadams, ganz in der nähe des paseo marítimo, in der nähe von geschäften, hotels und verkehrsmitteln, befindet sich dieses exklusive penthouse auf zwei ebenern im 9. und 10. stock mit herrlichem blick auf die berge, das meer und freiem blick auf die kathedrale von palma. es handelt sich um eine sehr helle wohnung mit 180m², bezugsfertig. Die eingangstür führt in den flur, dort befindet sich ein großzügiges und helles wohn- und esszimmer von etwa 50m² mit zugang zu einer geräumigen terrasse von 20m². die separate küche ist vollständig möbliert und ausgestattet, bietet meerblick und verfügt über einen praktischen hauswirtschaftsraum mit waschmaschine und trockner. Im schlafbereich verfügt die

immobilie über vier doppelschlafzimmer, alle mit einbauschränken, eines davon mit bad en suite sowie einem privaten wohnbereich mit sesseln und fernseher und zugang zu einer eigenen terrasse, auf der man den sonnenaufgang genießen kann. Die wohnung wird durch drei vollständige badezimmer mit dusche ergänzt, eines davon mit hydromassage. Sie verfügt über klimaanlage mit warm-/kaltfunktion in allen räumen und im wohn-essbereich, parkettböden, doppelt verglaste fenster, terrasse mit eigenem abstellraum, zwei speisekammern und ein...

Kontaktieren Sie uns,
wir helfen Ihnen gerne weiter,
um Ihnen weitere Details und Informationen
zukommen zu lassen.

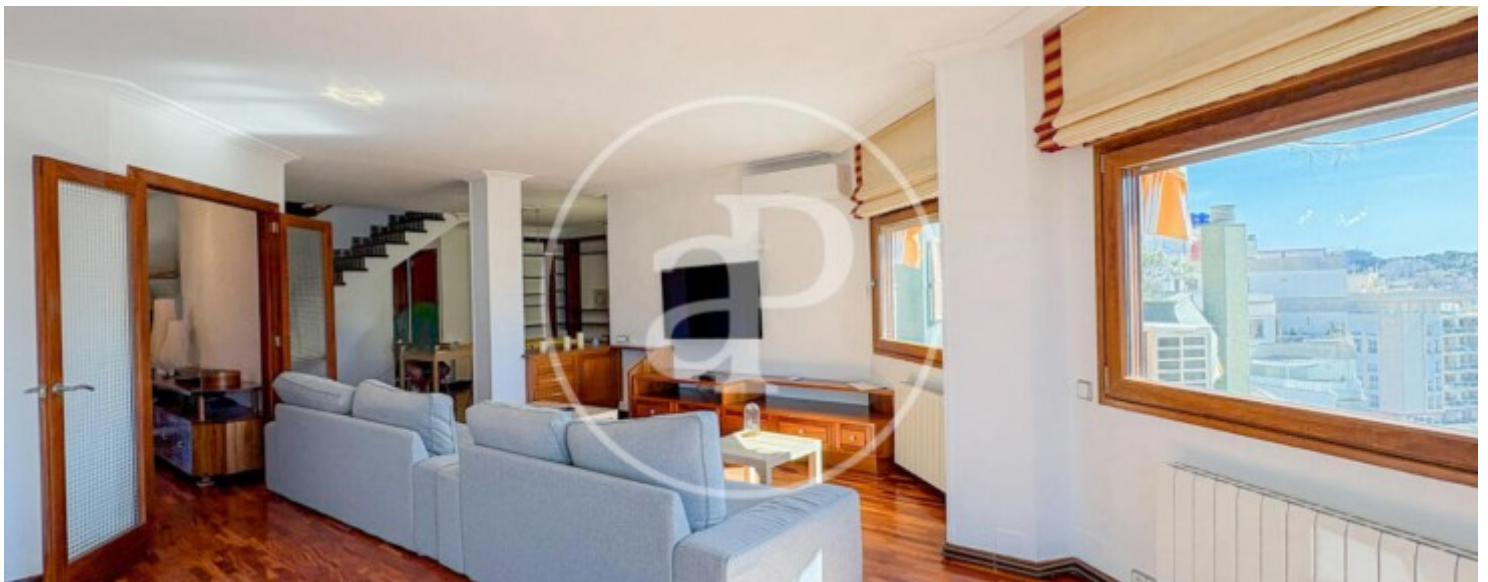
Son Armadams, Palma de Mallorca

REF. APM2605007



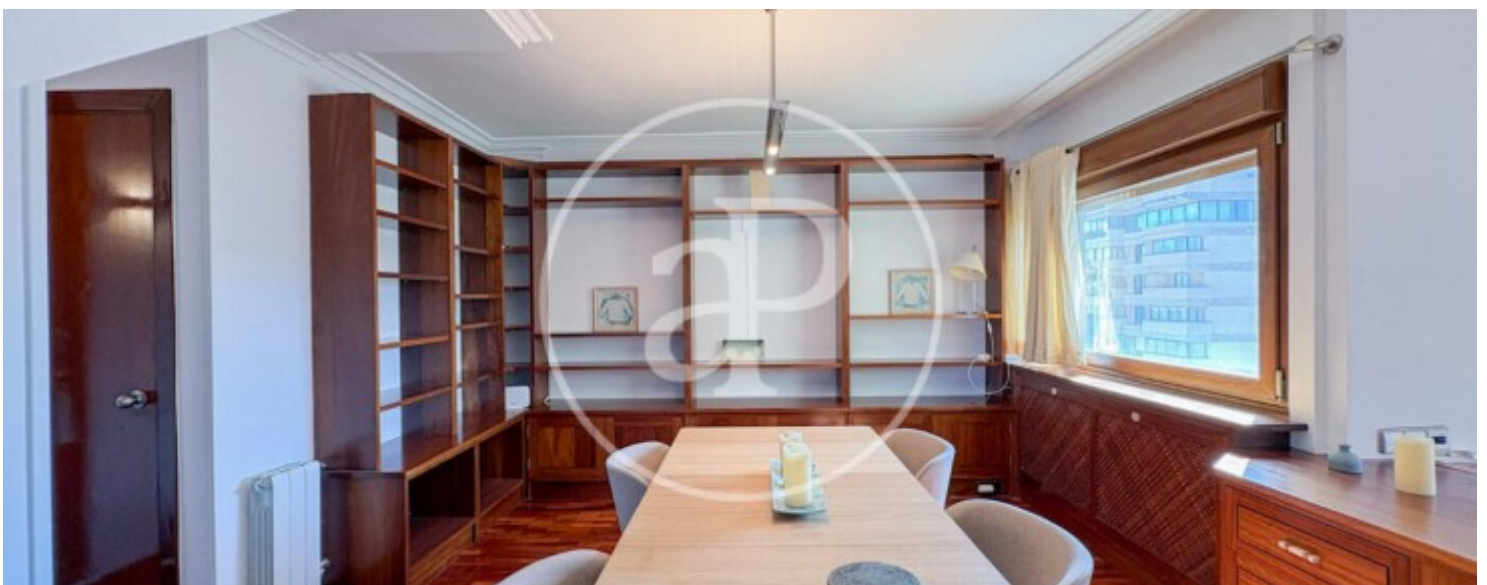
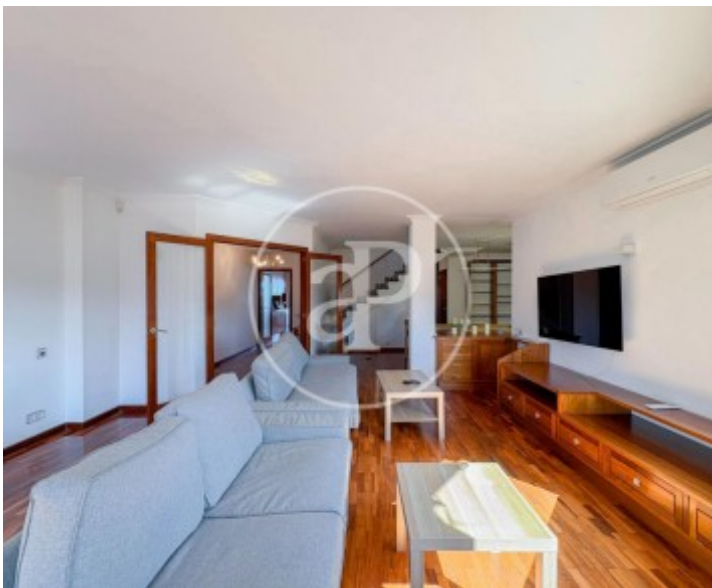
Son Armadams, Palma de Mallorca

REF. APM2605007



Son Armadams, Palma de Mallorca

REF. APM2605007



Son Armadams, Palma de Mallorca

REF. APM2605007



Die Daten der einzelnen Objekte sind nicht Bestandteil eines Angebotes oder Vertrages. Sie sollten die mündlichen oder schriftlichen Aussagen von aProperties in Bezug auf die Immobilie, ihren Zustand oder ihren Wert nicht als richtig oder sachlich betrachten. Die Fotos zeigen nur bestimmte Teile des Grundstücks, wie sie zum Zeitpunkt der Aufnahme waren. Die angegebenen Flächen, Maße und Entfernungen sind nur ungefähre Angaben und müssen vom Kunden überprüft werden. Computergenerierte Bilder sind nur ein Hinweis auf das mögliche Erscheinungsbild der Immobilie und können sich jederzeit ändern. Die Angaben zu einem Objekt können sich jederzeit ändern.