



Son Armadams, Palma de Mallorca

REF. APM2511006

# Wunderschönes Penthouse in Palma mit 100 Quadratmeter großer Terrasse

In Son Armadams

## Merkmale

- ✓ Views
- ✓ Möbliert
- ✓ Terrasse
- ✓ Hat Parkplatz
- ✓ Heizung
- ✓ AACC
- ✓ Lift

Gesamtfläche  
**170 m<sup>2</sup>**

Schlafzimmer  
**1**

Badezimmer  
**1**

Preis  
**1.600 €**



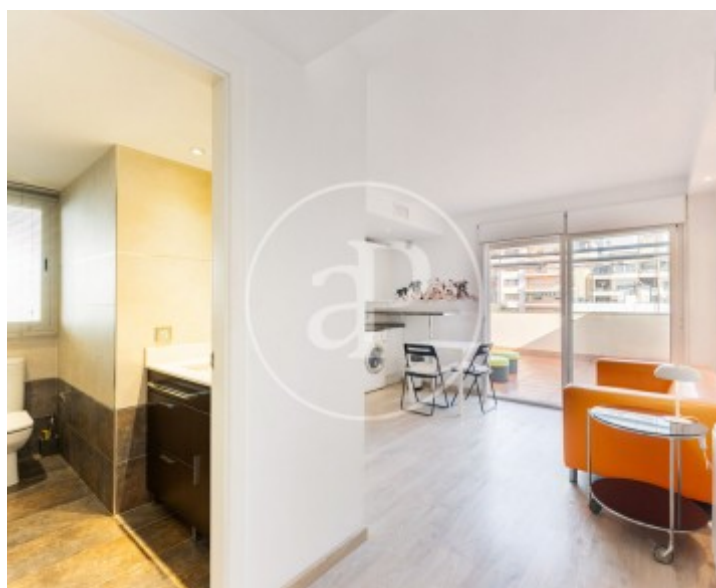
Wir präsentieren Ihnen dieses prachtvolle Penthouse in Palma, nur wenige Schritte vom beliebten Viertel Santa Catalina, dem Zentrum Palmas und dem Paseo Marítimo, Der Palma Tennis Club, einer der exklusivsten Gegenden Mallorcas, entfernt. Dieses lichtdurchflutete Penthouse vereint urbanen Komfort mit dem Genuss großzügiger Außenbereiche. Die Immobilie bietet ca. 70 m<sup>2</sup> Wohnfläche sowie eine spektakuläre, 100 m<sup>2</sup> große private Terrasse – eine wahre Stadtoase, perfekt zum Entspannen, Sonnenbaden oder für Mahlzeiten im Freien mit freiem Blick. Das modern und funktional gestaltete Apartment verfügt über ein Schlafzimmer, ein Badezimmer und einen geräumigen Wohnbereich, der Wohn- und Esszimmer integriert und direkten

Zugang zur Terrasse bietet. So entsteht ein fließender Übergang zwischen Innen und Außen. Dank seiner Ausrichtung und der Raumhöhe ist das Apartment den ganzen Tag über lichtdurchflutet und bietet eine warme und einladende Atmosphäre. Parken ist gegen Gebühr möglich. Kurz gesagt: ein ideales Zuhause für junge Singles oder Paare, die ein Haus mit Charakter, viel Platz im Freien und eine Top-Lage im Herzen von Palma suchen. Können Sie sich vorstellen, dort zu wohnen?

**Kontaktieren Sie uns,**  
wir helfen Ihnen gerne weiter,  
um Ihnen weitere Details und Informationen  
zukommen zu lassen.

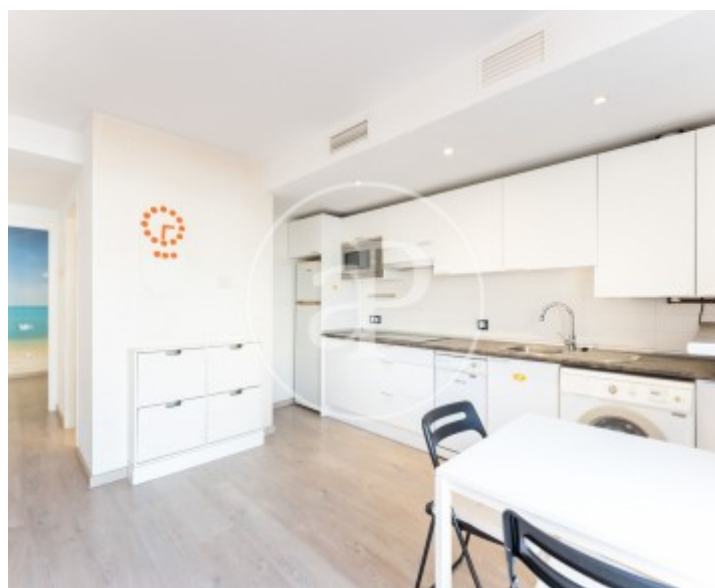
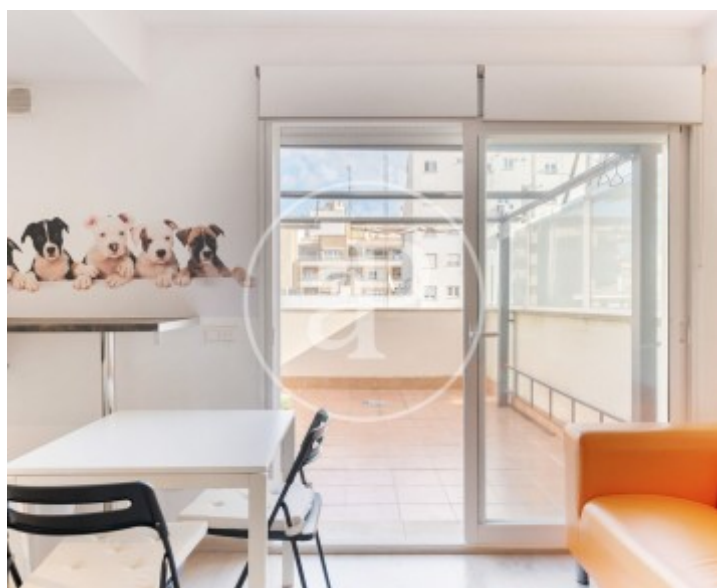
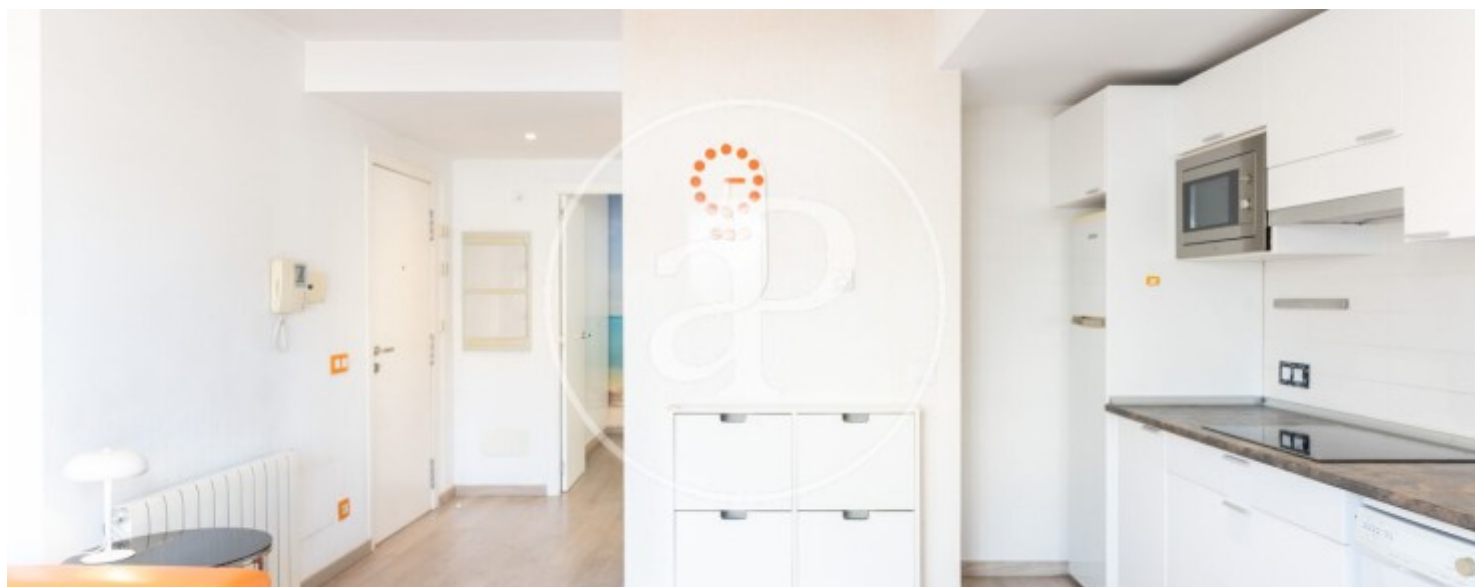
Son Armadams, Palma de Mallorca

REF. APM2511006



Son Armadams, Palma de Mallorca

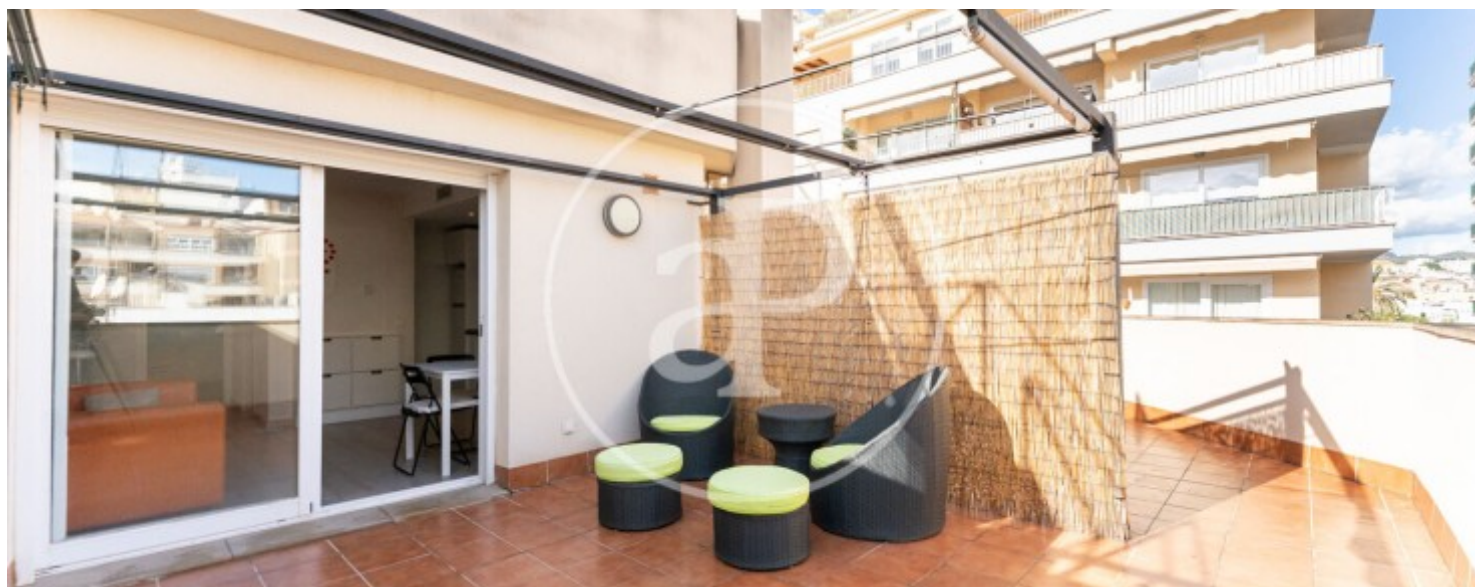
REF. APM2511006





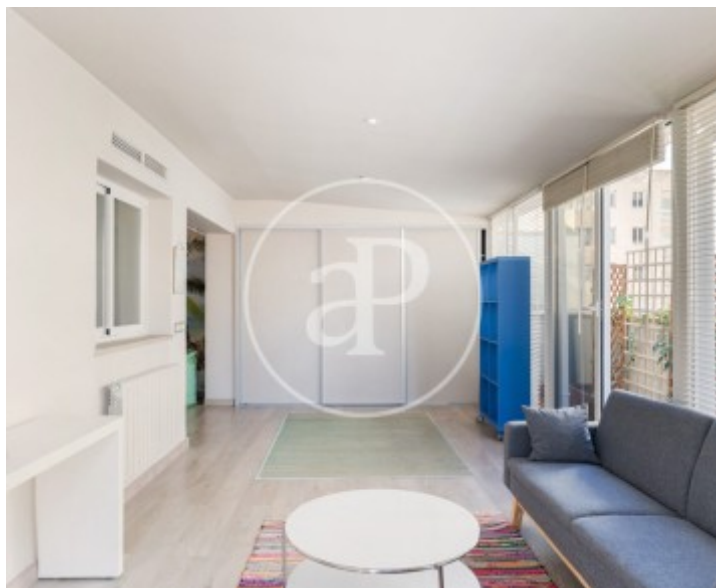
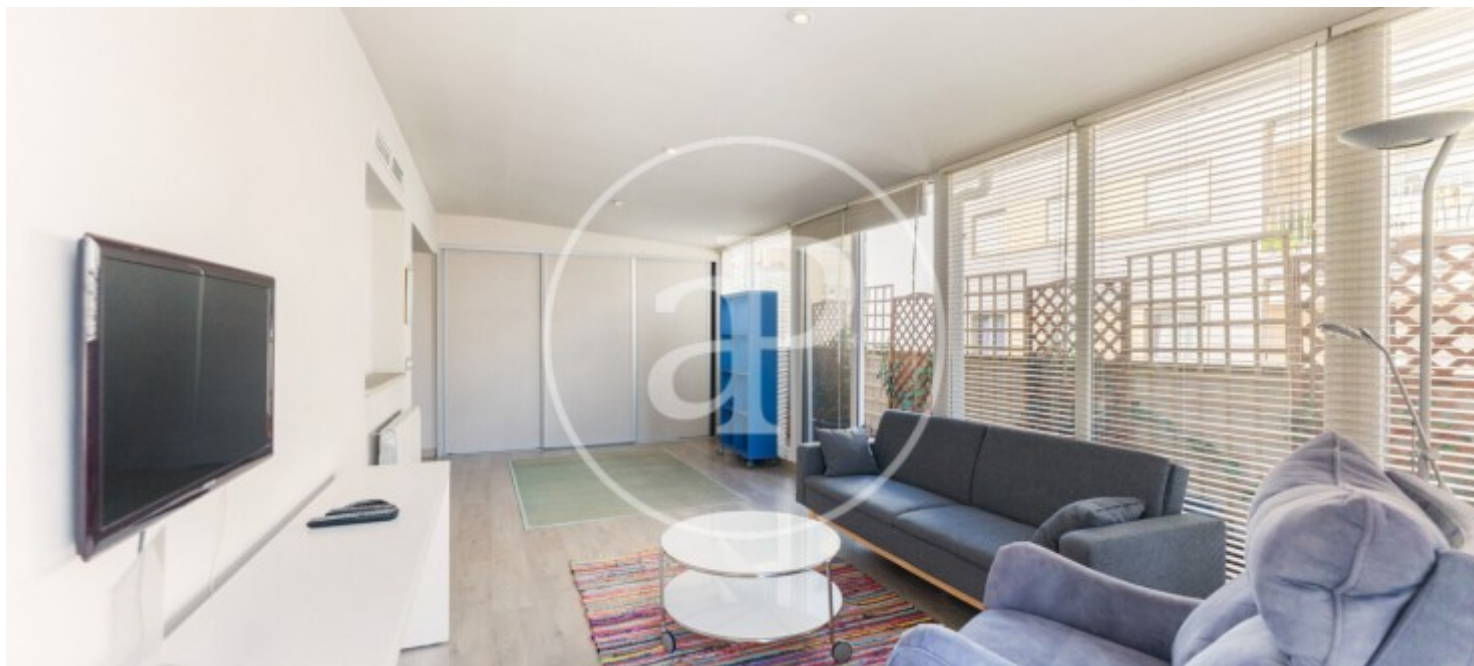
Son Armadams, Palma de Mallorca

REF. APM2511006



Son Armadams, Palma de Mallorca

REF. APM2511006



Die Daten der einzelnen Objekte sind nicht Bestandteil eines Angebotes oder Vertrages. Sie sollten die mündlichen oder schriftlichen Aussagen von aProperties in Bezug auf die Immobilie, ihren Zustand oder ihren Wert nicht als richtig oder sachlich betrachten. Die Fotos zeigen nur bestimmte Teile des Grundstücks, wie sie zum Zeitpunkt der Aufnahme waren. Die angegebenen Flächen, Maße und Entfernungen sind nur ungefähre Angaben und müssen vom Kunden überprüft werden. Computergenerierte Bilder sind nur ein Hinweis auf das mögliche Erscheinungsbild der Immobilie und können sich jederzeit ändern. Die Angaben zu einem Objekt können sich jederzeit ändern.