



Son Armadams, Palma de Mallorca

REF. VPM2301053

Wohnung zu verkaufen mit Parkplatz in Son Armadams

Merkmale

- ✓ Views
- ✓ Abstellraum
- ✓ Terrasse
- ✓ Hat Parkplatz
- ✓ Heizung
- ✓ AACC
- ✓ Lift

Gesamtfläche
150 m²

Schlafzimmer
3

Bäder
3

Preis

650.000 €



Diese helle Wohnung befindet sich im 6.

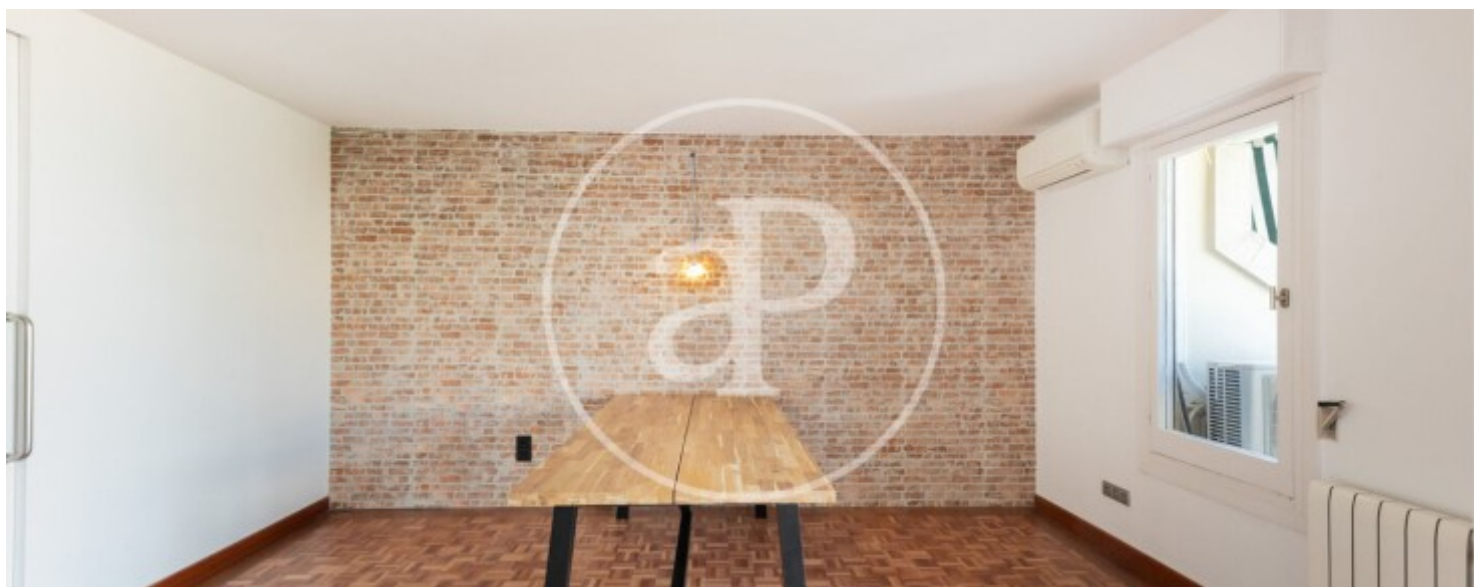
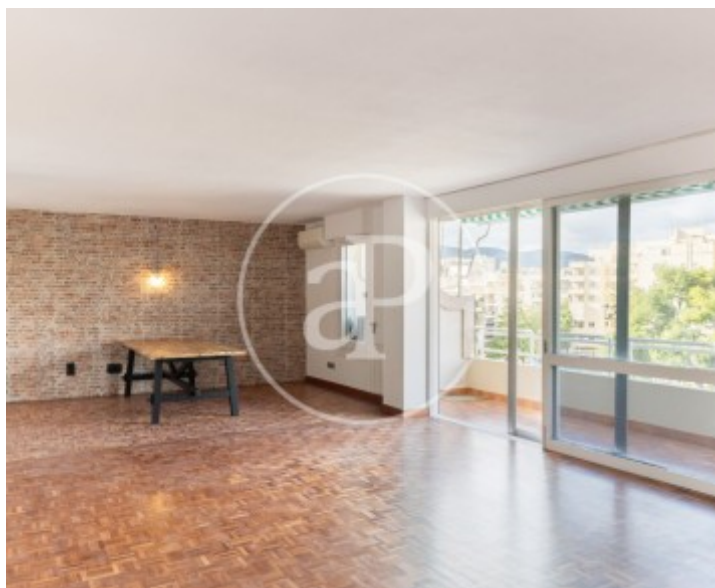
Stock eines sehr gepflegten Gebäudes mit Aufzug, behindertengerechtem Eingang und Tiefgarage. Die Lage des Anwesens ist unschlagbar, nur wenige Schritte vom Paseo Marítimo entfernt und in Laufnähe zum gastronomischen Hotspot Santa Catalina. Außerdem bietet die Wohnung einen direkten Blick auf den beliebten Palma Tennis Club. Von der Eingangstür aus gelangt man in einen Flur, von dem aus man auf der einen Seite in das große Wohnzimmer und auf der rechten Seite in die kürzlich renovierte Küche gelangt. Das geräumige Wohn-/Esszimmer hat ein großes Fenster mit

Zugang zu einer Terrasse mit Blick auf den Tennisclub von Palma. Neben der Küche gibt es einen Hauswirtschaftsraum mit eigenem Bad, der in einen Abstellraum oder ein zusätzliches Schlafzimmer umgewandelt werden könnte. Die Wohnfläche von 135 qm ist effizient aufgeteilt mit einer klaren Trennung zwischen dem Nacht- und dem Tagesbereich. Der Nachtbereich hat 3 Doppelschlafzimmer, alle außen. Das Hauptschlafzimmer hat einen eigenen Balkon und ein eigenes Bad. Zur Immobilie gehören ein Abstellraum und ein Tiefgaragenstellplatz...

Kontaktieren Sie uns,
wir helfen Ihnen gerne weiter,
um Ihnen weitere Details und Informationen
zukommen zu lassen.

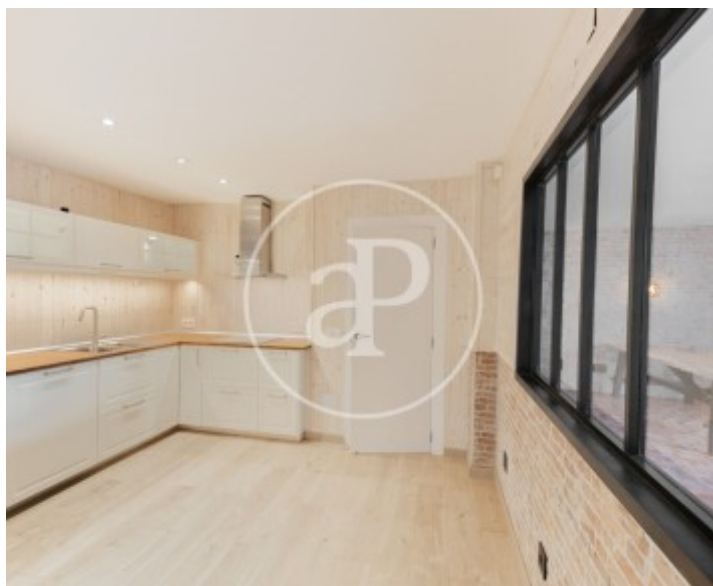
Son Armadams, Palma de Mallorca

REF. VPM2301053



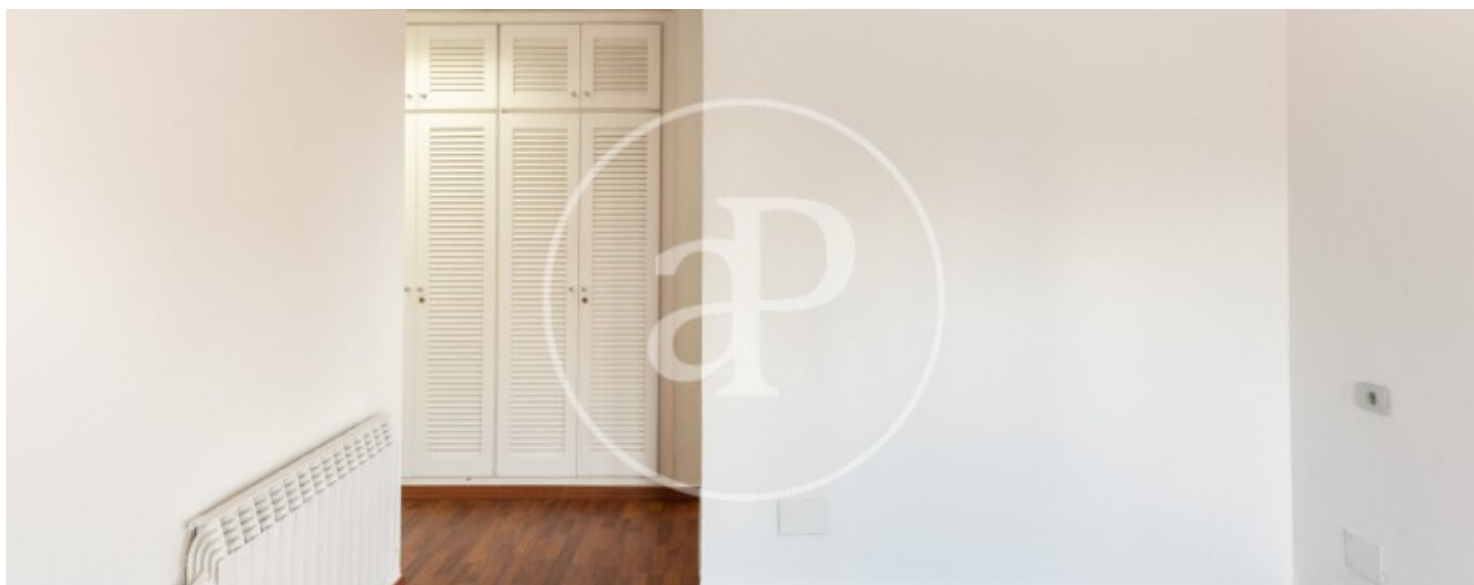
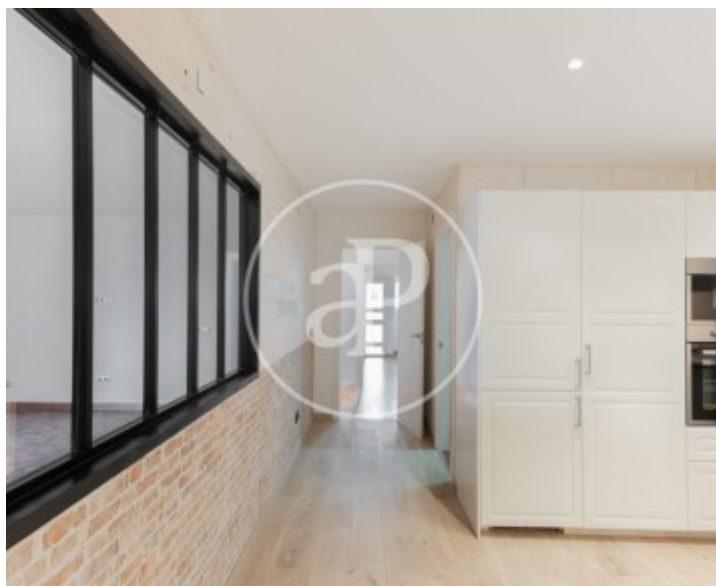
Son Armadams, Palma de Mallorca

REF. VPM2301053



Son Armadams, Palma de Mallorca

REF. VPM2301053



Son Armadams, Palma de Mallorca

REF. VPM2301053



Die Daten der einzelnen Objekte sind nicht Bestandteil eines Angebotes oder Vertrages. Sie sollten die mündlichen oder schriftlichen Aussagen von aProperties in Bezug auf die Immobilie, ihren Zustand oder ihren Wert nicht als richtig oder sachlich betrachten. Die Fotos zeigen nur bestimmte Teile des Grundstücks, wie sie zum Zeitpunkt der Aufnahme waren. Die angegebenen Flächen, Maße und Entfernungen sind nur ungefähre Angaben und müssen vom Kunden überprüft werden. Computergenerierte Bilder sind nur ein Hinweis auf das mögliche Erscheinungsbild der Immobilie und können sich jederzeit ändern. Die Angaben zu einem Objekt können sich jederzeit ändern.