



Son Armadams, Palma de Mallorca

REF. VPM2512001

Wohnung Zum Verkauf mit Terrasse in Son Armadams (Palma de Mallorca)

Merkmale

- ✓ Views
- ✓ Möbliert
- ✓ Terrasse
- ✓ Heizung
- ✓ AACC
- ✓ Lift

Gesamtfläche

117 m²

Schlafzimmer

3

Bäder

2

Preis

625.000 €



Entdecken Sie eine hervorragende Gelegenheit, Ihr zukünftiges Zuhause ganz nach Ihren Vorstellungen zu gestalten—im begehrten Stadtteil Son Armadams in Palma.

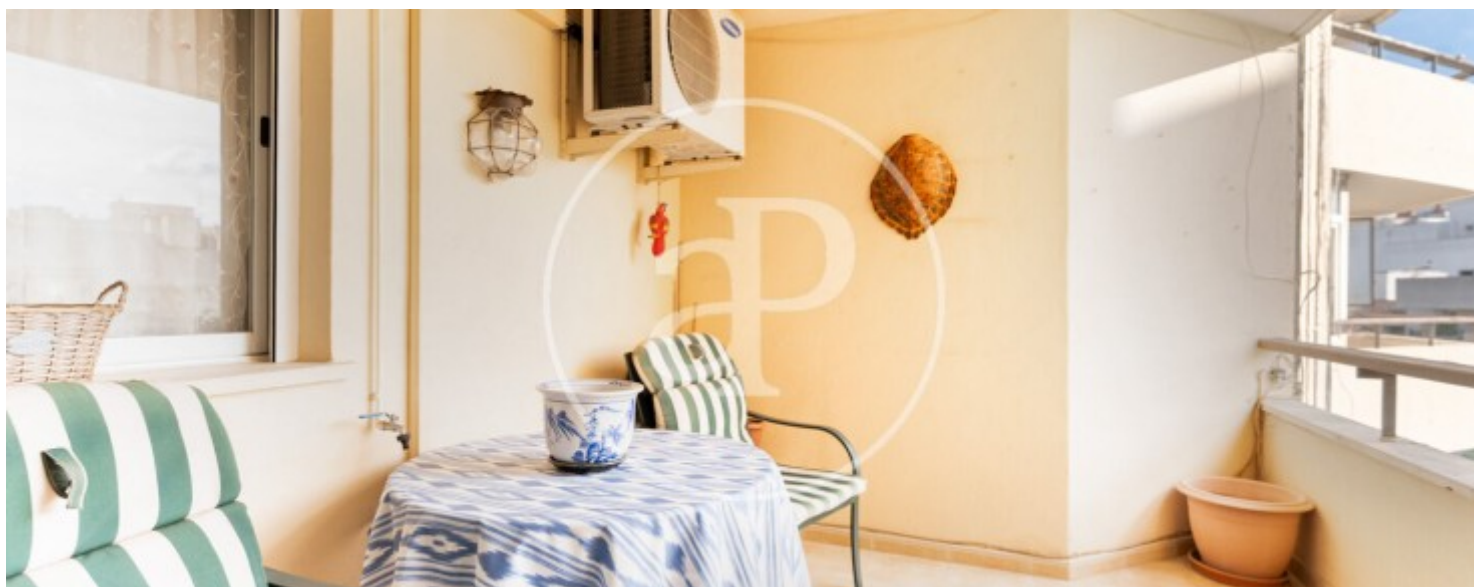
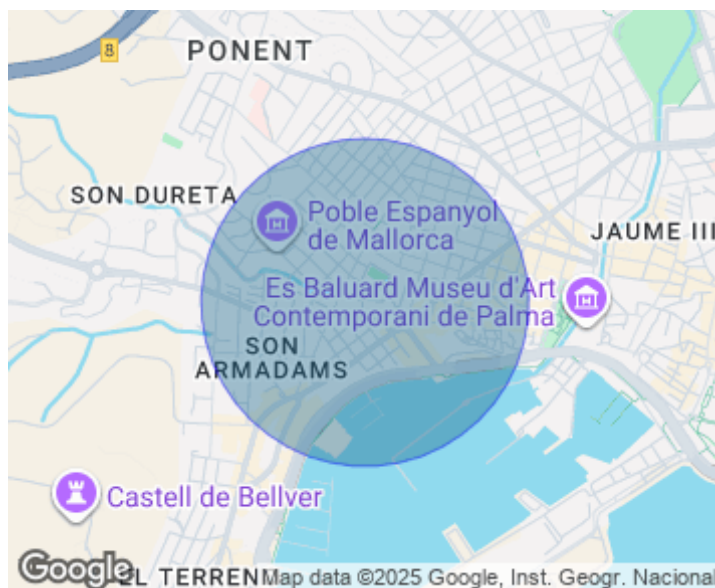
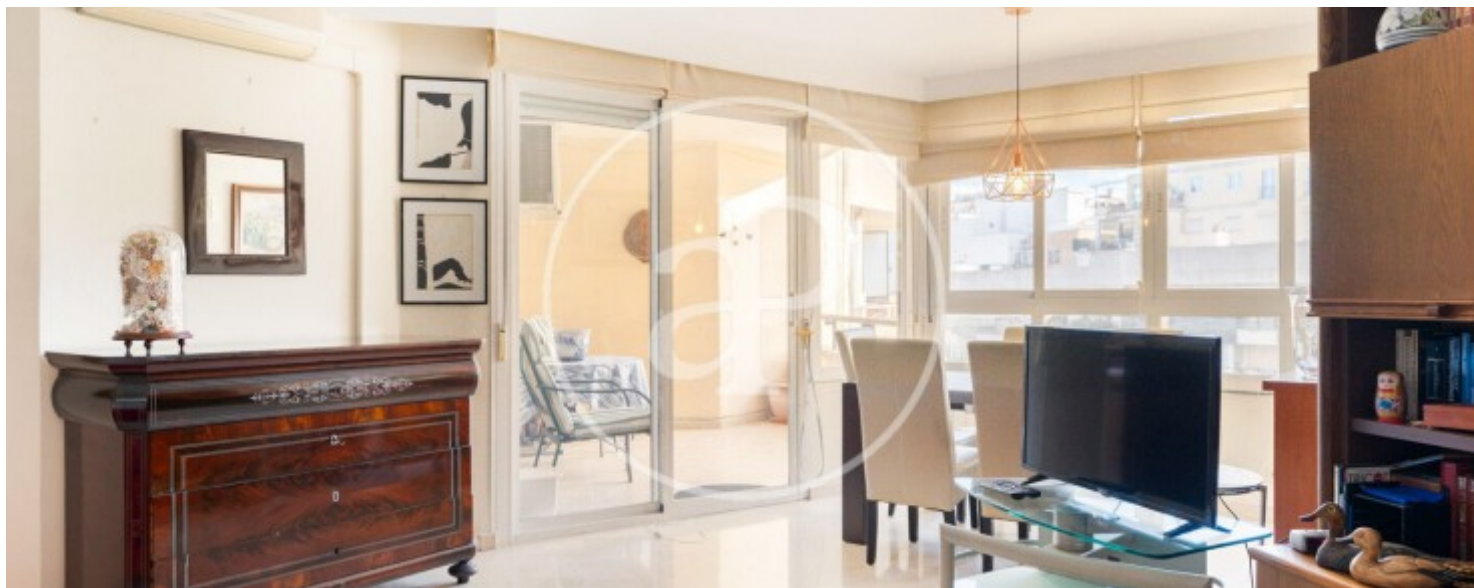
Dieses Apartment mit 117 m², gelegen im 4. Stock einer klassischen Finca aus dem Jahr 1970 mit mehreren charmanten Treppenaufgängen, bietet eine solide Grundlage für eine Renovierung und persönliche Gestaltung. Die Lage ist ideal: direkt neben dem Palma Tennis Club und nur wenige Gehminuten von der erneuerten Paseo Marítimo, dem Stadtzentrum und einigen der besten Schulen entfernt. Die Wohnung verfügt über ein großzügiges Wohnzimmer mit Essbereich und

Zugang zu einer Terrasse mit Blick auf den ruhigen, privaten Gemeinschaftsgarten—ein Raum mit großem Potenzial. Die separate Küche ist mit einer geschlossenen Veranda verbunden, die als praktischer Hauswirtschaftsraum dient. Den Flur entlang befinden sich drei Schlafzimmer, ein Gäste-WC am Ende sowie das Hauptschlafzimmer mit eigenem Bad. Zusätzlich ist die Wohnung mit einer Gas-Zentralheizung über Radiatoren ausgestattet. Dies ist ein exklusives Angebot—eine fantastische Chance, ein Renovierungsprojekt in einer der besten Wohngegenden Palmas zu...

Kontaktieren Sie uns,
wir helfen Ihnen gerne weiter,
um Ihnen weitere Details und Informationen
zukommen zu lassen.

Son Armadams, Palma de Mallorca

REF. VPM2512001



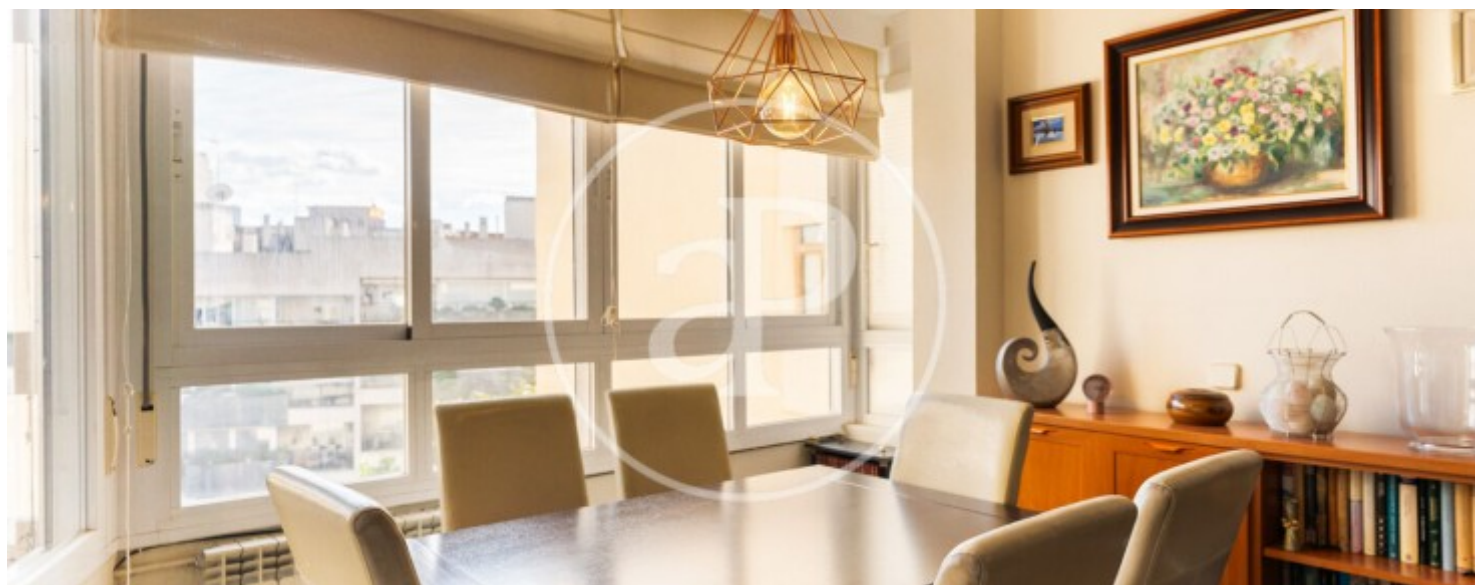
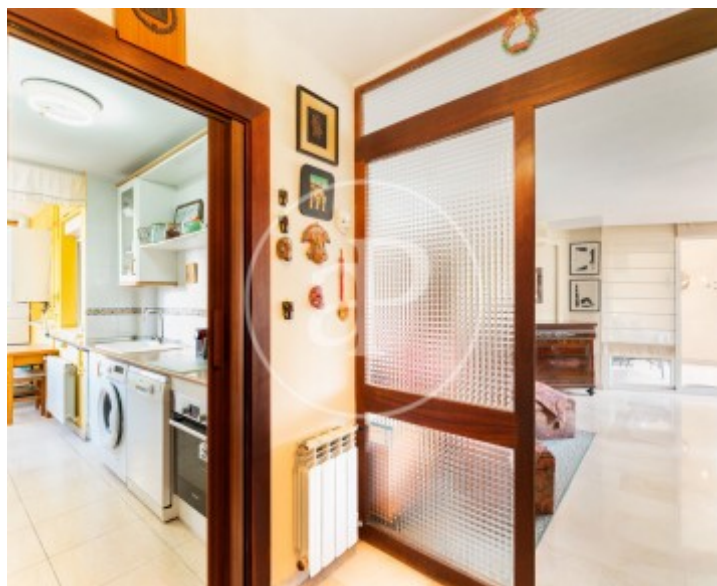
Son Armadams, Palma de Mallorca

REF. VPM2512001



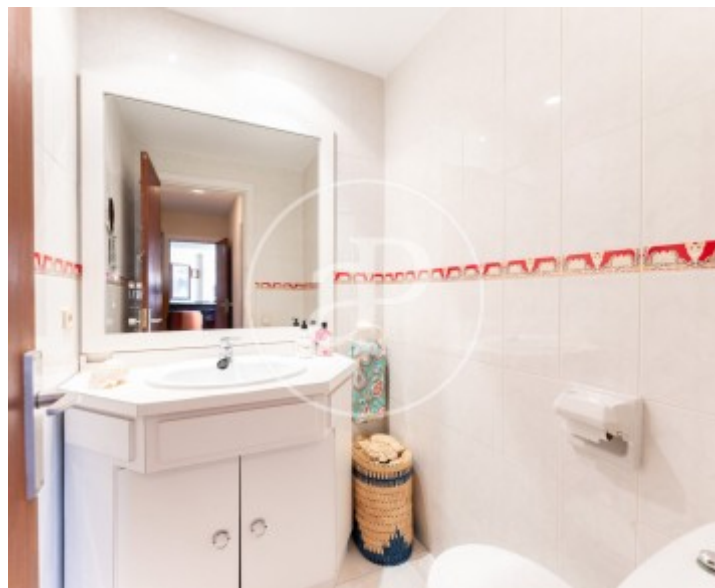
Son Armadams, Palma de Mallorca

REF. VPM2512001



Son Armadams, Palma de Mallorca

REF. VPM2512001



Die Daten der einzelnen Objekte sind nicht Bestandteil eines Angebotes oder Vertrages. Sie sollten die mündlichen oder schriftlichen Aussagen von aProperties in Bezug auf die Immobilie, ihren Zustand oder ihren Wert nicht als richtig oder sachlich betrachten. Die Fotos zeigen nur bestimmte Teile des Grundstücks, wie sie zum Zeitpunkt der Aufnahme waren. Die angegebenen Flächen, Maße und Entfernungen sind nur ungefähre Angaben und müssen vom Kunden überprüft werden. Computergenerierte Bilder sind nur ein Hinweis auf das mögliche Erscheinungsbild der Immobilie und können sich jederzeit ändern. Die Angaben zu einem Objekt können sich jederzeit ändern.