

Son Armadams, Palma de Mallorca

REF. APM2606001

Wohnung zur Langzeitmiete in Son Armadams

Merkmale

- ✓ Heizung
- ✓ Möbliert
- ✓ Terrasse
- ✓ Lift

Preis
2.200 €

Gesamtfläche
105 m²

Schlafzimmer
3

Bäder
2



In der begehrten Wohngegend Son Armadams befindet sich diese wunderschöne Wohnung mit 105 m² Wohnfläche, die durch ihre hervorragende Raumaufteilung, ihre Helligkeit und insbesondere durch ihre beeindruckende private Terrasse von 110 m² besticht – ein wahrer Luxus mitten in der Stadt. Die Wohnung verfügt über ein großzügiges Wohn- und Esszimmer mit viel Tageslicht dank der großen Panoramafenster, die ein Gefühl von Weite vermitteln und die Gestaltung verschiedener Wohnbereiche ermöglichen. Von hier aus gelangt man auf einen angenehmen Außenbalkon. Die separate, vollständig ausgestattete Küche vereint Design und Funktionalität. Sie verfügt über moderne Möbel in hellen Farbtönen, integrierte

Elektrogeräte sowie eine praktische Kücheninsel, die sich ideal zum Kochen und für ungezwungene Mahlzeiten eignet. Zudem bietet sie direkten Zugang zur Terrasse und schafft so eine perfekte Verbindung zwischen Innen- und Außenbereich. Der Schlafbereich umfasst drei großzügige Doppelschlafzimmer, alle mit Einbauschränken und hervorragendem Stauraum. Zwei der Schlafzimmer sind zusätzlich mit Deckenventilatoren ausgestattet. Die Wohnung profitiert von einer angenehmen Querlüftung und einer Ausrichtung, die das ganze Jahr über für ein...

Kontaktieren Sie uns,
wir helfen Ihnen gerne weiter,
um Ihnen weitere Details und Informationen
zukommen zu lassen.

Son Armadams, Palma de Mallorca

REF. APM2606001



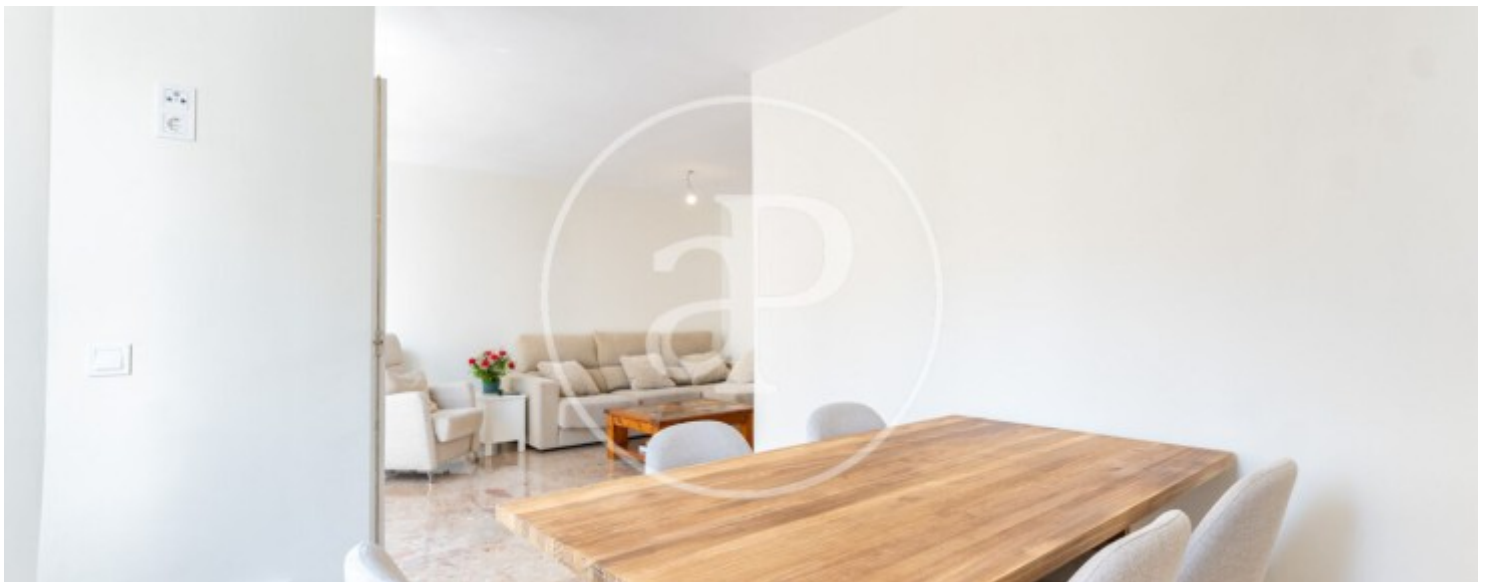
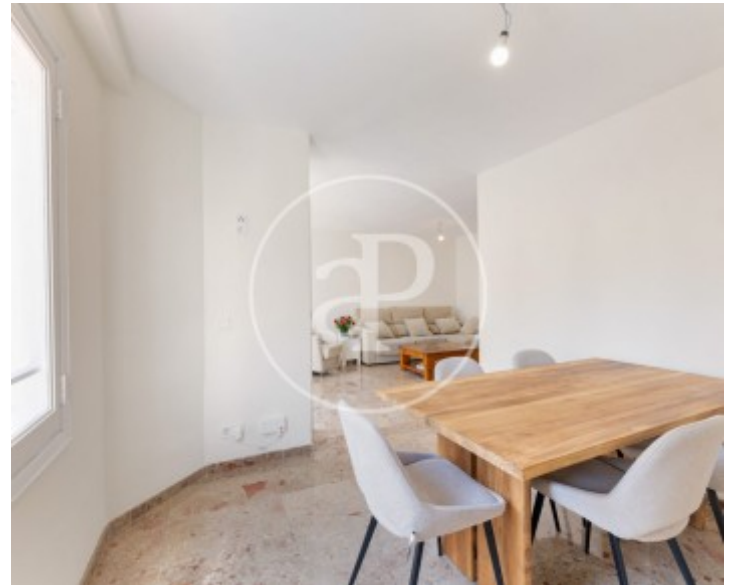
Son Armadams, Palma de Mallorca

REF. APM2606001



Son Armadams, Palma de Mallorca

REF. APM2606001



Son Armadams, Palma de Mallorca

REF. APM2606001



Die Daten der einzelnen Objekte sind nicht Bestandteil eines Angebotes oder Vertrages. Sie sollten die mündlichen oder schriftlichen Aussagen von aProperties in Bezug auf die Immobilie, ihren Zustand oder ihren Wert nicht als richtig oder sachlich betrachten. Die Fotos zeigen nur bestimmte Teile des Grundstücks, wie sie zum Zeitpunkt der Aufnahme waren. Die angegebenen Flächen, Maße und Entfernungen sind nur ungefähre Angaben und müssen vom Kunden überprüft werden. Computergenerierte Bilder sind nur ein Hinweis auf das mögliche Erscheinungsbild der Immobilie und können sich jederzeit ändern. Die Angaben zu einem Objekt können sich jederzeit ändern.