



Son Anglada, Palma de Mallorca

REF. APM2407014

Haus zur Miete in Son Anglada

Merkmale

- ✓ Views
- ✓ Abstellraum
- ✓ Terrasse
- ✓ Pool
- ✓ Heizung
- ✓ AACC
- ✓ Garten
- ✓ Hat Parkplatz

Preis

5.500 €

Gesamtfläche

530 m²

Schlafzimmer

5

Bäder

5



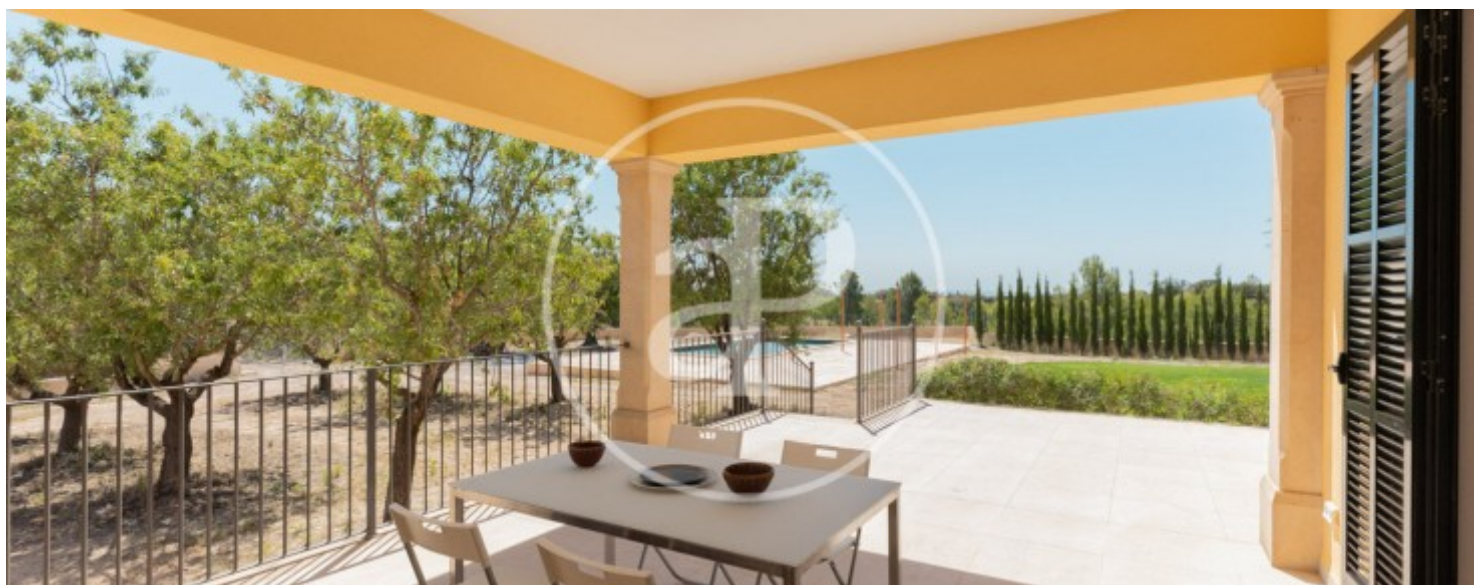
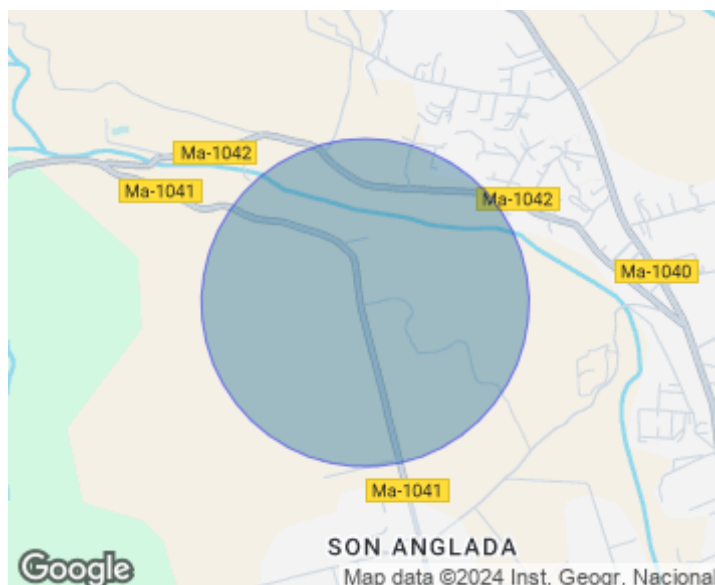
10 Minuten vom Zentrum Palmas entfernt, aber gleichzeitig mit einer perfekten Lage, um vom geschäftigen Stadtleben abzuschalten, finden wir dieses zweistöckige Haus von 530 qm auf einem rustikalen Grundstück von ca. 5000qm. Die Eingangshalle führt zu einem hellen Wohn-Esszimmer mit Zugang zu einer großen überdachten Terrasse mit Blick auf den Garten und den Swimmingpool. Die modern eingerichtete Küche verfügt über eine Waschküche und einen Mehrzweckraum, der als Vorratskammer oder Bügelraum genutzt werden kann. Auf der gleichen Etage und im Nachtbereich befinden sich zwei geräumige Doppelschlafzimmer, ein Badezimmer und ein Gäste-WC. Die Treppe führt in den ersten Stock und in den Nachtbereich, wo sich vier

Doppelschlafzimmer mit eigenem Bad und ein Mehrzweckraum befinden, der ideal als Fernsehzimmer, Spielzimmer oder Büro genutzt werden kann und Zugang zu einer schönen Terrasse mit unschlagbarem Blick auf die Landschaft und den Garten hat. Das Anwesen wurde 2020 gebaut, verfügt über eine große Garage für zwei Autos, Schwimmbad, eigenen Brunnen, Klimaanlage, Fußbodenheizung, doppelt verglaste Fenster, Alarmanlage, Garten mit automatischer Bewässerung, Glasfaser-Internet und zwei Wassertanks. Wasser, Strom und die Pflege des Gartens und...

Kontaktieren Sie uns,
wir helfen Ihnen gerne weiter,
um Ihnen weitere Details und Informationen
zukommen zu lassen.

Son Anglada, Palma de Mallorca

REF. APM2407014



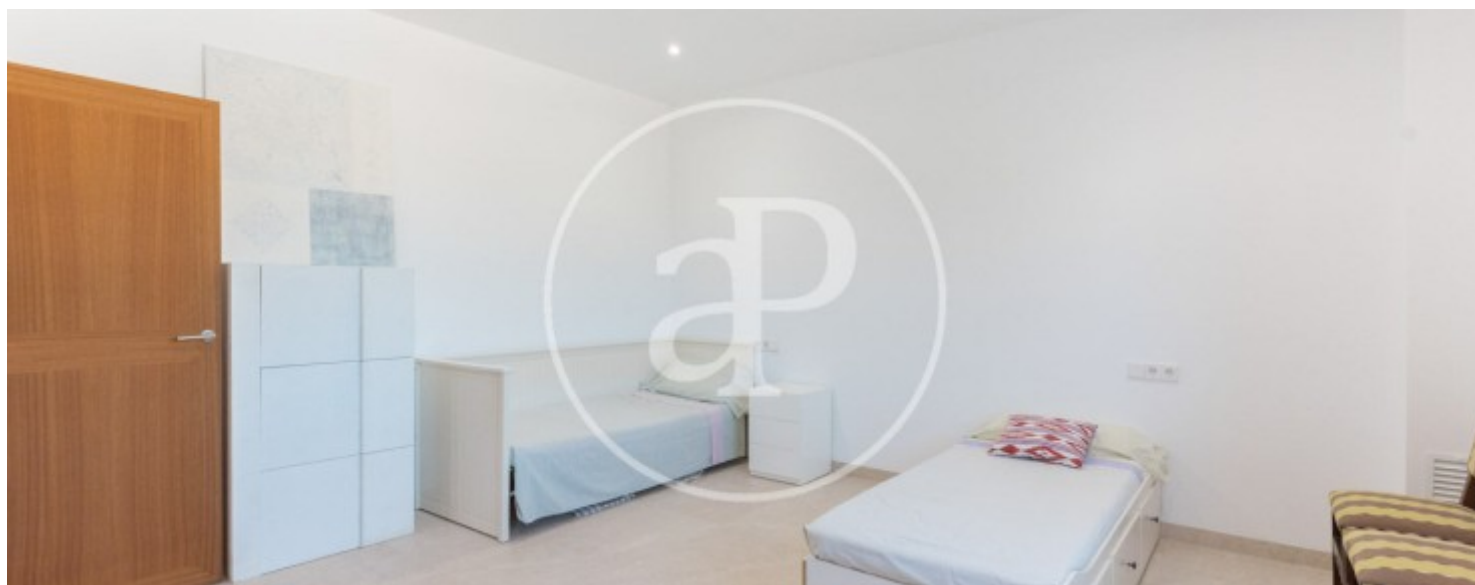
Son Anglada, Palma de Mallorca

REF. APM2407014



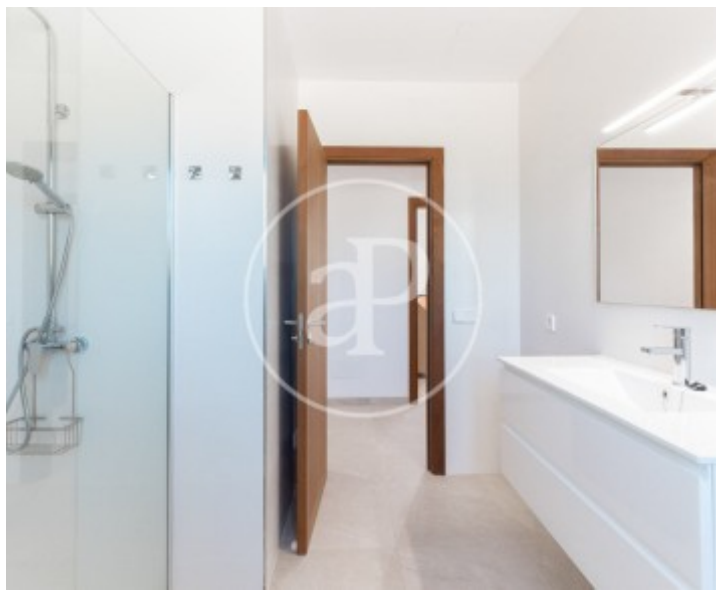
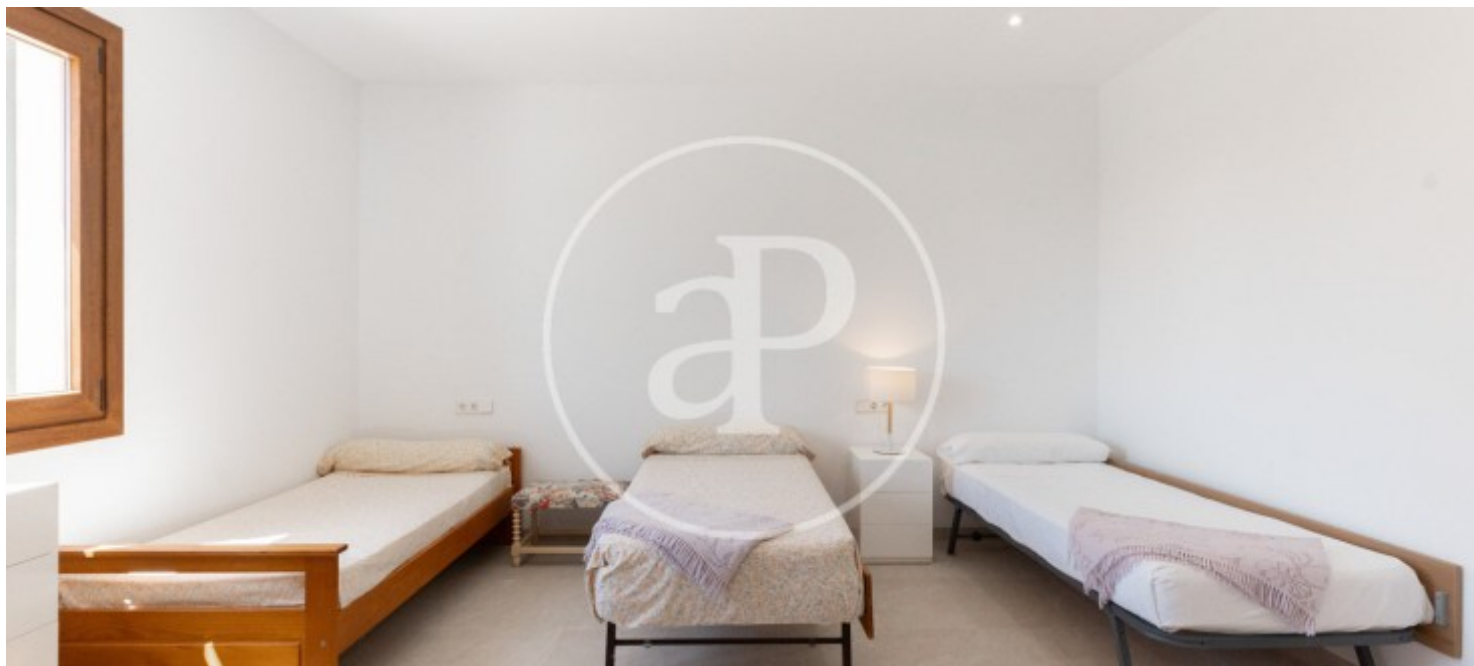
Son Anglada, Palma de Mallorca

REF. APM2407014



Son Anglada, Palma de Mallorca

REF. APM2407014



Die Daten der einzelnen Objekte sind nicht Bestandteil eines Angebotes oder Vertrages. Sie sollten die mündlichen oder schriftlichen Aussagen von aProperties in Bezug auf die Immobilie, ihren Zustand oder ihren Wert nicht als richtig oder sachlich betrachten. Die Fotos zeigen nur bestimmte Teile des Grundstücks, wie sie zum Zeitpunkt der Aufnahme waren. Die angegebenen Flächen, Maße und Entfernungen sind nur ungefähre Angaben und müssen vom Kunden überprüft werden. Computergenerierte Bilder sind nur ein Hinweis auf das mögliche Erscheinungsbild der Immobilie und können sich jederzeit ändern. Die Angaben zu einem Objekt können sich jederzeit ändern.