



Son Anglada, Palma de Mallorca

REF. APM2509002

Haus zur Miete mit Schwimmbad in Son Anglada-Etabliments

Merkmale

- ✓ Views
- ✓ Heizung
- ✓ Abstellraum
- ✓ AACC
- ✓ Terrasse
- ✓ Garten
- ✓ Pool
- ✓ Hat Parkplatz

Preis

6.500 €

Gesamtfläche

430 m²

Schlafzimmer

5

Bäder

6



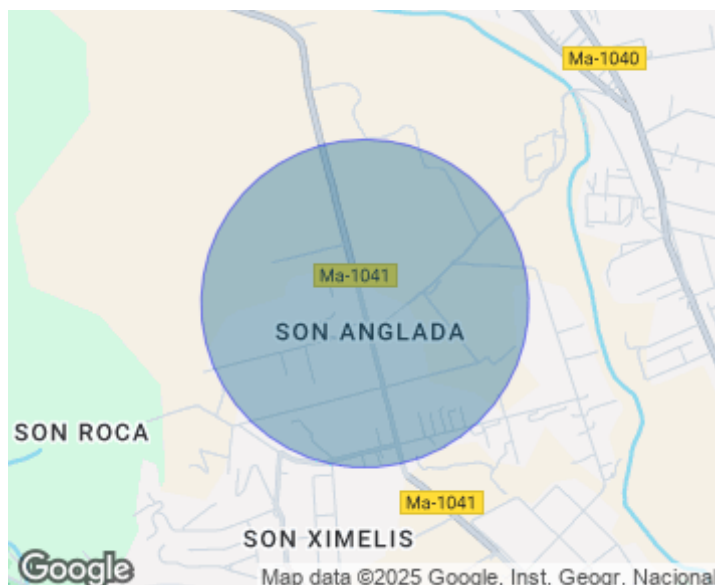
Nur 10 Minuten vom Zentrum Palmas entfernt, aber gleichzeitig mit einer perfekten Lage, um vom hektischen Stadtleben abzuschalten, finden wir dieses zweistöckige Anwesen von 330 qm, umgeben von Natur und einem sehr schönen Garten. Von der Eingangstür des Anwesens gelangen wir in eine Halle, wo wir ein geräumiges und helles Wohnzimmer mit Kamin und ein separates Esszimmer finden, beide mit Zugang zu einer großen Terrasse mit unschlagbarem Blick auf den Garten und den Poolbereich. Auf der gleichen Etage befinden sich eine moderne Einbauküche mit separatem Hauswirtschaftsraum und ein Dienstmädchenzimmer mit Bad mit Dusche. Durch einen Korridor gelangt man in ein gemütliches Wohnzimmer und ein Schlafzimmer mit Doppelbett und Einbauschränken sowie ein

Bad mit Dusche. Auf der gleichen Etage befindet sich ein Gäste-WC. Im Obergeschoss und Nachtbereich befinden sich 3 Doppelschlafzimmer mit Einbauschränken, jedes mit eigenem Bad, zwei mit Dusche und eines mit Badewanne. Es gibt mehrere Terrassen mit Zugang von den Schlafzimmern und mit Blick auf die Stadt Palma. Das Hauptschlafzimmer verfügt über ein Ankleidezimmer. Das Anwesen wurde im Jahr 2020 gebaut, es hat Klimaanlage durch Leitungen und Heizung durch Gasöl in allen Zimmern, Holz-Tischlerei, doppelt verglaste Fenster, Holzherd im...

Kontaktieren Sie uns,
wir helfen Ihnen gerne weiter,
um Ihnen weitere Details und Informationen
zukommen zu lassen.

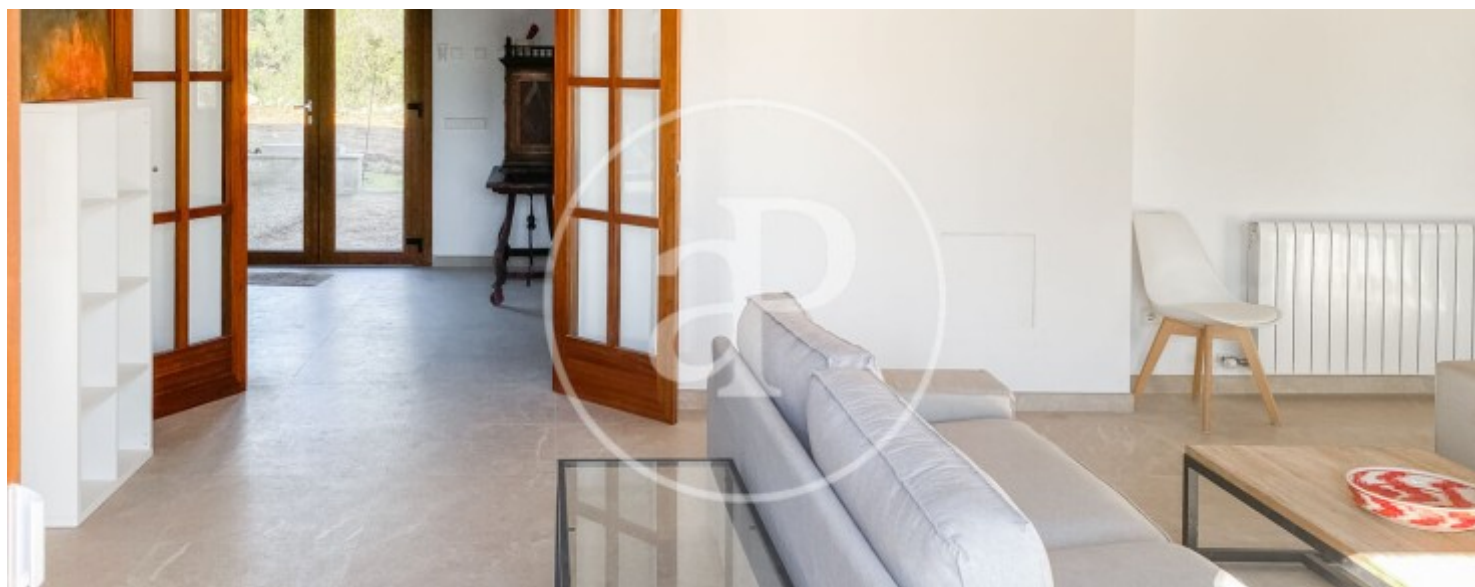
Son Anglada, Palma de Mallorca

REF. APM2509002



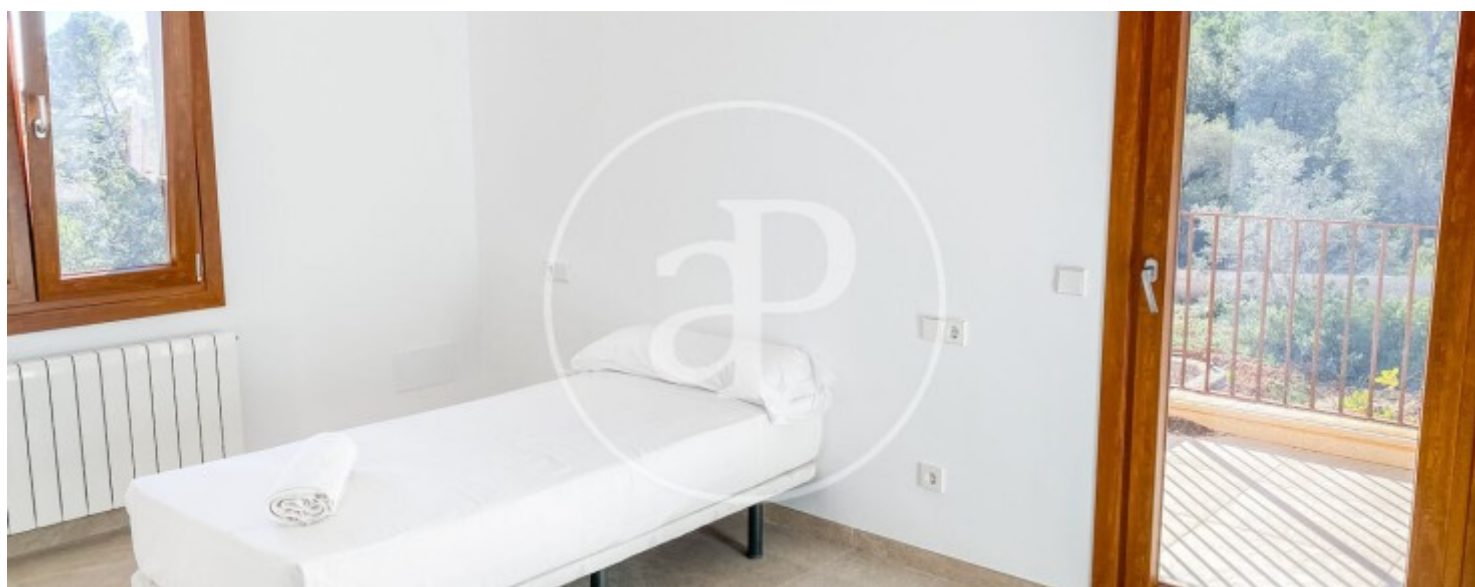
Son Anglada, Palma de Mallorca

REF. APM2509002



Son Anglada, Palma de Mallorca

REF. APM2509002



Son Anglada, Palma de Mallorca

REF. APM2509002



Die Daten der einzelnen Objekte sind nicht Bestandteil eines Angebotes oder Vertrages. Sie sollten die mündlichen oder schriftlichen Aussagen von aProperties in Bezug auf die Immobilie, ihren Zustand oder ihren Wert nicht als richtig oder sachlich betrachten. Die Fotos zeigen nur bestimmte Teile des Grundstücks, wie sie zum Zeitpunkt der Aufnahme waren. Die angegebenen Flächen, Maße und Entfernungen sind nur ungefähre Angaben und müssen vom Kunden überprüft werden. Computergenerierte Bilder sind nur ein Hinweis auf das mögliche Erscheinungsbild der Immobilie und können sich jederzeit ändern. Die Angaben zu einem Objekt können sich jederzeit ändern.