



Son Anglada, Palma de Mallorca

REF. APM2511011

Haus zur Miete in Son Anglada-Establiments

Merkmale

- ✓ Views
- ✓ Heizung
- ✓ Abstellraum
- ✓ AACC
- ✓ Terrasse
- ✓ Garten
- ✓ Pool
- ✓ Hat Parkplatz

Preis

4.900 €

Gesamtfläche

327 m²

Schlafzimmer

4

Bäder

3



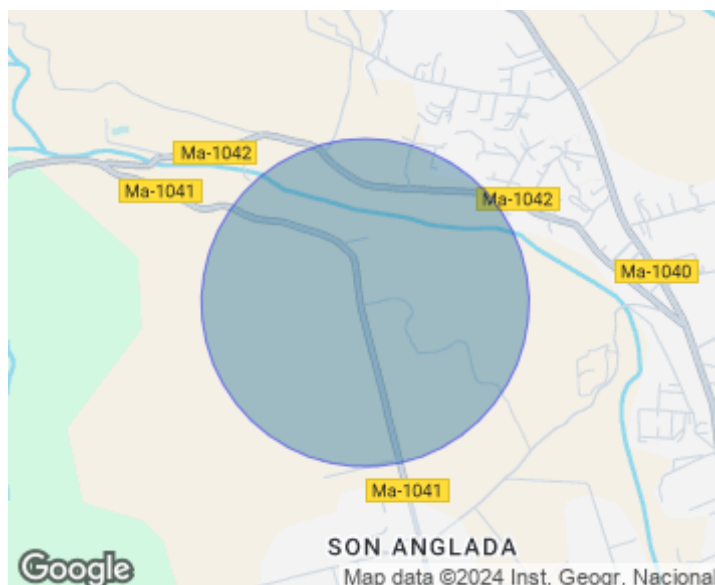
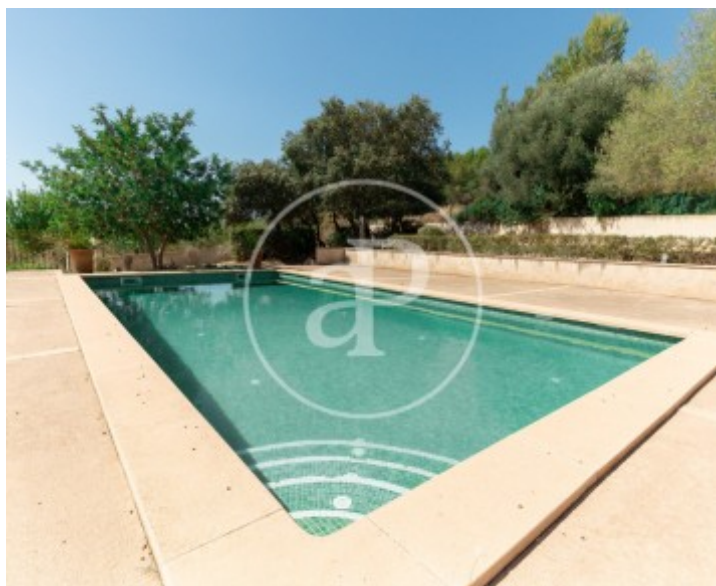
Langfristige Vermietung 10 Minuten vom Zentrum Palmas entfernt, aber gleichzeitig mit einer perfekten Lage, um vom geschäftigen Stadtleben abzuschalten, finden wir dieses zweistöckige Haus von 327sq gebaut, auf einem rustikalen Grundstück von etwa 3000sq. Der Zugang zum Haus erfolgt über eine Eingangshalle, in der sich ein helles Wohnzimmer und ein separates Esszimmer befinden, beide mit Zugang zu einer großen überdachten Terrasse mit Blick auf den Garten und den Poolbereich. Die moderne Küche ist voll möbliert und verfügt über einen Hauswirtschaftsraum und eine Speisekammer für die Lagerung. Auf der gleichen Etage und im Nachtbereich befinden sich drei Doppelschlafzimmer mit Einbauschränken und zwei Bäder. Das

Hauptschlafzimmer verfügt über ein eigenes Bad mit Badewanne und einen Ankleideraum als Stauraum. Über eine Holztreppe gelangen wir in den ersten Stock, wo wir ein Doppelschlafzimmer mit eigenem Bad und ein sehr geräumiges Zimmer finden, das ideal als Fernsehzimmer, Spielbereich oder Büro genutzt werden kann und Zugang zu einer schönen Terrasse mit unschlagbarem Blick auf die Landschaft und den Garten hat. Das Haus wurde 2016 gebaut, hat einen Abstellraum, Wasseraufbereitungsraum, Klimaanlage, Ölheizung, doppelt verglaste Fenster,...

Kontaktieren Sie uns,
wir helfen Ihnen gerne weiter,
um Ihnen weitere Details und Informationen
zukommen zu lassen.

Son Anglada, Palma de Mallorca

REF. APM2511011



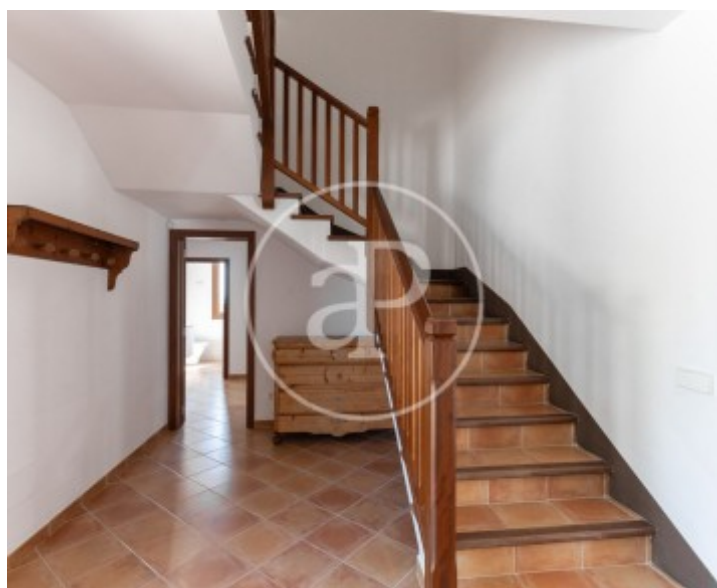
Son Anglada, Palma de Mallorca

REF. APM2511011



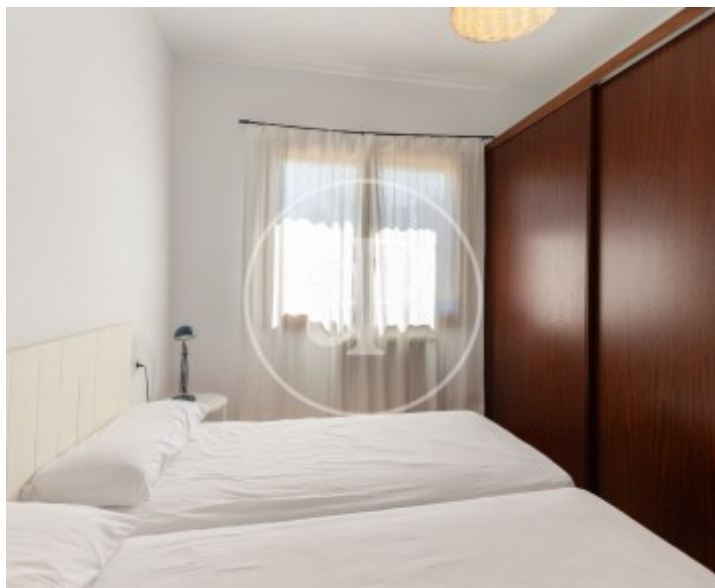
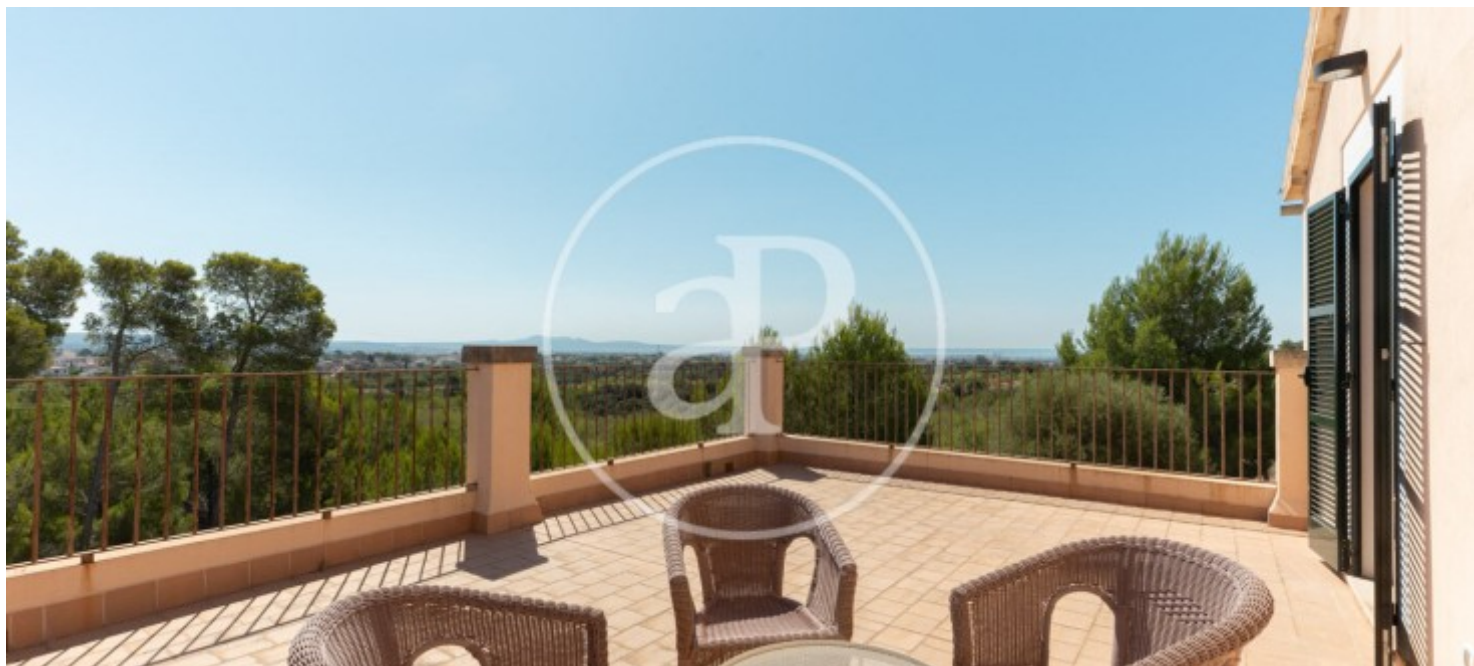
Son Anglada, Palma de Mallorca

REF. APM2511011



Son Anglada, Palma de Mallorca

REF. APM2511011



Die Daten der einzelnen Objekte sind nicht Bestandteil eines Angebotes oder Vertrages. Sie sollten die mündlichen oder schriftlichen Aussagen von aProperties in Bezug auf die Immobilie, ihren Zustand oder ihren Wert nicht als richtig oder sachlich betrachten. Die Fotos zeigen nur bestimmte Teile des Grundstücks, wie sie zum Zeitpunkt der Aufnahme waren. Die angegebenen Flächen, Maße und Entfernungen sind nur ungefähre Angaben und müssen vom Kunden überprüft werden. Computergenerierte Bilder sind nur ein Hinweis auf das mögliche Erscheinungsbild der Immobilie und können sich jederzeit ändern. Die Angaben zu einem Objekt können sich jederzeit ändern.