

Sindicat, Palma de Mallorca

REF. VPM2606017

# Studiowohnung zum verkauf an der Plaza Raimundo Clar

## Merkmale

- ✓ Heizung
- ✓ Abstellraum
- ✓ Gym
- ✓ Hat Parkplatz
- ✓ Möbliert
- ✓ AACC
- ✓ Lift

Preis

**360.574 €**

Gesamtfläche

**54 m<sup>2</sup>**

Schlafzimmer

**1**

Badezimmer

**1**



## Wunderschöne Designwohnung im Herzen von Palma de Mallorca, im emblematischen und zunehmend gefragten Viertel Sa Gerreria.

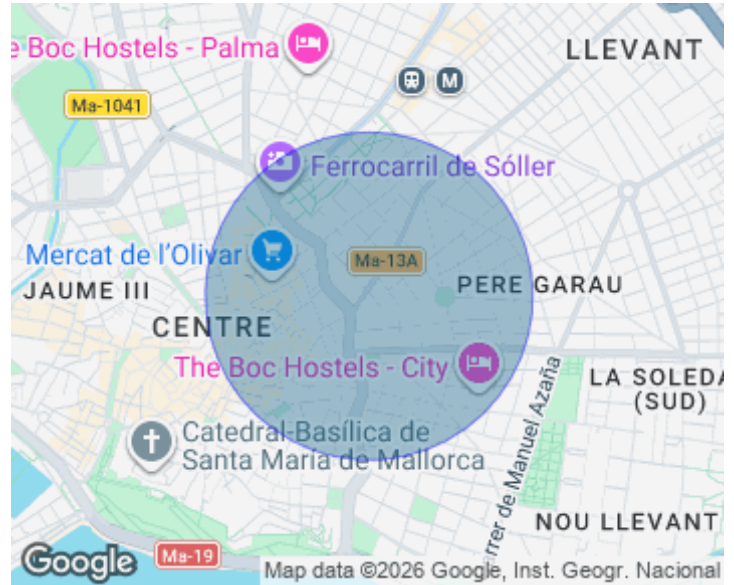
Eine privilegierte Lage, die es ermöglicht, die Stadt bequem zu Fuß zu erkunden, mit unmittelbarem Zugang zu allen Dienstleistungen, Geschäften, Freizeitangeboten und einigen der bekanntesten Sehenswürdigkeiten Palmas, darunter die Plaza de España, der Markt S'Olivar, die Kathedrale, Museen, Galerien sowie renommierte Restaurants und Cafés. Diese Immobilie eignet sich ideal sowohl für Käufer, die ein funktionales und elegantes Zuhause im Stadtzentrum suchen, als auch für Investoren, die eine

Immobilie in einer der begehrtesten Lagen Palmas erwerben möchten. Die Wohnung verfügt über eine komfortable und optimal genutzte Raumaufteilung. Ein gemütlicher, offen gestalteter Wohn- und Essbereich geht nahtlos in eine moderne Designküche über, die vollständig mit Elektrogeräten ausgestattet ist und großzügige Stauraummöglichkeiten bietet. Die Räume wurden so gestaltet, dass sie Großzügigkeit, Helligkeit und Komfort vermitteln und eine moderne sowie einladende Atmosphäre schaffen. Das Hauptschlafzimmer...

**Kontaktieren Sie uns,**  
wir helfen Ihnen gerne weiter,  
um Ihnen weitere Details und Informationen  
zukommen zu lassen.

Sindicat, Palma de Mallorca

REF. VPM2606017



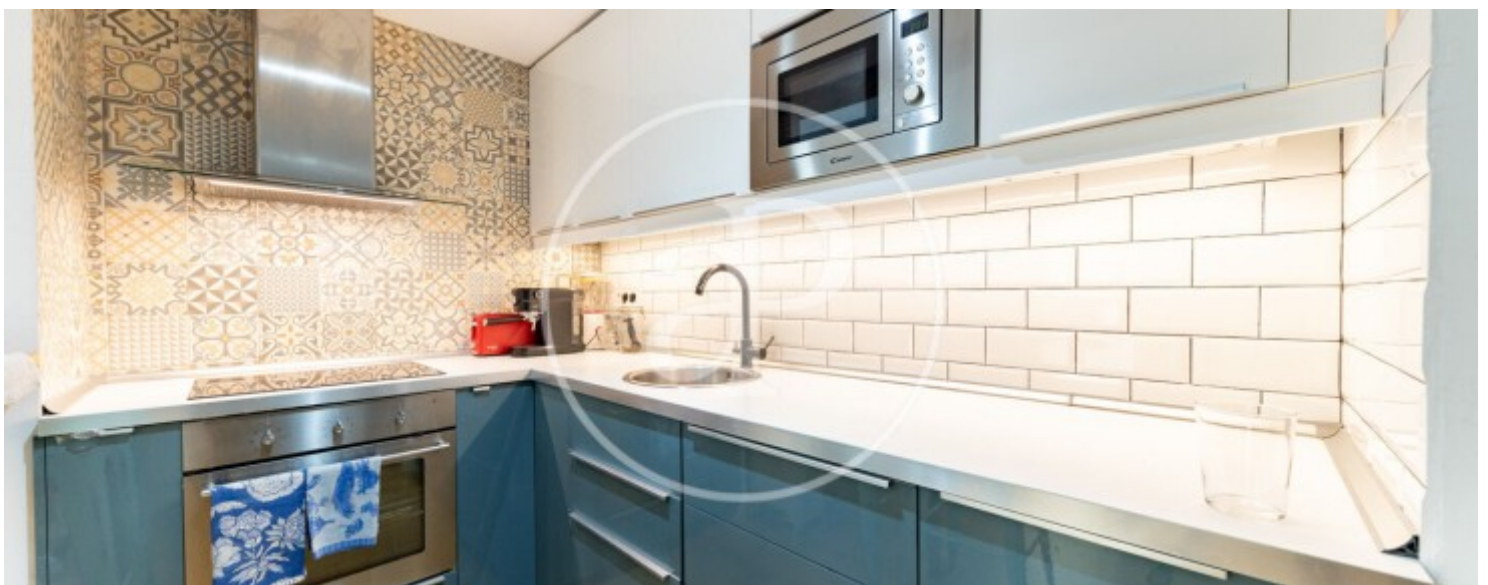
Sindicat, Palma de Mallorca

REF. VPM2606017



Sindicat, Palma de Mallorca

REF. VPM2606017



Sindicat, Palma de Mallorca

REF. VPM2606017



Die Daten der einzelnen Objekte sind nicht Bestandteil eines Angebotes oder Vertrages. Sie sollten die mündlichen oder schriftlichen Aussagen von aProperties in Bezug auf die Immobilie, ihren Zustand oder ihren Wert nicht als richtig oder sachlich betrachten. Die Fotos zeigen nur bestimmte Teile des Grundstücks, wie sie zum Zeitpunkt der Aufnahme waren. Die angegebenen Flächen, Maße und Entfernungen sind nur ungefähre Angaben und müssen vom Kunden überprüft werden. Computergenerierte Bilder sind nur ein Hinweis auf das mögliche Erscheinungsbild der Immobilie und können sich jederzeit ändern. Die Angaben zu einem Objekt können sich jederzeit ändern.