

Santa Catalina, Palma de Mallorca

REF. APM2606024

# Wohnung zur Miete in Santa Catalina

## Merkmale

Gesamtfläche

**95 m<sup>2</sup>**

Schlafzimmer

**3**

Bäder

**2**

- ✓ Heizung
- ✓ AACC
- ✓ Terrasse
- ✓ Lift

Preis

**2.500 €**



**Entdecken Sie diese attraktive Wohnung zur Langzeitmiete in der beliebten Soler-Straße, einer der begehrtesten Straßen im Stadtteil Santa Catalina.**

Die Immobilie überzeugt durch ihre hervorragende Raumaufteilung, großzügige Wohnflächen und viel Tageslicht, wodurch eine komfortable und einladende Wohnatmosphäre entsteht. Die Wohnung verfügt über drei geräumige Schlafzimmer und zwei voll ausgestattete Badezimmer – ideal für alle, die Komfort und Platz in bester Lage suchen. Das helle und großzügige Wohn- und Esszimmer bildet das Herzstück der Wohnung und bietet direkten Zugang zu einer

wunderschönen Terrasse, auf der Sie das angenehme Klima Mallorcas das ganze Jahr über genießen können. Die Küche ist funktional und modern gestaltet und wird durch einen separaten Hauswirtschaftsraum ergänzt, der den Alltag zusätzlich erleichtert. Die Wohnung wird unmöbliert vermietet und bietet Ihnen die Möglichkeit, sie ganz nach Ihren eigenen Vorstellungen einzurichten. Eine zentrale Klimaanlage sorgt das ganze Jahr über für höchsten Wohnkomfort. Mitten im lebendigen Viertel Santa Catalina gelegen, befinden sich zahlreiche...

**Kontaktieren Sie uns,**  
wir helfen Ihnen gerne weiter,  
um Ihnen weitere Details und Informationen  
zukommen zu lassen.

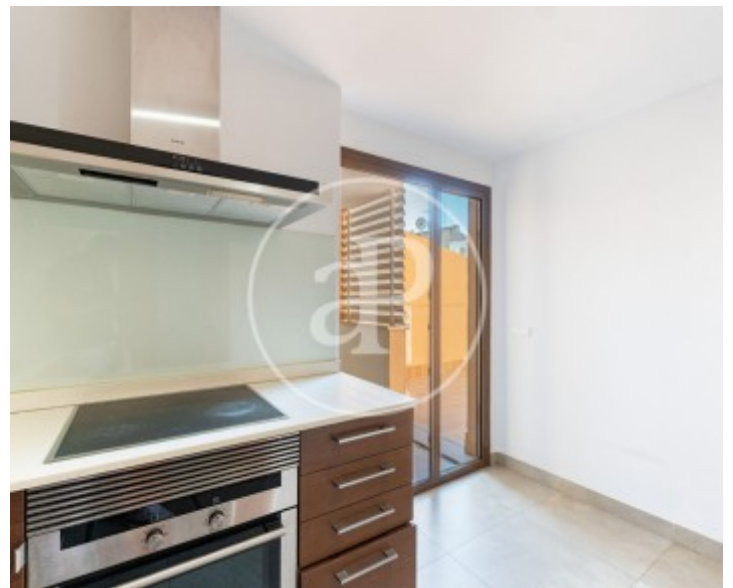
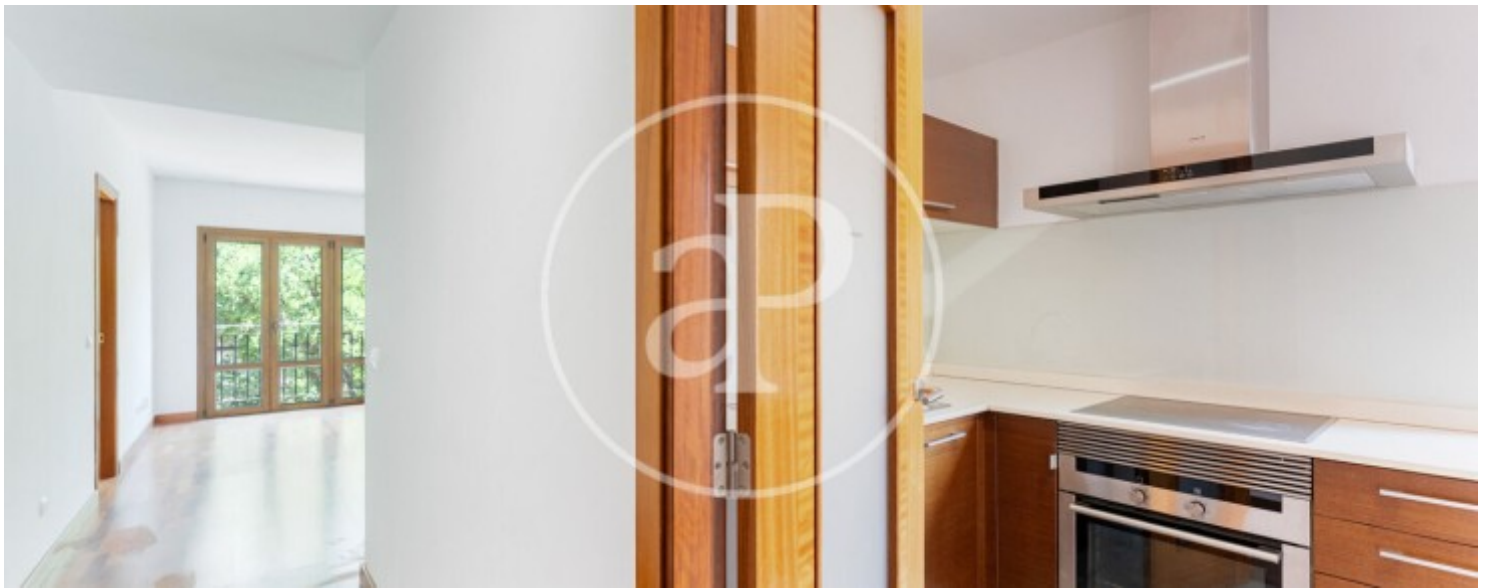
Santa Catalina, Palma de Mallorca

REF. APM2606024



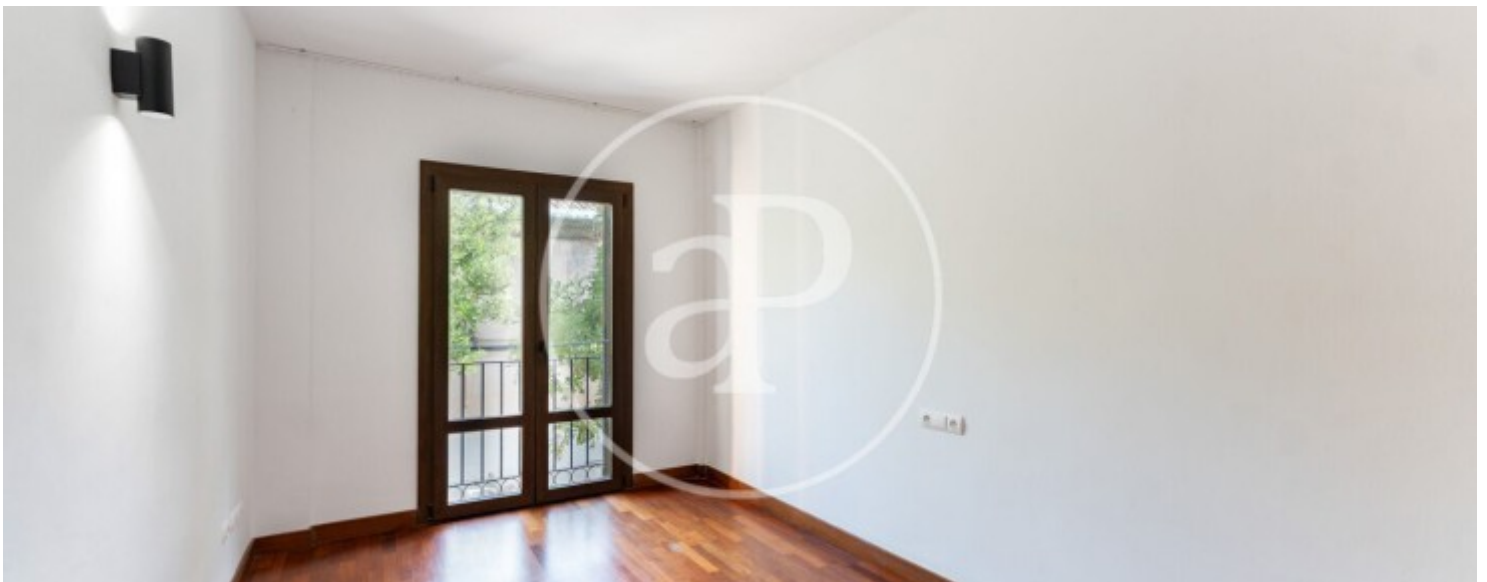
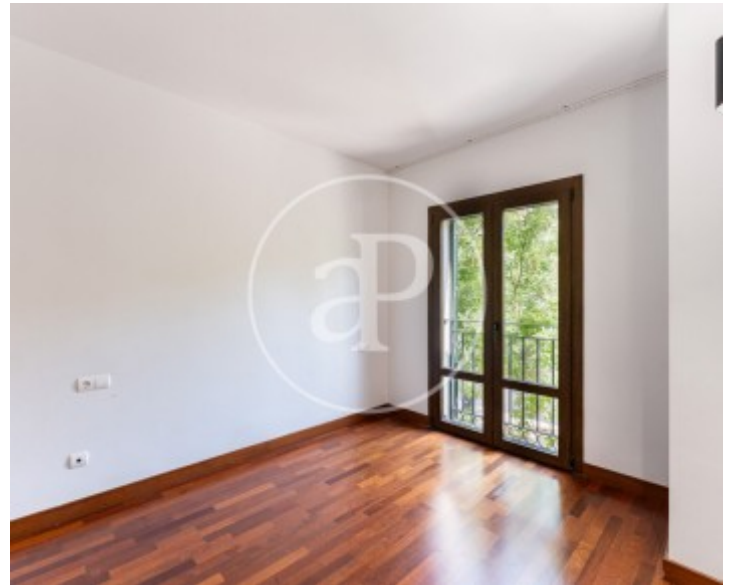
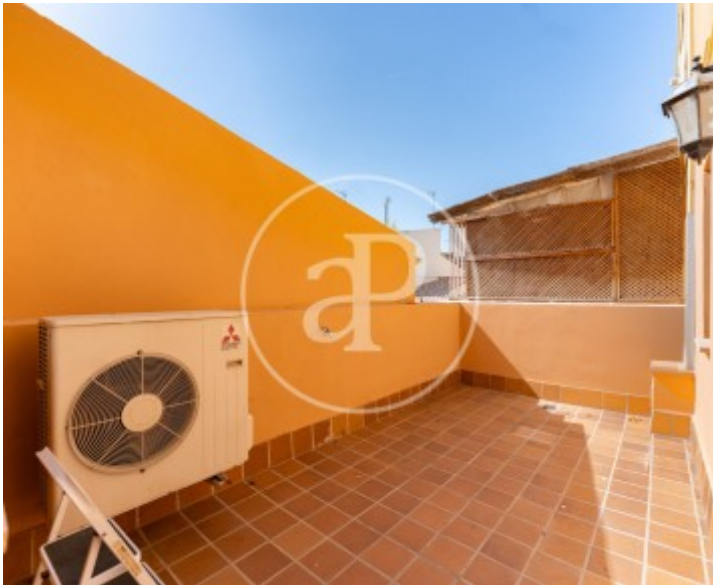
Santa Catalina, Palma de Mallorca

REF. APM2606024



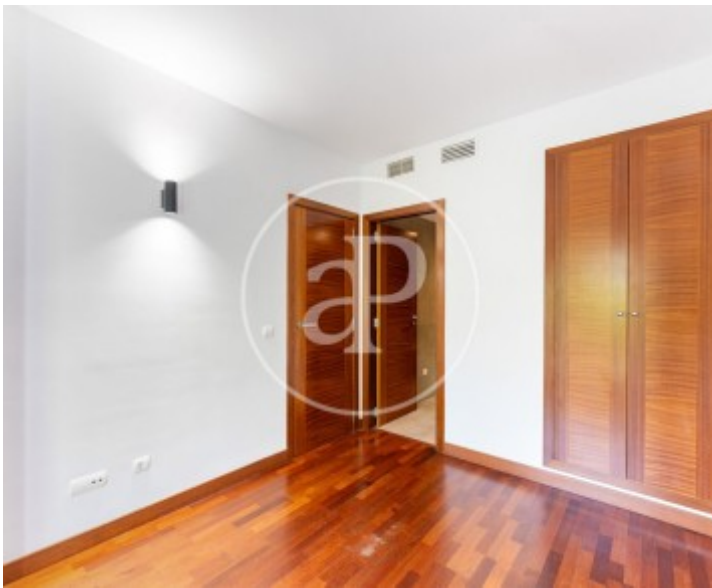
Santa Catalina, Palma de Mallorca

REF. APM2606024



Santa Catalina, Palma de Mallorca

REF. APM2606024



Die Daten der einzelnen Objekte sind nicht Bestandteil eines Angebotes oder Vertrages. Sie sollten die mündlichen oder schriftlichen Aussagen von aProperties in Bezug auf die Immobilie, ihren Zustand oder ihren Wert nicht als richtig oder sachlich betrachten. Die Fotos zeigen nur bestimmte Teile des Grundstücks, wie sie zum Zeitpunkt der Aufnahme waren. Die angegebenen Flächen, Maße und Entfernungen sind nur ungefähre Angaben und müssen vom Kunden überprüft werden. Computergenerierte Bilder sind nur ein Hinweis auf das mögliche Erscheinungsbild der Immobilie und können sich jederzeit ändern. Die Angaben zu einem Objekt können sich jederzeit ändern.