



Santa Catalina, Palma de Mallorca

REF. VPM2302012

# Erdgeschosswohnung mit Garten in Santa Catalina zu verkaufen, mit zwei Schlafzimmern.

## Merkmale

- ✓ Heizung
- ✓ AACC
- ✓ Terrasse
- ✓ Garten

Gesamtfläche

**90 m<sup>2</sup>**

Schlafzimmer

**3**

Bäder

**2**

Preis

**1.280.000 €**



**Diese charmante Immobilie befindet sich in einer der exklusivsten Gegenden von Palma, im Stadtteil Santa Catalina.**

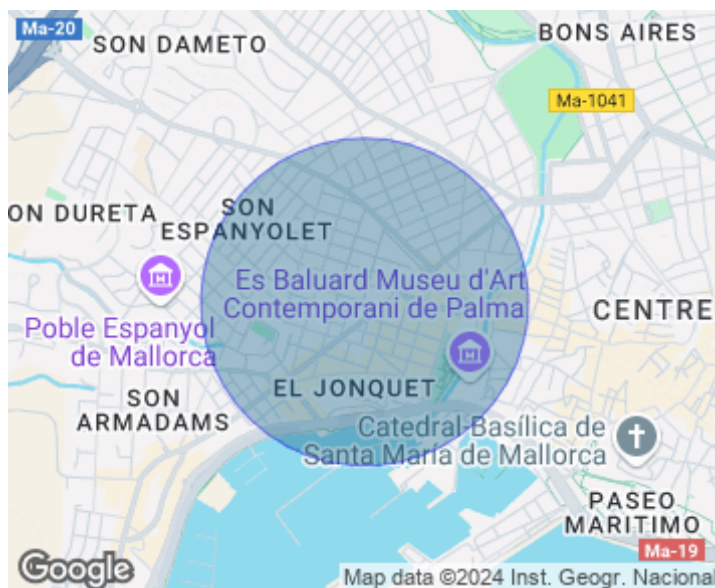
Die Nähe zur Paseo Marítimo, zusammen mit einem breiten Angebot an Geschäften und Restaurants, bietet ein einzigartiges kulinarisches Erlebnis, ergänzt durch die Nähe zum berühmten Markt von Santa Catalina. Darüber hinaus gewährleistet die hervorragende Anbindung an das Zentrum von Palma Komfort und Zugänglichkeit. Das Anwesen liegt auf einem 170 m<sup>2</sup> großen Grundstück und umfasst ein 90 m<sup>2</sup> großes Wohnhaus sowie einen 80 m<sup>2</sup> großen privaten Garten – eine

äußerst geschätzte Eigenschaft in dieser begehrten Lage. Das Haus wurde so konzipiert, dass es das natürliche Licht optimal nutzt, und verfügt über einen einladenden Eingangsbereich, zwei geräumige Doppelzimmer, zwei voll ausgestattete Badezimmer, einen Ankleideraum und ein großzügiges Wohn-Esszimmer, das direkt mit dem Garten verbunden ist. Die offene Küche im amerikanischen Stil sorgt für einen nahtlosen Übergang zwischen Innen- und Außenbereichen und schafft eine warme, moderne und funktionale Atmosphäre im gesamten...

**Kontaktieren Sie uns,**  
wir helfen Ihnen gerne weiter,  
um Ihnen weitere Details und Informationen  
zukommen zu lassen.

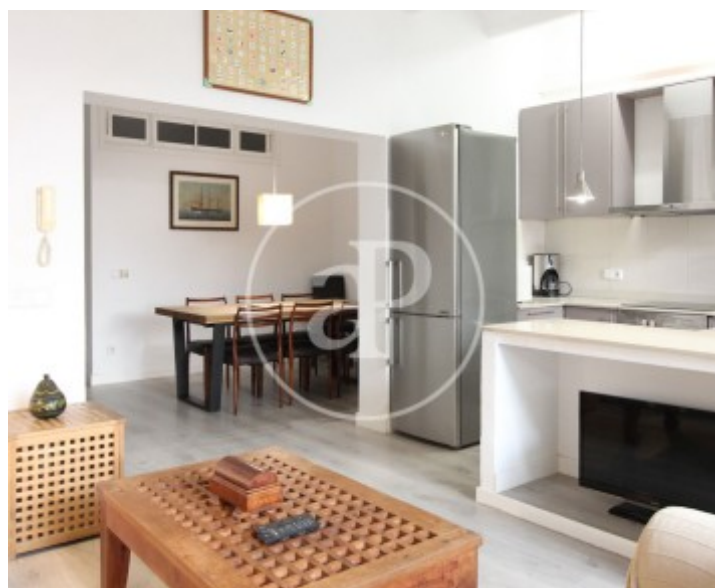
Santa Catalina, Palma de Mallorca

REF. VPM2302012



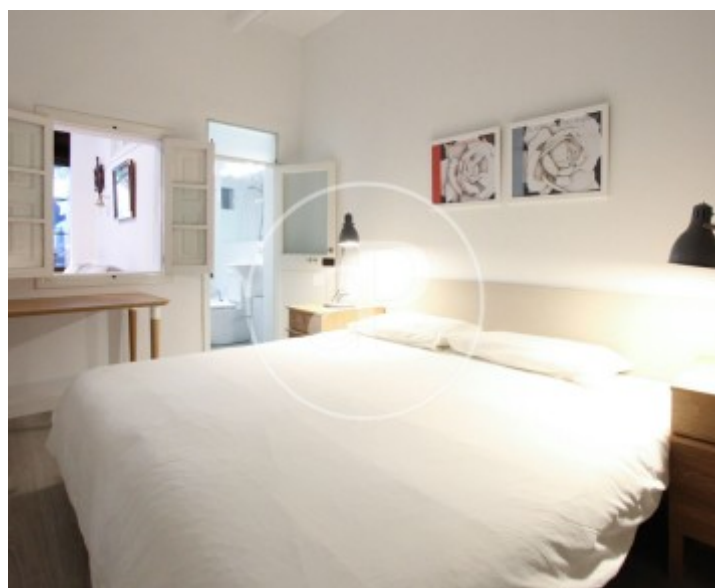
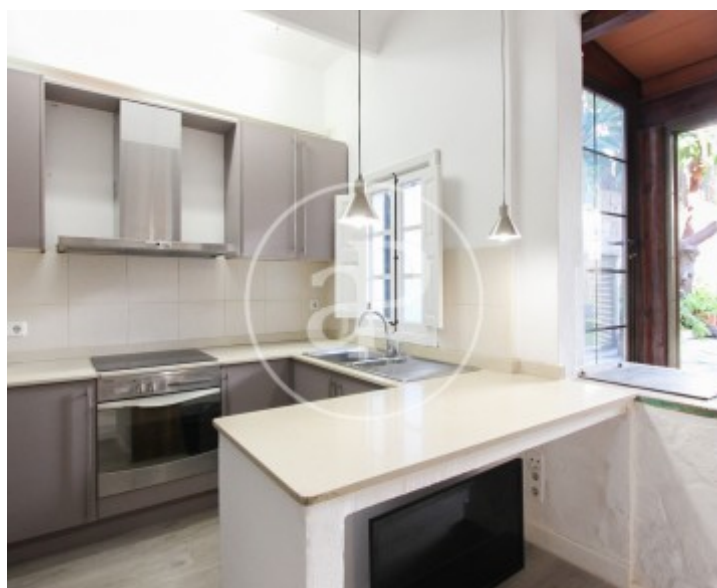
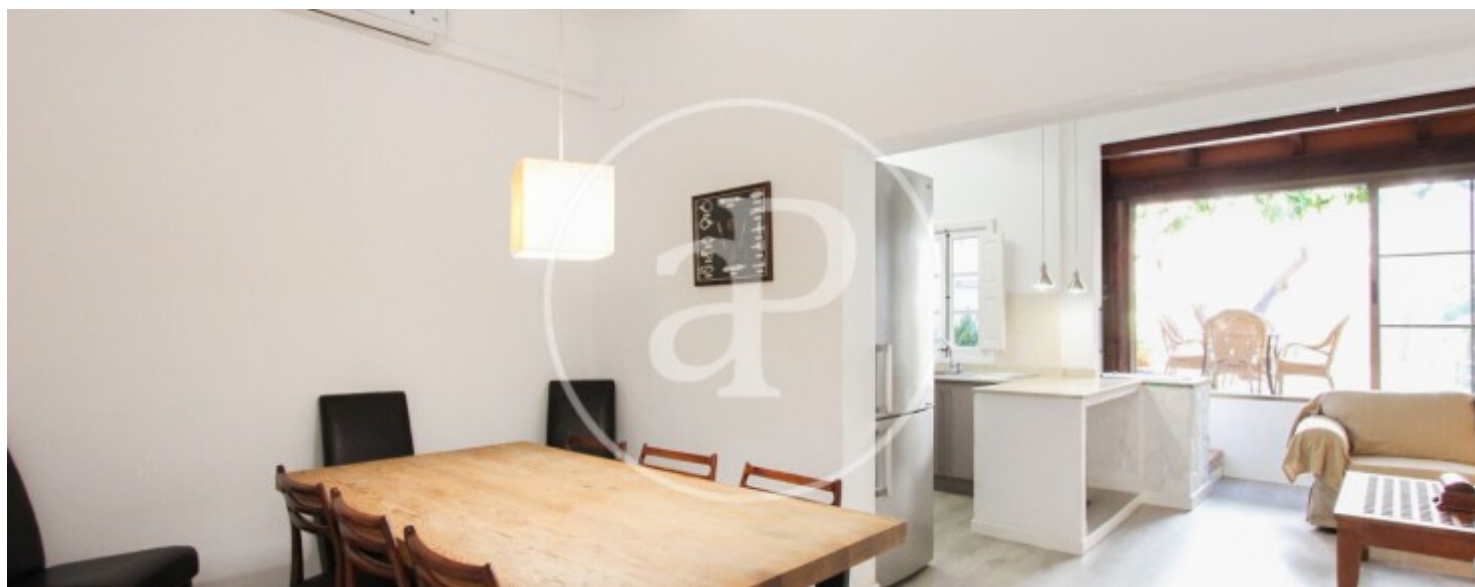
Santa Catalina, Palma de Mallorca

REF. VPM2302012



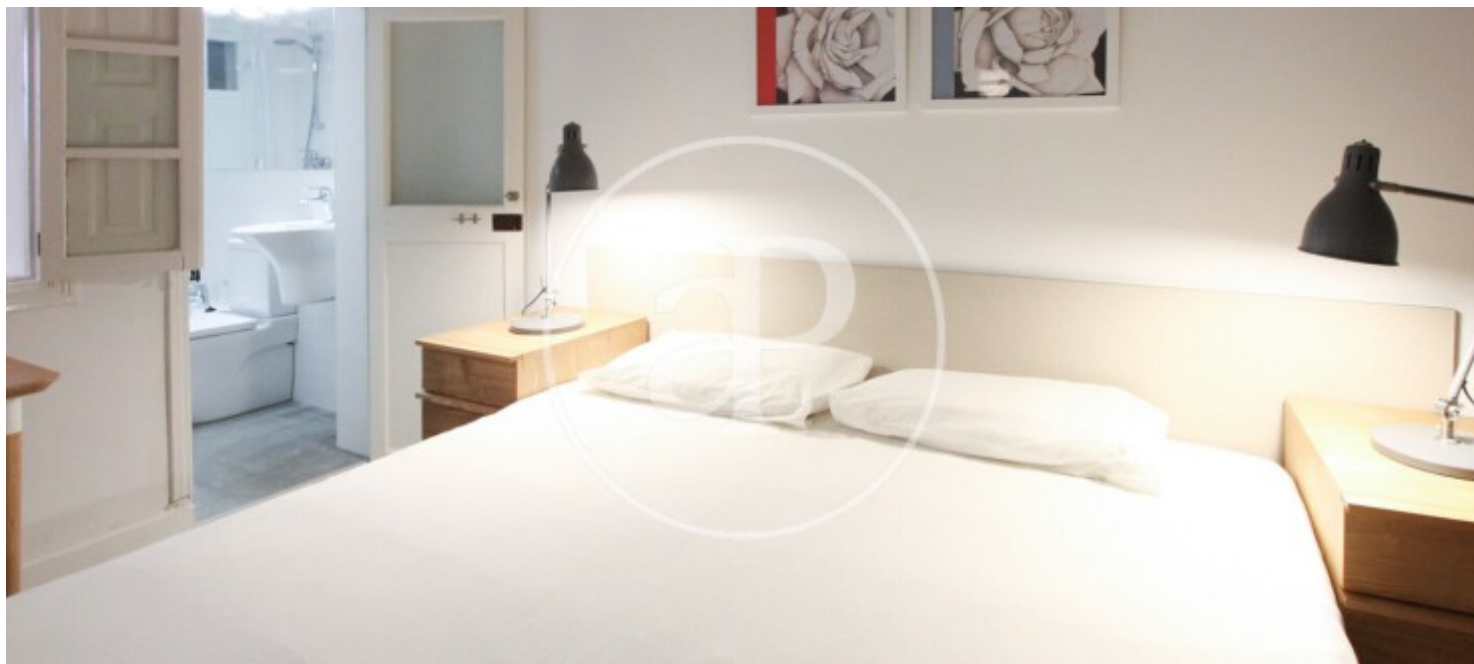
Santa Catalina, Palma de Mallorca

REF. VPM2302012



Santa Catalina, Palma de Mallorca

REF. VPM2302012



Die Daten der einzelnen Objekte sind nicht Bestandteil eines Angebotes oder Vertrages. Sie sollten die mündlichen oder schriftlichen Aussagen von aProperties in Bezug auf die Immobilie, ihren Zustand oder ihren Wert nicht als richtig oder sachlich betrachten. Die Fotos zeigen nur bestimmte Teile des Grundstücks, wie sie zum Zeitpunkt der Aufnahme waren. Die angegebenen Flächen, Maße und Entfernungen sind nur ungefähre Angaben und müssen vom Kunden überprüft werden. Computergenerierte Bilder sind nur ein Hinweis auf das mögliche Erscheinungsbild der Immobilie und können sich jederzeit ändern. Die Angaben zu einem Objekt können sich jederzeit ändern.