



Santa Catalina, Palma de Mallorca

REF. VPM2304020

# Renovierte Wohnung mit zwei Terrassen in Santa Catalina

## Merkmale

- ✓ Heizung
- ✓ AACC
- ✓ Lift
- ✓ Möbliert
- ✓ Terrasse

Gesamtfläche

**80 m<sup>2</sup>**

Schlafzimmer

**2**

Bäder

**2**

Preis

**1.275.000 €**



**In einer ruhigen Straße des prestigeträchtigen Stadtteils Santa Catalina gelegen, ist dieses renovierte Penthouse mit zwei Terrassen ein echtes Juwel.**

Die Wohnung verfügt über 80 m<sup>2</sup> Wohnfläche und zusätzlich 70 m<sup>2</sup> Terrassen auf zwei Ebenen, die spektakuläre Ausblicke auf Santa Catalina und die Bucht von Palma bieten. Gelegen in einem der exklusivsten und schönsten Viertel von Palma, nur wenige Schritte vom Paseo Marítimo entfernt, ist es von Geschäften umgeben, dem berühmten Markt von Santa Catalina, und bietet hervorragende Anbindungen an den öffentlichen Nahverkehr. Es ist der perfekte

Ort, um das reiche gastronomische und Freizeitangebot der Region zu genießen. Das Innere dieser charmanten Immobilie verteilt sich auf ein geräumiges Wohn-Esszimmer, eine offene Designküche und zwei komplett eingerichtete Doppelzimmer. Darüber hinaus gibt es zwei elegante Badezimmer en suite, die mit weißem, marmoriertem Stein verkleidet sind. Die minimalistische Renovierung der Küche und der Bäder schafft ein perfektes Gleichgewicht zwischen modernem Design und traditionellem Charme, während originale Details wie die sichtbaren Balken erhalten...

**Kontaktieren Sie uns,**  
wir helfen Ihnen gerne weiter,  
um Ihnen weitere Details und Informationen  
zukommen zu lassen.

Santa Catalina, Palma de Mallorca

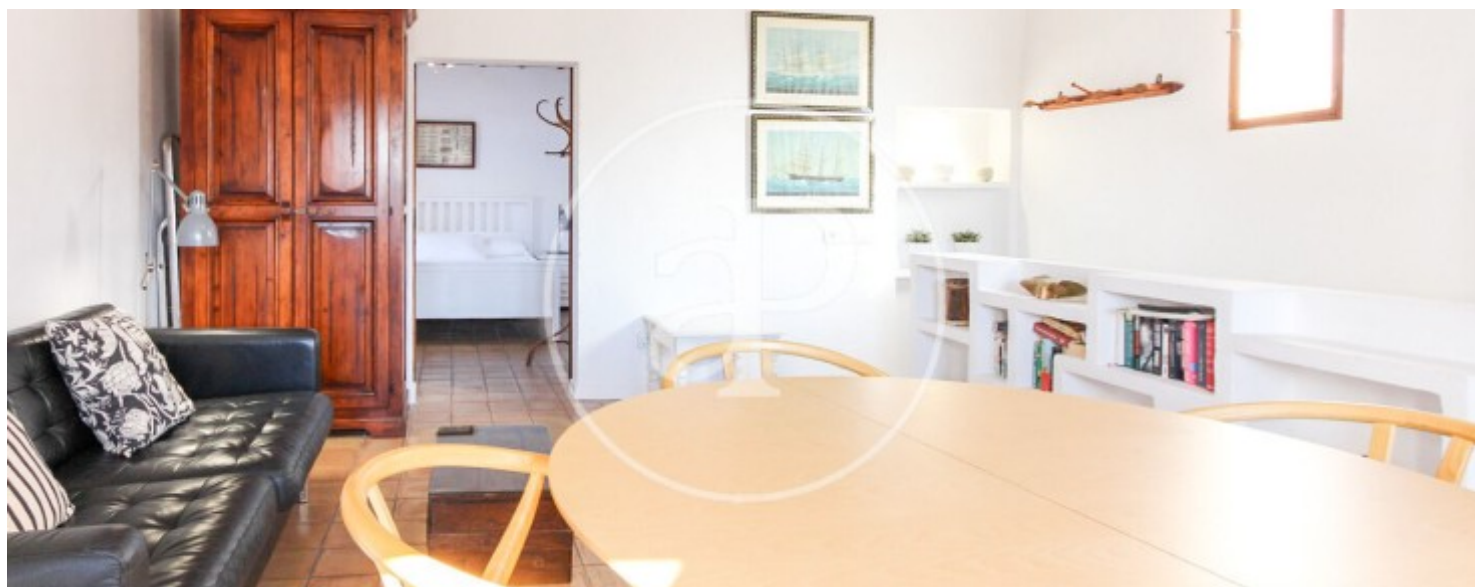
REF. VPM2304020





Santa Catalina, Palma de Mallorca

REF. VPM2304020



Santa Catalina, Palma de Mallorca

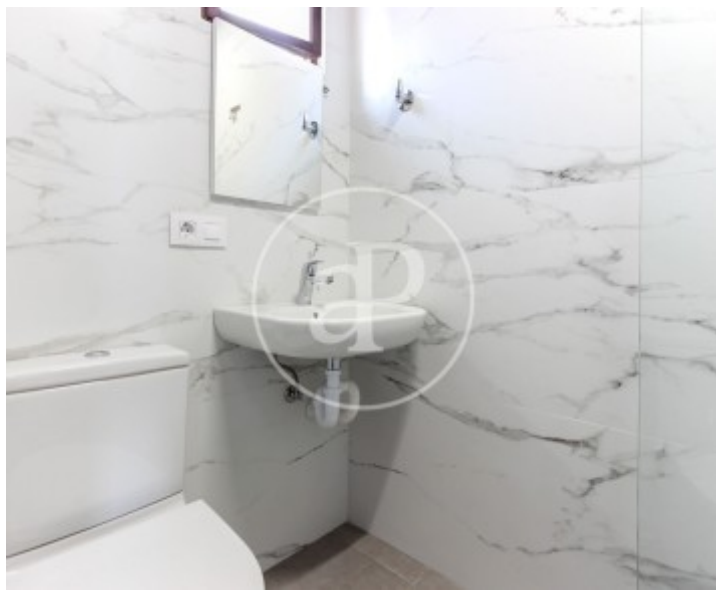
REF. VPM2304020





Santa Catalina, Palma de Mallorca

REF. VPM2304020



Die Daten der einzelnen Objekte sind nicht Bestandteil eines Angebotes oder Vertrages. Sie sollten die mündlichen oder schriftlichen Aussagen von aProperties in Bezug auf die Immobilie, ihren Zustand oder ihren Wert nicht als richtig oder sachlich betrachten. Die Fotos zeigen nur bestimmte Teile des Grundstücks, wie sie zum Zeitpunkt der Aufnahme waren. Die angegebenen Flächen, Maße und Entfernungen sind nur ungefähre Angaben und müssen vom Kunden überprüft werden. Computergenerierte Bilder sind nur ein Hinweis auf das mögliche Erscheinungsbild der Immobilie und können sich jederzeit ändern. Die Angaben zu einem Objekt können sich jederzeit ändern.