



Santa Catalina, Palma de Mallorca

REF. APM2506023

# Wohnung zur Miete in Santa Catalina

## Merkmale

- ✓ Views
- ✓ Möbliert
- ✓ Terrasse
- ✓ Hat Parkplatz
- ✓ Heizung
- ✓ AACC
- ✓ Lift

Gesamtfläche  
**150 m<sup>2</sup>**

Schlafzimmer  
**4**

Bäder  
**3**

Preis

**2.200 €**



**In einer der beliebtesten Gegenden von Palma und in einer sehr ruhigen Straße, direkt vor dem Tennis Club de Palma, finden wir diese exklusive Wohnung renoviert und stilvoll eingerichtet.**

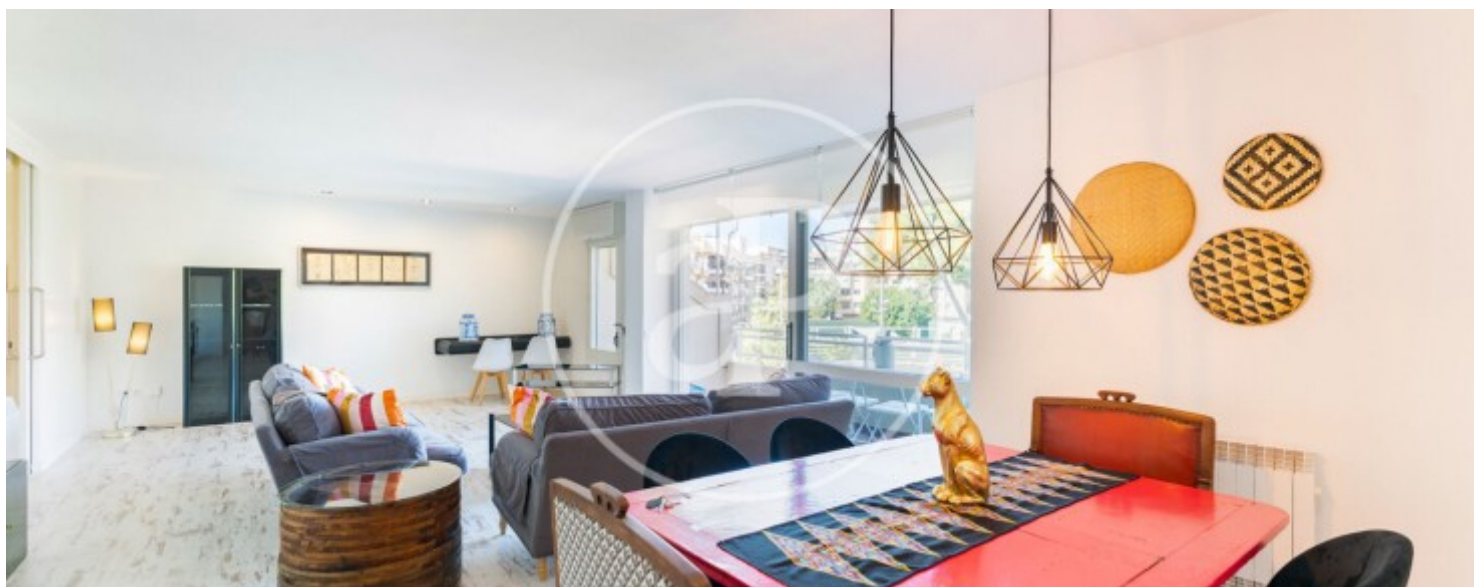
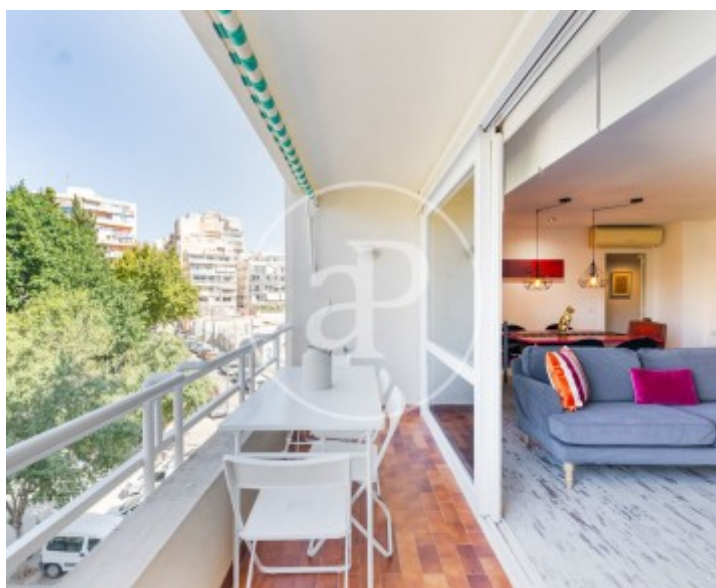
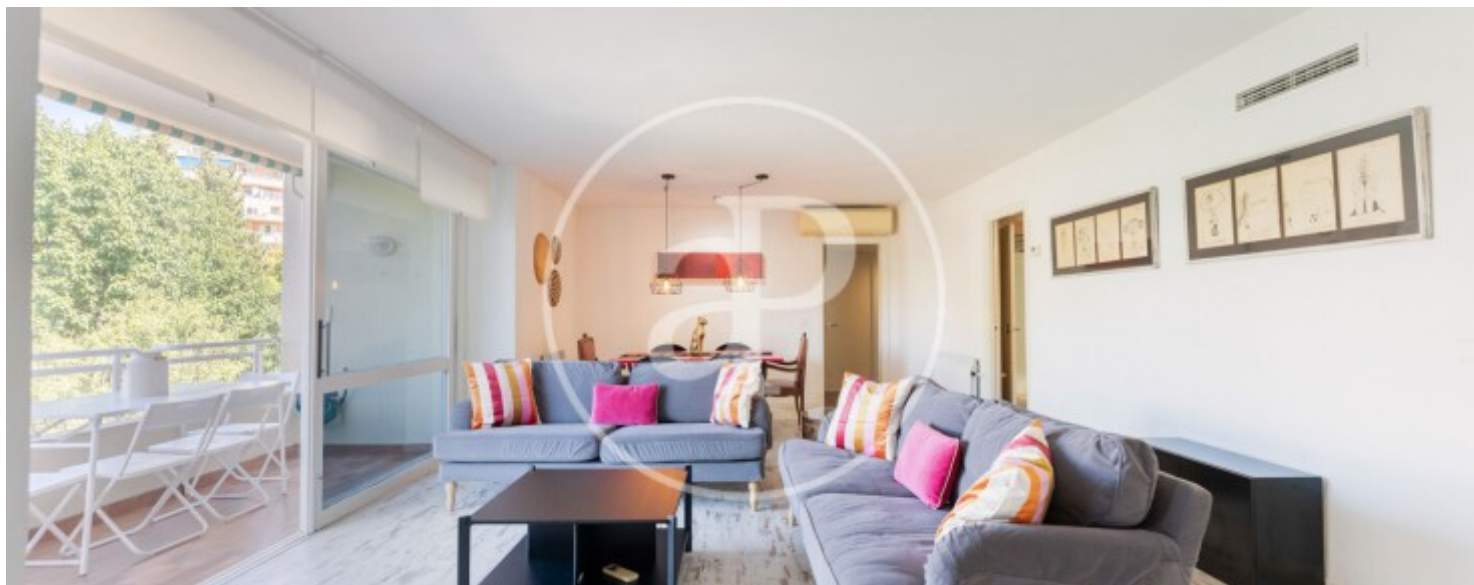
Das Haus ist in allen Räumen sehr hell. Es hat drei äußere Doppelzimmer und ein inneres Dienstmädchenzimmer. Das Hauptschlafzimmer hat ein Bad en suite, einen eigenen Balkon und ist bereits möbliert. Die beiden anderen Schlafzimmer werden nach den Bedürfnissen des neuen Mieters eingerichtet. Alle Zimmer sind mit Einbauschränken und Klimaanlage ausgestattet. Das Wohnzimmer ist sehr geräumig und hell. Es ist stilvoll mit neuen

Möbeln eingerichtet. Vom Wohnzimmer aus hat man Zugang zu einem großen Balkon mit unverbaubarer Aussicht. Die Küche ist groß und voll ausgestattet mit allen Geräten. Einzigartige Gelegenheit, in einer exklusiven Wohnung zu leben, nur wenige Gehminuten vom Zentrum, der Promenade und dem Santa Catalina Markt entfernt. Können Sie sich vorstellen, hier zu leben? Kontaktieren Sie uns und Sie werden es nicht bereuen.

**Kontaktieren Sie uns,**  
wir helfen Ihnen gerne weiter,  
um Ihnen weitere Details und Informationen  
zukommen zu lassen.

Santa Catalina, Palma de Mallorca

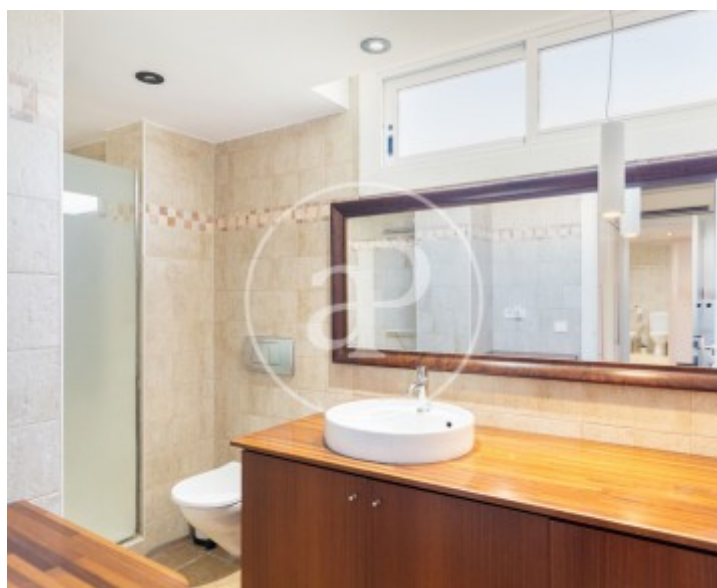
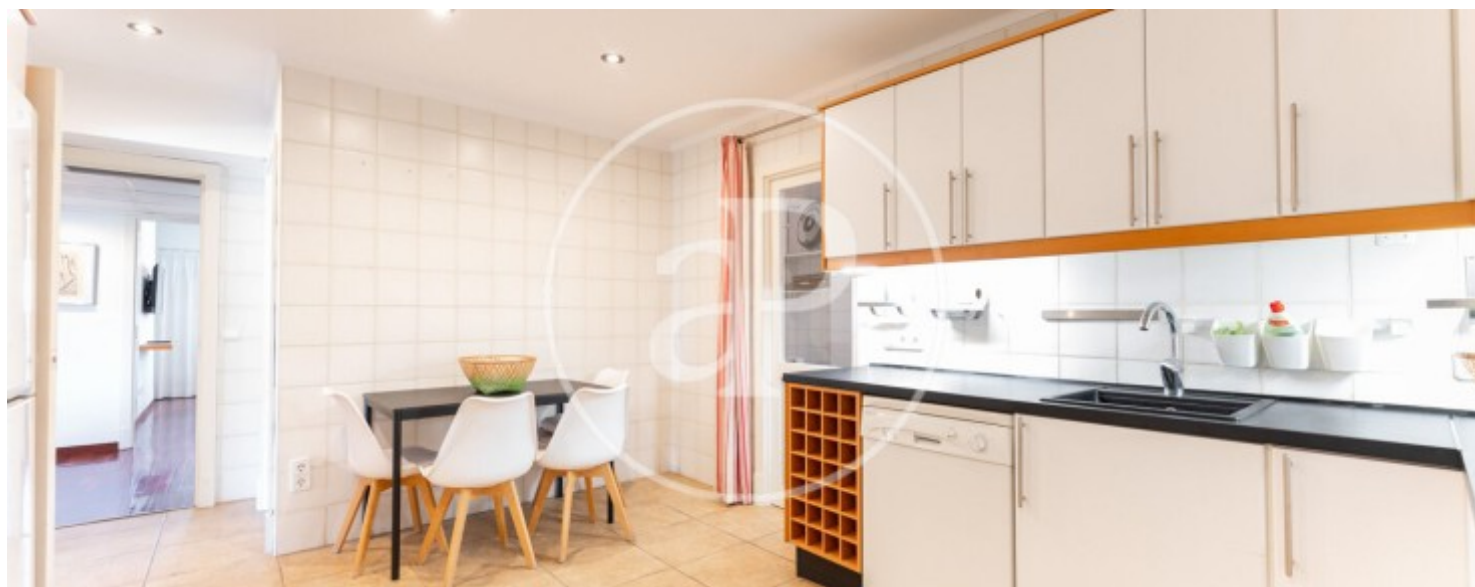
REF. APM2506023





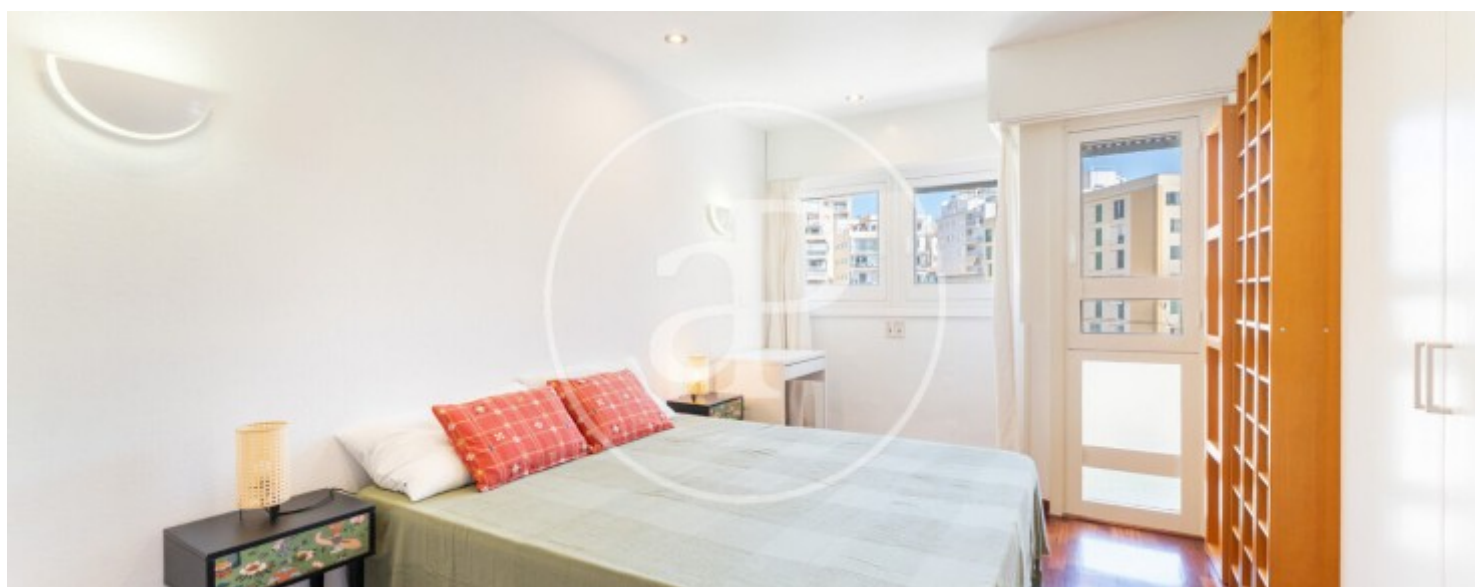
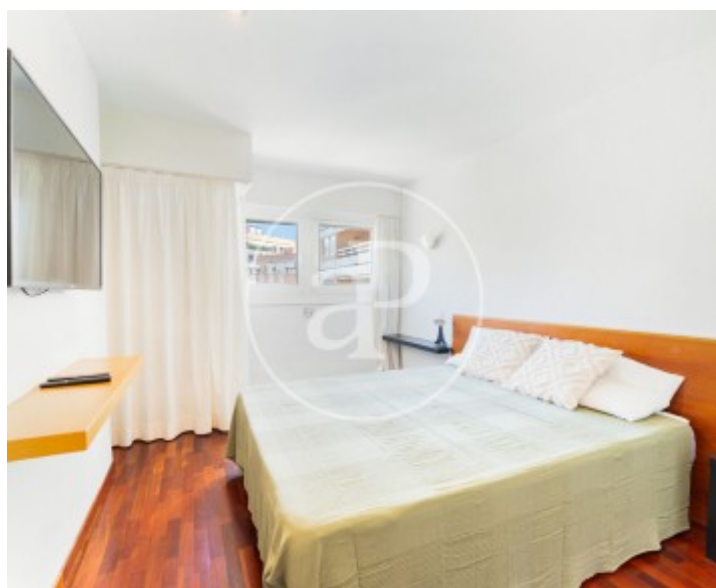
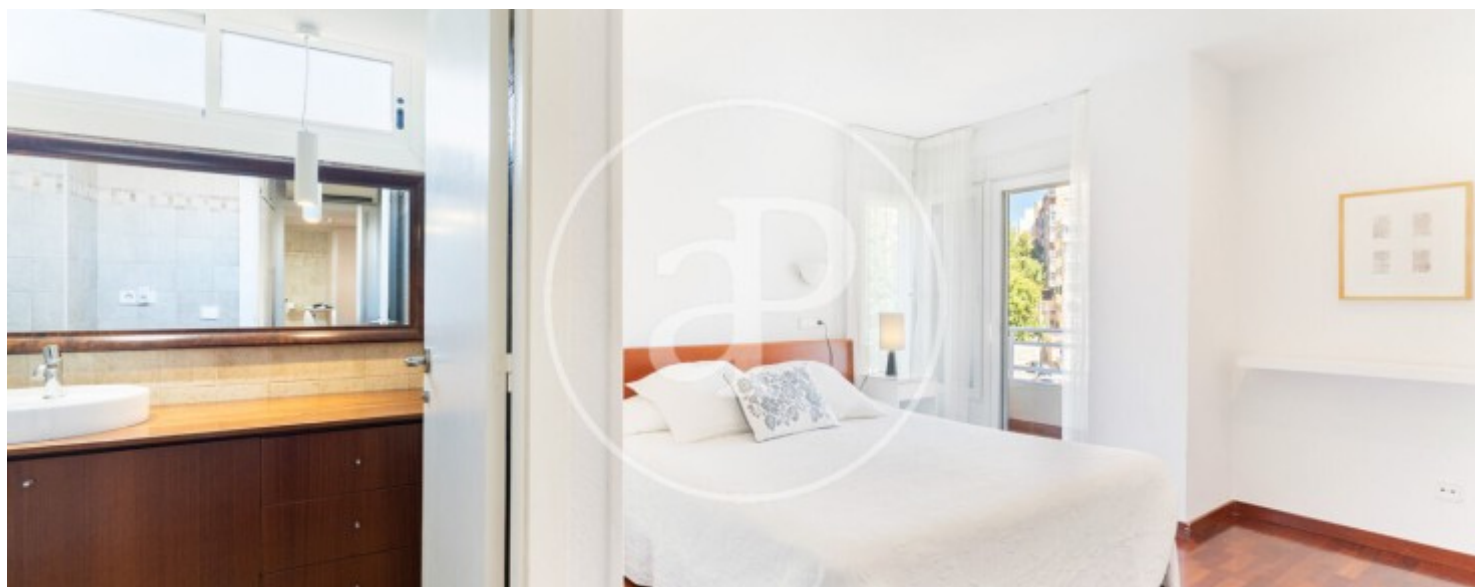
Santa Catalina, Palma de Mallorca

REF. APM2506023



Santa Catalina, Palma de Mallorca

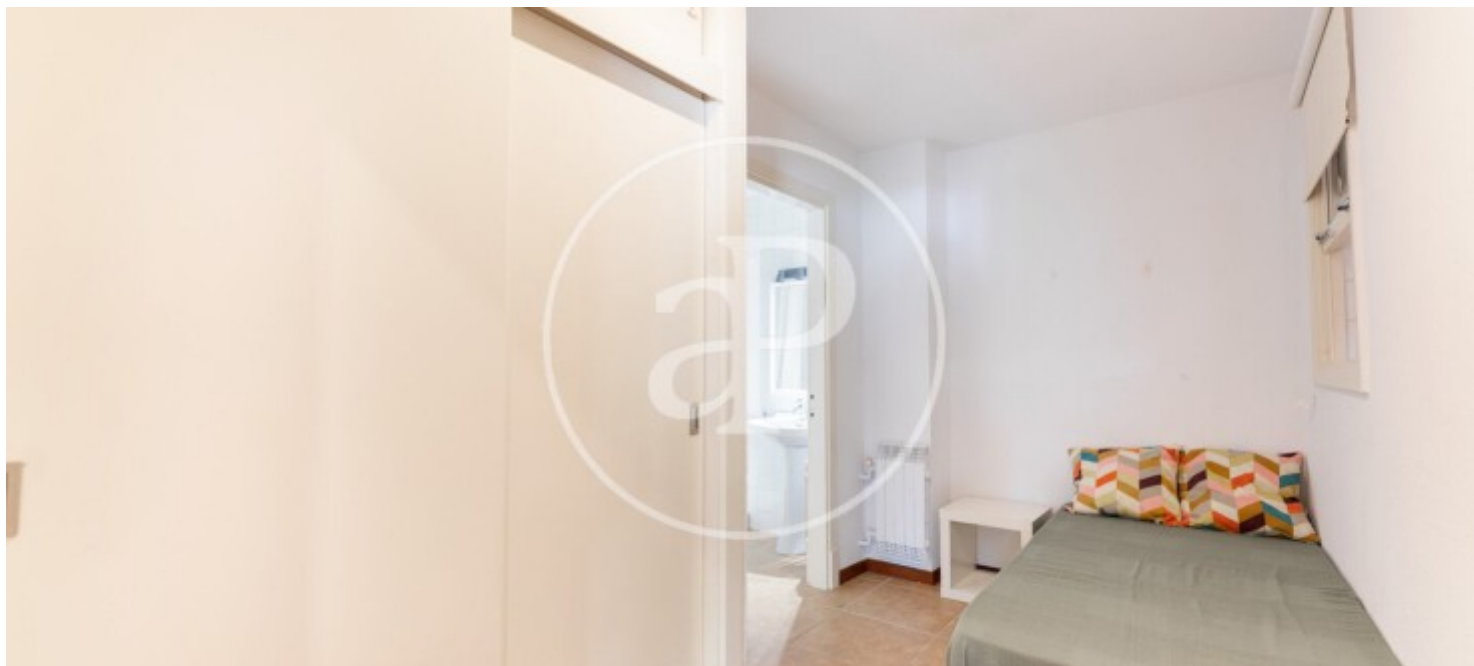
REF. APM2506023





Santa Catalina, Palma de Mallorca

REF. APM2506023



Die Daten der einzelnen Objekte sind nicht Bestandteil eines Angebotes oder Vertrages. Sie sollten die mündlichen oder schriftlichen Aussagen von aProperties in Bezug auf die Immobilie, ihren Zustand oder ihren Wert nicht als richtig oder sachlich betrachten. Die Fotos zeigen nur bestimmte Teile des Grundstücks, wie sie zum Zeitpunkt der Aufnahme waren. Die angegebenen Flächen, Maße und Entfernungen sind nur ungefähre Angaben und müssen vom Kunden überprüft werden. Computergenerierte Bilder sind nur ein Hinweis auf das mögliche Erscheinungsbild der Immobilie und können sich jederzeit ändern. Die Angaben zu einem Objekt können sich jederzeit ändern.