



Santa Catalina, Palma de Mallorca

REF. VPM2410005

Wohnung zu verkaufen in Santa Catalina

Merkmale

Gesamtfläche
132 m²

Schlafzimmer
3

Bäder
2

- ✓ Views
- ✓ Heizung
- ✓ AACC
- ✓ Lift

Preis

695.000 €



Erstbezug.

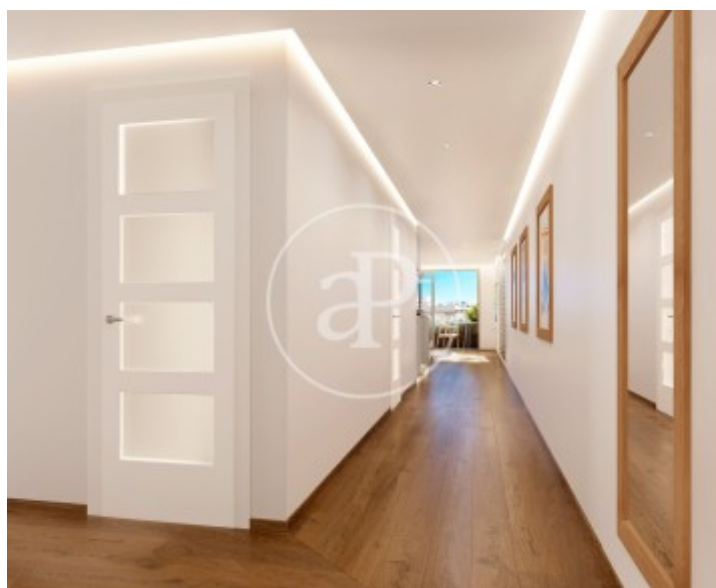
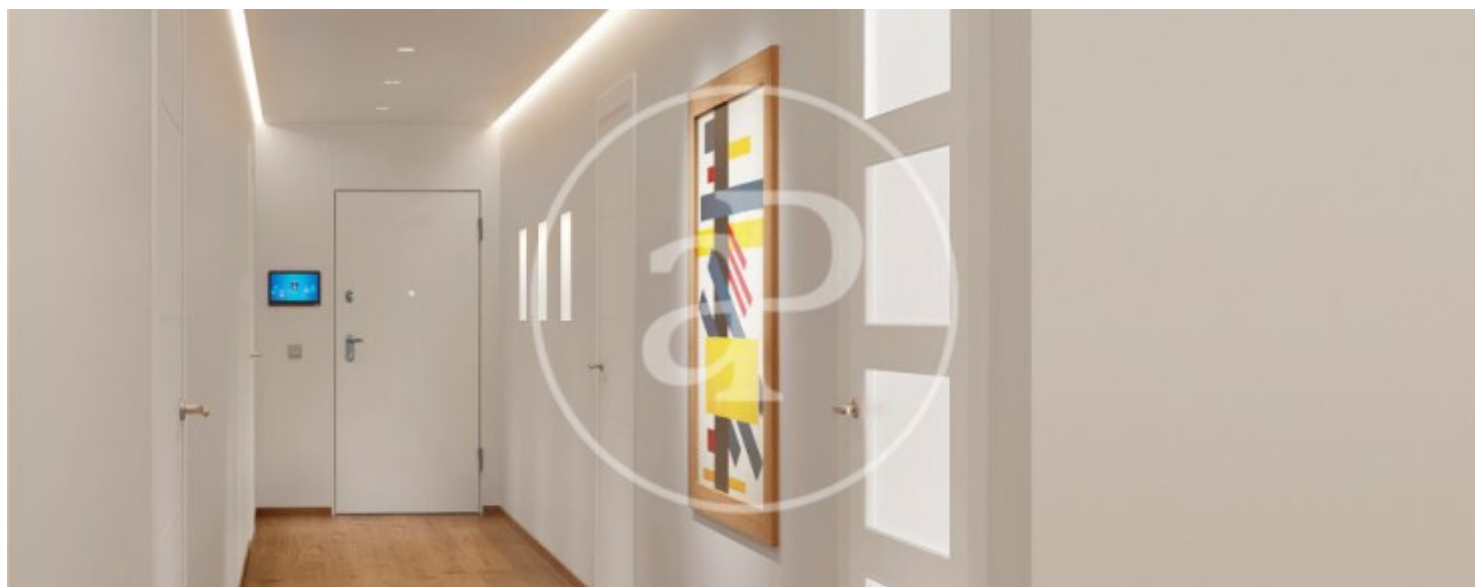
Nach Süden ausgerichtete, komplett renovierte, 132 m²-Wohnung mit Blick auf die Verge del Carme Kirche, und einem Aufzug In Palmas angesagtem Stadtteil Santa Catalina mit seinen zahlreichen Cafés, Restaurants und Boutiquen und nur wenige Gehminuten vom Palma Sport- und Tennisclub (750 m), eleganter Einkaufsstraße Jaime III (600 m), Santa Catalina Markt (550 m) und dem malerischen und exklusiven Paseo Marítimo (800 m) entfernt, kommt diese luxuriöse Wohnung mit einer Wohnfläche von 132 qm zum Verkauf. Die hochwertig ausgestattete, moderne 4-Zimmer-Wohnung befindet sich im 3. Obergeschoss eines 1975 erstellten und im Jahr 2025/2026

aufwendig sanierten Mehrfamilienhauses. Dieses geräumige Design-Apartment wurde 2025 komplett entkernt und saniert: Alle Wandverkleidungen, die Decke, Röhren, Leitungen, Fenster, Türen usw. wurden vollständig entfernt. Anschließend wurden neue Wasser-, Elektro- und Lüftungsleitungen verlegt sowie gemauerte Trennwände in Massivbauweise errichtet und verputzt. Schall- und Wärmedämmung wurden entsprechend dem mallorquinischen Klima angebracht. Außenwände wurden zweifach verstärkt. Somit entstand eine komplett neue, moderne und gemütliche 4-Zimmer...

Kontaktieren Sie uns,
wir helfen Ihnen gerne weiter,
um Ihnen weitere Details und Informationen
zukommen zu lassen.

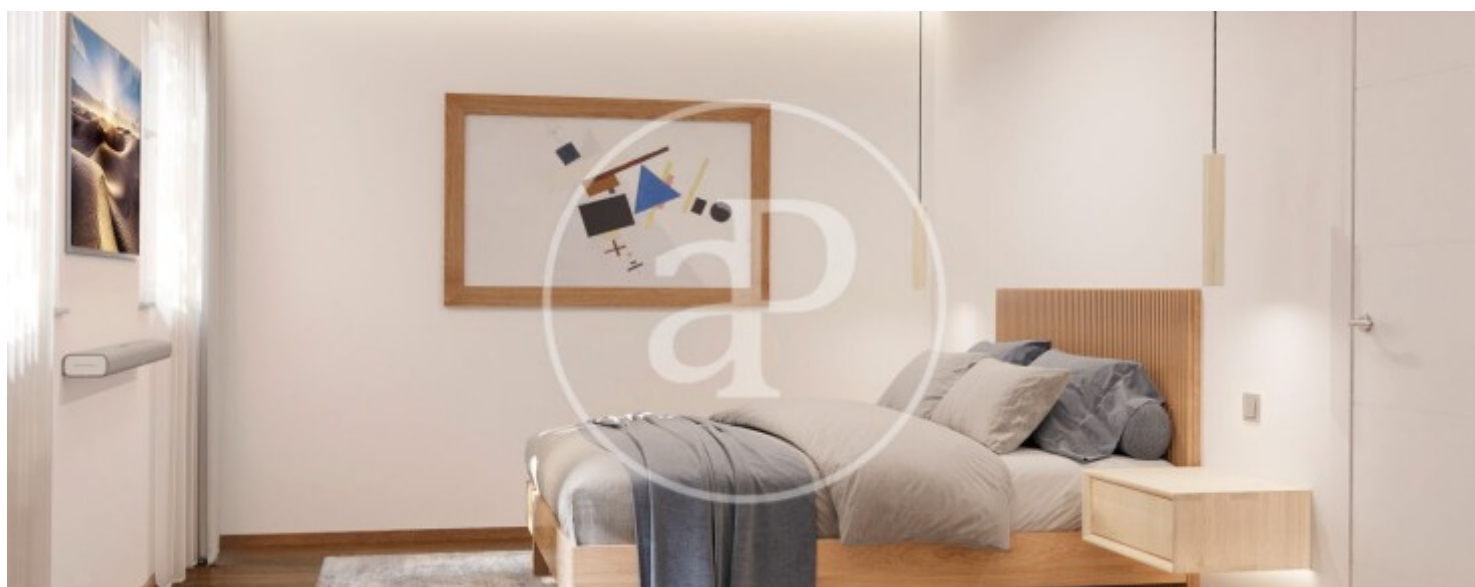
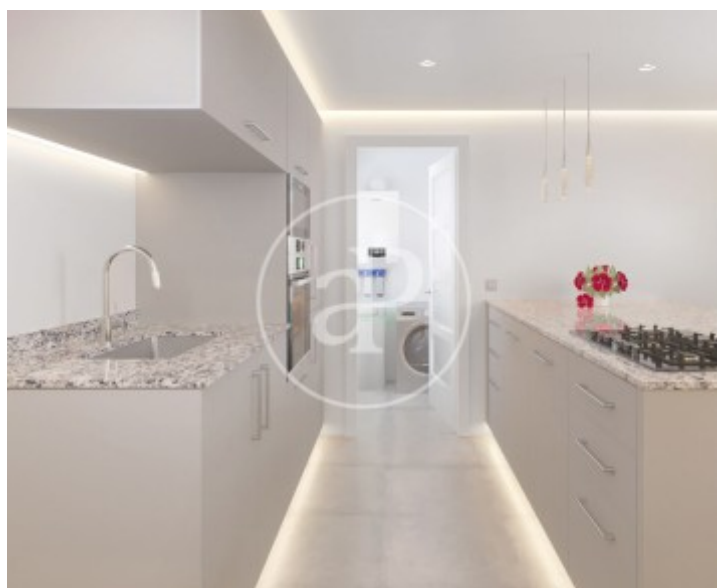
Santa Catalina, Palma de Mallorca

REF. VPM2410005



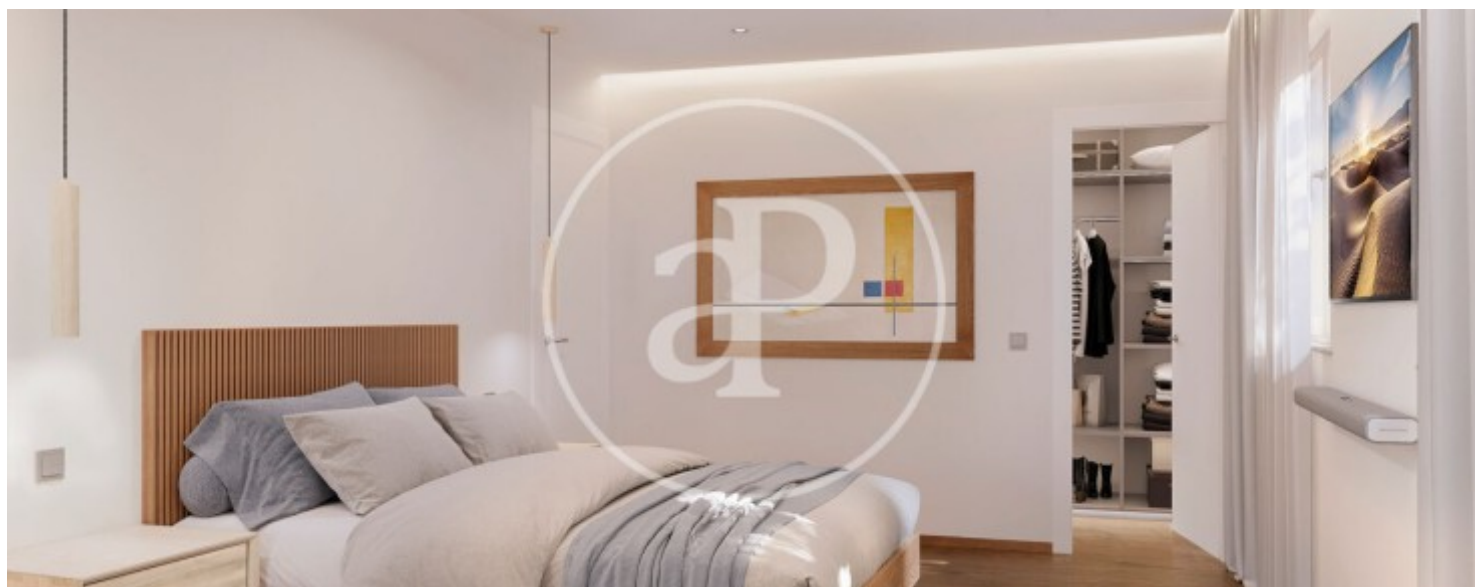
Santa Catalina, Palma de Mallorca

REF. VPM2410005



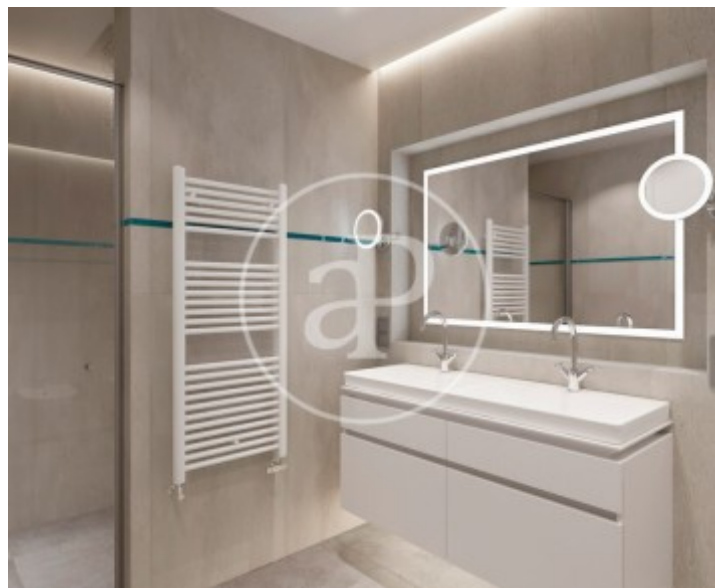
Santa Catalina, Palma de Mallorca

REF. VPM2410005



Santa Catalina, Palma de Mallorca

REF. VPM2410005



Die Daten der einzelnen Objekte sind nicht Bestandteil eines Angebotes oder Vertrages. Sie sollten die mündlichen oder schriftlichen Aussagen von aProperties in Bezug auf die Immobilie, ihren Zustand oder ihren Wert nicht als richtig oder sachlich betrachten. Die Fotos zeigen nur bestimmte Teile des Grundstücks, wie sie zum Zeitpunkt der Aufnahme waren. Die angegebenen Flächen, Maße und Entfernungen sind nur ungefähre Angaben und müssen vom Kunden überprüft werden. Computergenerierte Bilder sind nur ein Hinweis auf das mögliche Erscheinungsbild der Immobilie und können sich jederzeit ändern. Die Angaben zu einem Objekt können sich jederzeit ändern.