



Sa Calatrava, Palma de Mallorca

REF. VPM2404019

Wohnung zu verkaufen in Sa Calatrava

Merkmale

- ✓ Heizung
- ✓ AACC
- ✓ Hat Parkplatz
- ✓ Möbliert
- ✓ Lift

Preis

510.000 €

Gesamtfläche

85 m²

Schlafzimmer

2

Bäder

2



Entdecken Sie dieses Immobilienjuwel im Herzen der Altstadt von Palma de Mallorca! Zwischen der majestätischen Kirche Sant Francesc und der emblematischen Porta Pintada gelegen, bietet diese charmante 83 qm große Wohnung eine einzigartige Gelegenheit für alle, die ein pied-à-terre auf Mallorca suchen. Genießen Sie die Ruhe der malerischen Fußgängerzone, weit weg vom Lärm der Stadt, in diesem komplett renovierten Raum mit exquisitem Geschmack. Das geräumige und helle Wohn-Esszimmer empfängt Sie mit großzügigen, bodentiefen Fenstern und Zugang zu einem Balkon mit Blick auf einen ruhigen Platz. Die moderne Küche verfügt über einen praktischen Abstellraum und einen Hauswirtschaftsraum und bietet Ihnen

Funktionalität und Stil. Der Schlafbereich besteht aus zwei außen liegenden Doppelschlafzimmern, beide mit Einbauschränken und bodentiefen Fenstern, die Licht und Raum bieten. Das Hauptschlafzimmer verfügt über ein modernes Bad und ein Ankleidezimmer für mehr Komfort, das andere Schlafzimmer hat einen schönen Blick auf die Plaza de la Artesanía. Das zweite Badezimmer, elegant und funktionell, kann sowohl für das zweite Schlafzimmer als auch für Ihre Gäste genutzt werden. Zu den hochwertigen Ausstattungsmerkmalen gehören...

Kontaktieren Sie uns,
wir helfen Ihnen gerne weiter,
um Ihnen weitere Details und Informationen
zukommen zu lassen.

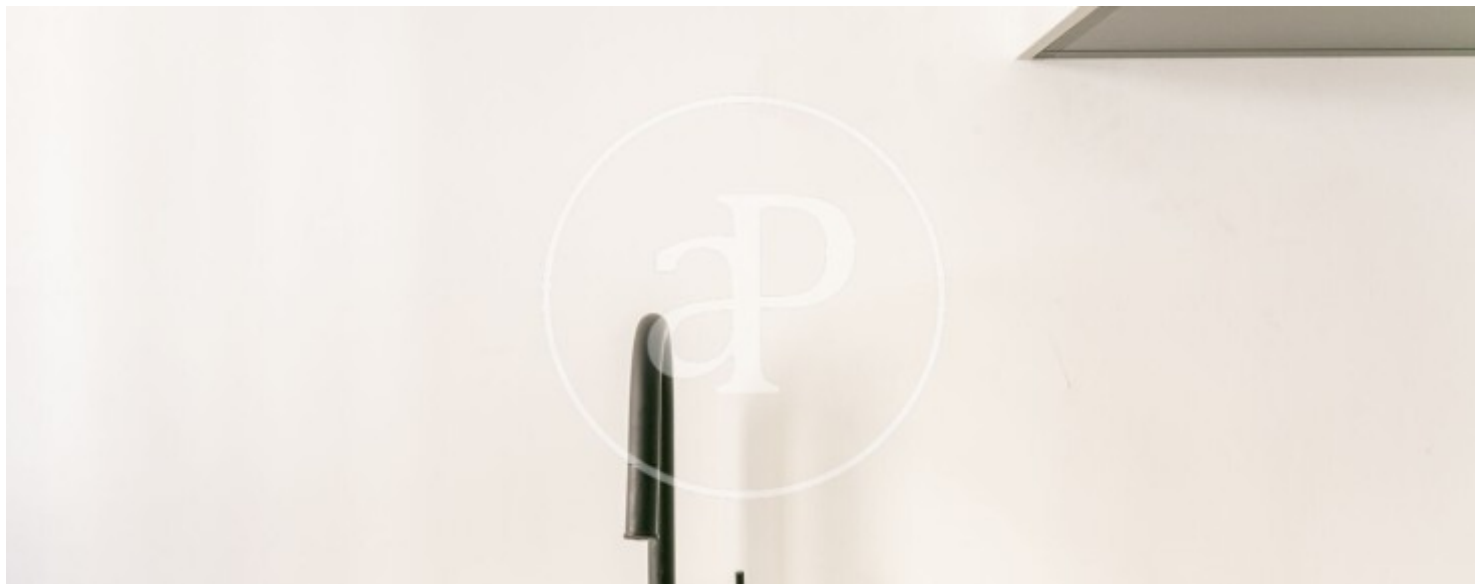
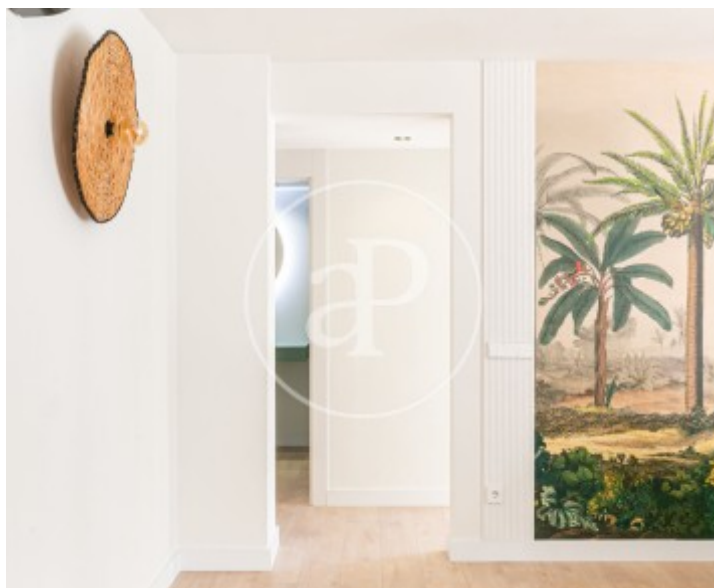
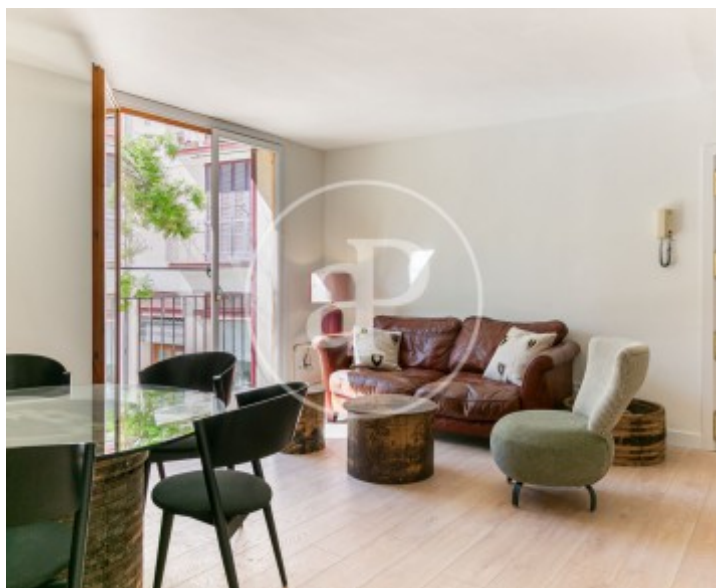
Sa Calatrava, Palma de Mallorca

REF. VPM2404019



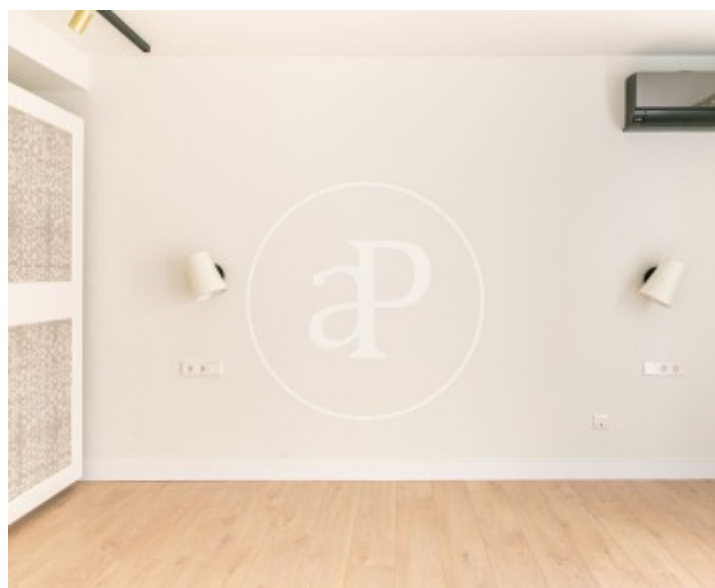
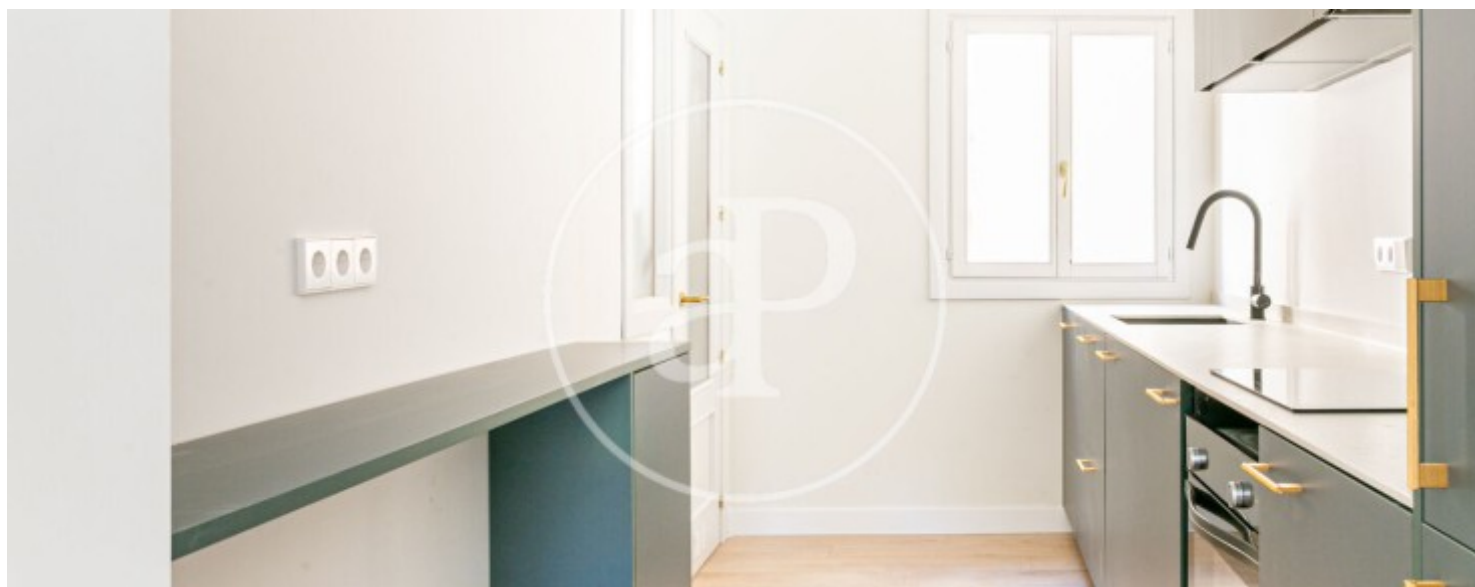
Sa Calatrava, Palma de Mallorca

REF. VPM2404019



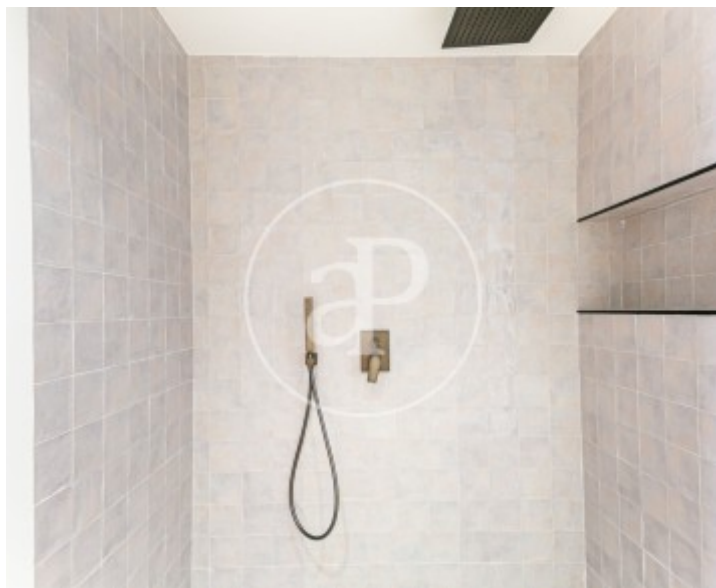
Sa Calatrava, Palma de Mallorca

REF. VPM2404019



Sa Calatrava, Palma de Mallorca

REF. VPM2404019



Die Daten der einzelnen Objekte sind nicht Bestandteil eines Angebotes oder Vertrages. Sie sollten die mündlichen oder schriftlichen Aussagen von aProperties in Bezug auf die Immobilie, ihren Zustand oder ihren Wert nicht als richtig oder sachlich betrachten. Die Fotos zeigen nur bestimmte Teile des Grundstücks, wie sie zum Zeitpunkt der Aufnahme waren. Die angegebenen Flächen, Maße und Entfernungen sind nur ungefähre Angaben und müssen vom Kunden überprüft werden. Computergenerierte Bilder sind nur ein Hinweis auf das mögliche Erscheinungsbild der Immobilie und können sich jederzeit ändern. Die Angaben zu einem Objekt können sich jederzeit ändern.