

Sa Calatrava, Palma de Mallorca

REF. APMS2603010

Wohnung zur Miete in der Altstadt von Palma

Merkmale

Gesamtfläche

75 m²

Schlafzimmer

2

Bäder

2

✓ Möbliert

✓ AACC

Preis

1.950 €



NUR ZEITLICH BEFRISTETE VERMIETUNG (MINDESTENS 2 – MAXIMAL 11 MONATE) Im traditionellen Viertel Sa Calatrava gelegen, nur 100 Meter von den Avenidas entfernt, die mit den wichtigsten Straßen Mallorcas verbinden, fünf Gehminuten von den Stränden Palmas und umgeben von Parks sowie der besten Gastronomie der Stadt, befindet sich diese traditionelle mallorquinische Wohnung in einem Gebäude aus dem Jahr 1900. Im Wohnbereich verfügt die Wohnung über ein geräumiges Wohn- und Esszimmer mit Fernseher und bequemen Sofas. Das Wohnzimmer ist mit einer offenen, voll ausgestatteten Küche verbunden, die über alle notwendigen Elektrogeräte und Utensilien für einen angenehmen Aufenthalt verfügt. Vom Wohnzimmer aus gelangt man auf einen

großzügigen Balkon mit Außenmöbeln. Vom Wohn- und Esszimmer aus erreicht man die beiden Doppelschlafzimmer: eines mit Doppelbett und das zweite mit zwei Einzelbetten, beide mit rustikalen Kleiderschränken. Beide Schlafzimmer verfügen über ein eigenes Bad, eines mit Badewanne und das andere mit Dusche, vollständig ausgestattet für den Aufenthalt. Ideale Wohnung für Paare und Familien dank der guten Erreichbarkeit. Öffentliche Parkplätze in der Nähe. Preise nach Dauer und Saison Oktober bis März: 1950 April bis...

Kontaktieren Sie uns,
wir helfen Ihnen gerne weiter,
um Ihnen weitere Details und Informationen
zukommen zu lassen.

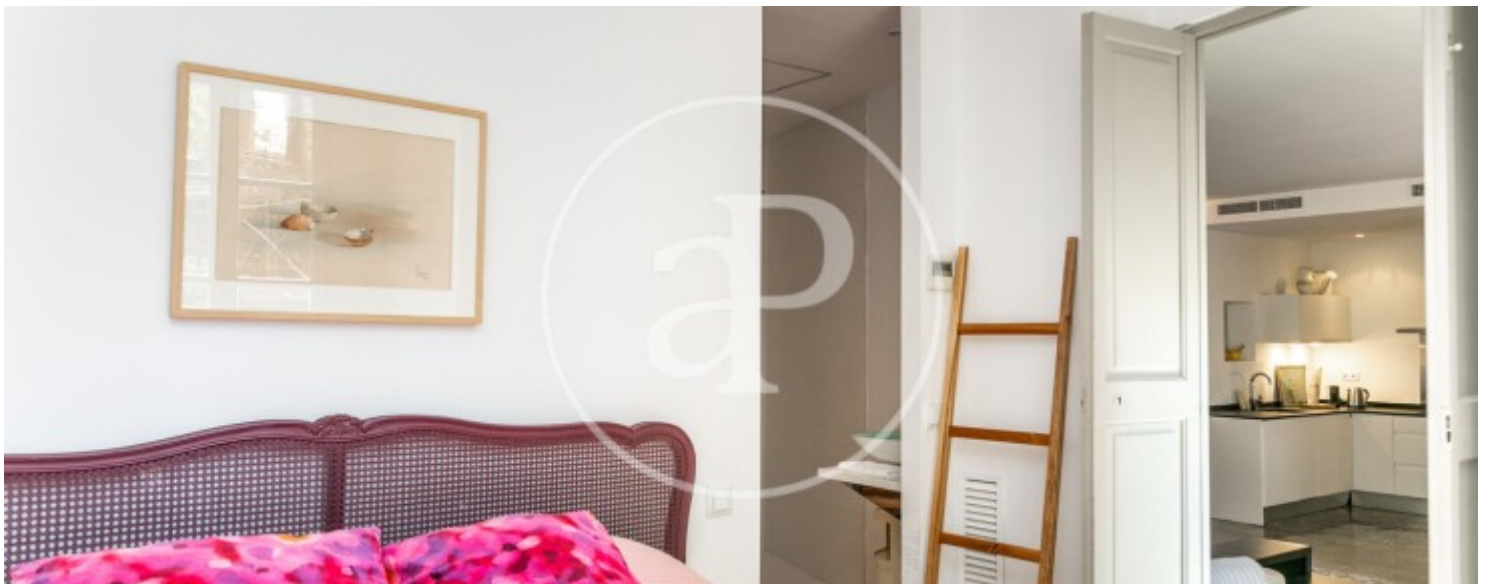
Sa Calatrava, Palma de Mallorca

REF. APMS2603010



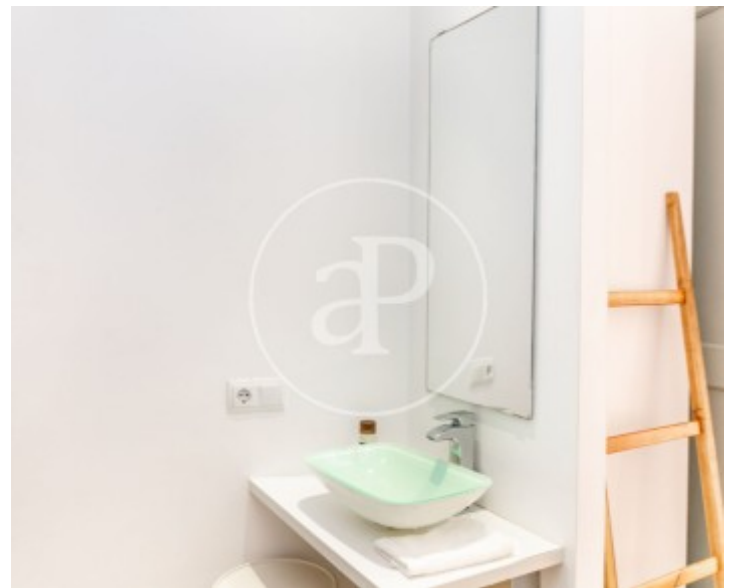
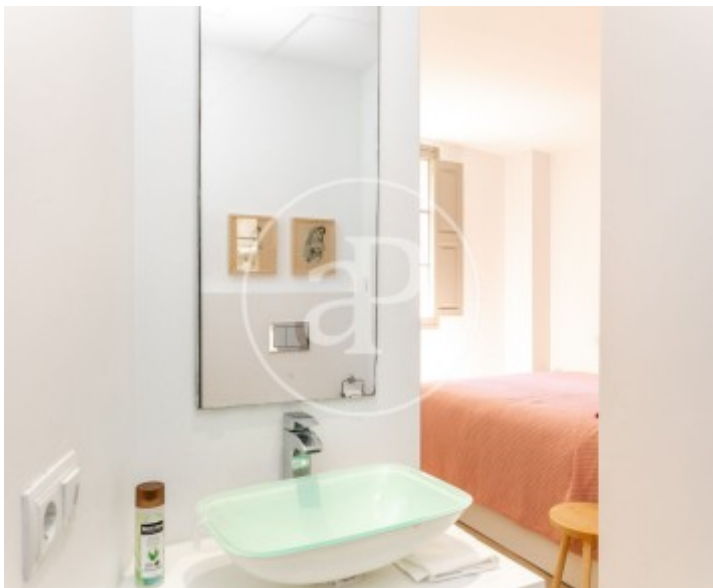
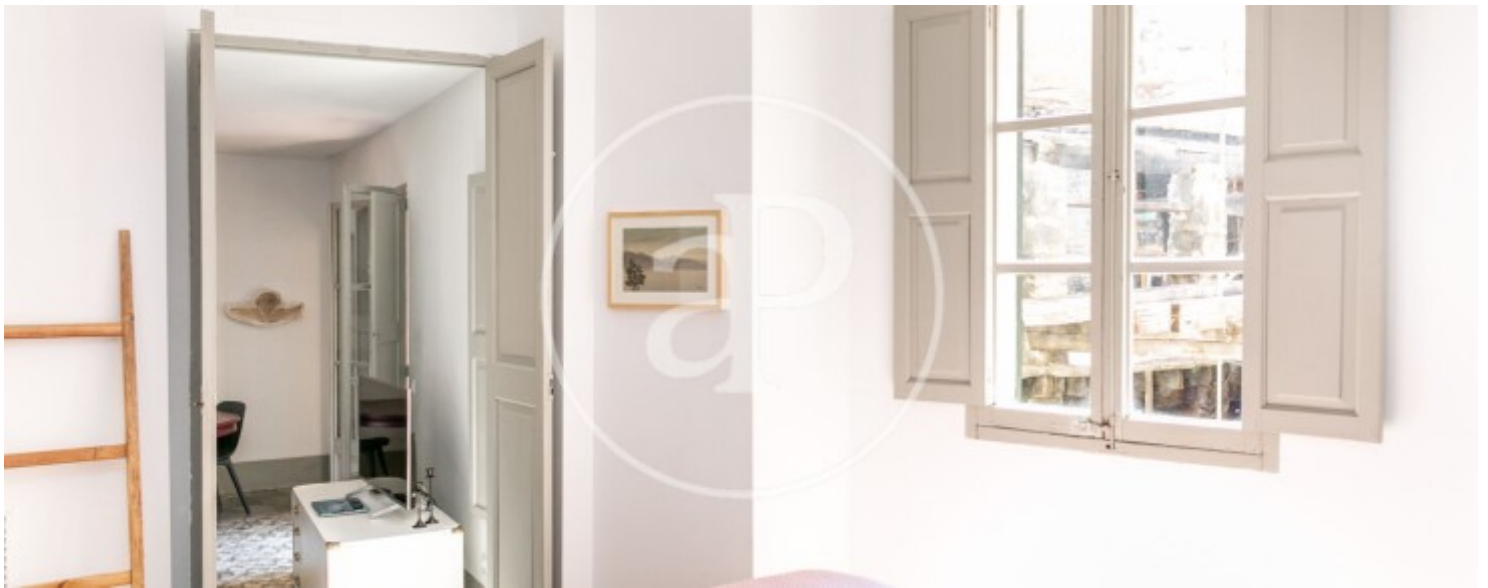
Sa Calatrava, Palma de Mallorca

REF. APMS2603010



Sa Calatrava, Palma de Mallorca

REF. APMS2603010



Sa Calatrava, Palma de Mallorca

REF. APMS2603010



Die Daten der einzelnen Objekte sind nicht Bestandteil eines Angebotes oder Vertrages. Sie sollten die mündlichen oder schriftlichen Aussagen von aProperties in Bezug auf die Immobilie, ihren Zustand oder ihren Wert nicht als richtig oder sachlich betrachten. Die Fotos zeigen nur bestimmte Teile des Grundstücks, wie sie zum Zeitpunkt der Aufnahme waren. Die angegebenen Flächen, Maße und Entfernungen sind nur ungefähre Angaben und müssen vom Kunden überprüft werden. Computergenerierte Bilder sind nur ein Hinweis auf das mögliche Erscheinungsbild der Immobilie und können sich jederzeit ändern. Die Angaben zu einem Objekt können sich jederzeit ändern.