

Sa Calatrava, Palma de Mallorca

REF. VPM2605026

# Studio zum Verkauf in der Altstadt

## Merkmale

- ✓ Heizung
- ✓ Möbliert
- ✓ AACC

Preis  
**365.000 €**

Gesamtfläche  
**34 m<sup>2</sup>**

Schlafzimmer  
**1**

Badezimmer  
**1**



**Dieses exklusive Studio zum Verkauf befindet sich im Viertel Calatrava, einer der begehrtesten Lagen der Altstadt von Palma de Mallorca.**

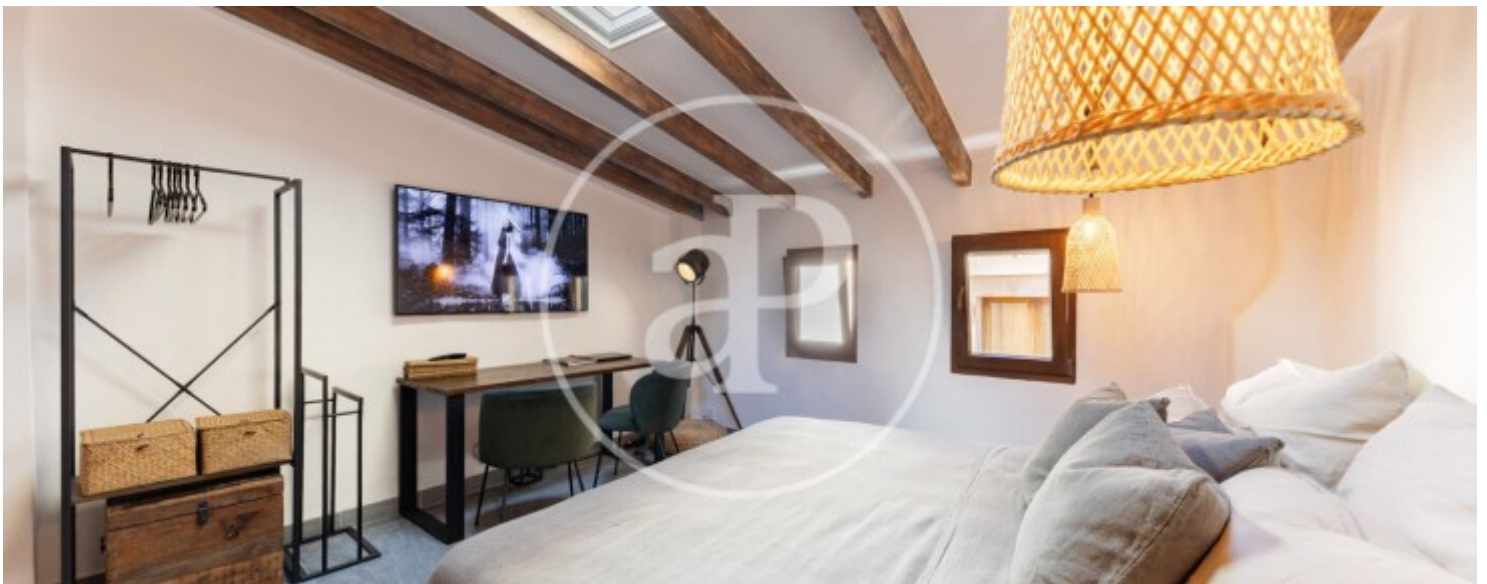
Eine einzigartige Immobilie, die die traditionelle mallorquinische Architektur mit zeitgenössischem Interior Design in klaren Linien verbindet – perfekt als Zweitwohnsitz, Investition oder eleganter urbaner Rückzugsort. Mitten im historischen Zentrum Palmas gelegen, befindet sich dieses Studio nur wenige Minuten von der Kathedrale, dem Parc de la Mar, der Promenade, dem Strand und dem Rathaus entfernt. Die strategische Lage ermöglicht es, ein lebendiges und charmantes Umfeld zu genießen, umgeben von

gepflasterten Straßen, Kunstgalerien, exklusiven Geschäften, charaktervollen Cafés und einer hochwertigen gastronomischen Auswahl. Die Immobilie befindet sich im zweiten Stock eines historischen Gebäudes aus dem Jahr 1900 ohne Aufzug, das sorgfältig gepflegt wird und nur aus drei Wohneinheiten besteht, was Privatsphäre und eine ruhige Atmosphäre garantiert. Die Wohnung wurde kürzlich umfassend renoviert – mit hochwertigen Materialien und einem Design, das darauf ausgelegt ist, jeden Quadratmeter optimal zu nutzen. Der vollständig offene...

**Kontaktieren Sie uns,**  
wir helfen Ihnen gerne weiter,  
um Ihnen weitere Details und Informationen  
zukommen zu lassen.

Sa Calatrava, Palma de Mallorca

REF. VPM2605026



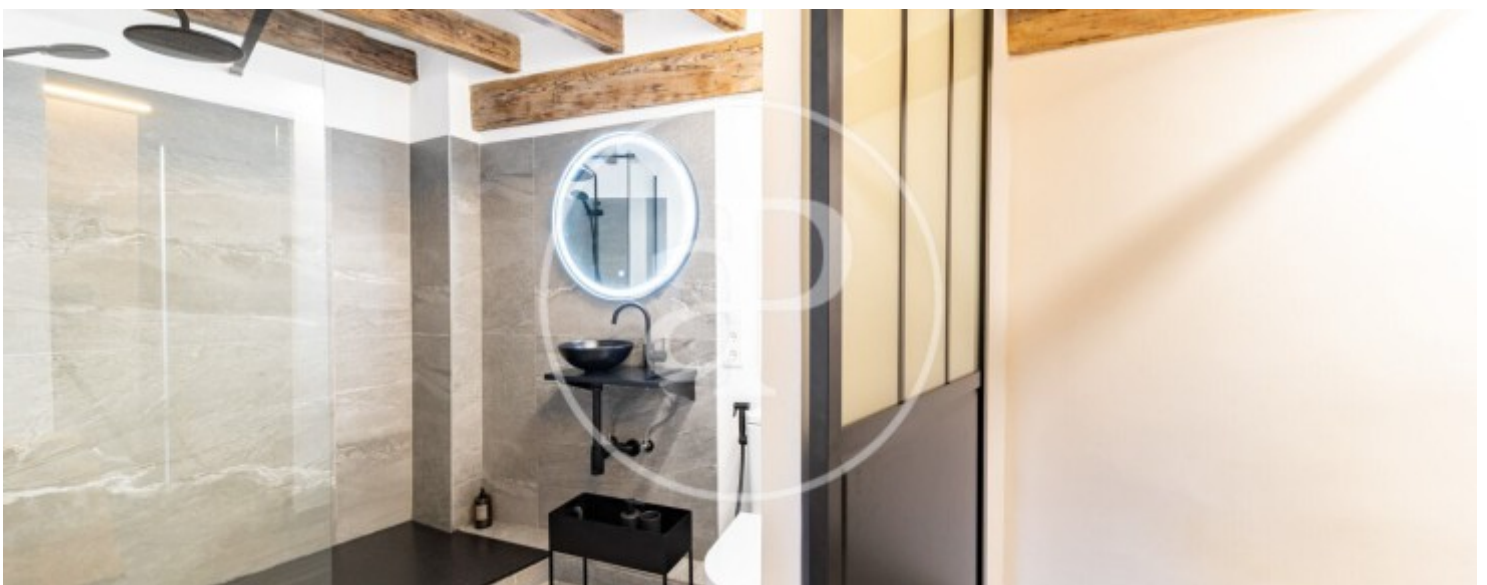
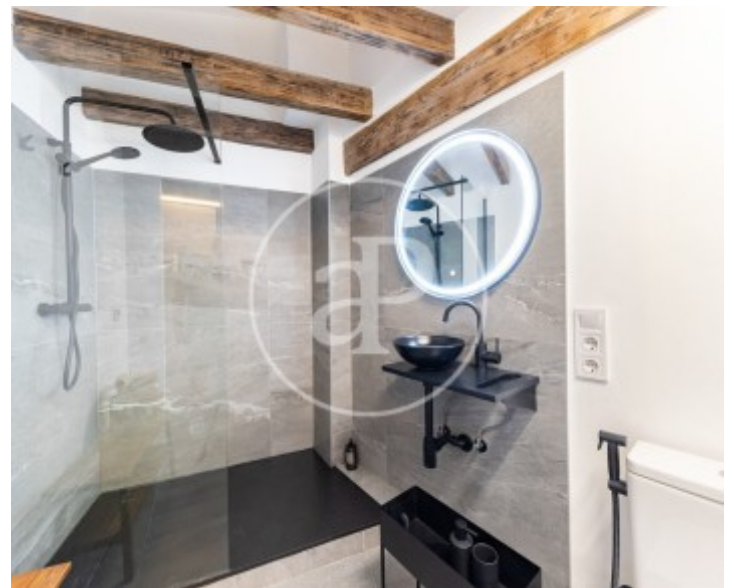
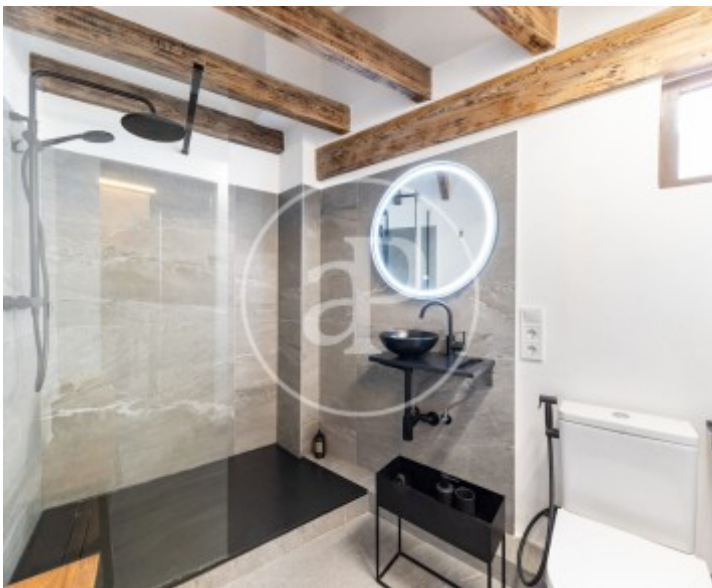
Sa Calatrava, Palma de Mallorca

REF. VPM2605026



Sa Calatrava, Palma de Mallorca

REF. VPM2605026



Sa Calatrava, Palma de Mallorca

REF. VPM2605026



Die Daten der einzelnen Objekte sind nicht Bestandteil eines Angebotes oder Vertrages. Sie sollten die mündlichen oder schriftlichen Aussagen von aProperties in Bezug auf die Immobilie, ihren Zustand oder ihren Wert nicht als richtig oder sachlich betrachten. Die Fotos zeigen nur bestimmte Teile des Grundstücks, wie sie zum Zeitpunkt der Aufnahme waren. Die angegebenen Flächen, Maße und Entfernungen sind nur ungefähre Angaben und müssen vom Kunden überprüft werden. Computergenerierte Bilder sind nur ein Hinweis auf das mögliche Erscheinungsbild der Immobilie und können sich jederzeit ändern. Die Angaben zu einem Objekt können sich jederzeit ändern.