

Sa Calatrava, Palma de Mallorca

REF. APM2606028

# Luxuswohnung zur Miete in Palmas Altstadt

## Merkmale

- ✓ Views
- ✓ Heizung
- ✓ Abstellraum
- ✓ AACC
- ✓ Terrasse
- ✓ Lift
- ✓ Hat Parkplatz

Preis

**4.900 €**

Gesamtfläche  
**213 m<sup>2</sup>**

Schlafzimmer  
**2**

Bäder  
**2**



**Im exklusiven Viertel Sa Calatrava, einem der schönsten und geschichtsträchtigen Stadtteile der Altstadt von Palma, befindet sich diese außergewöhnliche Luxuswohnung.**

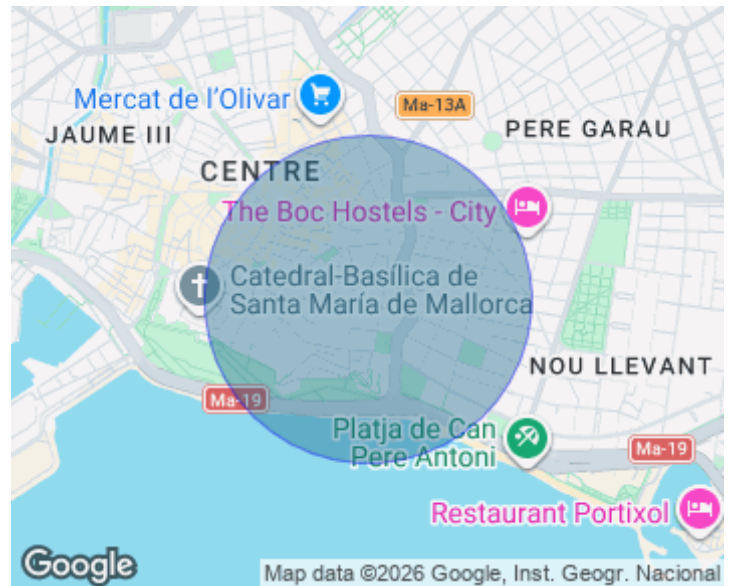
Die Immobilie verbindet eine privilegierte Lage, großzügige Wohnflächen und einen herrlichen Blick auf das Mittelmeer zu einem einzigartigen Wohnerlebnis. Mit mehr als 200 m<sup>2</sup> Wohnfläche überzeugt die Wohnung durch großzügige, lichtdurchflutete Räume, hochwertige Materialien und exklusive Ausstattungsdetails, die jeder Wohnfläche eine elegante und anspruchsvolle Atmosphäre verleihen. Der repräsentative Wohn- und

Essbereich geht fließend in eine moderne Designküche mit hochwertigen Ausstattungsmerkmalen über. Von beiden Bereichen genießen Sie einen wunderschönen Blick auf das Meer. Die Wohnung verfügt über zwei großzügige Schlafzimmer sowie zwei vollständig ausgestattete Badezimmer, die höchsten Wohnkomfort und Privatsphäre gewährleisten. Im oberen Bereich befindet sich eine private Terrasse mit Zugang vom Schlafbereich – der ideale Ort, um das mediterrane Klima und den einzigartigen Meerblick zu genießen. Die Immobilie...

**Kontaktieren Sie uns,**  
wir helfen Ihnen gerne weiter,  
um Ihnen weitere Details und Informationen  
zukommen zu lassen.

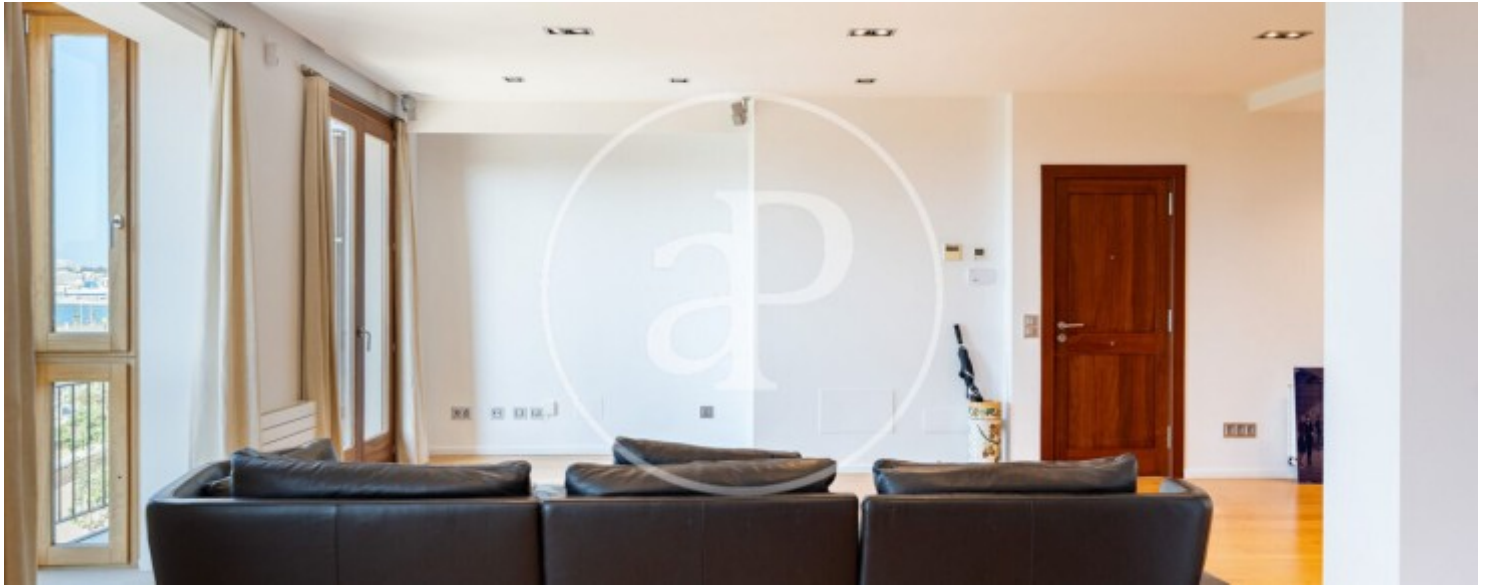
Sa Calatrava, Palma de Mallorca

REF. APM2606028



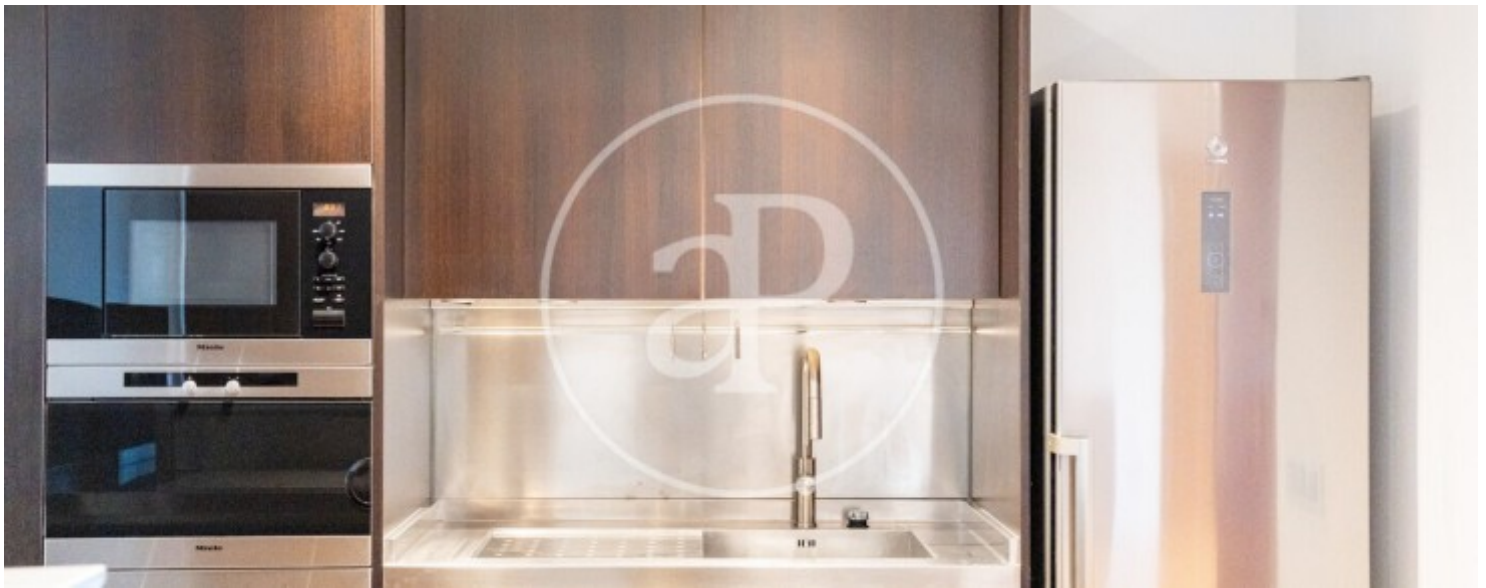
Sa Calatrava, Palma de Mallorca

REF. APM2606028



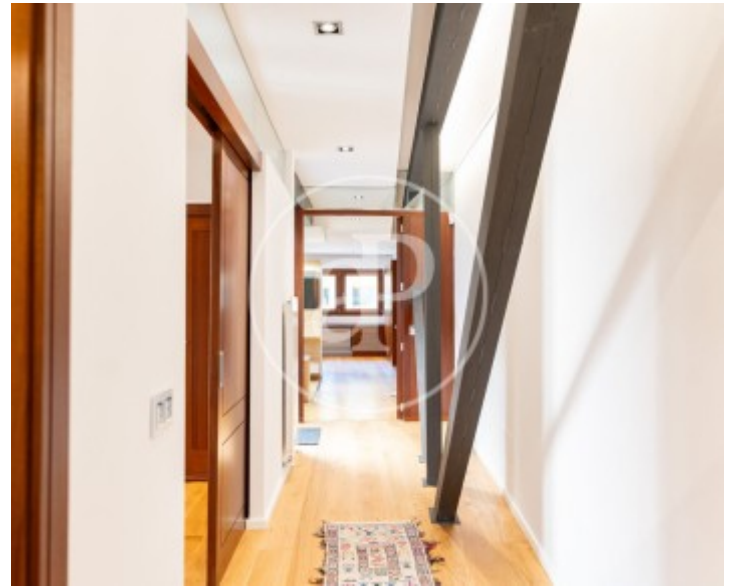
Sa Calatrava, Palma de Mallorca

REF. APM2606028



Sa Calatrava, Palma de Mallorca

REF. APM2606028



Die Daten der einzelnen Objekte sind nicht Bestandteil eines Angebotes oder Vertrages. Sie sollten die mündlichen oder schriftlichen Aussagen von aProperties in Bezug auf die Immobilie, ihren Zustand oder ihren Wert nicht als richtig oder sachlich betrachten. Die Fotos zeigen nur bestimmte Teile des Grundstücks, wie sie zum Zeitpunkt der Aufnahme waren. Die angegebenen Flächen, Maße und Entfernungen sind nur ungefähre Angaben und müssen vom Kunden überprüft werden. Computergenerierte Bilder sind nur ein Hinweis auf das mögliche Erscheinungsbild der Immobilie und können sich jederzeit ändern. Die Angaben zu einem Objekt können sich jederzeit ändern.