

Sa Calatrava, Palma de Mallorca

REF. VPM2501005

# Loft zu verkaufen in La Calatrava

## Merkmale

Gesamtfläche

**160 m<sup>2</sup>**

Schlafzimmer

**2**

Bäder

**2**

✓ Terrasse

✓ Lift

Preis

**1.490.000 €**



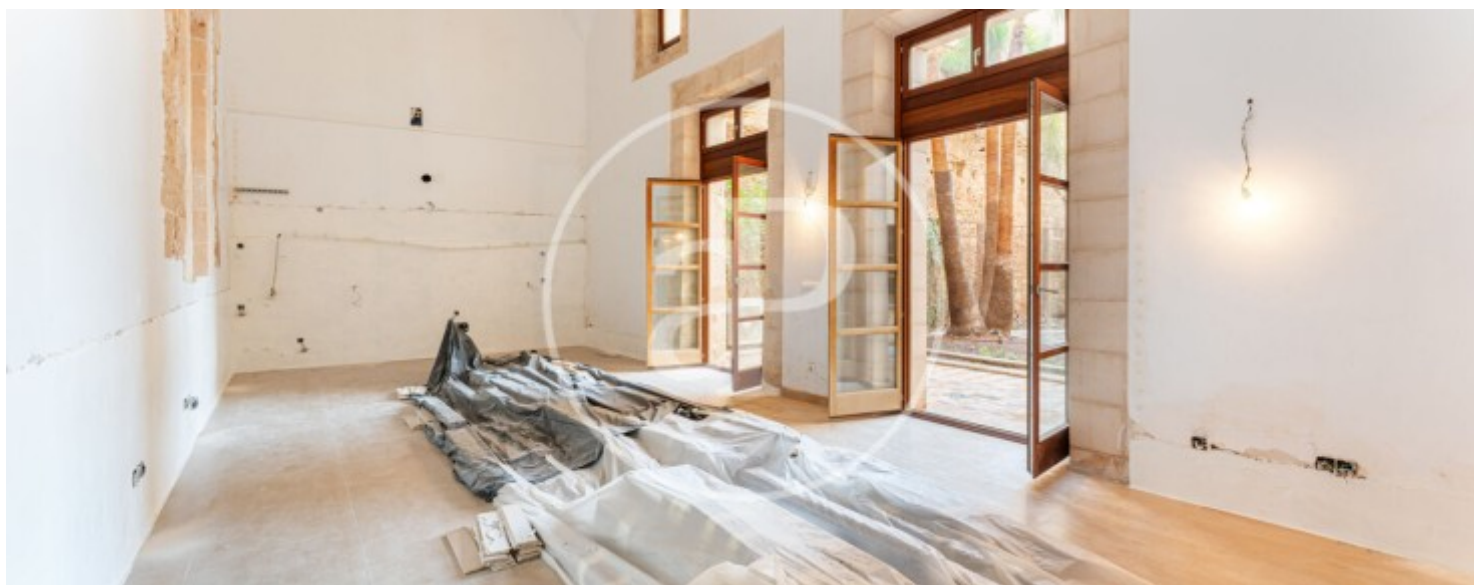
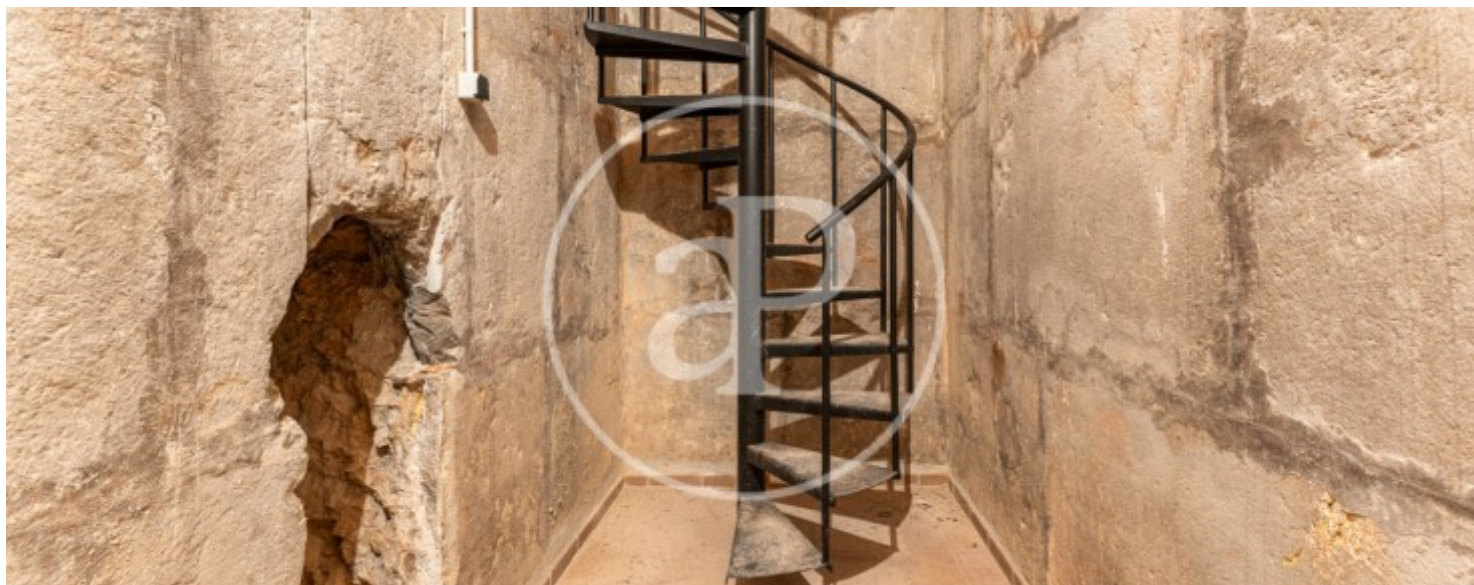
Diese geräumige 160 qm große Wohnung im Loft-Stil befindet sich im Erdgeschoss eines renovierten Gebäudes mit Aufzug in La Calatrava, nur wenige Schritte von emblematischen Orten wie der Porta del Camp, neben dem Hotel Princep, einen Steinwurf vom Strand, dem Paseo Marítimo und dem Parc del Mar entfernt. Die ausgezeichnete Lage bietet eine hervorragende Anbindung an die verschiedenen Verkehrsmittel. Die Wohnung zeichnet sich durch ihre Helligkeit und ihr offenes Konzept aus, dank der großen Fenster. Beim Betreten des Hauses gelangt man in den Tagesbereich mit einem Gäste-WC und einem geräumigen Wohn-Esszimmer mit einer Höhe von 6 Metern, gotischen Bögen und einer Marés-Steinmauer, mit Zugang zu einer 20 qm großen Gartenterrasse.

Derzeit gibt es keine Küche. Der Schlafbereich besteht aus zwei Schlafzimmern mit eigenem Bad und Einbauschränken. Eine Treppe führt zu einem offenen Mehrzweckraum, der als Keller oder als Fitnessraum genutzt werden könnte. Zuvor war er eine Zisterne. Für mehr Komfort verfügt die Wohnung über eine Klimaanlage in allen Zimmern, einen Aufzug und zwei Eingänge. Können Sie sich vorstellen, hier zu wohnen, wir warten auf Ihren Anruf!

**Kontaktieren Sie uns,**  
wir helfen Ihnen gerne weiter,  
um Ihnen weitere Details und Informationen  
zukommen zu lassen.

Sa Calatrava, Palma de Mallorca

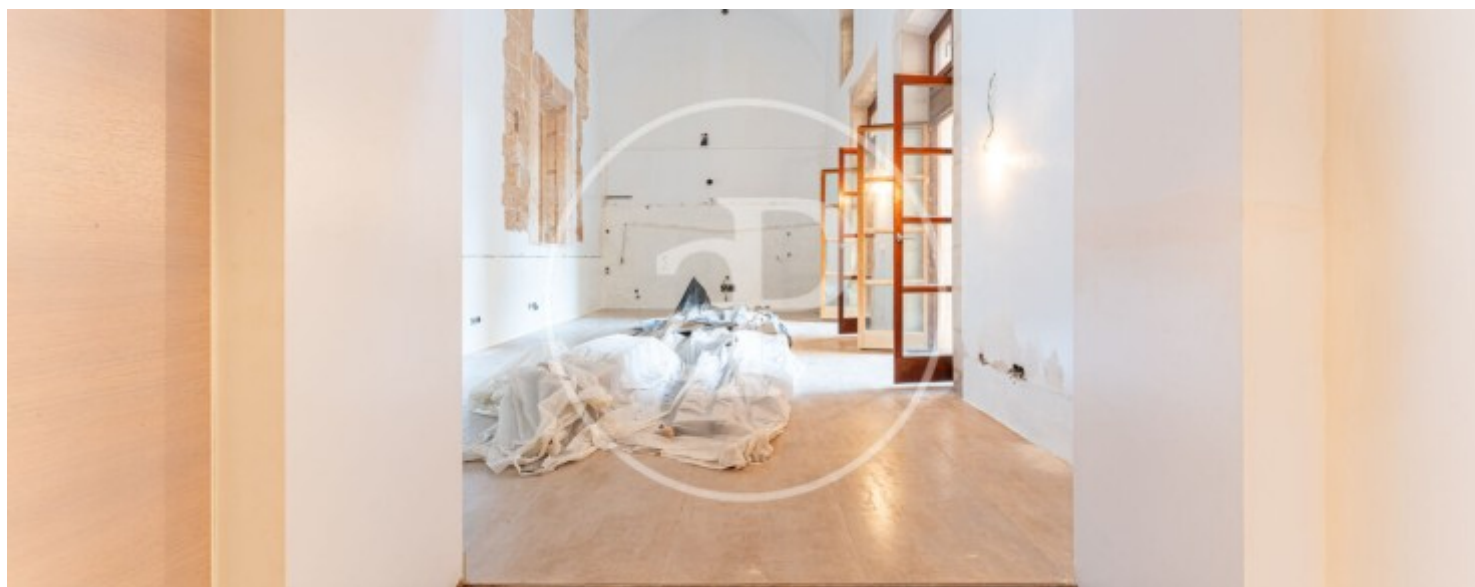
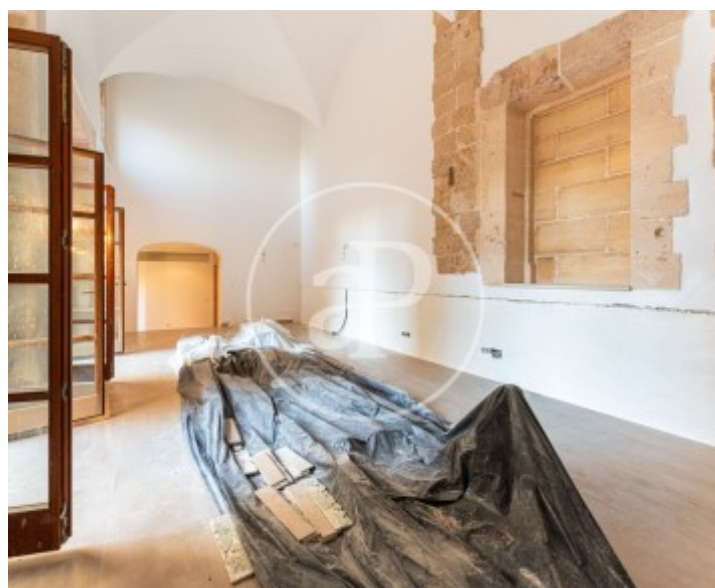
REF. VPM2501005





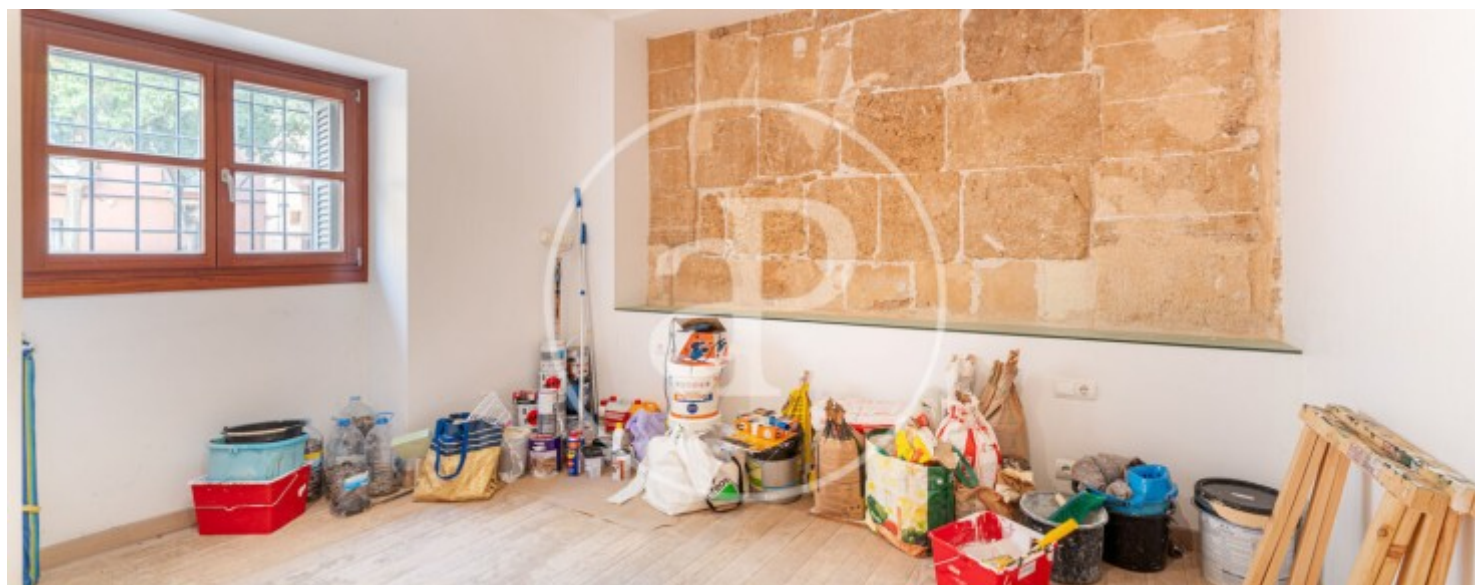
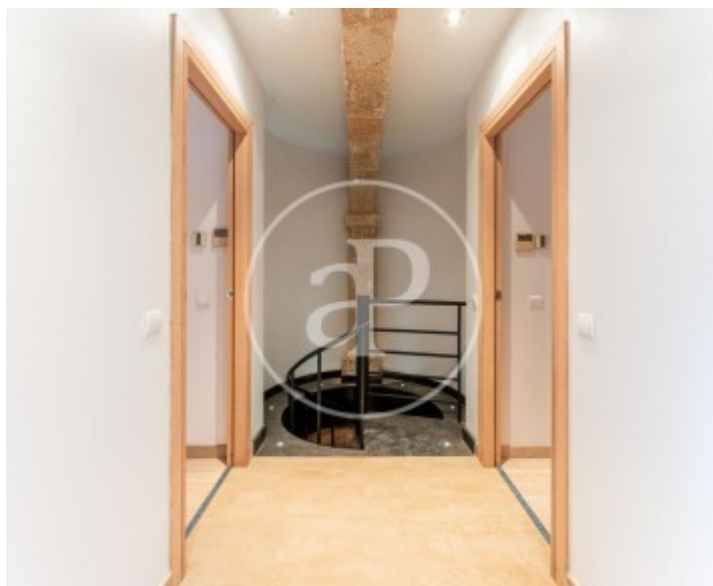
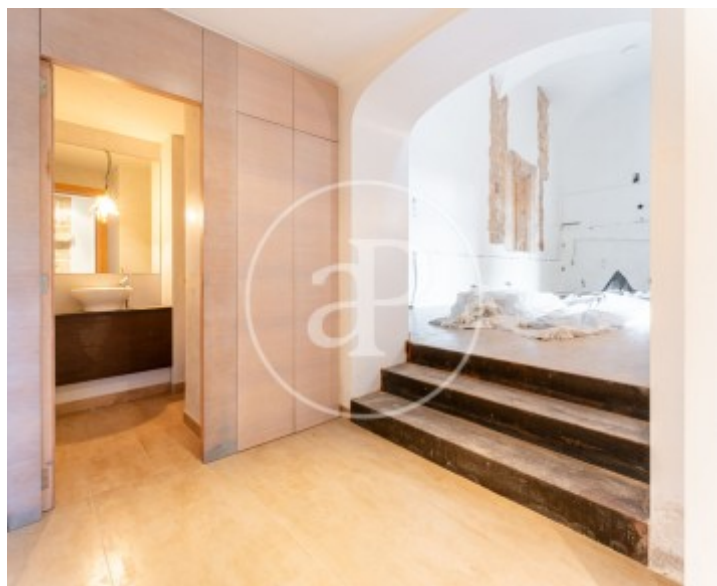
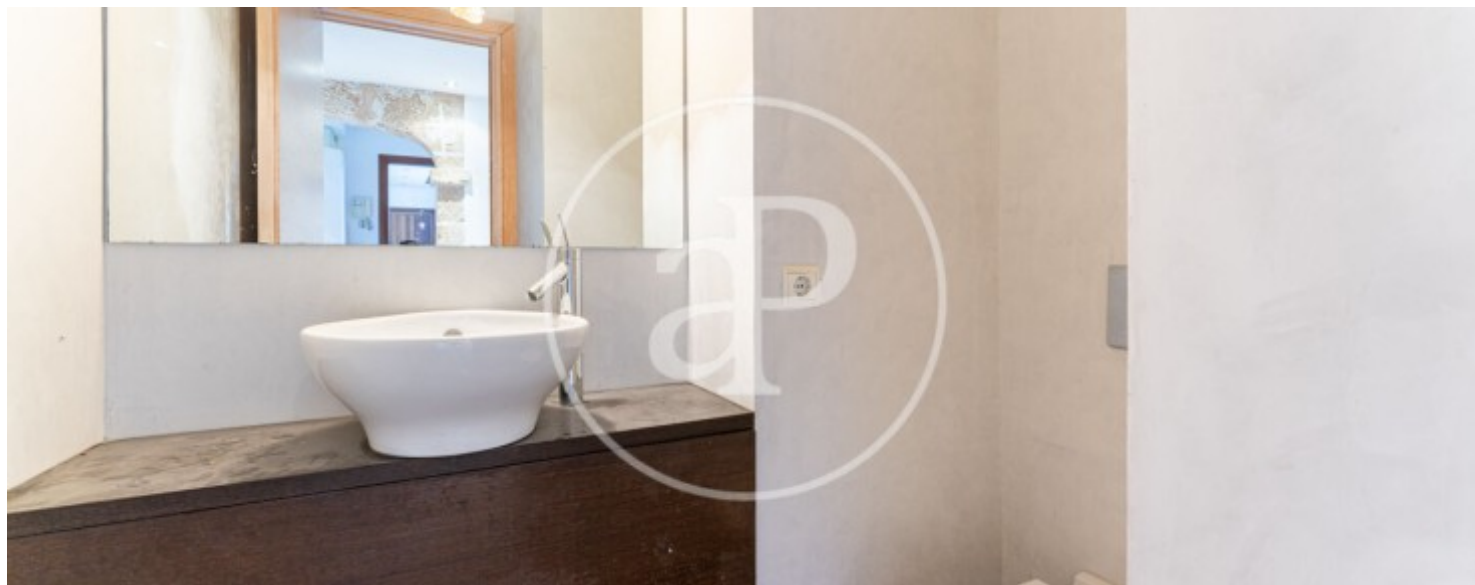
Sa Calatrava, Palma de Mallorca

REF. VPM2501005



Sa Calatrava, Palma de Mallorca

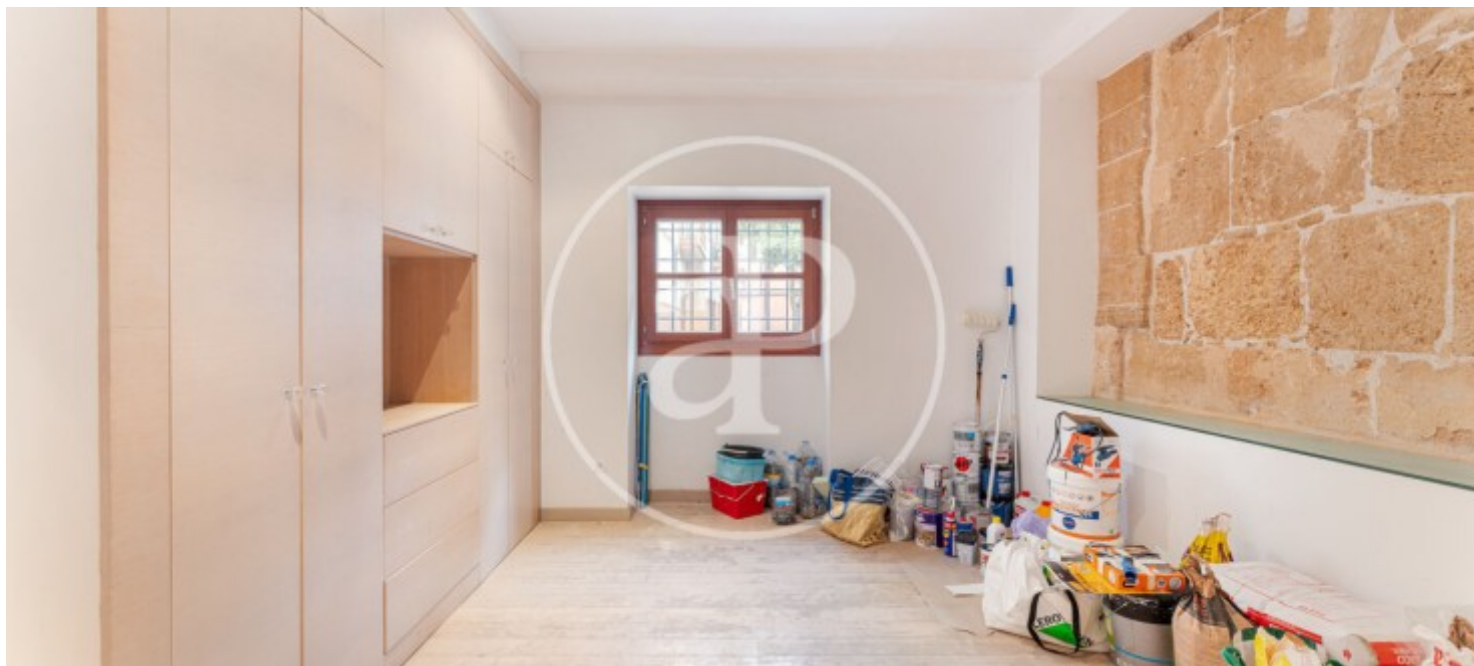
REF. VPM2501005





Sa Calatrava, Palma de Mallorca

REF. VPM2501005



Die Daten der einzelnen Objekte sind nicht Bestandteil eines Angebotes oder Vertrages. Sie sollten die mündlichen oder schriftlichen Aussagen von aProperties in Bezug auf die Immobilie, ihren Zustand oder ihren Wert nicht als richtig oder sachlich betrachten. Die Fotos zeigen nur bestimmte Teile des Grundstücks, wie sie zum Zeitpunkt der Aufnahme waren. Die angegebenen Flächen, Maße und Entfernungen sind nur ungefähre Angaben und müssen vom Kunden überprüft werden. Computergenerierte Bilder sind nur ein Hinweis auf das mögliche Erscheinungsbild der Immobilie und können sich jederzeit ändern. Die Angaben zu einem Objekt können sich jederzeit ändern.