

Sa Calatrava, Palma de Mallorca

REF. APMS2604015

# Duplex mit zwei Schlafzimmern in Palmas Altstadt zu vermieten

## Merkmale

Gesamtfläche  
**145 m<sup>2</sup>**

Schlafzimmer  
**2**

Bäder  
**2**

✓ Möbliert

✓ AACC

Preis

**1.700 €**



**In einer sehr ruhigen Straße der Altstadt, neben der Plaza de San Francisco, finden wir dieses renovierte Doppelhaus von 145qm.**

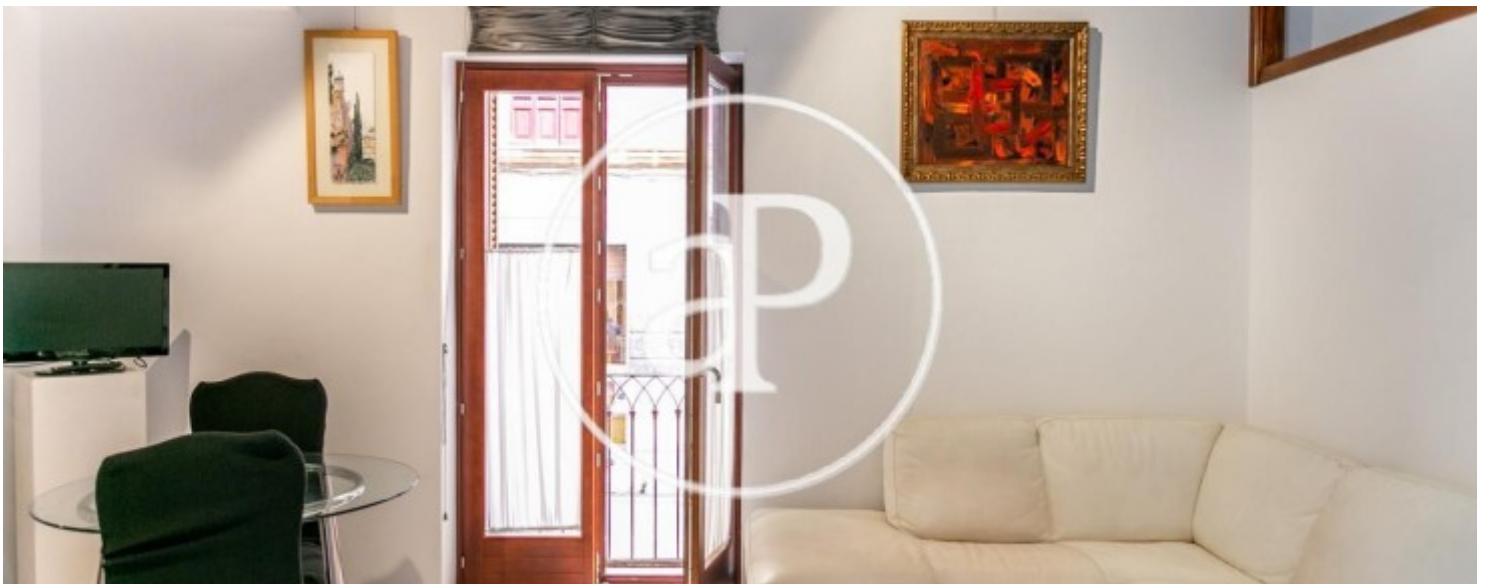
Von der Eingangstür aus gelangt man über eine Treppe in ein geräumiges Wohn- und Esszimmer, das mit viel Geschmack und Originalität in den Details der Möbel eingerichtet ist. Auf der gleichen Etage befinden sich ein Schlafzimmer mit Doppelbett und Kleiderschrank, ein komplettes Badezimmer mit Dusche und eine voll ausgestattete Küche. Die erste Etage verfügt über sichtbare Balken im Wohnzimmer und im Schlafzimmer, Holztüren im mallorquinischen Stil und Klimaanlage in beiden

Räumen. Über eine originelle und breite Treppe, von der aus man durch ein großes Fenster den typisch mallorquinischen Innenhof sehen kann, gelangt man in das Erdgeschoss des Anwesens mit gewölbter Decke, in dem sich ein sehr geräumiges Schlafzimmer mit Kleiderschrank befindet, mit der Möglichkeit, auch einen Bürobereich zu schaffen. Auf der gleichen Etage befindet sich ein komplettes Badezimmer mit Badewanne und eine Waschküche mit Waschmaschine und Trockner. Ausgezeichnete Lage, in der Nähe des Paseo Marítimo, der Palza de Cort und Jaime...

**Kontaktieren Sie uns,**  
wir helfen Ihnen gerne weiter,  
um Ihnen weitere Details und Informationen  
zukommen zu lassen.

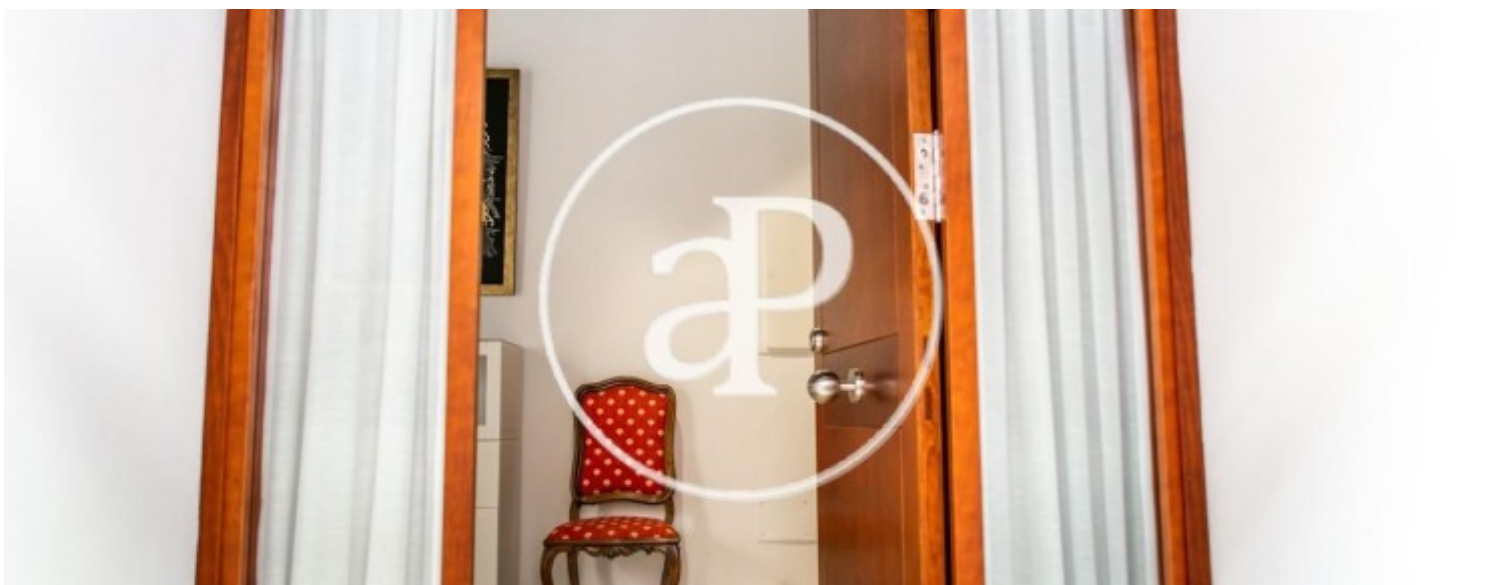
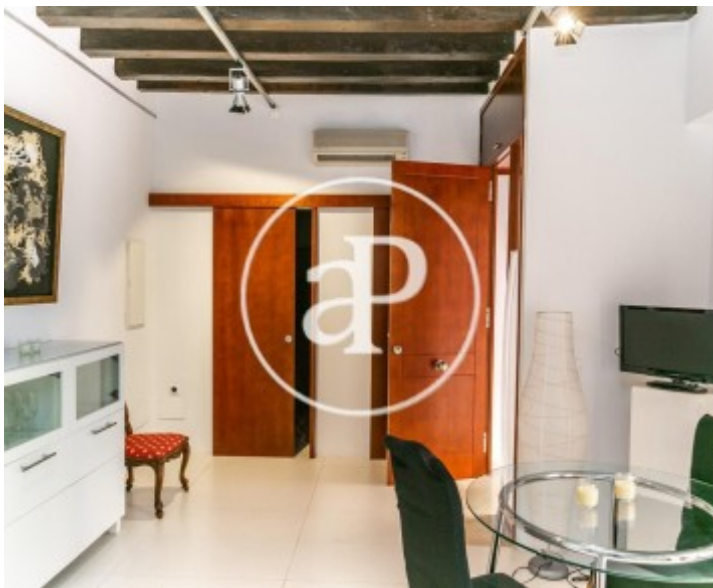
Sa Calatrava, Palma de Mallorca

REF. APMS2604015



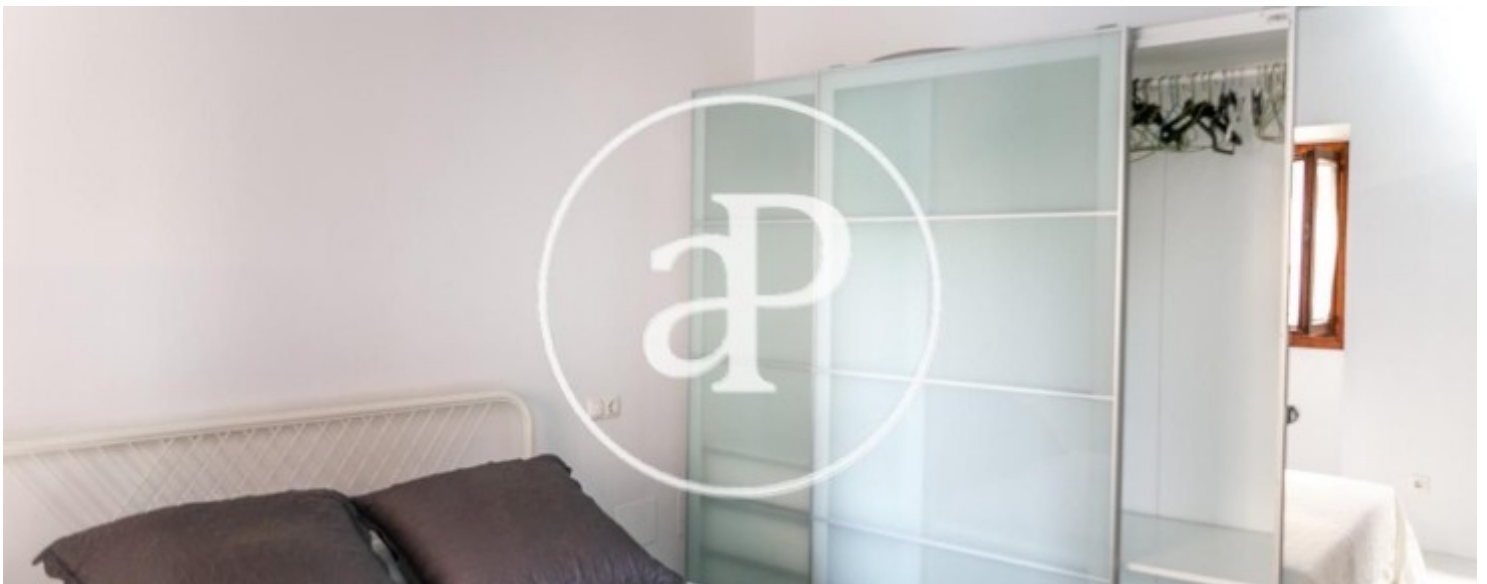
Sa Calatrava, Palma de Mallorca

REF. APMS2604015



Sa Calatrava, Palma de Mallorca

REF. APMS2604015



Sa Calatrava, Palma de Mallorca

REF. APMS2604015



Die Daten der einzelnen Objekte sind nicht Bestandteil eines Angebotes oder Vertrages. Sie sollten die mündlichen oder schriftlichen Aussagen von aProperties in Bezug auf die Immobilie, ihren Zustand oder ihren Wert nicht als richtig oder sachlich betrachten. Die Fotos zeigen nur bestimmte Teile des Grundstücks, wie sie zum Zeitpunkt der Aufnahme waren. Die angegebenen Flächen, Maße und Entfernungen sind nur ungefähre Angaben und müssen vom Kunden überprüft werden. Computergenerierte Bilder sind nur ein Hinweis auf das mögliche Erscheinungsbild der Immobilie und können sich jederzeit ändern. Die Angaben zu einem Objekt können sich jederzeit ändern.