



Puntiró, Palma de Mallorca

REF. VPM2210053

# Villa in Puntiró mit Blick auf die Bucht von Palma zu verkaufen

## Merkmale

Gesamtfläche

**620 m<sup>2</sup>**

Schlafzimmer

**5**

Bäder

**6**

- ✓ Views
- ✓ Möbliert
- ✓ AACC
- ✓ Garten
- ✓ Gym
- ✓ Heizung
- ✓ Abstellraum
- ✓ Terrasse
- ✓ Pool
- ✓ Hat Parkplatz

Preis

**1.950.000 €**



**Dieses geräumige Haus besteht aus fünf Schlafzimmern mit Bad, die sich bequem im Erdgeschoss befinden und einen separaten Zugang zum Garten haben.**

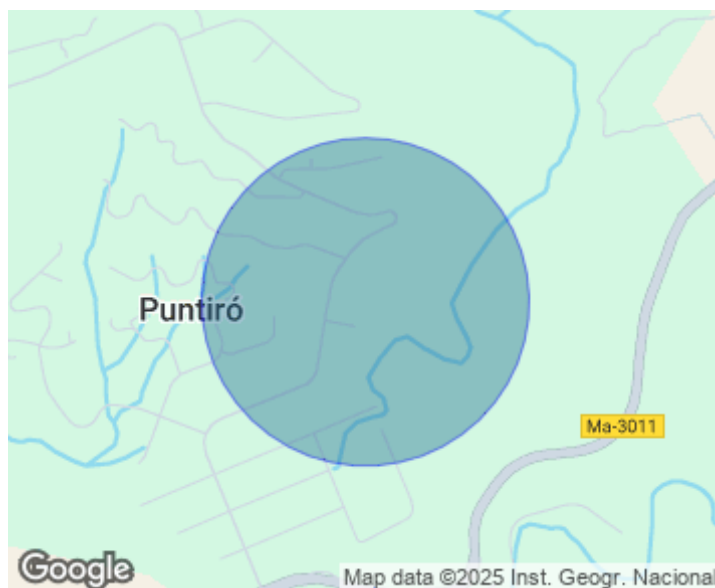
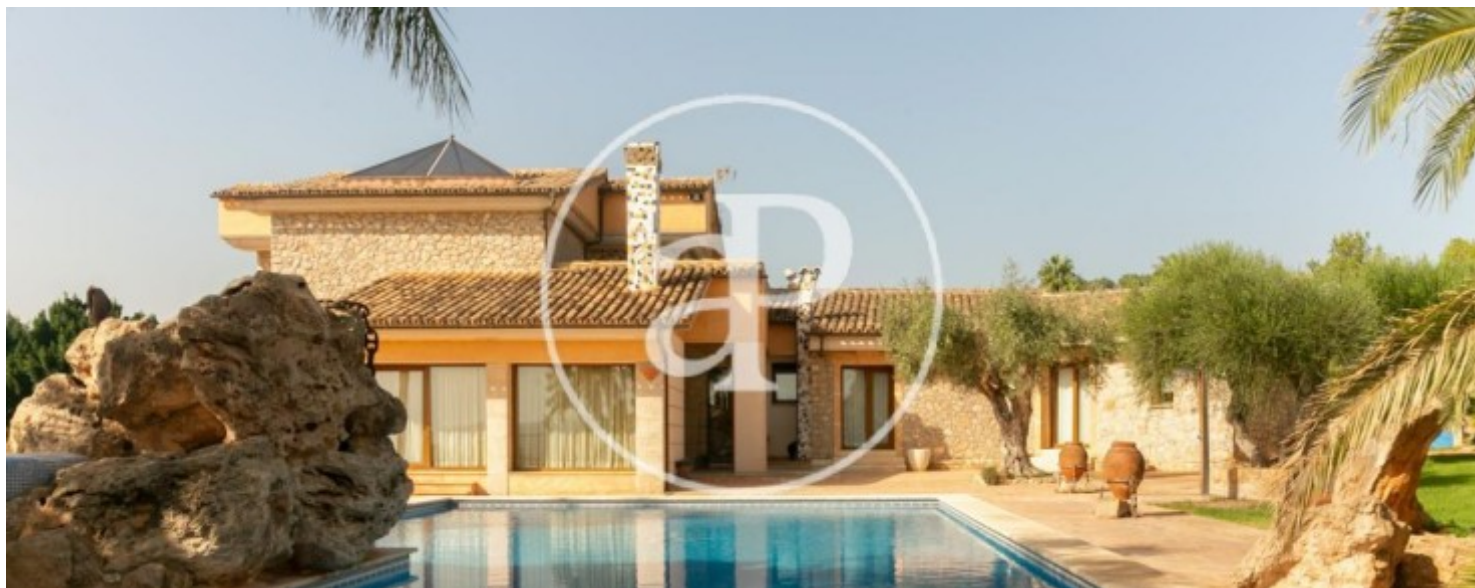
Im Obergeschoss befindet sich ein helles Wohnzimmer mit eigener Terrasse. Im Hauptgeschoss befinden sich eine prächtige Eingangshalle, ein großes, doppelt so hohes Wohn-/Esszimmer mit Oberlicht und eigenem Wasserbrunnen, eine voll ausgestattete Küche mit Essbereich und Speisekammer sowie ein Gäste-WC. In der unteren Etage gibt es eine große Garage für mehrere Autos, einen Fitnessraum, einen Weinkeller und ein Büro. Mit vielen Terrassen, die optimal nach Südwesten

ausgerichtet sind, erreicht das Anwesen eine hervorragende Sonneneinstrahlung und verfügt über einen schönen Garten mit Palmen und Obstbäumen, sowie den herrlichen Swimmingpool mit Whirlpool und Panoramablick über die Bucht von Palma. Zur Ausstattung gehören Klimaanlage, Öl-Zentralheizung, PVC-Fenster mit Doppelverglasung und Alarmanlage. Puntiró ist eine äußerst ruhige Wohngegend, umgeben von einzigartigen Grundstücken in einer privilegierten Lage, nur 20 Minuten von Palma entfernt. Können Sie sich vorstellen, hier zu wohnen?...

**Kontaktieren Sie uns,**  
wir helfen Ihnen gerne weiter,  
um Ihnen weitere Details und Informationen  
zukommen zu lassen.

Puntiró, Palma de Mallorca

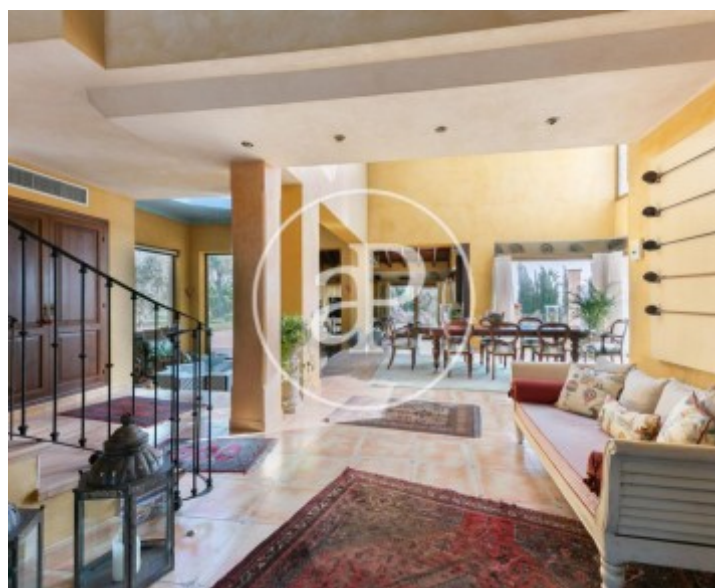
REF. VPM2210053





Puntiró, Palma de Mallorca

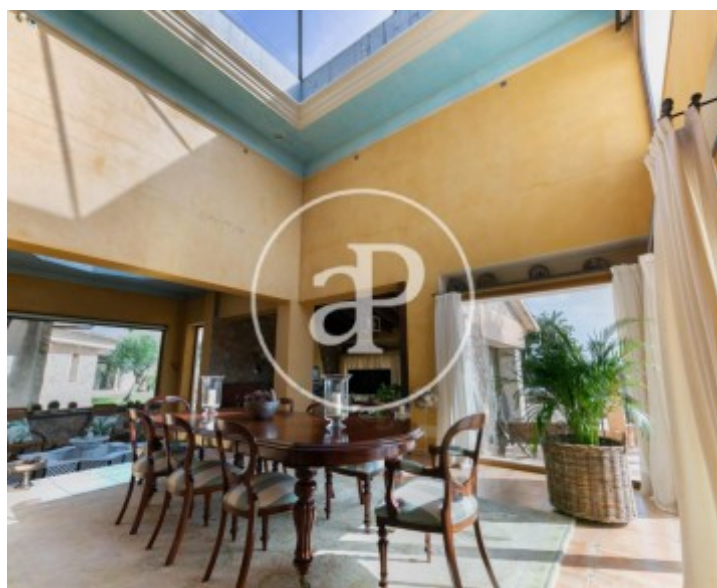
REF. VPM2210053





Puntiró, Palma de Mallorca

REF. VPM2210053





Puntiró, Palma de Mallorca

REF. VPM2210053



Die Daten der einzelnen Objekte sind nicht Bestandteil eines Angebotes oder Vertrages. Sie sollten die mündlichen oder schriftlichen Aussagen von aProperties in Bezug auf die Immobilie, ihren Zustand oder ihren Wert nicht als richtig oder sachlich betrachten. Die Fotos zeigen nur bestimmte Teile des Grundstücks, wie sie zum Zeitpunkt der Aufnahme waren. Die angegebenen Flächen, Maße und Entfernungen sind nur ungefähre Angaben und müssen vom Kunden überprüft werden. Computergenerierte Bilder sind nur ein Hinweis auf das mögliche Erscheinungsbild der Immobilie und können sich jederzeit ändern. Die Angaben zu einem Objekt können sich jederzeit ändern.