



Portixol - Molinar, Palma de Mallorca

REF. VPM2503013

# Wohnung zu verkaufen in El Molinar

## Merkmale

Gesamtfläche

**80 m<sup>2</sup>**

Schlafzimmer

**3**

Bäder

**2**

- ✓ Views
- ✓ Möbliert
- ✓ AACC
- ✓ Lift
- ✓ Heizung
- ✓ Abstellraum
- ✓ Terrasse
- ✓ Hat Parkplatz

Preis

**485.000 €**



**Willkommen in Molinar! Eine unschlagbare Lage, nur 2 Blocks vom Meer entfernt, in einer der begehrtesten Gegenden von Palma.**

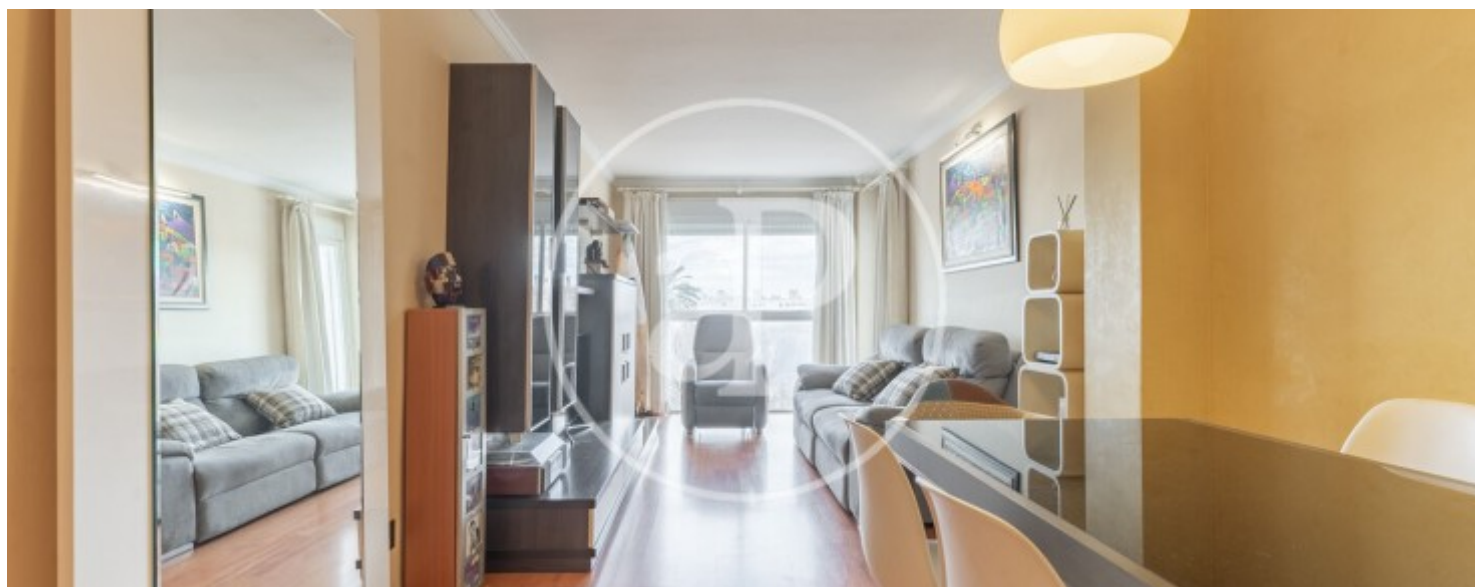
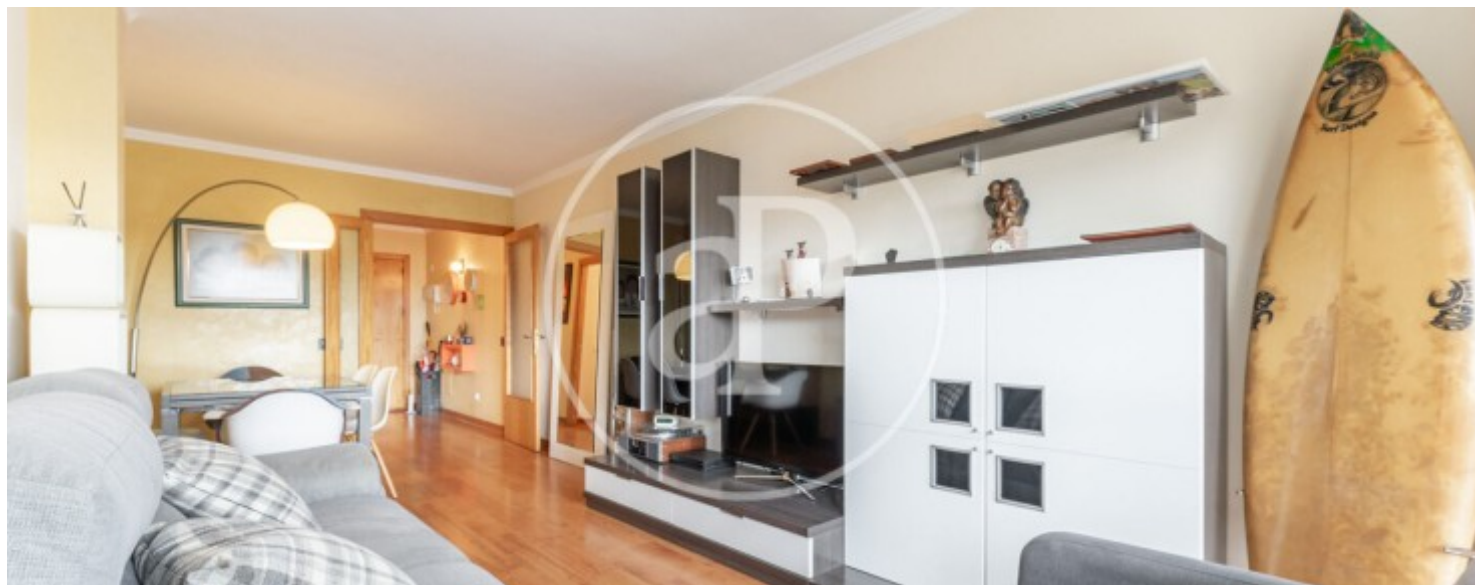
Diese wunderbare Wohnung befindet sich im obersten Stockwerk eines sehr ruhigen und gepflegten Gebäudes und bietet Privatsphäre und spektakuläre Ausblicke. Die Wohnung befindet sich in einem ausgezeichneten Zustand und ist mit natürlichem Licht durchflutet, was eine gemütliche und angenehme Atmosphäre schafft. Sie besteht aus drei Schlafzimmern, zwei Bädern, einer voll ausgestatteten Küche, einer geräumigen Galerie und einem Balkon mit Meerblick. Zur Wohnung gehören außerdem ein

großer Tiefgaragenstellplatz und ein zusätzlicher Abstellraum, der zusätzlichen Stauraum bietet. Molinar ist ein Viertel, das das Beste aus Tradition und Moderne vereint und eine hohe Lebensqualität bietet. Es ist perfekt an das Zentrum von Palma angebunden und verfügt über ein breites Angebot an Dienstleistungen, Bars, Restaurants, Supermärkten und Schulen. Das Besondere an diesem Ort ist die Nähe zum Meer und zur schönen Strandpromenade, wo man das mediterrane Leben in vollen Zügen genießen kann. Sie können Sport im Freien...

**Kontaktieren Sie uns,**  
wir helfen Ihnen gerne weiter,  
um Ihnen weitere Details und Informationen  
zukommen zu lassen.

Portixol - Molinar, Palma de Mallorca

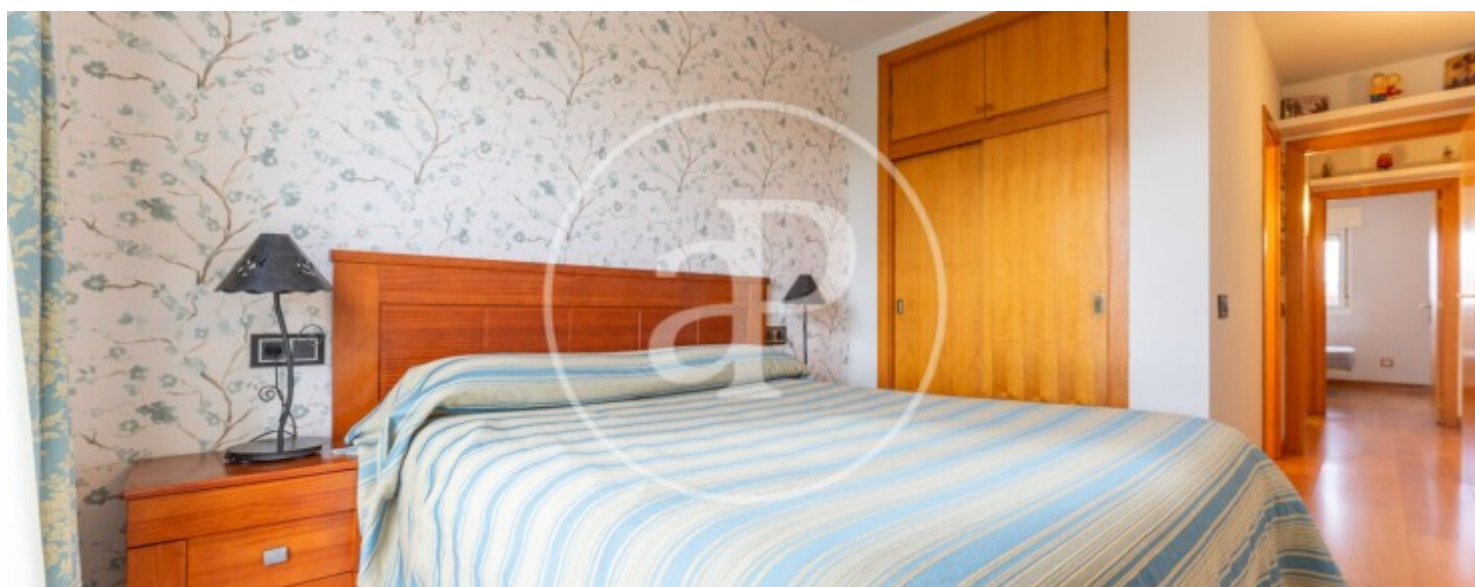
REF. VPM2503013





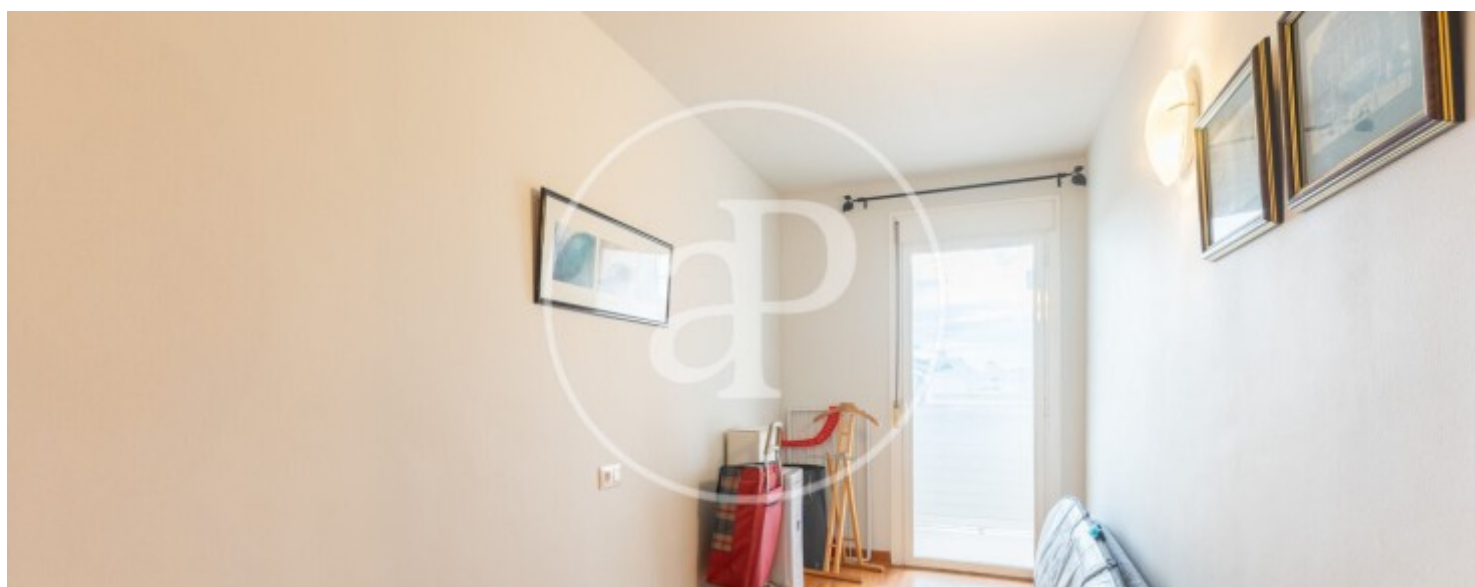
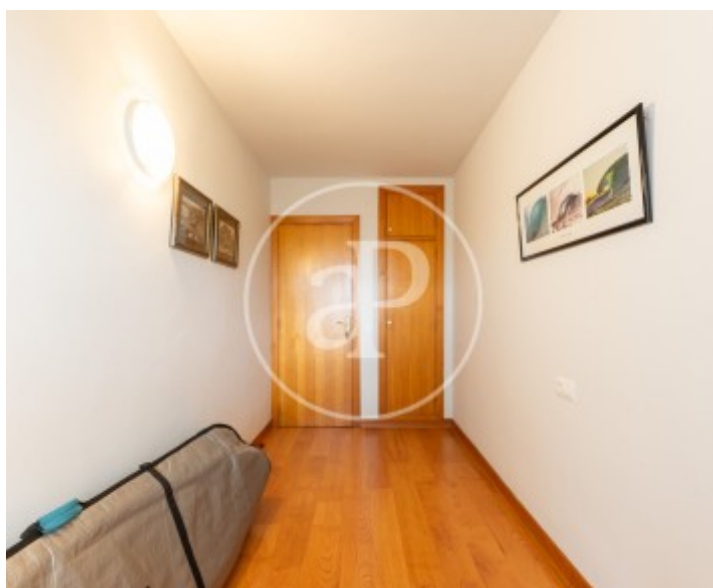
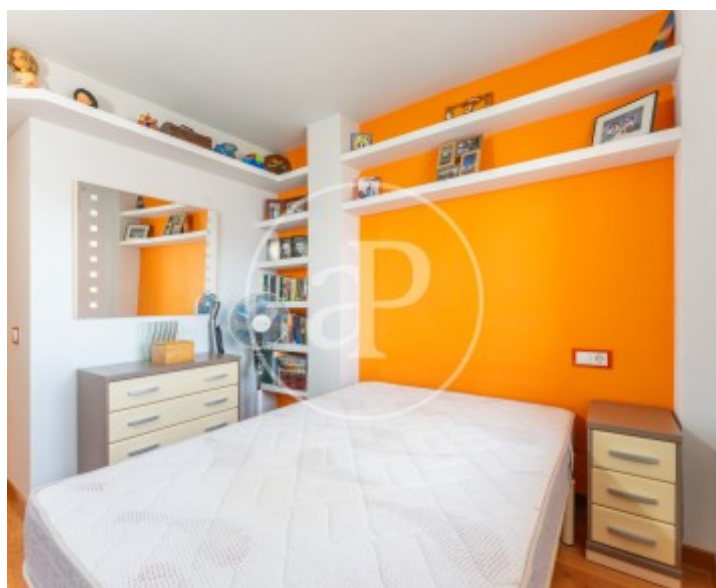
Portixol - Molinar, Palma de Mallorca

REF. VPM2503013



Portixol - Molinar, Palma de Mallorca

REF. VPM2503013





Portixol - Molinar, Palma de Mallorca

REF. VPM2503013



Die Daten der einzelnen Objekte sind nicht Bestandteil eines Angebotes oder Vertrages. Sie sollten die mündlichen oder schriftlichen Aussagen von aProperties in Bezug auf die Immobilie, ihren Zustand oder ihren Wert nicht als richtig oder sachlich betrachten. Die Fotos zeigen nur bestimmte Teile des Grundstücks, wie sie zum Zeitpunkt der Aufnahme waren. Die angegebenen Flächen, Maße und Entfernungen sind nur ungefähre Angaben und müssen vom Kunden überprüft werden. Computergenerierte Bilder sind nur ein Hinweis auf das mögliche Erscheinungsbild der Immobilie und können sich jederzeit ändern. Die Angaben zu einem Objekt können sich jederzeit ändern.