

Portixol - Molinar, Palma de Mallorca

REF. VPM2503008

Wohnung zu verkaufen in Portixol

Merkmale

Gesamtfläche

75 m²

Schlafzimmer

2

Bäder

2

- ✓ Views
- ✓ Möbliert
- ✓ AACC
- ✓ Pool
- ✓ Hat Parkplatz
- ✓ Heizung
- ✓ Abstellraum
- ✓ Terrasse
- ✓ Lift



Preis

595.000 €

Verkauf mit Mietern Wir präsentieren Ihnen ein **vollständig renoviertes Penthouse mit hochwertigen Materialien, gelegen in einem vergleichsweise modernen Gebäude aus dem Jahr 2006.**

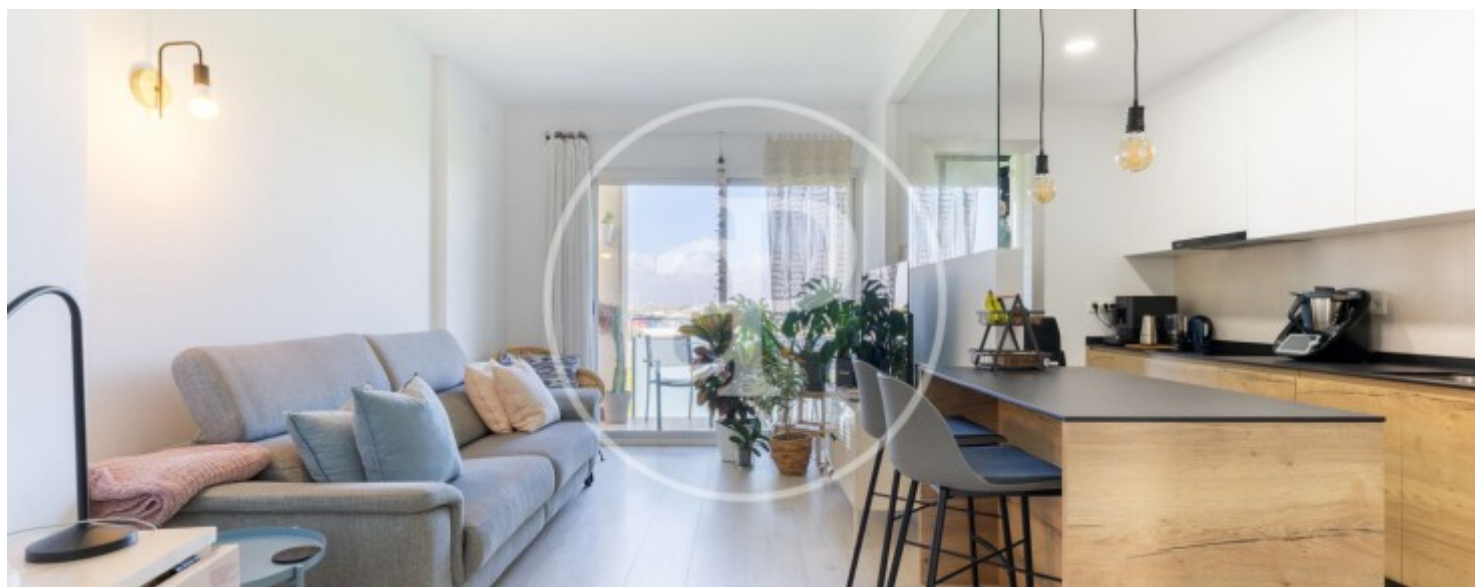
Die Wohnung befindet sich im obersten Stockwerk – für maximale Privatsphäre – und verfügt über eine 62qm große Privatterrasse mit direktem Zugang aus der Wohnung. Zur Immobilie gehören zwei nebeneinanderliegende Stellplätze in der Tiefgarage sowie ein großer Abstellraum von etwa 8qm, was Komfort und Funktionalität bietet. Der Zugang zur Garage erfolgt direkt innerhalb des Gebäudes. Die Komplettsanierung wurde mit mod

ernem, detailorientiertem Ansatz umgesetzt. Die offene gestaltete Küche integriert sich optimal in den Wohnbereich – ein lichtdurchfluteter, fließender Raum, ideal für Familienzeit oder Unterhaltung. Die Beleuchtung wurde gezielt platziert, um die Schönheit der Räume zur Geltung zu bringen, und die Lage der Wohnung maximiert den Lichteinfall, was sie zu einem einladenden Rückzugsort macht. Die Küche ist echtes Designzentrum – modern, elegant und ausgestattet mit hochwertigen Einbaugeräten. Die Dekton-Arbeitsplatte – hitzebeständig und...

Kontaktieren Sie uns,
wir helfen Ihnen gerne weiter,
um Ihnen weitere Details und Informationen
zukommen zu lassen.

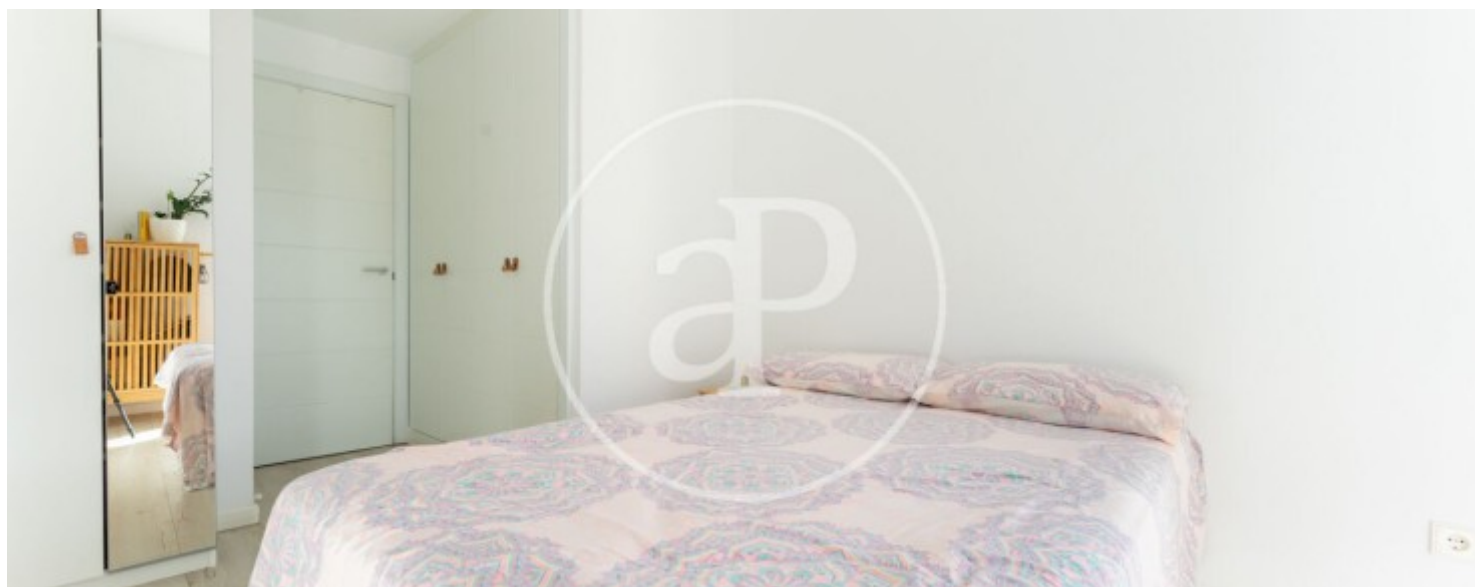
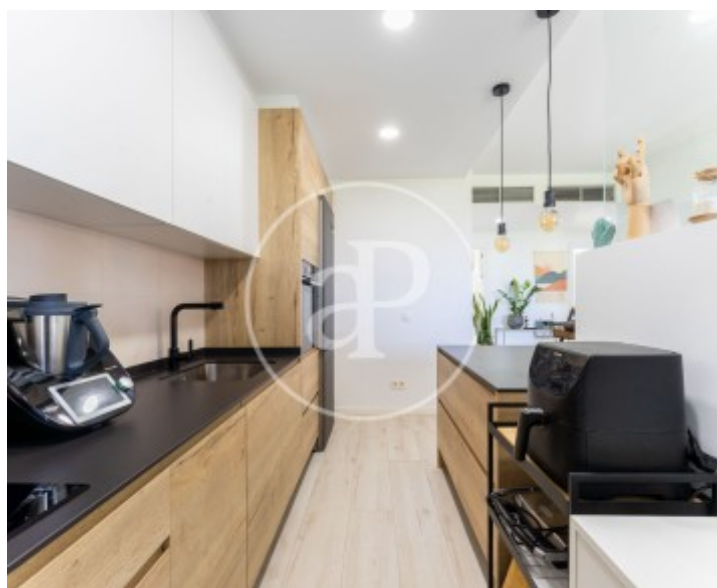
Portixol - Molinar, Palma de Mallorca

REF. VPM2503008



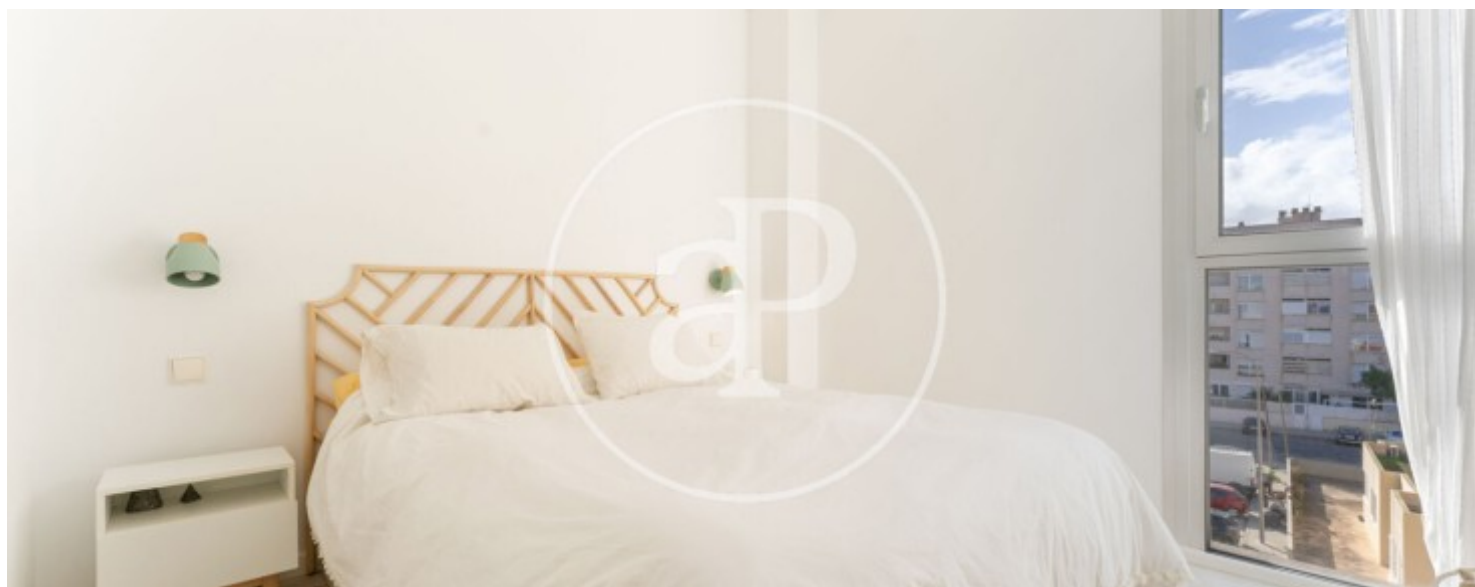
Portixol - Molinar, Palma de Mallorca

REF. VPM2503008



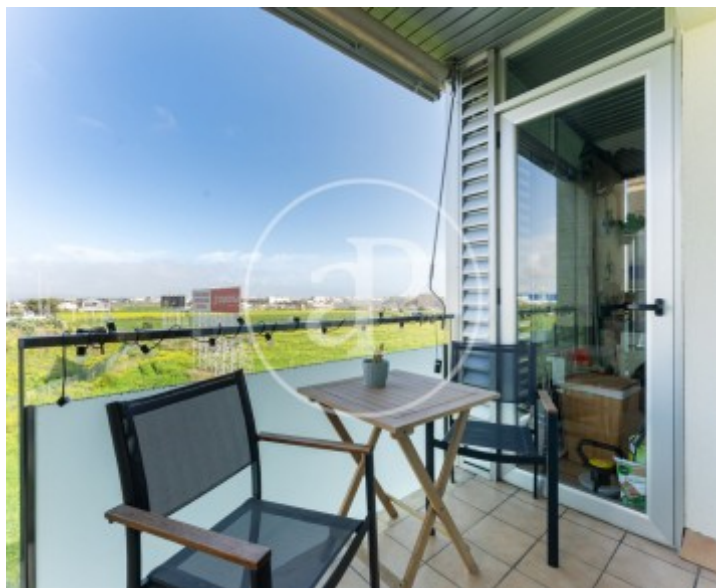
Portixol - Molinar, Palma de Mallorca

REF. VPM2503008



Portixol - Molinar, Palma de Mallorca

REF. VPM2503008



Die Daten der einzelnen Objekte sind nicht Bestandteil eines Angebotes oder Vertrages. Sie sollten die mündlichen oder schriftlichen Aussagen von aProperties in Bezug auf die Immobilie, ihren Zustand oder ihren Wert nicht als richtig oder sachlich betrachten. Die Fotos zeigen nur bestimmte Teile des Grundstücks, wie sie zum Zeitpunkt der Aufnahme waren. Die angegebenen Flächen, Maße und Entfernungen sind nur ungefähre Angaben und müssen vom Kunden überprüft werden. Computergenerierte Bilder sind nur ein Hinweis auf das mögliche Erscheinungsbild der Immobilie und können sich jederzeit ändern. Die Angaben zu einem Objekt können sich jederzeit ändern.