

Portixol - Molinar, Palma de Mallorca

REF. APM2607013

# Freistehende Villa zur Miete am Paseo de Portixol

## Merkmale

- ✓ Heizung
- ✓ AACC
- ✓ Garten
- ✓ Möbliert
- ✓ Terrasse
- ✓ Hat Parkplatz

Preis

**4.500 €**

Gesamtfläche  
**175 m<sup>2</sup>**

Schlafzimmer  
**4**

Bäder  
**3**



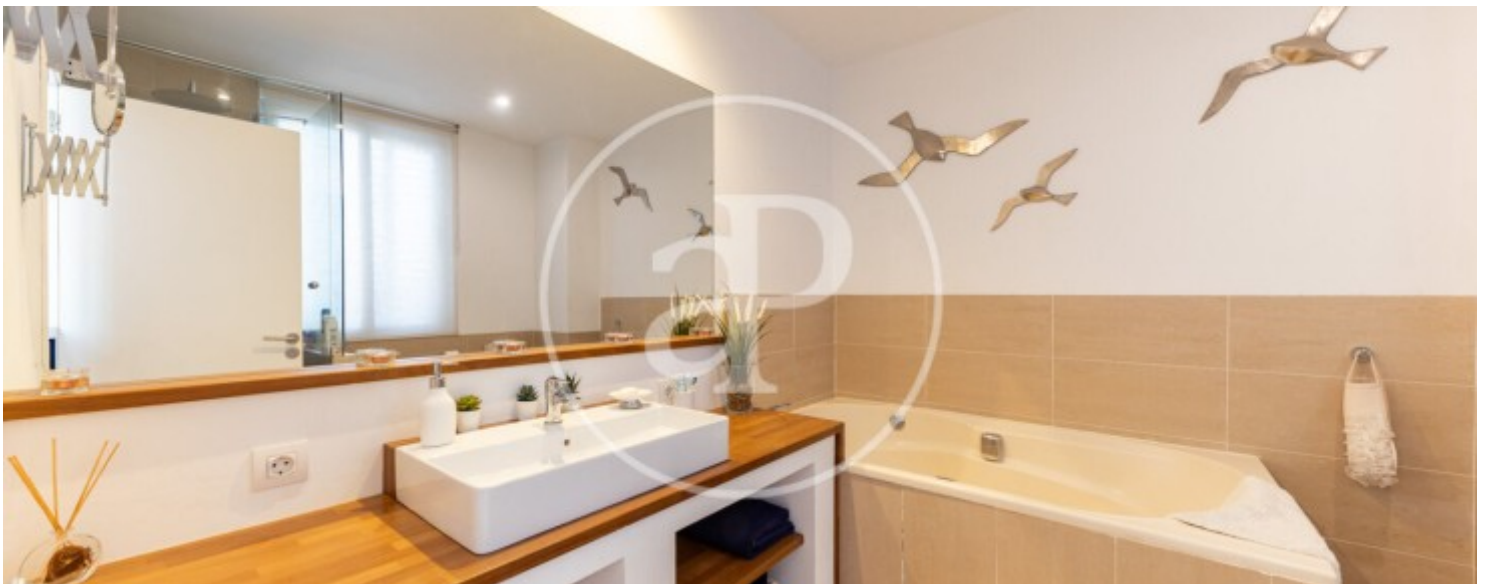
VERFÜGBAR FÜR LANGZEIT- ODER BEFRISTETE VERMIETUNG Entdecken Sie diese beeindruckende freistehende Villa in Portixol, einer der exklusivsten und begehrtesten Wohngegenden Palmas, nur wenige Schritte vom Strand entfernt. Eine einmalige Gelegenheit, den authentischen mediterranen Lebensstil in einem großzügigen, lichtdurchfluteten und vollständig ausgestatteten Zuhause zu genießen. Die Immobilie verfügt über 175 m<sup>2</sup> Wohnfläche sowie eine fantastische private Terrasse mit ca. 200 m<sup>2</sup>, die den idealen Ort bietet, um sich zu entspannen, die Sonne zu genießen, Mahlzeiten im Freien zu veranstalten oder unvergessliche Momente mit Familie und Freunden zu verbringen. Das Haus bietet vier großzügige Schlafzimmer, drei voll ausgestattete

Badezimmer sowie zahlreiche Einbauschränke und überzeugt damit durch viel Platz, Komfort und Funktionalität für die ganze Familie. Die Villa wird vollständig möbliert und ausgestattet vermietet und ist sofort bezugsfertig. Die durchdachte Raumaufteilung, der großzügige Tageslichteinfall und die weitläufigen Wohnbereiche schaffen eine warme, elegante und komfortable Atmosphäre – ideal sowohl für einen befristeten Aufenthalt als auch für ein langfristiges Zuhause. Die Immobilie ist ab sofort verfügbar und kann sowohl...

**Kontaktieren Sie uns,**  
wir helfen Ihnen gerne weiter,  
um Ihnen weitere Details und Informationen  
zukommen zu lassen.

Portixol - Molinar, Palma de Mallorca

REF. APM2607013



Portixol - Molinar, Palma de Mallorca

REF. APM2607013



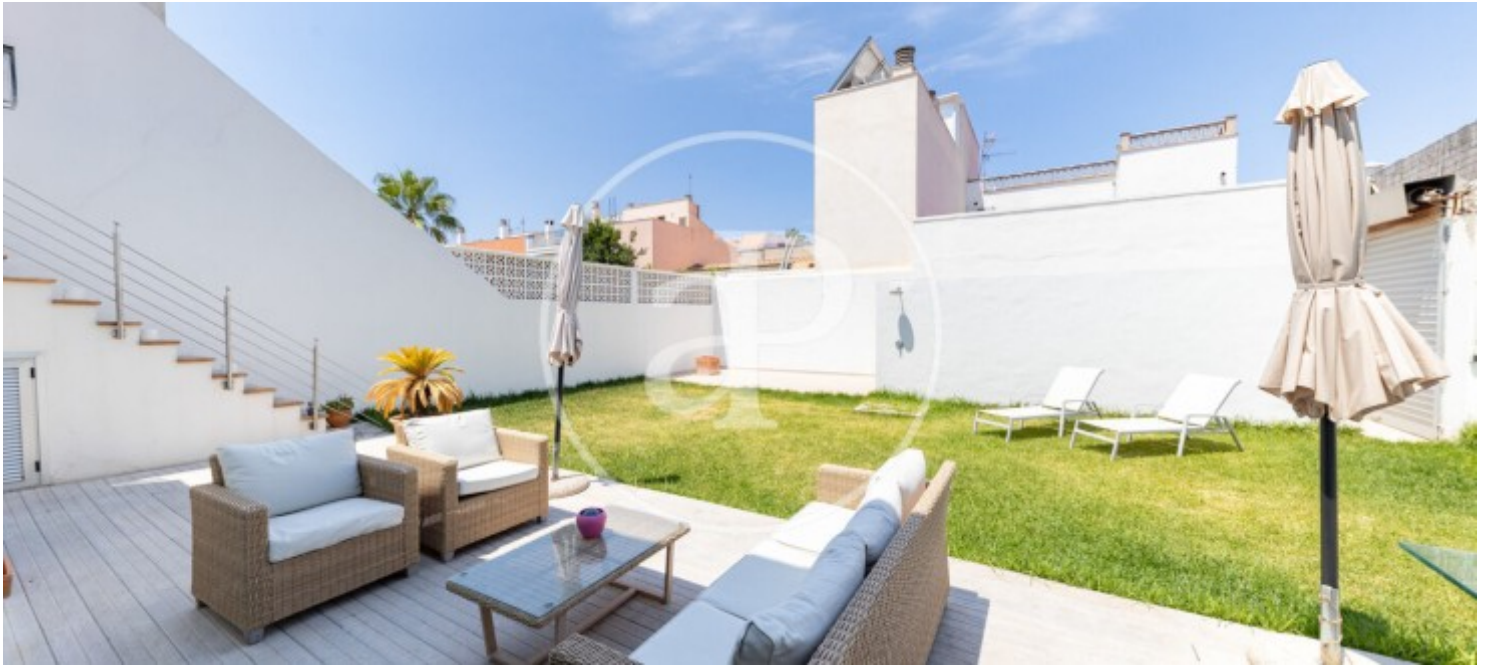
Portixol - Molinar, Palma de Mallorca

REF. APM2607013



Portixol - Molinar, Palma de Mallorca

REF. APM2607013



Die Daten der einzelnen Objekte sind nicht Bestandteil eines Angebotes oder Vertrages. Sie sollten die mündlichen oder schriftlichen Aussagen von aProperties in Bezug auf die Immobilie, ihren Zustand oder ihren Wert nicht als richtig oder sachlich betrachten. Die Fotos zeigen nur bestimmte Teile des Grundstücks, wie sie zum Zeitpunkt der Aufnahme waren. Die angegebenen Flächen, Maße und Entfernungen sind nur ungefähre Angaben und müssen vom Kunden überprüft werden. Computergenerierte Bilder sind nur ein Hinweis auf das mögliche Erscheinungsbild der Immobilie und können sich jederzeit ändern. Die Angaben zu einem Objekt können sich jederzeit ändern.