



Portixol - Molinar, Palma de Mallorca

REF. VPM2502015

Haus zu verkaufen in Portixol, Palma

Merkmale

- ✓ Views
- ✓ Möbliert
- ✓ Terrasse
- ✓ Heizung
- ✓ AACC
- ✓ Garten

Preis

1.980.000 €

Gesamtfläche
172 m²

Schlafzimmer
3

Bäder
3



Willkommen im Paradies am Meer! Wir präsentieren Ihnen ein einzigartiges Schmuckstück: ein atemberaubendes Penthouse in erster Reihe, das die Eleganz der Küste neu definiert und ein unvergleichliches Wohnerlebnis bietet. Dieses prächtige Penthouse verfügt über: 3 Schlafzimmer und 1 Badezimmer: Mit einer sorgfältig geplanten Innenarchitektur bieten die drei Schlafzimmer Komfort und Privatsphäre. Das Hauptbadezimmer, ausgestattet mit einer großen begehbaren Dusche, bietet einen Hauch von Luxus für Ihre Momente der Entspannung. Wohnzimmer mit Meerblick: Stellen Sie sich vor, Sie wachen jeden Morgen auf und genießen eine Tasse Kaffee mit Panoramablick auf das Mittelmeer von Ihrem gemütlichen Wohnzimmer aus. Das natürliche Licht durchflutet

den Raum und schafft eine warme und entspannende Atmosphäre. Küche mit Zugang zur Terrasse: Die elegant und funktional gestaltete Küche verfügt über einen Zugang zu einer kleinen Terrasse. Diese charmante Ecke ist der perfekte Ort, um im Freien zu frühstücken oder gemütlich zu speisen. 40 qm große Penthouse-Terrasse: Das wahre Schmuckstück dieses Penthouses ist die spektakuläre Penthouse-Terrasse, ein 40 qm großer Raum mit unverbautem Meerblick. Mit einer Treppe, die direkt von der Küche aus zu erreichen ist, wird diese...

Kontaktieren Sie uns,
wir helfen Ihnen gerne weiter,
um Ihnen weitere Details und Informationen
zukommen zu lassen.

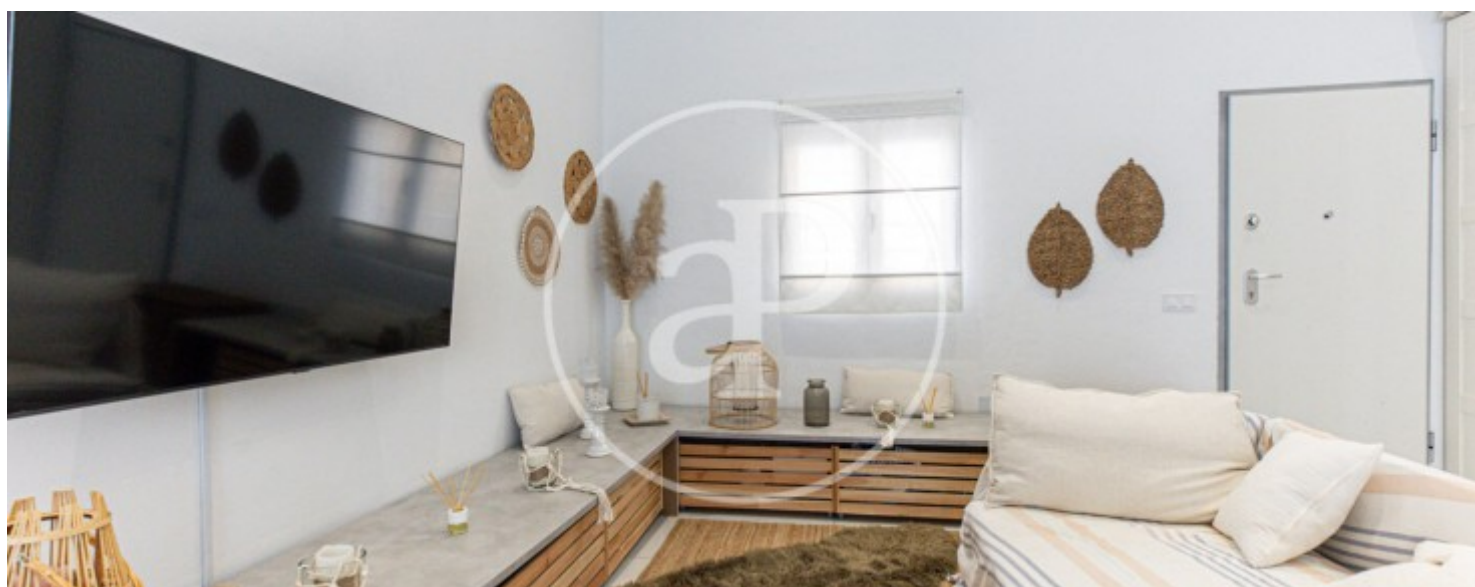
Portixol - Molinar, Palma de Mallorca

REF. VPM2502015



Portixol - Molinar, Palma de Mallorca

REF. VPM2502015



Portixol - Molinar, Palma de Mallorca

REF. VPM2502015



Portixol - Molinar, Palma de Mallorca

REF. VPM2502015



Die Daten der einzelnen Objekte sind nicht Bestandteil eines Angebotes oder Vertrages. Sie sollten die mündlichen oder schriftlichen Aussagen von aProperties in Bezug auf die Immobilie, ihren Zustand oder ihren Wert nicht als richtig oder sachlich betrachten. Die Fotos zeigen nur bestimmte Teile des Grundstücks, wie sie zum Zeitpunkt der Aufnahme waren. Die angegebenen Flächen, Maße und Entfernungen sind nur ungefähre Angaben und müssen vom Kunden überprüft werden. Computergenerierte Bilder sind nur ein Hinweis auf das mögliche Erscheinungsbild der Immobilie und können sich jederzeit ändern. Die Angaben zu einem Objekt können sich jederzeit ändern.