



(Plaza España)

Ref: ONPM2502001



## Hervorragende Neubauten zum Verkauf in Palma de Mallorca

In Palma de Mallorca werden Träume wahr. In Strandnähe und nur einen Katzensprung von der Altstadt entfernt liegt dieses Neubauprojekt. Diese hochwertige Neubausiedlung wird ein Wohnkomplex mit insgesamt nur 12 hochwertigen Wohnungen sein. Alle Wohnungen werden einen intelligenten Grundriss haben und mit hochwertigen Ausstattungsmerkmalen wie zentraler Klimaanlage (warm/kalt), Gaszentralheizung mit Heizkörpern und elektrischer Fußbodenheizung in den Bädern ausgestattet sein. Alle Wohnungen verfügen über einen offenen Wohn- und Essbereich mit einer voll ausgestatteten Küche und Zugang zu einem Balkon und/oder einer Terrasse. Es sind Wohnungen mit einem, zwei, drei oder vier Schlafzimmern verfügbar. Sie können jeden Tag mit einem Training im privaten Fitnessraum auf Ihrer eigenen Terrasse mit Swimmingpool beginnen und magische Sonnenuntergänge genießen. Modernste Aufzüge, ein oder mehrere Garagenstellplätze runden das Angebot perfekt ab. Profitieren Sie von der Symbiose aus zentraler Lage in Meeresnähe und modernem Lebensstil mit allem Komfort, ob als Zweitwohnsitz, Feriendomizil oder Investition für die Zukunft. Können Sie sich vorstellen, hier zu leben?

Palma de Mallorca / Plaza España

Gesamtfläche  
75 m<sup>2</sup> - 138 m<sup>2</sup>  
Wohneinheiten  
12  
Abschluss  
Q1 2024

- ✓ Views
- ✓ Heizung
- ✓ Abstellraum
- ✓ AACC
- ✓ Terrasse
- ✓ Pool
- ✓ Lift
- ✓ Hat Parkplatz

Preis ab 1,450,000 €

**(Plaza España)**

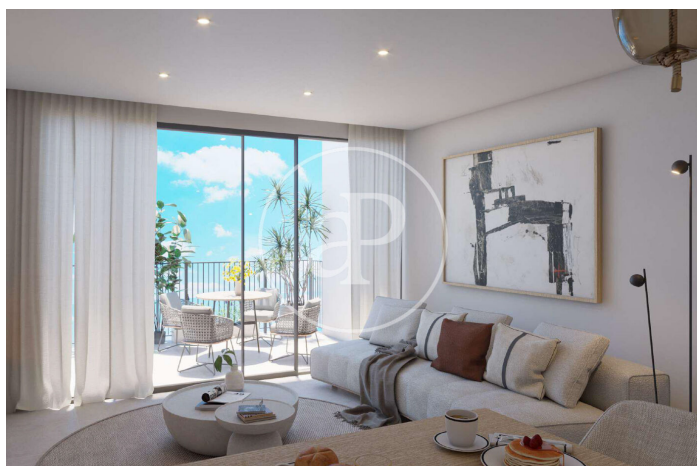
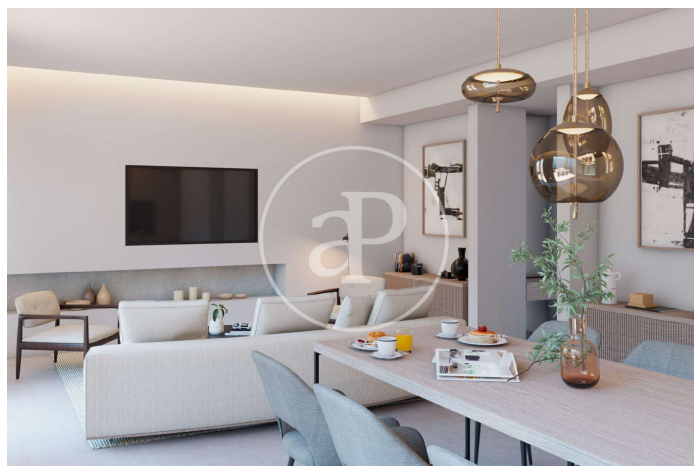
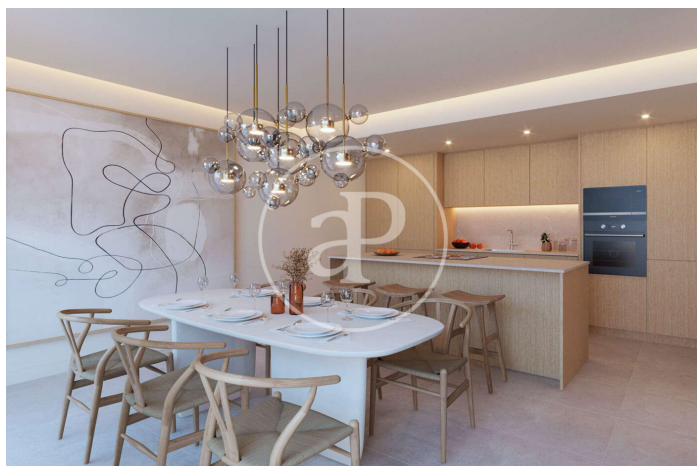
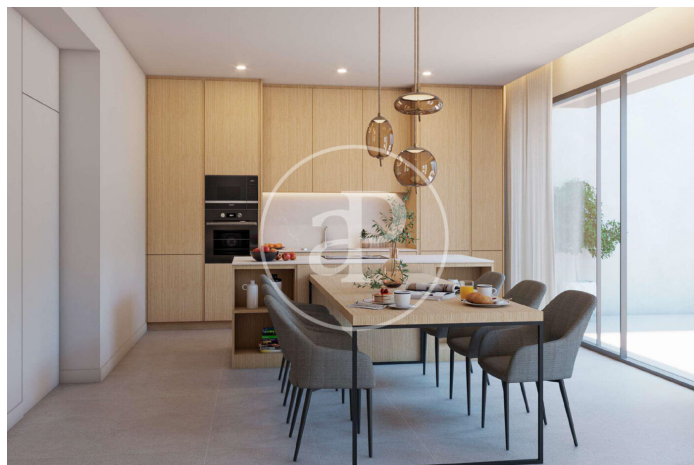
Ref: ONPM2502001

## Wohneinheiten in diesem Neubauprojekt

Typ	Wohneinheit	Gesamtfläche	Terrasse	Schlafzimmer	Bäder	Preis	Zustand
Wohnung	3° A	138 m <sup>2</sup>	57 m <sup>2</sup>	3	3	1.450.000 €	Verfügbar

(Plaza España)

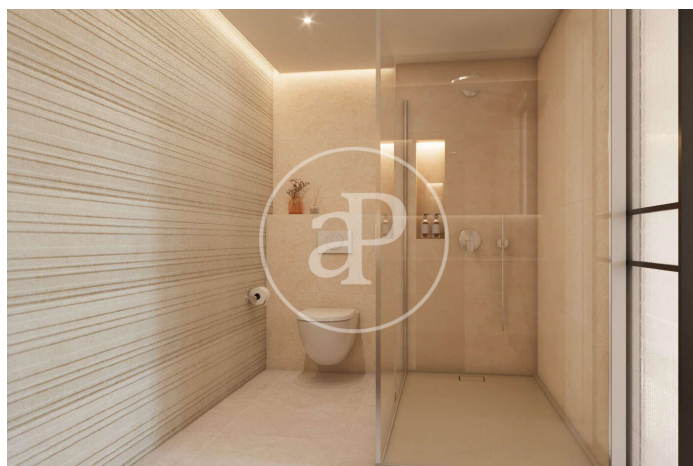
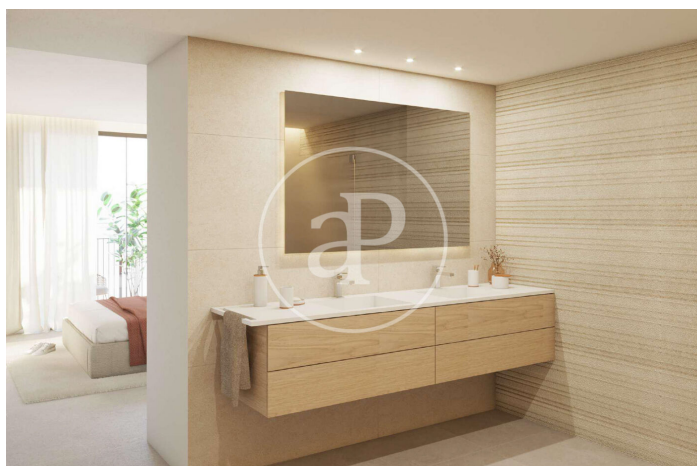
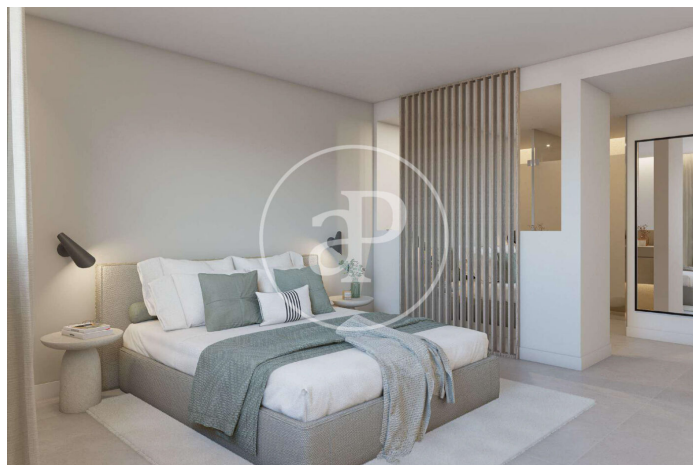
Ref: ONPM2502001





(Plaza España)

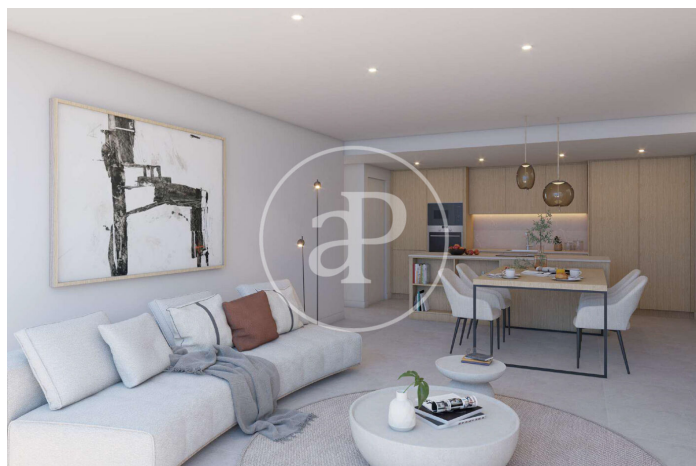
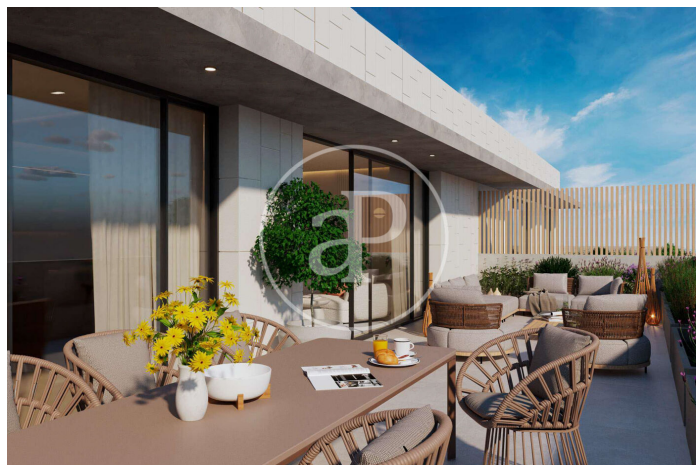
Ref: ONPM2502001





(Plaza España)

Ref: ONPM2502001



Die Daten der einzelnen Objekte sind nicht Bestandteil eines Angebotes oder Vertrages. Sie sollten die mündlichen oder schriftlichen Aussagen von aProperties in Bezug auf die Immobilie, ihren Zustand oder ihren Wert nicht als richtig oder sachlich betrachten. Die Fotos zeigen nur bestimmte Teile des Grundstücks, wie sie zum Zeitpunkt der Aufnahme waren. Die angegebenen Flächen, Maße und Entfernungen sind nur ungefähre Angaben und müssen vom Kunden überprüft werden. Computergenerierte Bilder sind nur ein Hinweis auf das mögliche Erscheinungsbild der Immobilie und können sich jederzeit ändern. Die Angaben zu einem Objekt können sich jederzeit ändern.

Contact us today for more information or to arrange a viewing

Tel: 871 16 01 60 [apropertiespalma@aproperties.es](mailto:apropertiespalma@aproperties.es) <https://www.aproperties.es>