



Playa de Palma, Palma de Mallorca

REF. VPM2203035

# Wohnung im Verkauf mit Terrasse und Meerblick in erster Linie Playa de Palma

## Merkmale

Gesamtfläche

**180 m<sup>2</sup>**

Schlafzimmer

**2**

Bäder

**2**

- ✓ Views
- ✓ AACC
- ✓ Lift
- ✓ Möbliert
- ✓ Terrasse
- ✓ Hat Parkplatz

Preis

**640.000 €**



## Schöne Wohnung in erster Linie der PLAYA DE PALMA mit fantastischem Blick auf das MEER.

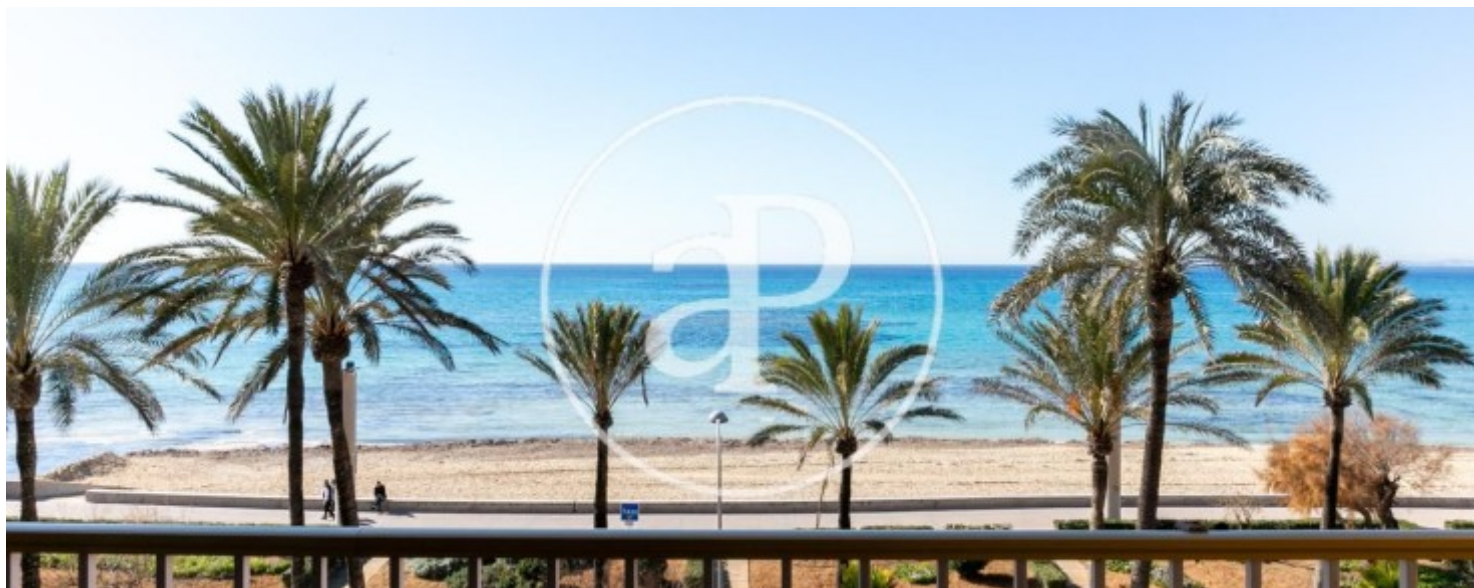
Die Fotos mit Möbeln sind nur für Orientierungszwecke. Die Immobilie verfügt über rund 80 qm und wird gerade mit hochwertigen Materialien renoviert. Sie verfügt über zwei Doppelschlafzimmer, eines davon mit Bad en suite, Gästebad, Küche mit Hauswirtschaftsraum und Zugang zu einer riesigen Terrasse von ca. 400 qm. Vom Wohnzimmer aus hat man Zugang zu einer weiteren großen TERRASSE von ca. 100 qm in Frontlinie zum Strand mit fantastischem Meerblick. In allen Zimmern gibt es eine Klimaanlage durch Konduktoren. Ein Parkplatz ist im

Preis inbegriffen. PALMA BEACH ist dabei, sich dank der Marke PALMA BEACH in ein prestigeträchtiges Reiseziel zu verwandeln. Mit dem Namen "Palma Beach" wollen Mika Ferrer, sein Bruder Juan Miguel und sein Partner das derzeitige Schmutzimage, das mit Trunkenheit verbunden ist, ändern. Zu diesem Zweck haben sie vor einem Jahr eine Beteiligungs- und Marketinggesellschaft gegründet, deren Ziel es ist, die wichtigste Hotelanlage Mallorcas zu einem Qualitätsziel zu machen. Achtunddreißig Mitgliedsorganisationen haben sich dieser Initiative angeschlossen. Neben...

**Kontaktieren Sie uns,**  
wir helfen Ihnen gerne weiter,  
um Ihnen weitere Details und Informationen  
zukommen zu lassen.

Playa de Palma, Palma de Mallorca

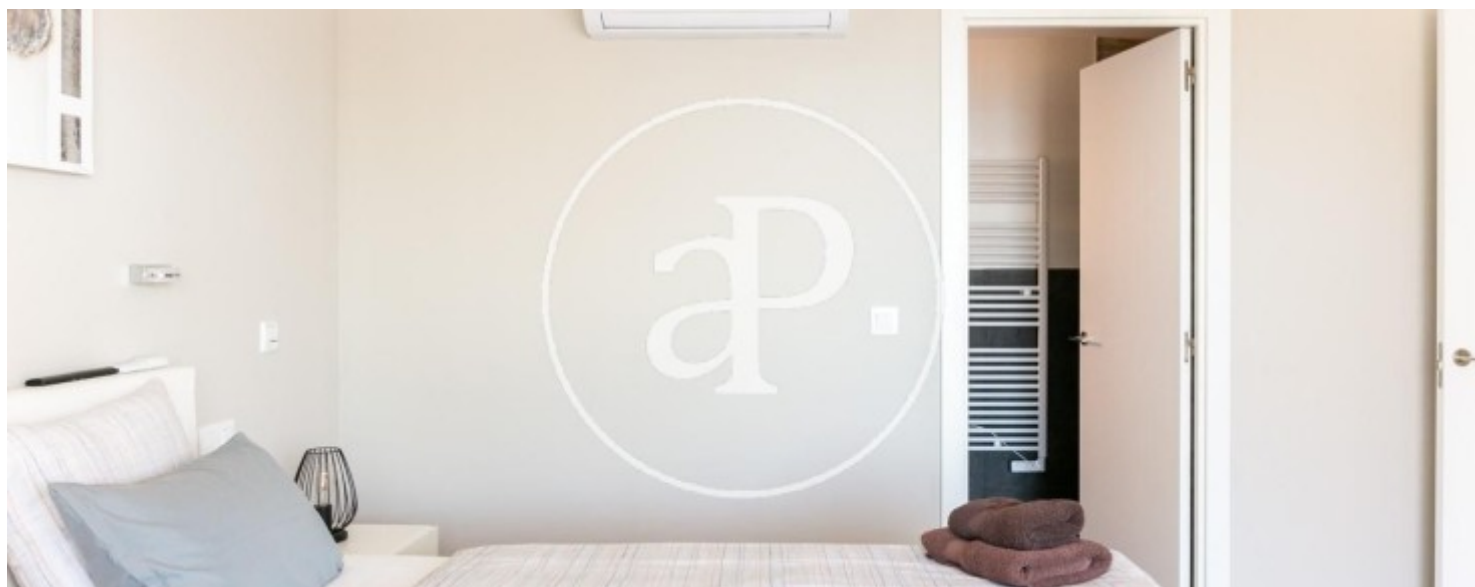
REF. VPM2203035





Playa de Palma, Palma de Mallorca

REF. VPM2203035



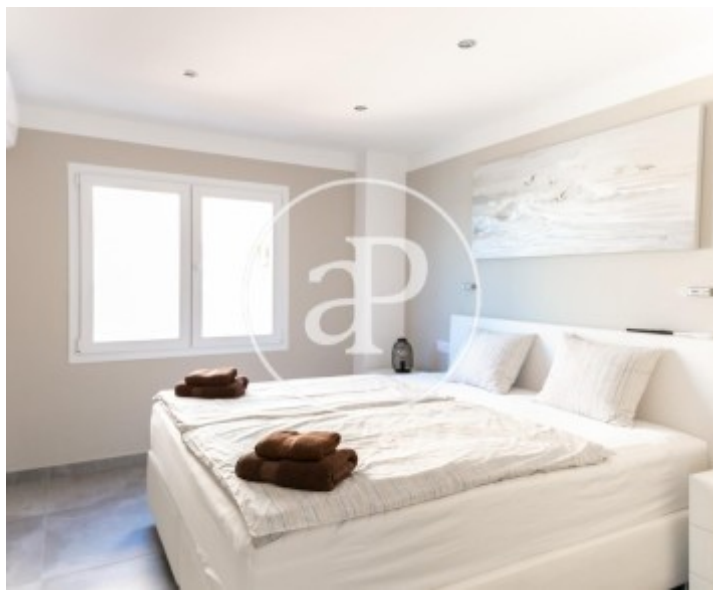
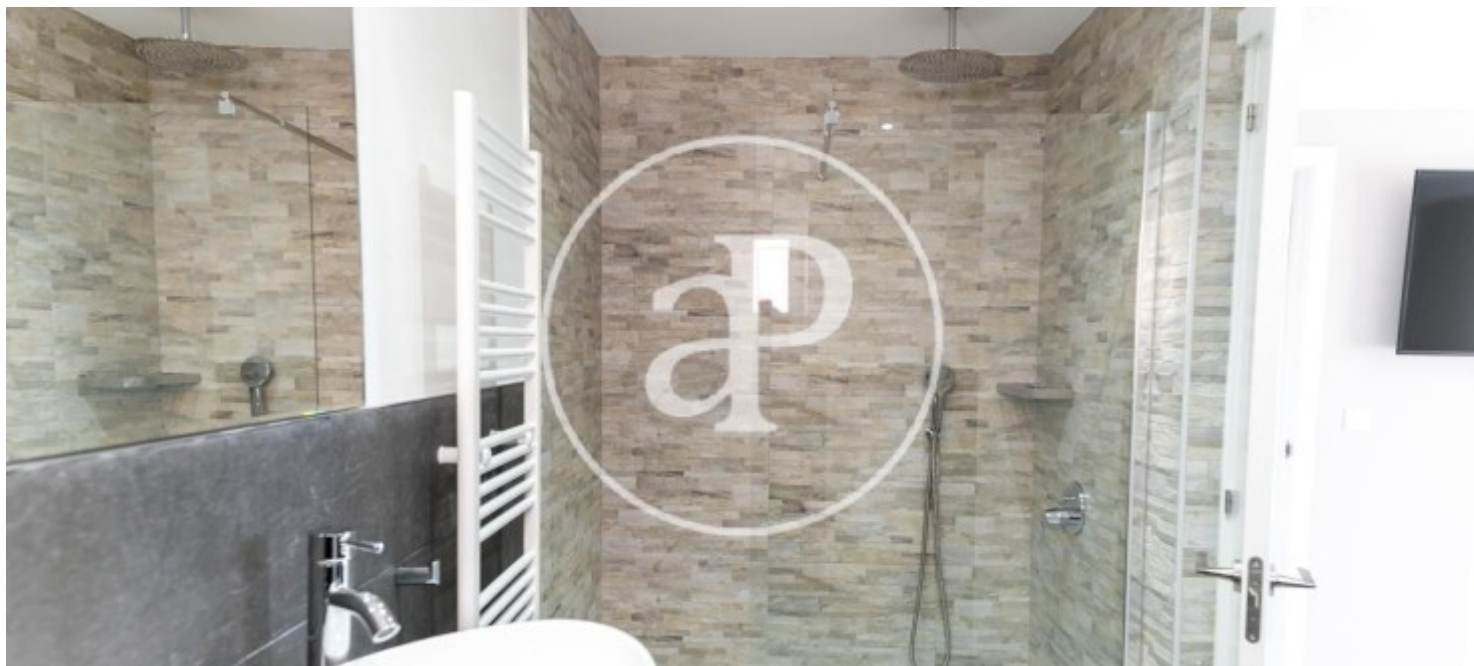
Playa de Palma, Palma de Mallorca

REF. VPM2203035



Playa de Palma, Palma de Mallorca

REF. VPM2203035



Die Daten der einzelnen Objekte sind nicht Bestandteil eines Angebotes oder Vertrages. Sie sollten die mündlichen oder schriftlichen Aussagen von aProperties in Bezug auf die Immobilie, ihren Zustand oder ihren Wert nicht als richtig oder sachlich betrachten. Die Fotos zeigen nur bestimmte Teile des Grundstücks, wie sie zum Zeitpunkt der Aufnahme waren. Die angegebenen Flächen, Maße und Entfernungen sind nur ungefähre Angaben und müssen vom Kunden überprüft werden. Computergenerierte Bilder sind nur ein Hinweis auf das mögliche Erscheinungsbild der Immobilie und können sich jederzeit ändern. Die Angaben zu einem Objekt können sich jederzeit ändern.