



Pere Garau, Palma de Mallorca

REF. VPM2405006

# Neuwertige Wohnung zum Verkauf mit Terrasse in Palma

## Merkmale

- ✓ Views
- ✓ Heizung
- ✓ AACC
- ✓ Terrasse
- ✓ Lift

Gesamtfläche

**209 m<sup>2</sup>**

Schlafzimmer

**4**

Bäder

**3**

Preis

**895.000 €**



## Exklusives Neubauapartment mit 209 m<sup>2</sup>, komplett renoviert mit luxuriösen Ausstattungen und freiem Blick.

Diese helle Wohnung, perfekt ausgerichtet, um den ganzen Tag Sonne zu genießen, verfügt über 4 geräumige Schlafzimmer und eine große Terrasse, die auf die Fußgängerzone Nuredduna blickt und einen offenen Blick auf städtische Gärten bietet. Die außergewöhnliche Lage im Herzen von Palma ermöglicht Ihnen den Zugang zu den besten Angeboten der Stadt: hochwertige Geschäfte, Restaurants, Fitnessstudios und ausgezeichnete öffentliche Verkehrsanbindungen. Der Tagesbereich umfasst eine

großzügige, moderne Designer-Küche, ausgestattet mit hochwertigen Geräten (Elika, Bosch) und einem funktionalen Hauswirtschaftsraum. Der offene und helle Wohn-Essbereich ist direkt mit der Terrasse verbunden, wodurch ein idealer Raum für Zusammenkünfte oder entspannte Momente entsteht, während Sie die freien Ausblicke und die nahegelegenen urbanen Gärten genießen. Der Schlafbereich besteht aus 4 Schlafzimmern, darunter ein Hauptschlafzimmer mit eigenem Bad und Ankleidezimmer. Das zweite Schlafzimmer besticht durch eine eigene private Terrasse,...

**Kontaktieren Sie uns,**  
wir helfen Ihnen gerne weiter,  
um Ihnen weitere Details und Informationen  
zukommen zu lassen.



Pere Garau, Palma de Mallorca

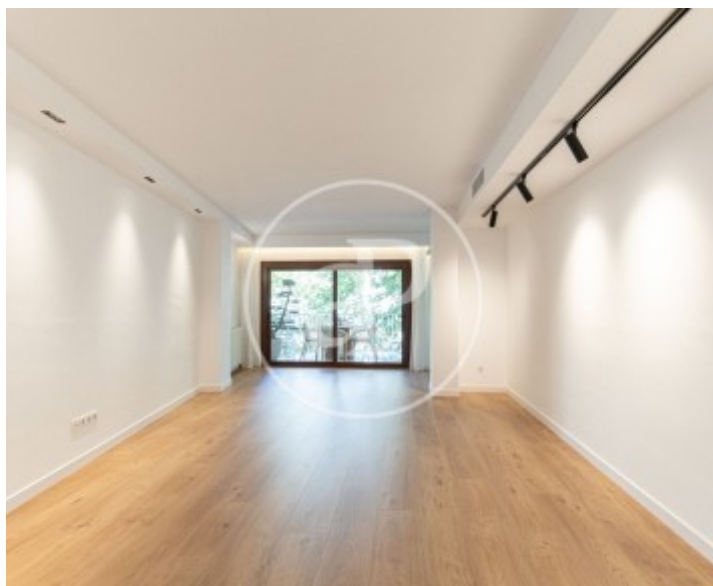
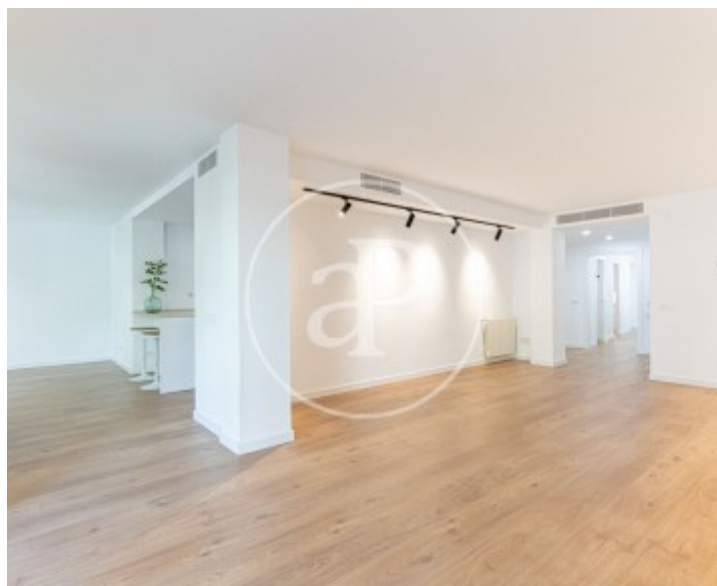
REF. VPM2405006





Pere Garau, Palma de Mallorca

REF. VPM2405006



Pere Garau, Palma de Mallorca

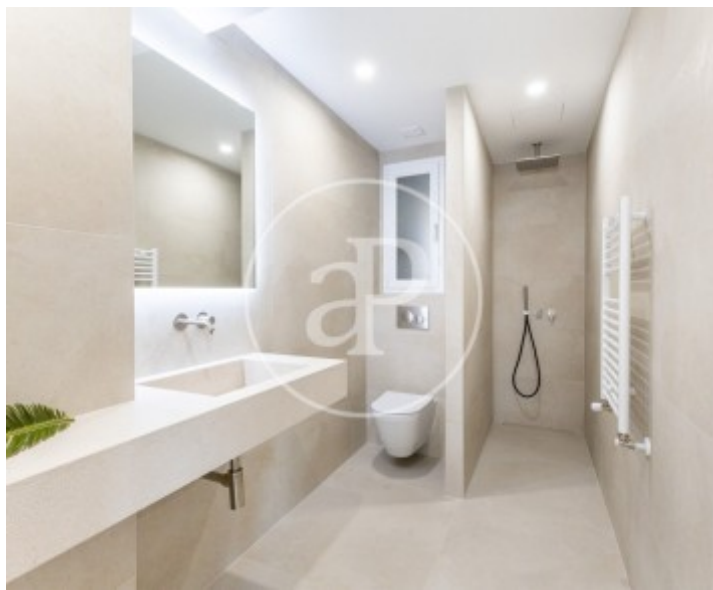
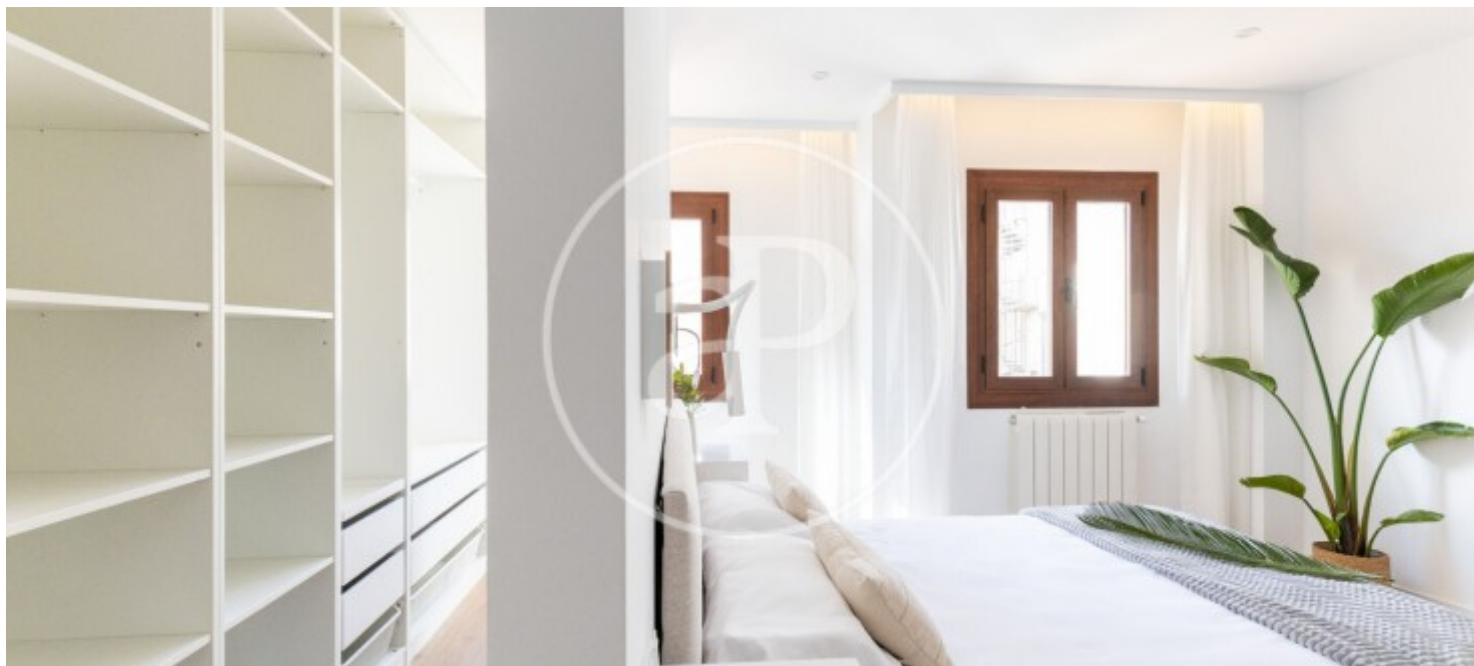
REF. VPM2405006





Pere Garau, Palma de Mallorca

REF. VPM2405006



Die Daten der einzelnen Objekte sind nicht Bestandteil eines Angebotes oder Vertrages. Sie sollten die mündlichen oder schriftlichen Aussagen von aProperties in Bezug auf die Immobilie, ihren Zustand oder ihren Wert nicht als richtig oder sachlich betrachten. Die Fotos zeigen nur bestimmte Teile des Grundstücks, wie sie zum Zeitpunkt der Aufnahme waren. Die angegebenen Flächen, Maße und Entfernungen sind nur ungefähre Angaben und müssen vom Kunden überprüft werden. Computergenerierte Bilder sind nur ein Hinweis auf das mögliche Erscheinungsbild der Immobilie und können sich jederzeit ändern. Die Angaben zu einem Objekt können sich jederzeit ändern.