

Pere Garau, Palma de Mallorca

REF. VPM2607006

Wohnung zum Verkauf in Passatge de Can Feixina

Merkmale

- ✓ Heizung
- ✓ Abstellraum
- ✓ Terrasse
- ✓ Möbliert
- ✓ AACC
- ✓ Lift

Preis

460.000 €

Gesamtfläche
153 m²

Schlafzimmer
3

Bäder
2



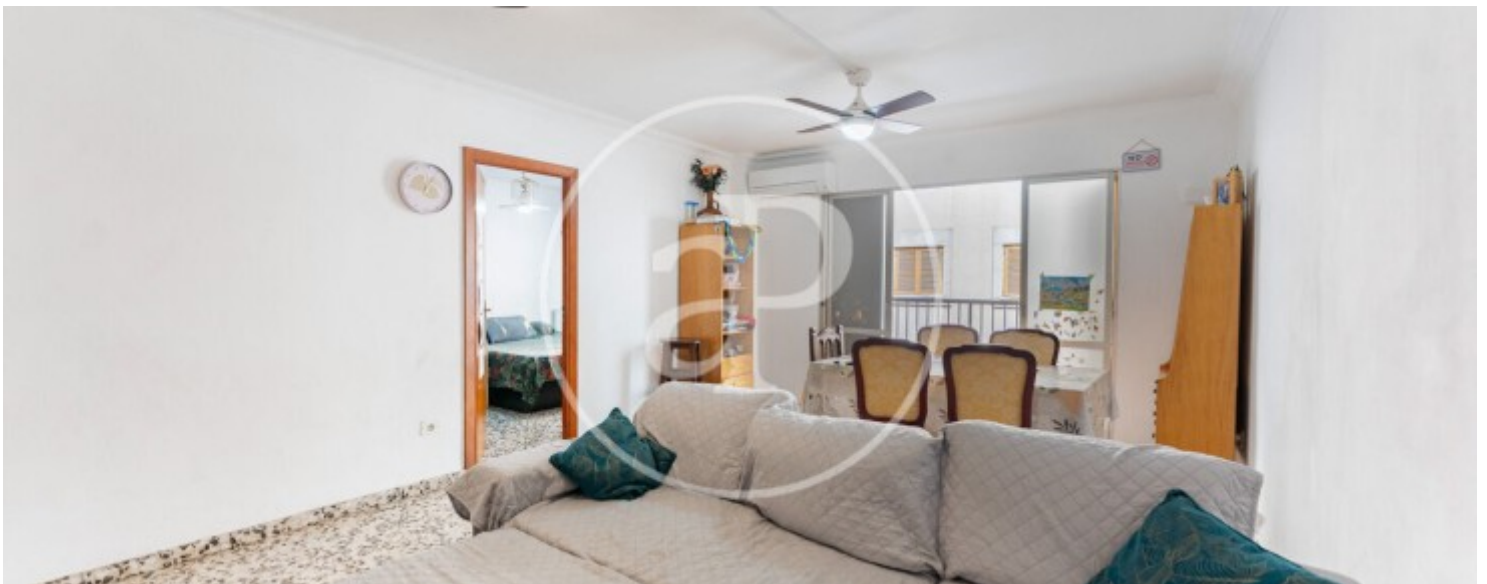
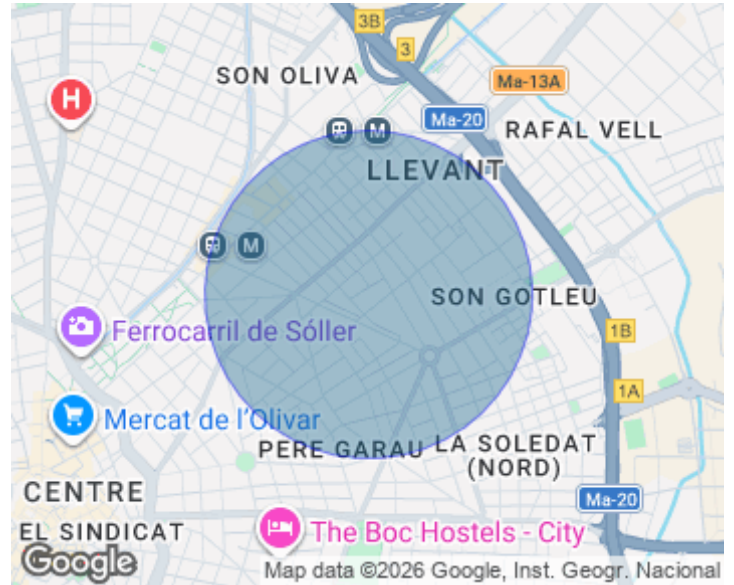
Suchen Sie eine großzügige und komfortable Wohnung mit einem außergewöhnlichen Außenbereich in einer der attraktivsten Lagen Palmas? Diese hervorragende Immobilie in Passatge de Can Feixina vereint alle Voraussetzungen für ein perfektes Zuhause – ideal für Familien oder für alle, die großzügige Wohnflächen und eine private Terrasse genießen möchten, ohne auf die Vorzüge des Stadtlebens zu verzichten. Die Wohnung verfügt über 112 m² Wohnfläche, die funktional und durchdacht aufgeteilt sind. Sie bietet drei geräumige Schlafzimmer, zwei voll ausgestattete Badezimmer sowie ein helles und großzügiges Wohn- und Esszimmer mit direktem Zugang zu einem angenehmen Balkon, der den Wohnbereich mit

reichlich Tageslicht versorgt und für eine optimale Belüftung sorgt. Die komfortable und gut geplante Küche führt direkt zu einem der größten Highlights dieser Immobilie: einer beeindruckenden privaten Terrasse von ca. 30 m². Dieser Außenbereich erweitert den Wohnraum auf ideale Weise und lädt dazu ein, das mediterrane Klima das ganze Jahr über zu genießen. Ob gesellige Abende mit Familie und Freunden, eine stilvolle Chill-out-Lounge, ein Grillbereich oder einfach ein ruhiger Platz zum Entspannen – hier sind den...

Kontaktieren Sie uns,
wir helfen Ihnen gerne weiter,
um Ihnen weitere Details und Informationen
zukommen zu lassen.

Pere Garau, Palma de Mallorca

REF. VPM2607006



Pere Garau, Palma de Mallorca

REF. VPM2607006



Pere Garau, Palma de Mallorca

REF. VPM2607006



Pere Garau, Palma de Mallorca

REF. VPM2607006



Die Daten der einzelnen Objekte sind nicht Bestandteil eines Angebotes oder Vertrages. Sie sollten die mündlichen oder schriftlichen Aussagen von aProperties in Bezug auf die Immobilie, ihren Zustand oder ihren Wert nicht als richtig oder sachlich betrachten. Die Fotos zeigen nur bestimmte Teile des Grundstücks, wie sie zum Zeitpunkt der Aufnahme waren. Die angegebenen Flächen, Maße und Entfernungen sind nur ungefähre Angaben und müssen vom Kunden überprüft werden. Computergenerierte Bilder sind nur ein Hinweis auf das mögliche Erscheinungsbild der Immobilie und können sich jederzeit ändern. Die Angaben zu einem Objekt können sich jederzeit ändern.