

Paseo Sagrera, Palma de Mallorca

REF. VPM2211020

Renoviertes Gebäude zum Verkauf in La Lonja

Merkmale

- ✓ AACC
- ✓ Terrasse
- ✓ Lift

Gesamtfläche
210 m²

Bäder
3

Preis

1.000.000 €



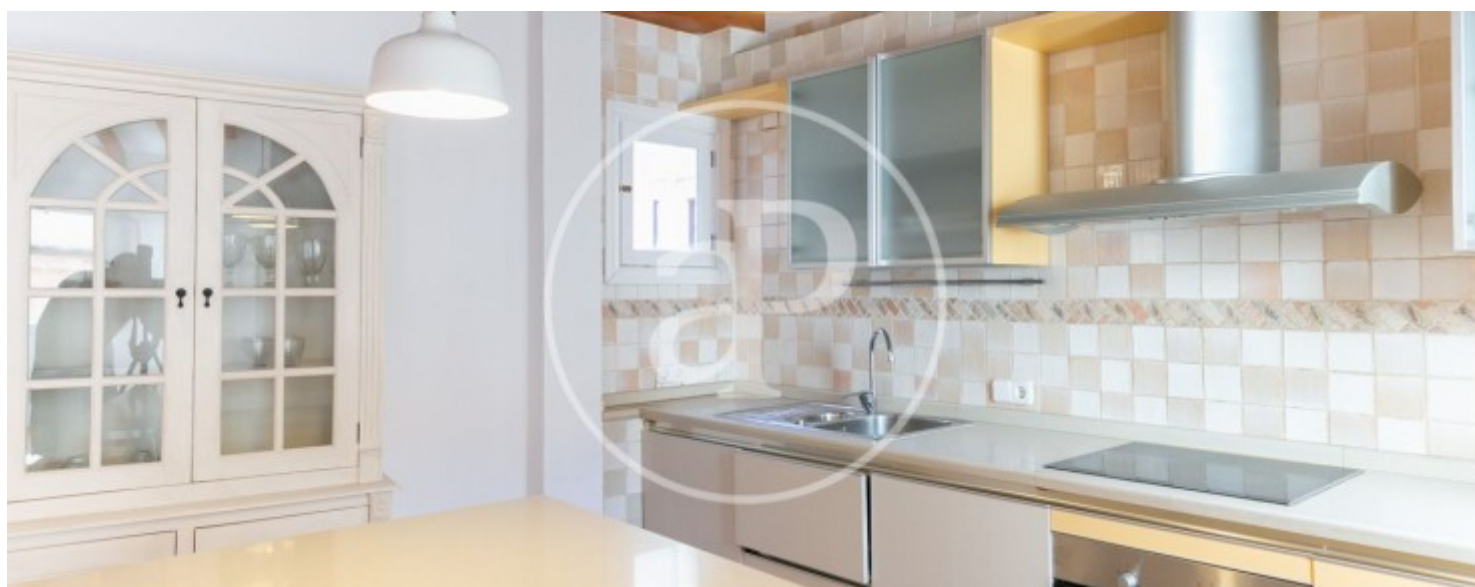
Im historischen Zentrum von Palma gelegen, ist dieses vierstöckige Gebäude in La Lonja, ursprünglich ein Seefahrerviertel, aufgrund seiner ausgezeichneten Lage ideal, um die Stadt zu leben und zu genießen, es bietet ein breites gastronomisches und Freizeitangebot, eine Minute entfernt vom Paseo Marítimo und den emblematischsten Gebäuden der Stadt wie der Kathedrale, La Almudaina, dem Parque del Mar, dem Yachthafen von Palma und dem Paseo del Born, umgeben von Geschäften und Läden und sehr gut mit allen Arten von öffentlichen Verkehrsmitteln verbunden. Das Gebäude wurde 1867 erbaut und 1999 komplett renoviert. Es ist eines der wenigen Gebäude in der Altstadt von Palma mit Aufzug. Es handelt sich um eine Immobilie, die in ein

vierstöckiges Einfamilienhaus umgebaut werden kann oder als Mehrfamilienhaus mit unabhängigen Wohnungen erhalten werden kann. Fünf registrierte Einheiten, das Duplex-Penthouse hat eine 10 qm große Terrasse. 210 qm bebaute Fläche, geflieste Böden, Split-Klimaanlage, geflieste Böden. Können Sie sich vorstellen, hier zu leben?

Kontaktieren Sie uns,
wir helfen Ihnen gerne weiter,
um Ihnen weitere Details und Informationen
zukommen zu lassen.

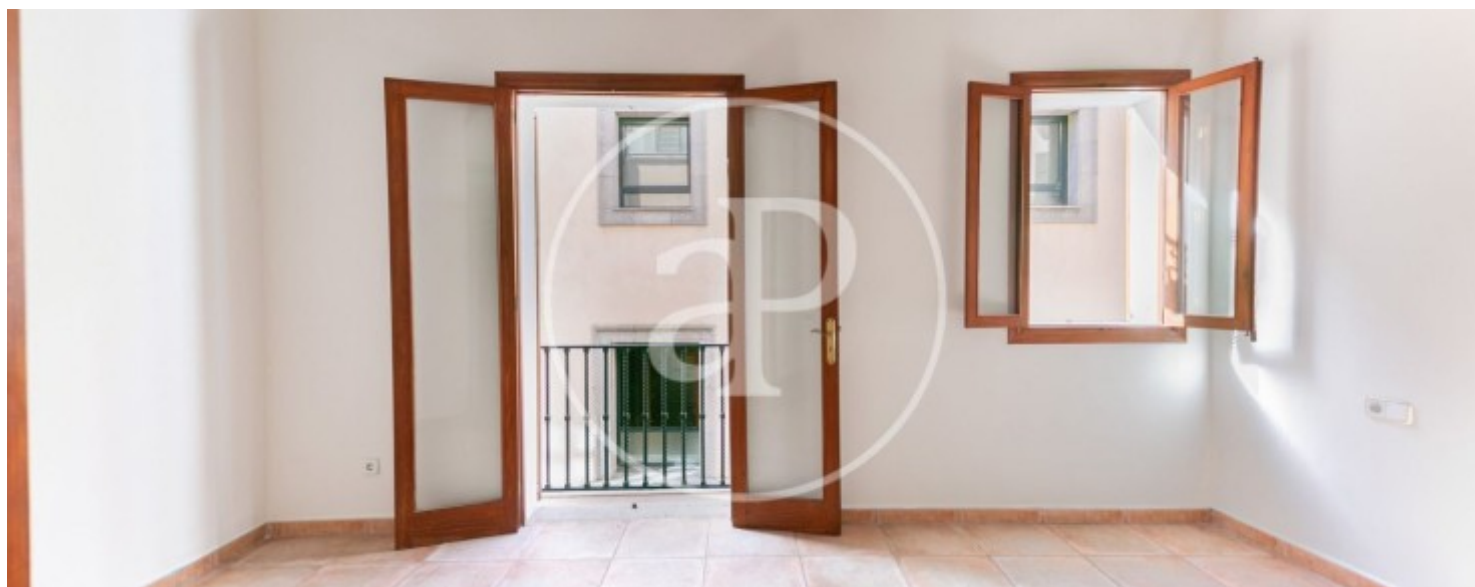
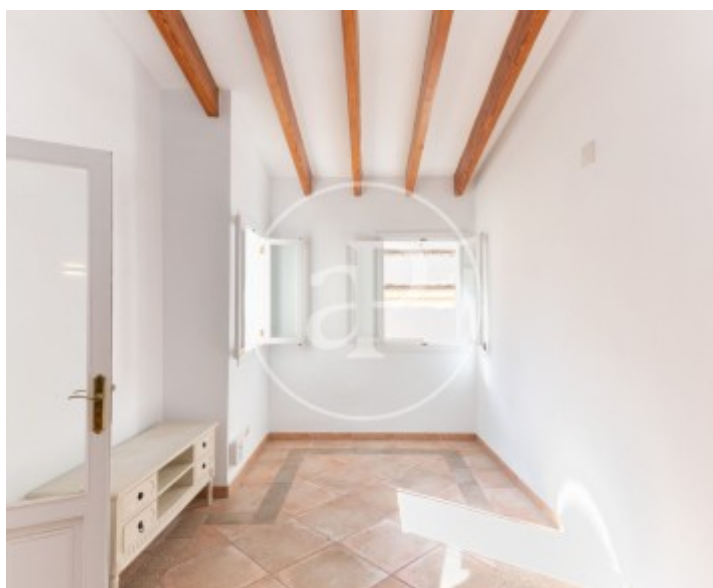
Paseo Sagrera, Palma de Mallorca

REF. VPM2211020



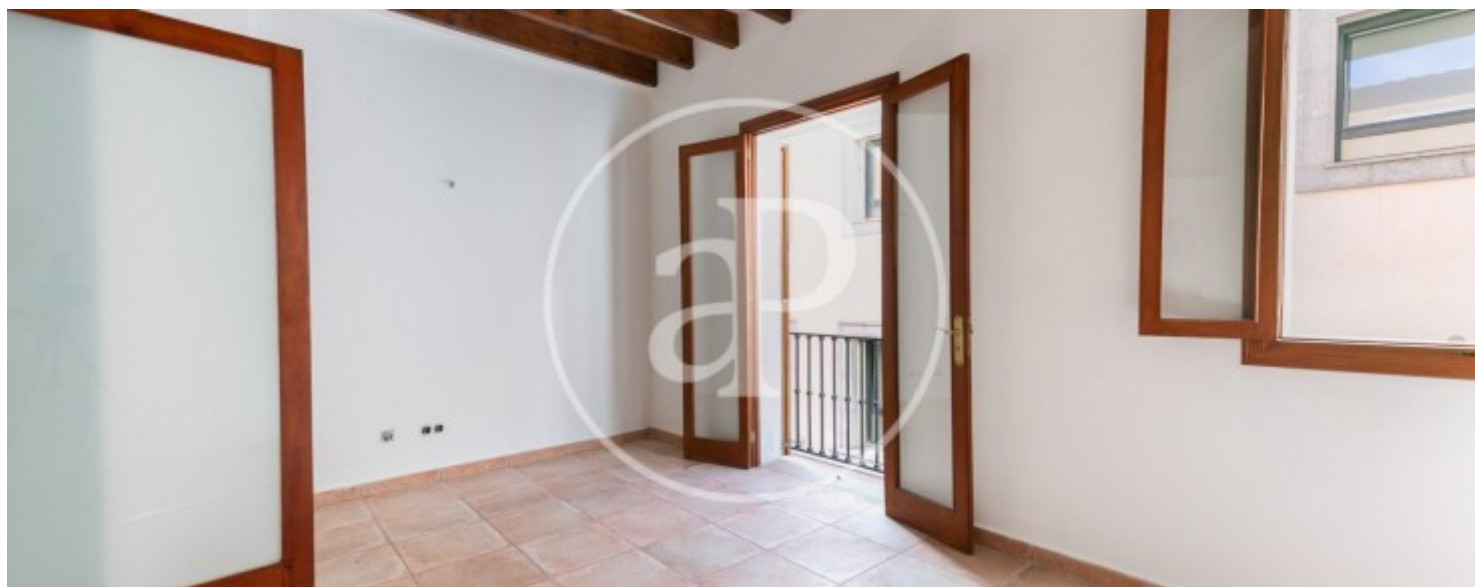
Paseo Sagrera, Palma de Mallorca

REF. VPM2211020



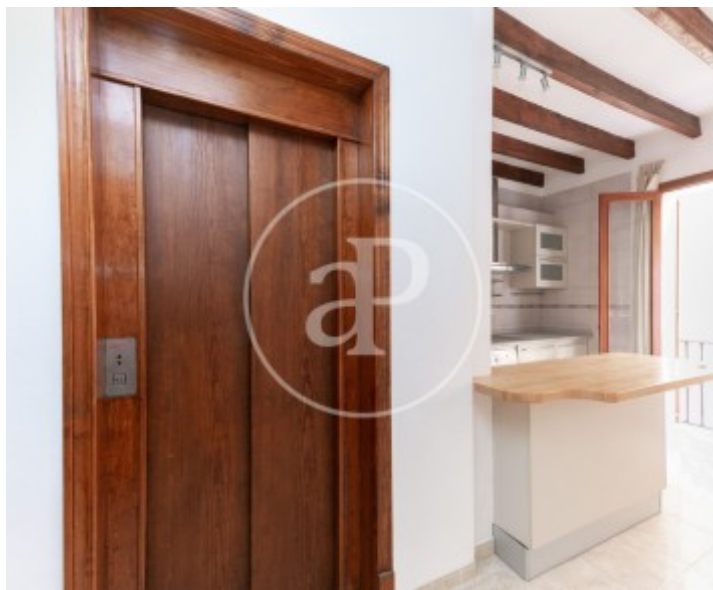
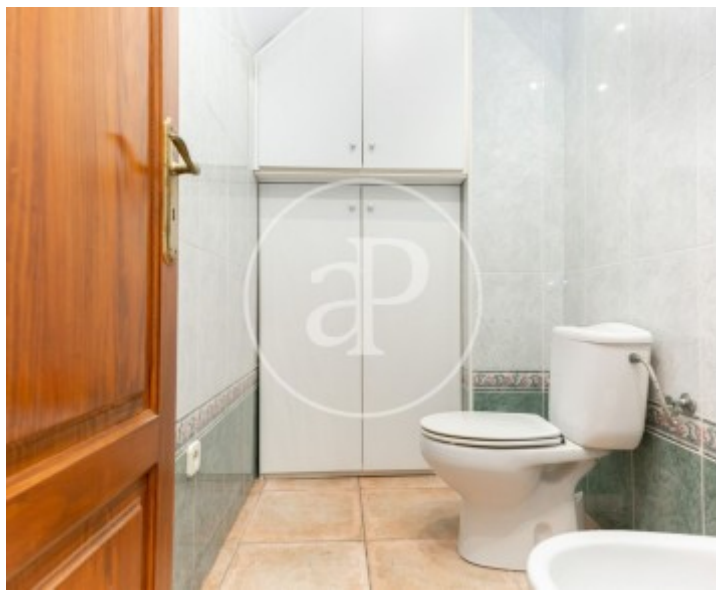
Paseo Sagrera, Palma de Mallorca

REF. VPM2211020



Paseo Sagrera, Palma de Mallorca

REF. VPM2211020



Die Daten der einzelnen Objekte sind nicht Bestandteil eines Angebotes oder Vertrages. Sie sollten die mündlichen oder schriftlichen Aussagen von aProperties in Bezug auf die Immobilie, ihren Zustand oder ihren Wert nicht als richtig oder sachlich betrachten. Die Fotos zeigen nur bestimmte Teile des Grundstücks, wie sie zum Zeitpunkt der Aufnahme waren. Die angegebenen Flächen, Maße und Entfernungen sind nur ungefähre Angaben und müssen vom Kunden überprüft werden. Computergenerierte Bilder sind nur ein Hinweis auf das mögliche Erscheinungsbild der Immobilie und können sich jederzeit ändern. Die Angaben zu einem Objekt können sich jederzeit ändern.