

La Vileta, Palma de Mallorca

REF. ONPM2604004

Penthousewohnung zum Verkauf in La Vileta

Merkmale

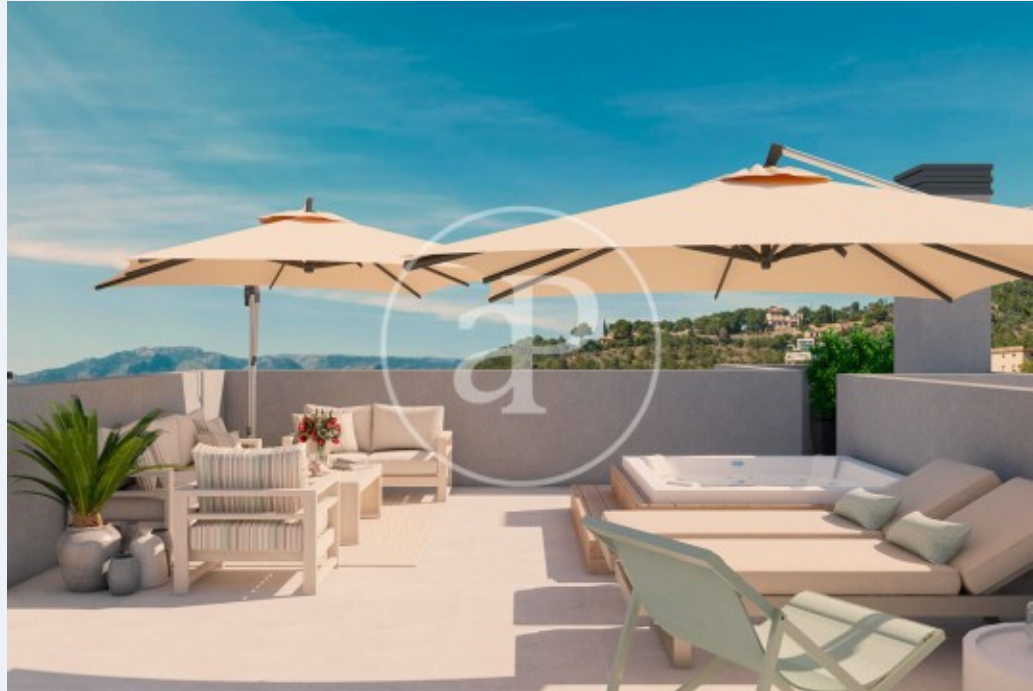
- ✓ Views
- ✓ Abstellraum
- ✓ Terrasse
- ✓ Pool
- ✓ Hat Parkplatz
- ✓ Heizung
- ✓ AACC
- ✓ Garten
- ✓ Lift

Preis
1.075.000 €

Gesamtfläche
118 m²

Schlafzimmer
3

Bäder
2



Dieses beeindruckende Neubau-Penthouse in La Vileta, Palma de Mallorca wurde entworfen, um eine offenere, hellere und stärker mit dem Außenbereich verbundene Wohnweise zu ermöglichen.

Ein ideales Zuhause für alle, die zeitgenössisches Design, Komfort und großzügige private Außenflächen in einer äußerst attraktiven Wohnlage schätzen. Mit ca. 90 m² bewohnter Fläche bietet die Immobilie eine besonders komfortable Aufteilung mit 3 Schlafzimmern, 2 vollständigen Badezimmern, einem separaten Hauswirtschaftsraum, einem Flur sowie einem großzügigen Wohnbereich mit offenem Wohn-, Ess-

und Küchenkonzept, das für maximale Offenheit und gemeinsames Wohnen konzipiert ist. Die Innenaufteilung umfasst ca.: 36 m² Wohn-Ess-Küchenbereich, 14 m² Hauptschlafzimmer, 10 m² zweites Schlafzimmer, 11 m² drittes Schlafzimmer, 5 m² Hauptbad, 4 m² zweites Bad sowie einen separaten Hauswirtschaftsraum. Im Außenbereich verfügt dieses Penthouse über eine Terrasse auf Wohnebene von ca. 18 m², ideal zum Essen im Freien, Lesen oder Entspannen, sowie über ein außergewöhnliches privates Solarium im Obergeschoss von ca....

Kontaktieren Sie uns,
wir helfen Ihnen gerne weiter,
um Ihnen weitere Details und Informationen
zukommen zu lassen.

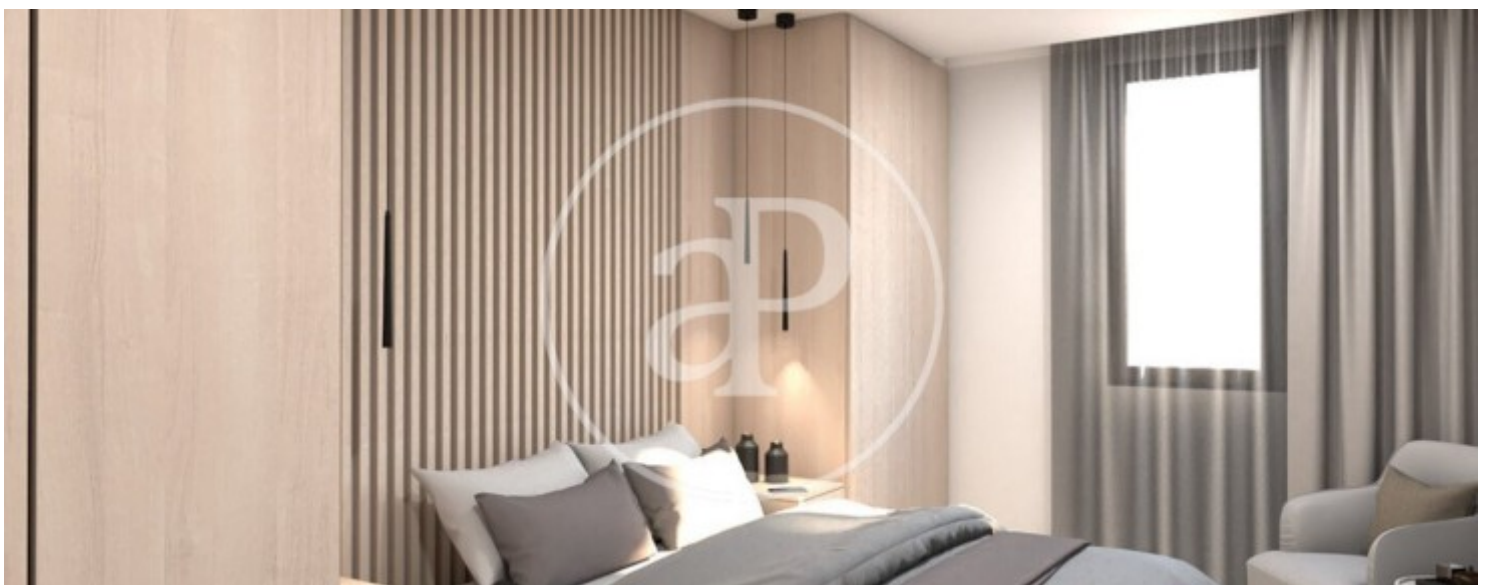
La Vileta, Palma de Mallorca

REF. ONPM2604004



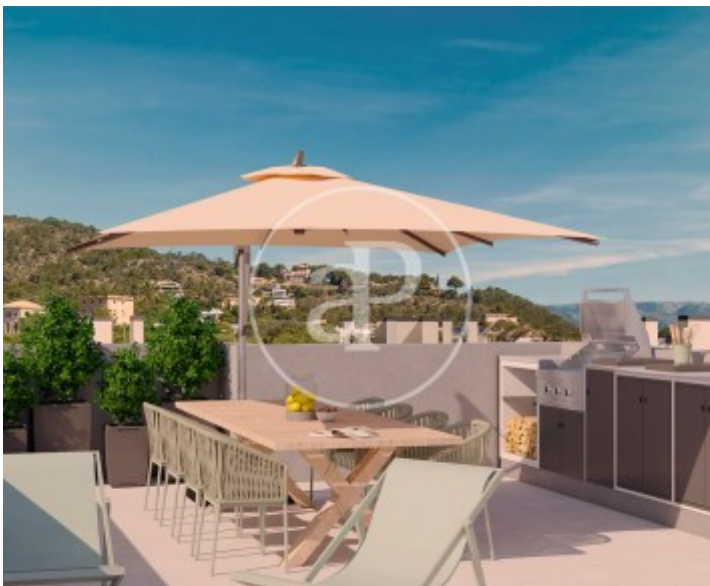
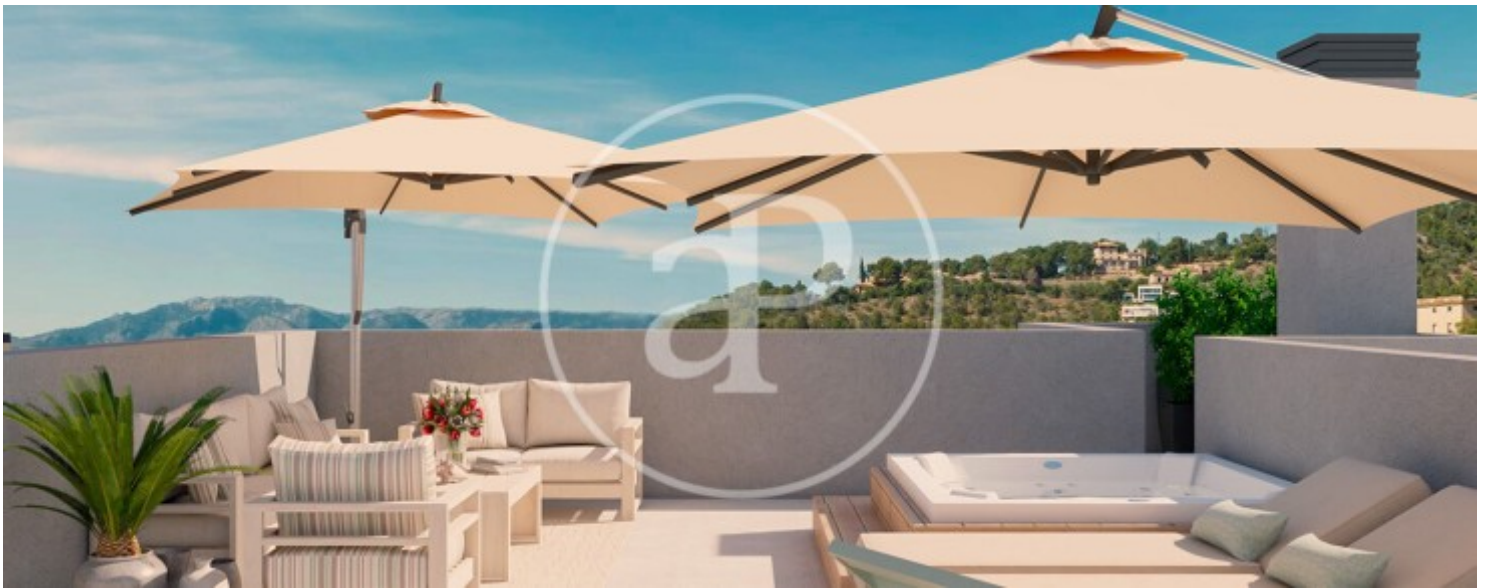
La Vileta, Palma de Mallorca

REF. ONPM2604004



La Vileta, Palma de Mallorca

REF. ONPM2604004



Die Daten der einzelnen Objekte sind nicht Bestandteil eines Angebotes oder Vertrages. Sie sollten die mündlichen oder schriftlichen Aussagen von aProperties in Bezug auf die Immobilie, ihren Zustand oder ihren Wert nicht als richtig oder sachlich betrachten. Die Fotos zeigen nur bestimmte Teile des Grundstücks, wie sie zum Zeitpunkt der Aufnahme waren. Die angegebenen Flächen, Maße und Entfernungen sind nur ungefähre Angaben und müssen vom Kunden überprüft werden. Computergenerierte Bilder sind nur ein Hinweis auf das mögliche Erscheinungsbild der Immobilie und können sich jederzeit ändern. Die Angaben zu einem Objekt können sich jederzeit ändern.