

La Vileta, Palma de Mallorca

REF. ONPM2604003

# Penthauswohnung zum Verkauf in La Vileta

## Merkmale

- ✓ Views
- ✓ Abstellraum
- ✓ Terrasse
- ✓ Pool
- ✓ Hat Parkplatz
- ✓ Heizung
- ✓ AACC
- ✓ Garten
- ✓ Lift

Gesamtfläche  
**104 m<sup>2</sup>**

Schlafzimmer  
**3**

Bäder  
**2**

Preis

**1.075.000 €**



**Dieses elegante Neubau-Penthouse in La Vileta wurde konzipiert, um ein Wohnerlebnis zu bieten, bei dem Design, Funktionalität und Außenflächen im Mittelpunkt stehen.**

Eine ideale Gelegenheit für alle, die ein modernes, lichtdurchflutetes Zuhause mit exklusivem Charakter in Palma de Mallorca suchen. Die Wohnung verfügt über ca. 88 m<sup>2</sup> bebaute Fläche mit einer ausgewogenen Aufteilung: 3 Schlafzimmer, 2 vollständige Badezimmer, einen separaten Hauswirtschaftsraum, einen Flur sowie einen großzügigen offenen Wohn-, Ess- und Küchenbereich. Die Innenaufteilung umfasst ca.: 36 m<sup>2</sup> Wohn-Ess-Küchenbereich, 14

m<sup>2</sup> Hauptschlafzimmer, 10 m<sup>2</sup> zweites Schlafzimmer, 11 m<sup>2</sup> drittes Schlafzimmer, Badezimmer 1 mit 5 m<sup>2</sup>, Badezimmer 2 mit 4 m<sup>2</sup> sowie einen separaten Hauswirtschaftsraum. Der größte Mehrwert liegt im Außenbereich. Dieses Penthouse verfügt über eine Terrasse auf Wohnebene von ca. 22 m<sup>2</sup>, besonders großzügig für ein echtes Outdoor-Leben, sowie über ein privates Solarium im Obergeschoss von ca. 66 m<sup>2</sup> – ein außergewöhnlicher Bereich, um eine Relaxzone, einen Außenbereich, eine Grillzone oder...

**Kontaktieren Sie uns,**  
wir helfen Ihnen gerne weiter,  
um Ihnen weitere Details und Informationen  
zukommen zu lassen.

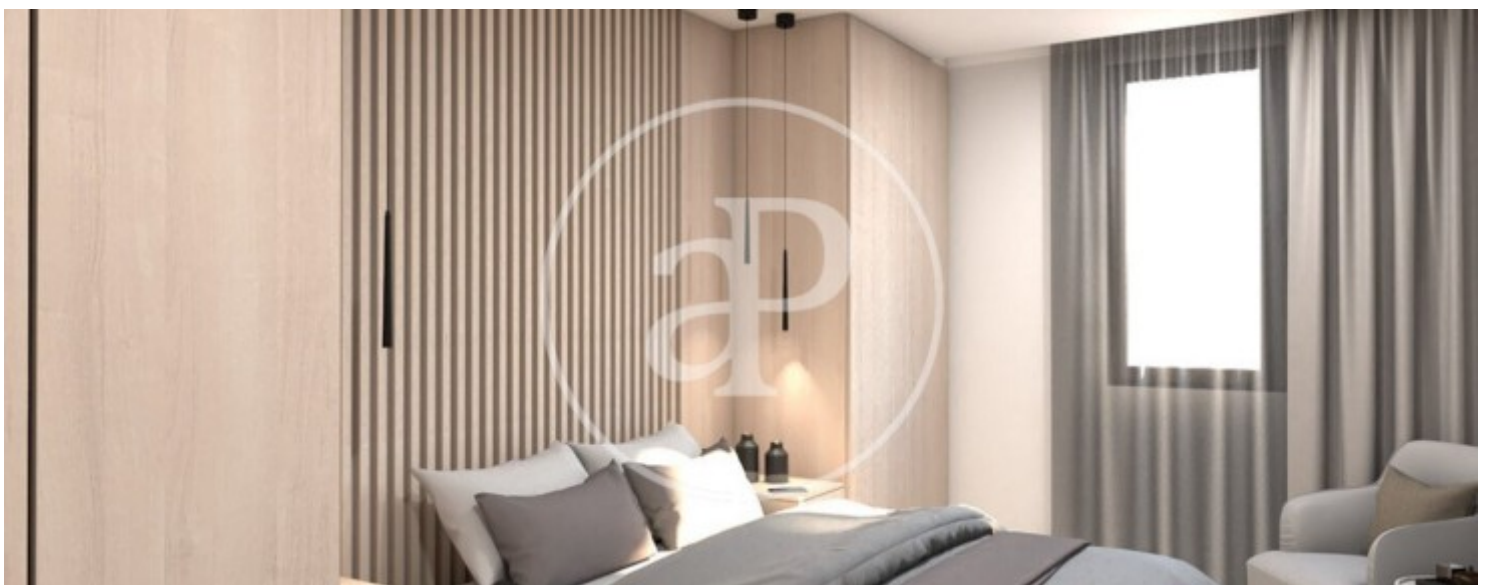
La Vileta, Palma de Mallorca

REF. ONPM2604003



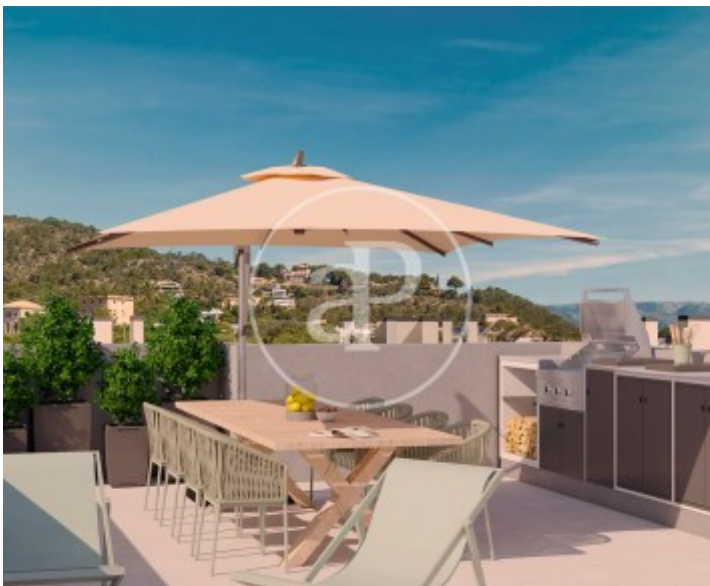
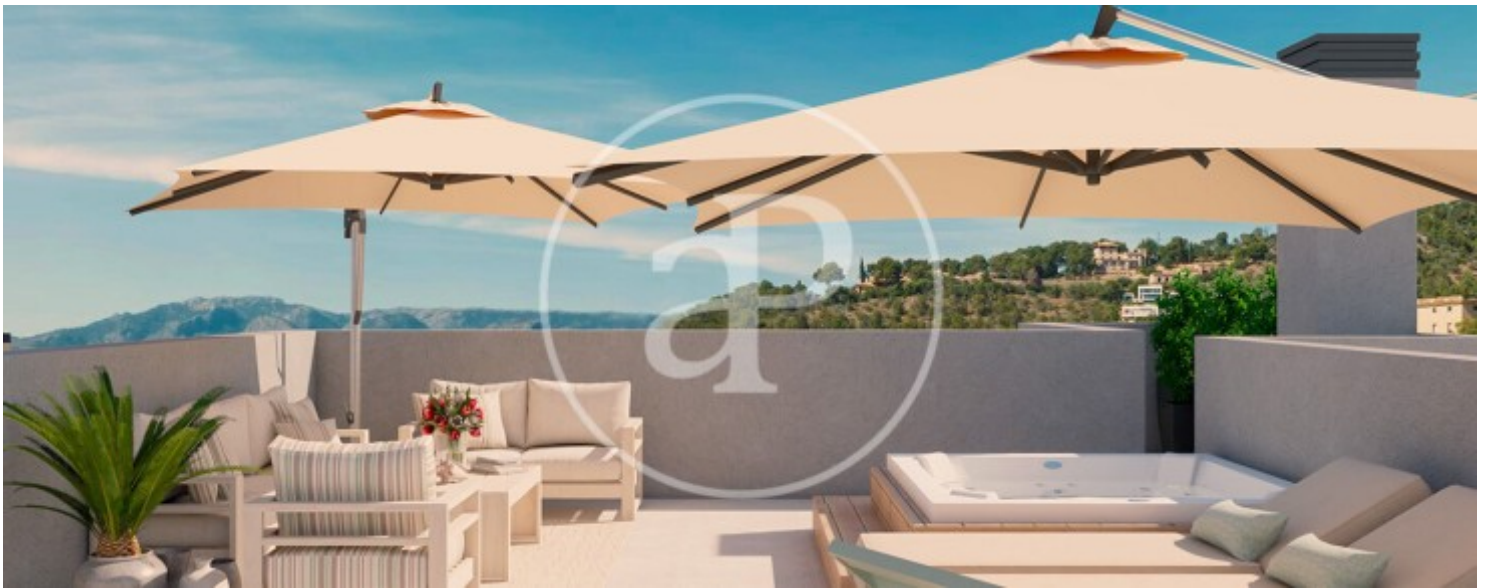
La Vileta, Palma de Mallorca

REF. ONPM2604003



La Vileta, Palma de Mallorca

REF. ONPM2604003



Die Daten der einzelnen Objekte sind nicht Bestandteil eines Angebotes oder Vertrages. Sie sollten die mündlichen oder schriftlichen Aussagen von aProperties in Bezug auf die Immobilie, ihren Zustand oder ihren Wert nicht als richtig oder sachlich betrachten. Die Fotos zeigen nur bestimmte Teile des Grundstücks, wie sie zum Zeitpunkt der Aufnahme waren. Die angegebenen Flächen, Maße und Entfernungen sind nur ungefähre Angaben und müssen vom Kunden überprüft werden. Computergenerierte Bilder sind nur ein Hinweis auf das mögliche Erscheinungsbild der Immobilie und können sich jederzeit ändern. Die Angaben zu einem Objekt können sich jederzeit ändern.