

La Vileta, Palma de Mallorca

REF. ONPM2604001

# Penthauswohnung zum Verkauf in La Vileta

## Merkmale

- ✓ Views
- ✓ Heizung
- ✓ Abstellraum
- ✓ AACC
- ✓ Terrasse
- ✓ Garten
- ✓ Pool
- ✓ Lift
- ✓ Hat Parkplatz

Gesamtfläche  
**118 m<sup>2</sup>**

Schlafzimmer  
**3**

Bäder  
**2**

Preis

**1.075.000 €**



Entdecken Sie dieses exklusive Neubau-Penthouse in La Vileta, Palma de Mallorca – eine Immobilie für alle, die Helligkeit, großzügige Außenflächen und einen modernen Lebensstil in einer der begehrtesten Wohnlagen der Stadt suchen. Die Wohnung verfügt über ca. 90 m<sup>2</sup> bebaute Fläche, funktional aufgeteilt in 3 Schlafzimmer, 2 vollständige Badezimmer, einen separaten Hauswirtschaftsraum, einen Flur sowie einen großzügigen offenen Wohn-, Ess- und Küchenbereich, der für maximalen Komfort im Alltag konzipiert ist. Laut Grundriss verteilen sich die ungefähren Wohnflächen wie folgt: Wohn-Ess-Küchenbereich mit 36 m<sup>2</sup>, Hauptschlafzimmer mit 14 m<sup>2</sup>, zweites Schlafzimmer mit 10 m<sup>2</sup>, drittes Schlafzimmer mit 11

m<sup>2</sup>, zwei Badezimmer mit 5 m<sup>2</sup> und 4 m<sup>2</sup> sowie Flur und Hauswirtschaftsraum. Ein besonderes Highlight ist der beeindruckende Außenbereich: Die Immobilie verfügt über eine Terrasse auf der Wohnebene von ca. 18 m<sup>2</sup>, ideal für Frühstück im Freien, Familienessen oder entspannte Momente, sowie über ein spektakuläres privates Solarium im Obergeschoss von ca. 66 m<sup>2</sup> – perfekt, um eine exklusive Chill-out-Zone zu schaffen, die mediterrane Sonne zu genießen oder Gäste in absoluter Privatsphäre zu...

**Kontaktieren Sie uns,**  
wir helfen Ihnen gerne weiter,  
um Ihnen weitere Details und Informationen  
zukommen zu lassen.

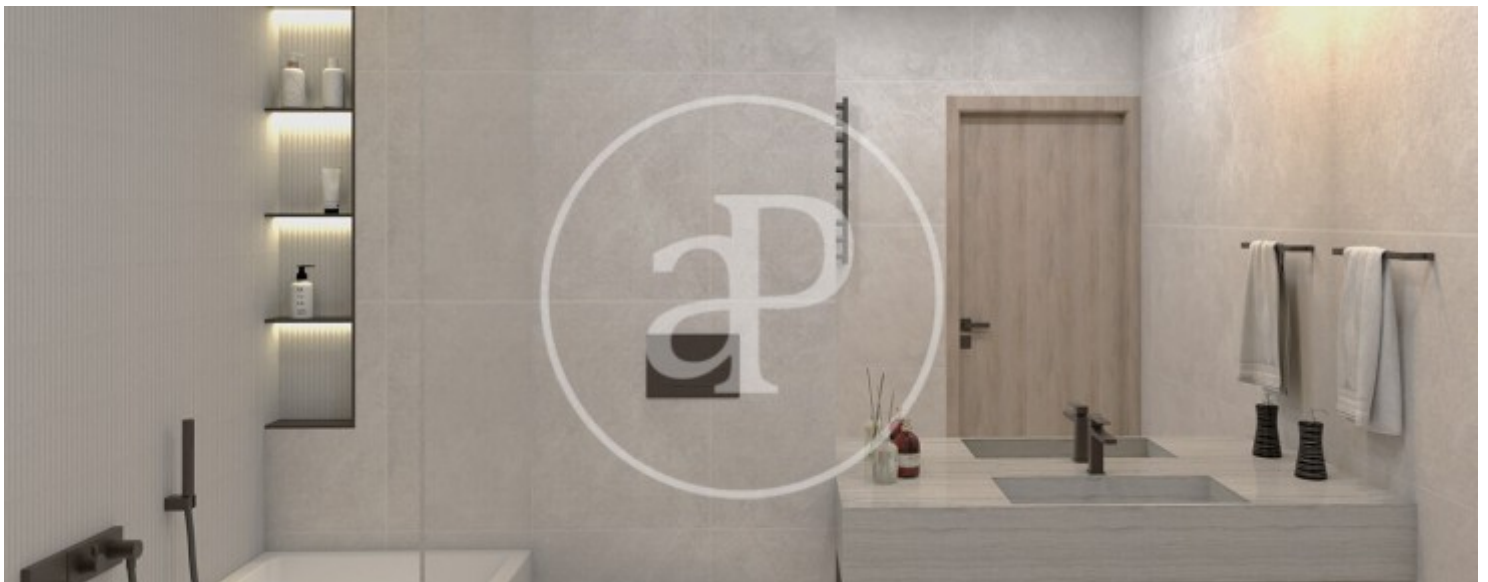
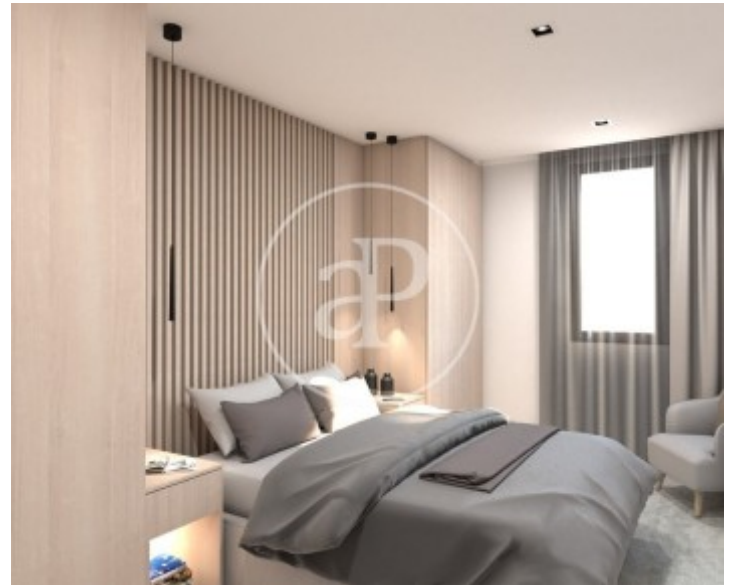
La Vileta, Palma de Mallorca

REF. ONPM2604001



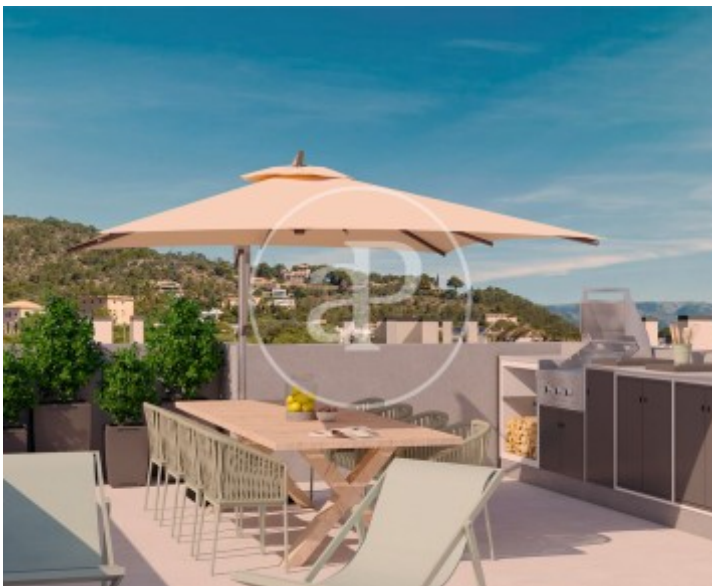
La Vileta, Palma de Mallorca

REF. ONPM2604001



La Vileta, Palma de Mallorca

REF. ONPM2604001



Die Daten der einzelnen Objekte sind nicht Bestandteil eines Angebotes oder Vertrages. Sie sollten die mündlichen oder schriftlichen Aussagen von aProperties in Bezug auf die Immobilie, ihren Zustand oder ihren Wert nicht als richtig oder sachlich betrachten. Die Fotos zeigen nur bestimmte Teile des Grundstücks, wie sie zum Zeitpunkt der Aufnahme waren. Die angegebenen Flächen, Maße und Entfernungen sind nur ungefähre Angaben und müssen vom Kunden überprüft werden. Computergenerierte Bilder sind nur ein Hinweis auf das mögliche Erscheinungsbild der Immobilie und können sich jederzeit ändern. Die Angaben zu einem Objekt können sich jederzeit ändern.