

La Rambla, Palma de Mallorca

REF. VPM2410001

# Wohnung in Palma zu verkaufen

## Merkmale

Gesamtfläche  
**190 m<sup>2</sup>**

Schlafzimmer  
**3**

Bäder  
**2**

- ✓ Views
- ✓ Heizung
- ✓ AACC
- ✓ Terrasse
- ✓ Lift

Preis  
**849.000 €**



## Renovierte Wohnung zum Verkauf im Zentrum von Palma, geräumig und hell, mit 190 m<sup>2</sup> bebauter Fläche und hochwertigen Ausstattungen.

Nur wenige Schritte von Las Ramblas, Plaza de los Patines und Avenidas entfernt, bietet diese Immobilie eine perfekte Kombination aus modernem Stil und dem Komfort des Lebens im Herzen der Stadt. Die Immobilie zeichnet sich durch ein geräumiges Wohn-Esszimmer von 80 m<sup>2</sup> mit Kamin und voll ausgestatteter offener Küche aus, ideal für diejenigen, die eine helle und geräumige Wohnung in Palma suchen. Außerdem verfügt es über eine Innenterrasse, die für Ruhe im Herzen der Stadt sorgt.

Im Nachtbereich befinden sich drei Doppelschlafzimmer (früher fünf) mit Einbauschränken und zwei modern gestaltete Bäder. Die Parkettböden und weiß lackierten Holzarbeiten verleihen jedem Raum Eleganz und Wärme. Zu den Ausstattungsmerkmalen dieser renovierten Wohnung in Palma gehören eine Klimaanlage (warm/kalt), eine Osmoseanlage, Dreh-Kipp-Fenster und doppelt verglaste Aluminiumfenster. Das Gebäude ist herrschaftlich, mit tadellosen Gemeinschaftsbereichen und einer eleganten Eingangshalle, die den hohen Qualitätsstandard...

**Kontaktieren Sie uns,**  
wir helfen Ihnen gerne weiter,  
um Ihnen weitere Details und Informationen  
zukommen zu lassen.

La Rambla, Palma de Mallorca

REF. VPM2410001





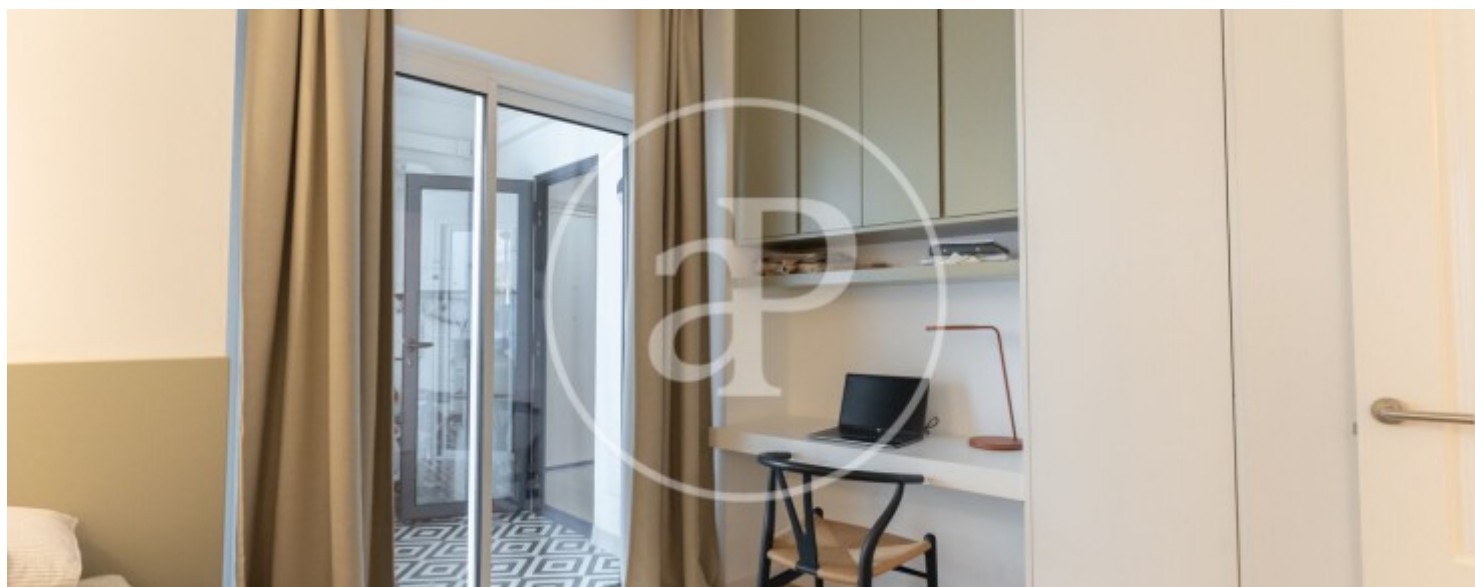
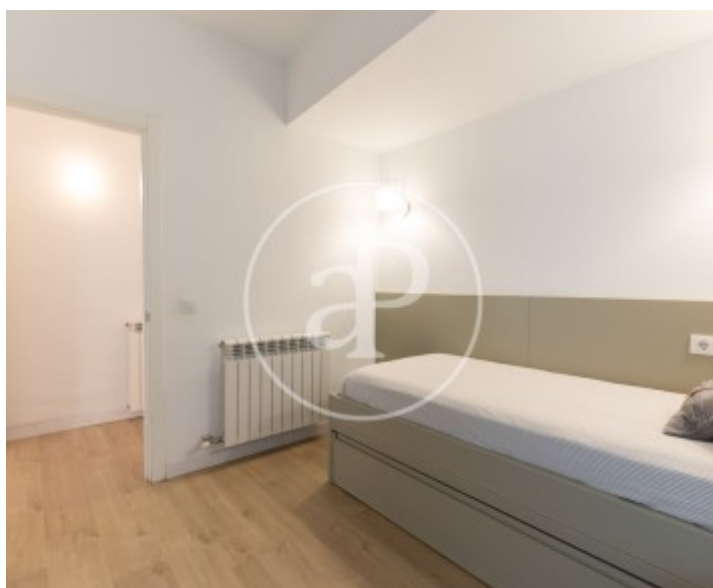
La Rambla, Palma de Mallorca

REF. VPM2410001



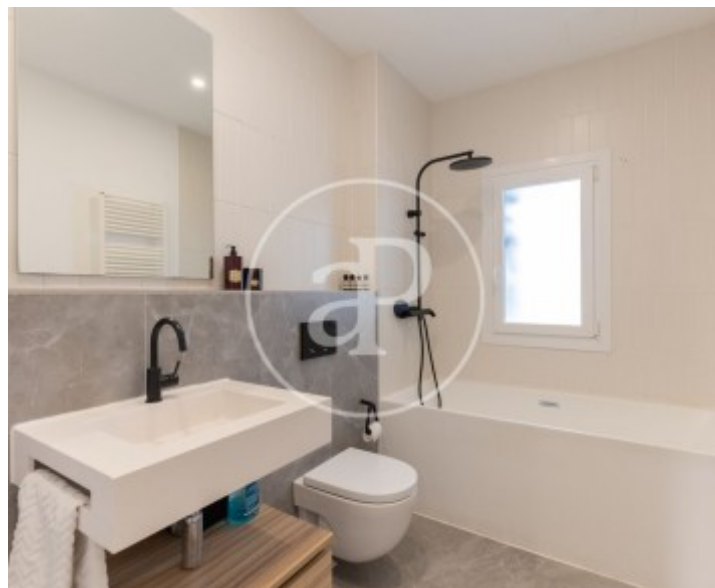
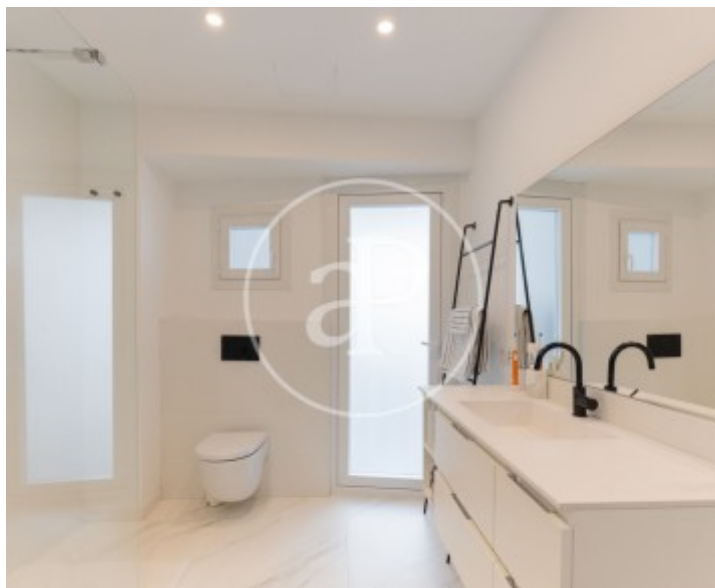
La Rambla, Palma de Mallorca

REF. VPM2410001



La Rambla, Palma de Mallorca

REF. VPM2410001



Die Daten der einzelnen Objekte sind nicht Bestandteil eines Angebotes oder Vertrages. Sie sollten die mündlichen oder schriftlichen Aussagen von aProperties in Bezug auf die Immobilie, ihren Zustand oder ihren Wert nicht als richtig oder sachlich betrachten. Die Fotos zeigen nur bestimmte Teile des Grundstücks, wie sie zum Zeitpunkt der Aufnahme waren. Die angegebenen Flächen, Maße und Entfernungen sind nur ungefähre Angaben und müssen vom Kunden überprüft werden. Computergenerierte Bilder sind nur ein Hinweis auf das mögliche Erscheinungsbild der Immobilie und können sich jederzeit ändern. Die Angaben zu einem Objekt können sich jederzeit ändern.