

La Bonanova, Palma de Mallorca

REF. APMS2605009

# Penthouse zur Miete in La Bonanova

## Merkmale

- ✓ Views
- ✓ Möbliert
- ✓ Terrasse
- ✓ Pool
- ✓ Hat Parkplatz
- ✓ Heizung
- ✓ AACC
- ✓ Garten
- ✓ Lift

Preis  
**2.500 €**

Gesamtfläche  
**90 m<sup>2</sup>**

Schlafzimmer  
**2**

Bäder  
**2**



**Im oberen Teil von La Bonanova befindet sich dieses wunderschöne Duplex-Penthouse mit Zugang zu einem spektakulären Chill-out-Bereich und mit herrlichem Blick auf das Schloss Bellver.**

Es handelt sich um ein modernes Wohngebäude mit hochwertigen Ausstattungen, Aufzug, Gartenanlagen und zwei großen Gemeinschaftspools. In der zweiten Etage befindet sich dieses Duplex-Penthouse mit 118 m<sup>2</sup> Wohnfläche, das über ein großzügiges und helles Wohn- und Esszimmer mit Zugang zu einer Terrasse mit herrlichem Blick auf das Schloss und den Wald von Bellver verfügt, sowie über eine separate, voll ausgestattete Küche mit

hochwertigen Geräten und einen unabhängigen Hauswirtschaftsraum. Im Schlafbereich befinden sich zwei Außen-Schlafzimmer mit Einbauschränken, eines davon mit Bad en suite und das andere mit direktem Zugang zur Terrasse, von der aus man lediglich die Vögel des Pinienwaldes hört. Zusätzlich gibt es ein weiteres Badezimmer mit Badewanne. Von der Terrasse gelangt man in die obere Etage, wo sich eine ca. 80 m<sup>2</sup> große Dachterrasse mit Pool, Chill-out-Bereich, Grill und Sauna befindet, mit spektakulärem Blick auf die Berge und das emblematische...

**Kontaktieren Sie uns,**  
wir helfen Ihnen gerne weiter,  
um Ihnen weitere Details und Informationen  
zukommen zu lassen.

La Bonanova, Palma de Mallorca

REF. APMS2605009



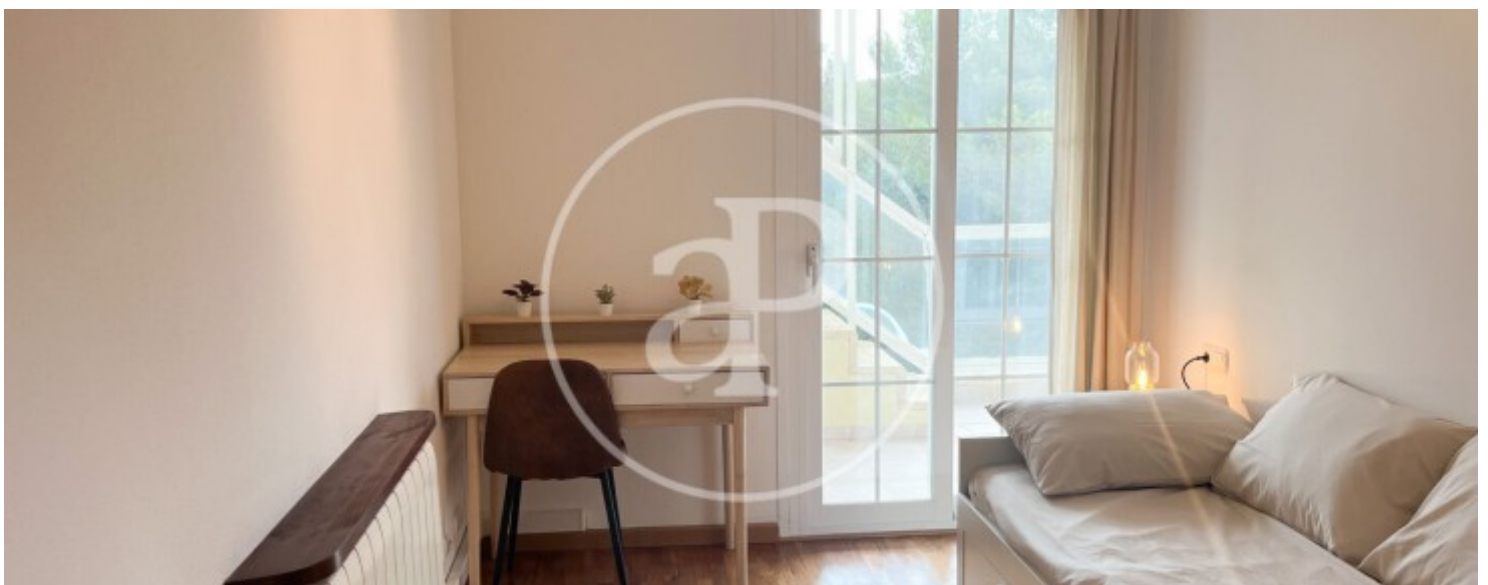
La Bonanova, Palma de Mallorca

REF. APMS2605009



La Bonanova, Palma de Mallorca

REF. APMS2605009



La Bonanova, Palma de Mallorca

REF. APMS2605009



Die Daten der einzelnen Objekte sind nicht Bestandteil eines Angebotes oder Vertrages. Sie sollten die mündlichen oder schriftlichen Aussagen von aProperties in Bezug auf die Immobilie, ihren Zustand oder ihren Wert nicht als richtig oder sachlich betrachten. Die Fotos zeigen nur bestimmte Teile des Grundstücks, wie sie zum Zeitpunkt der Aufnahme waren. Die angegebenen Flächen, Maße und Entfernungen sind nur ungefähre Angaben und müssen vom Kunden überprüft werden. Computergenerierte Bilder sind nur ein Hinweis auf das mögliche Erscheinungsbild der Immobilie und können sich jederzeit ändern. Die Angaben zu einem Objekt können sich jederzeit ändern.