



La Bonanova, Palma de Mallorca

REF. VPM2509009

Duplex zu verkaufen in La Bonanova

Merkmale

Gesamtfläche
153 m²

Schlafzimmer
4

Bäder
3

- ✓ Views
- ✓ Möbliert
- ✓ AACC
- ✓ Garten
- ✓ Hat Parkplatz
- ✓ Heizung
- ✓ Abstellraum
- ✓ Terrasse
- ✓ Pool

Preis

800.000 €



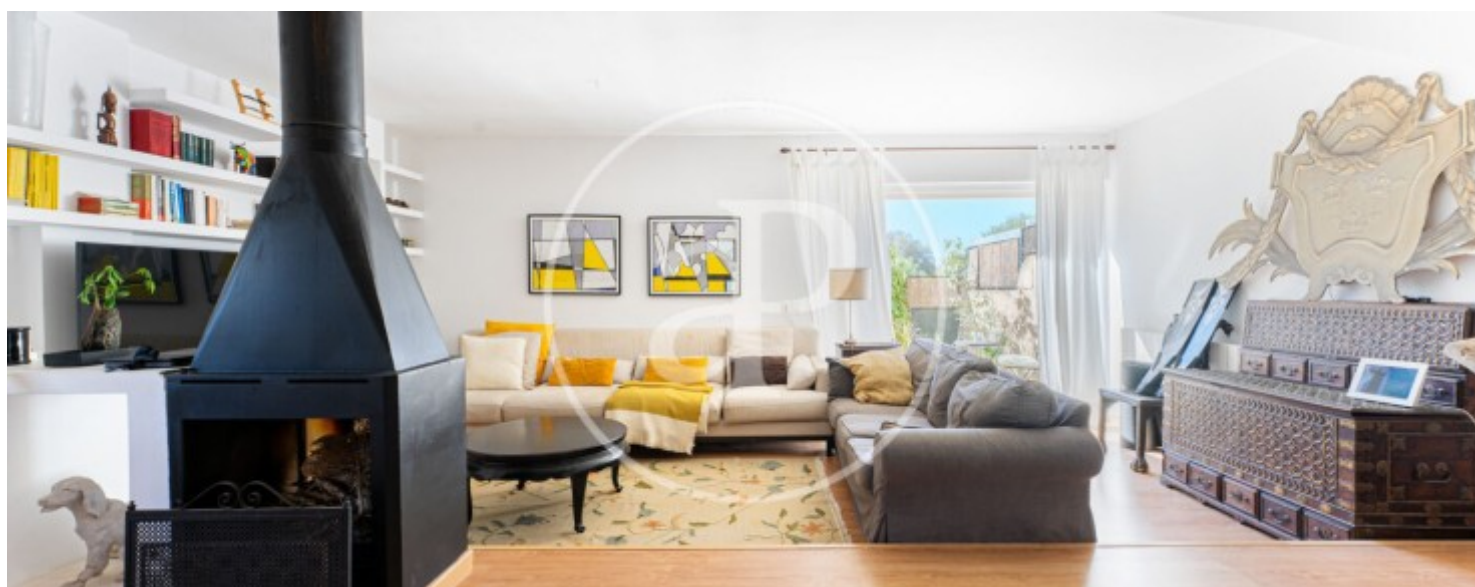
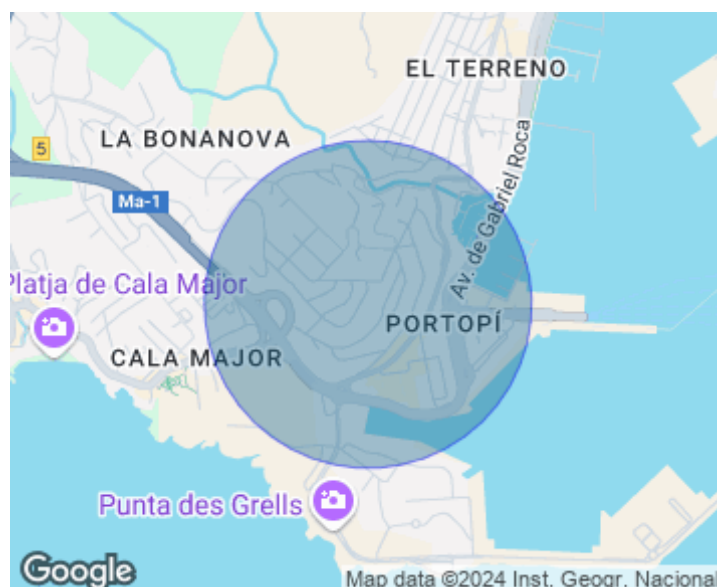
Dieses attraktive Duplex-Apartment zeichnet sich durch sein helles Wohnzimmer im Erdgeschoss aus, das über einen gemütlichen Kamin und ein großes Fenster verfügt, das auf die Außenterrasse führt. Die moderne, voll ausgestattete Küche mit einer großzügigen Kochinsel in der Mitte ist der perfekte Treffpunkt für die Familie. Außerdem gibt es auf dieser Etage einen praktischen Hauswirtschaftsraum und ein Gäste-WC. Im Obergeschoss befinden sich vier gemütliche Schlafzimmer. Die Master-Suite mit Blick auf den Garten verfügt über ein eigenes Bad. Die anderen drei Schlafzimmer, zwei davon sind Doppelzimmer und ein Einzelzimmer, das sich ideal als Büro eignet, teilen sich ein kürzlich renoviertes Badezimmer. Der

Garten, der in einem charmanten mediterranen Stil gestaltet ist, bietet einen direkten Zugang vom Innenbereich aus und verfügt über einen Grillplatz und eine kleine Holz-Casita, die zum Genießen im Freien einlädt. Im Untergeschoss befinden sich zwei Parkplätze und zwei geräumige Abstellräume, die zusätzlichen Komfort und Funktionalität bieten. In einem der exklusivsten und ruhigsten Viertel Palmas gelegen, zeichnet sich La Bonanova durch seine gehobene Wohnatmosphäre aus, ideal für Familien und diejenigen, die einen entspannten...

Kontaktieren Sie uns,
wir helfen Ihnen gerne weiter,
um Ihnen weitere Details und Informationen
zukommen zu lassen.

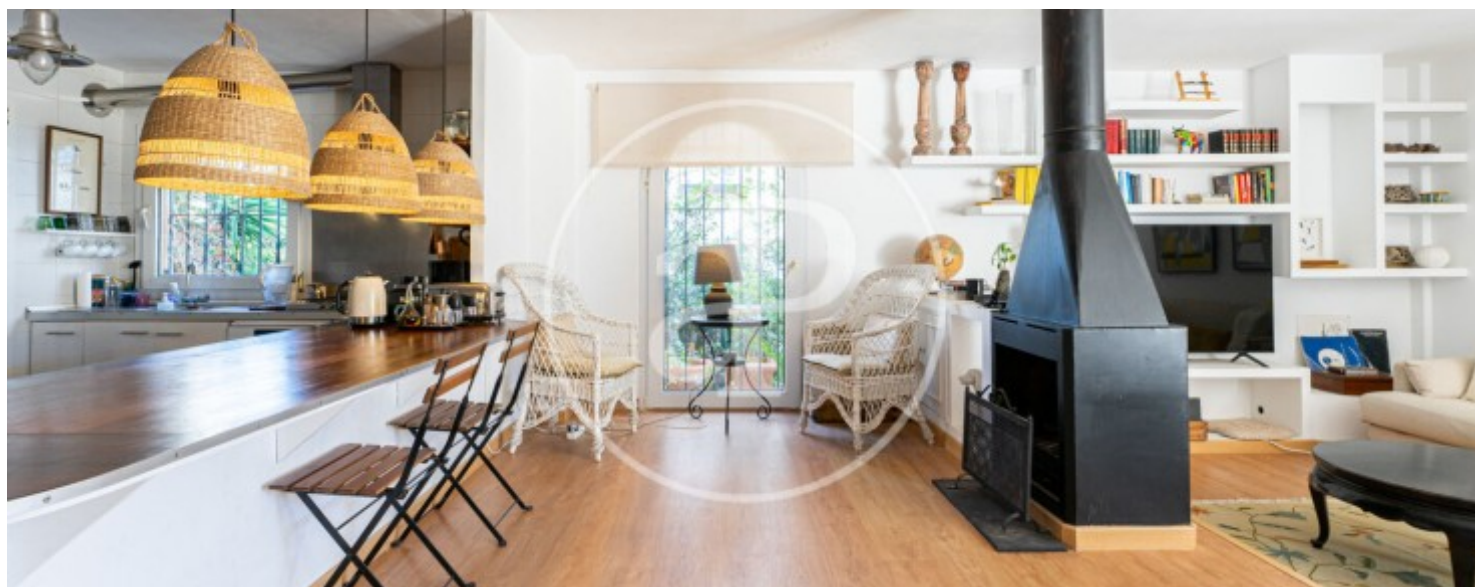
La Bonanova, Palma de Mallorca

REF. VPM2509009



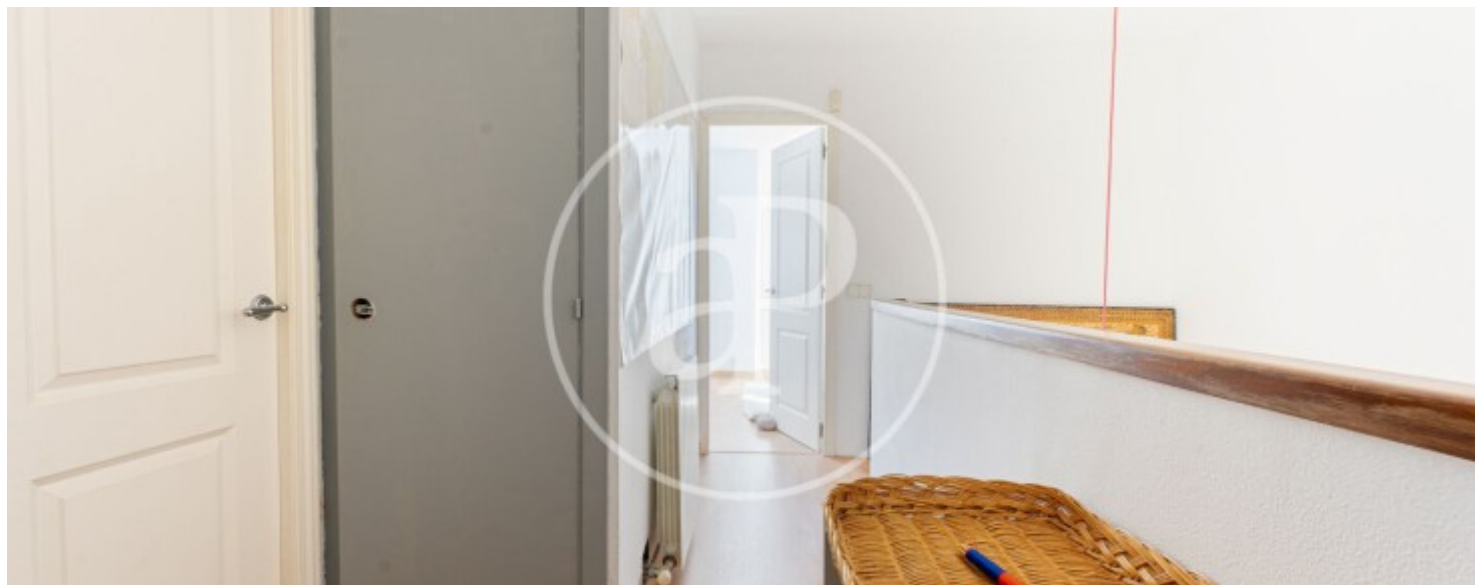
La Bonanova, Palma de Mallorca

REF. VPM2509009



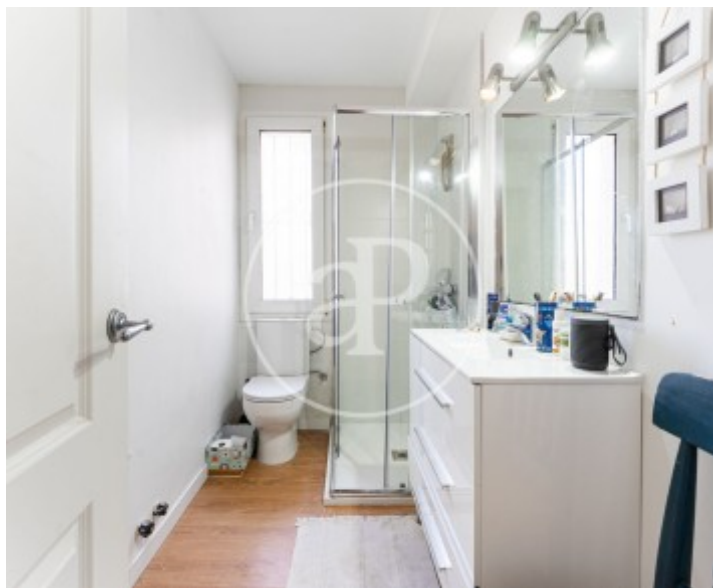
La Bonanova, Palma de Mallorca

REF. VPM2509009



La Bonanova, Palma de Mallorca

REF. VPM2509009



Die Daten der einzelnen Objekte sind nicht Bestandteil eines Angebotes oder Vertrages. Sie sollten die mündlichen oder schriftlichen Aussagen von aProperties in Bezug auf die Immobilie, ihren Zustand oder ihren Wert nicht als richtig oder sachlich betrachten. Die Fotos zeigen nur bestimmte Teile des Grundstücks, wie sie zum Zeitpunkt der Aufnahme waren. Die angegebenen Flächen, Maße und Entfernungen sind nur ungefähre Angaben und müssen vom Kunden überprüft werden. Computergenerierte Bilder sind nur ein Hinweis auf das mögliche Erscheinungsbild der Immobilie und können sich jederzeit ändern. Die Angaben zu einem Objekt können sich jederzeit ändern.