



La Bonanova, Palma de Mallorca

REF. APM2601007

Wohnung Zur Miete mit Terrasse in La Bonanova (Palma de Mallorca)

Merkmale

- ✓ Views
- ✓ Möbliert
- ✓ Terrasse
- ✓ Lift
- ✓ Heizung
- ✓ AACC
- ✓ Garten
- ✓ Hat Parkplatz

Preis

1.600 €

Gesamtfläche

135 m²

Schlafzimmer

3

Bäder

2



Wohnung möbliert von 135 m2 mit Terrasse von 15m2 und Ausblicke Im Großraum von La Bonanova, Palma de Mallorca.

Die Immobilie hat 3 Zimmer, Kamin, 1 Parkplatz, Klimaanlage, Einbauschränke, Waschküche, Garten und Heizung.

Kontaktieren Sie uns,
wir helfen Ihnen gerne weiter,
um Ihnen weitere Details und Informationen
zukommen zu lassen.

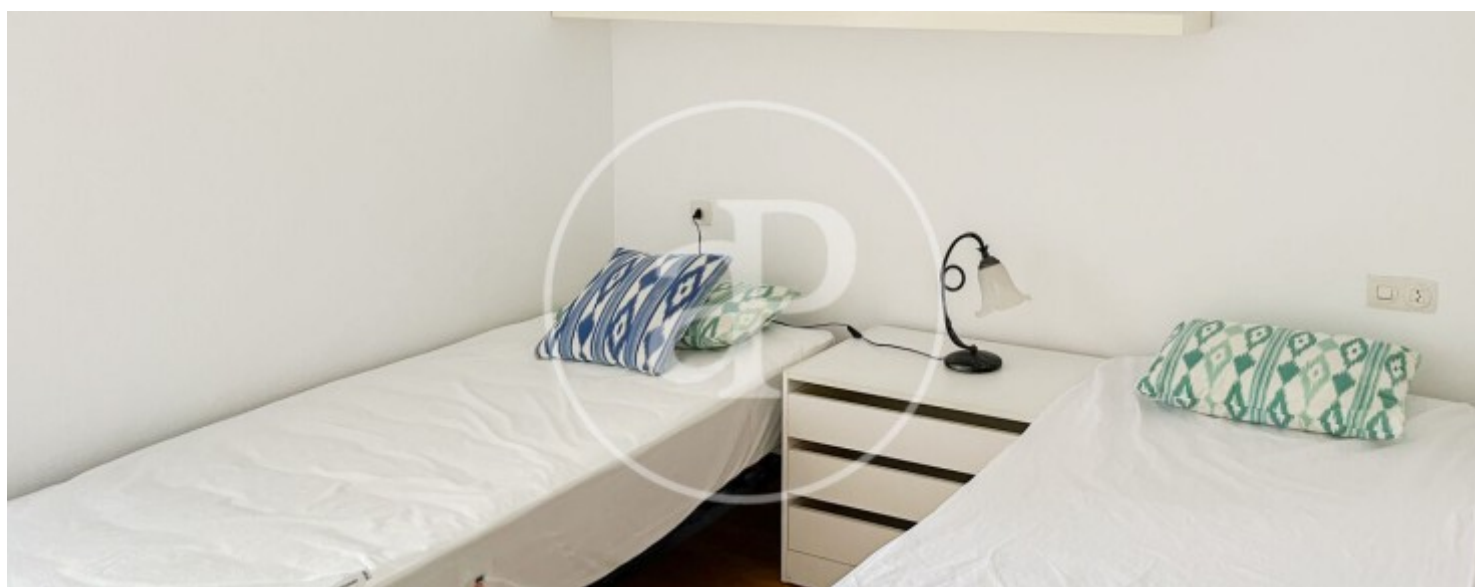
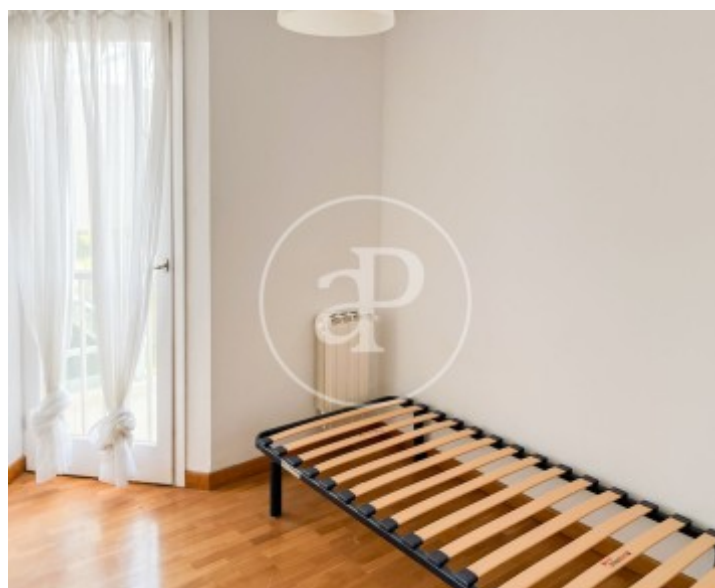
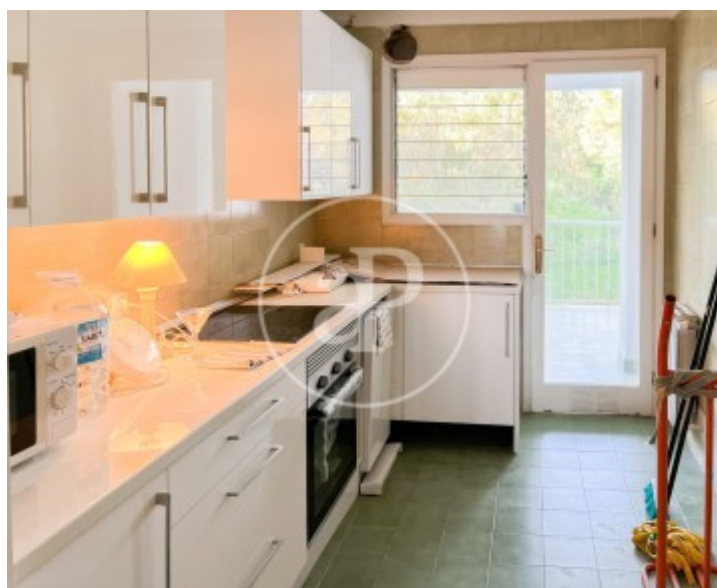
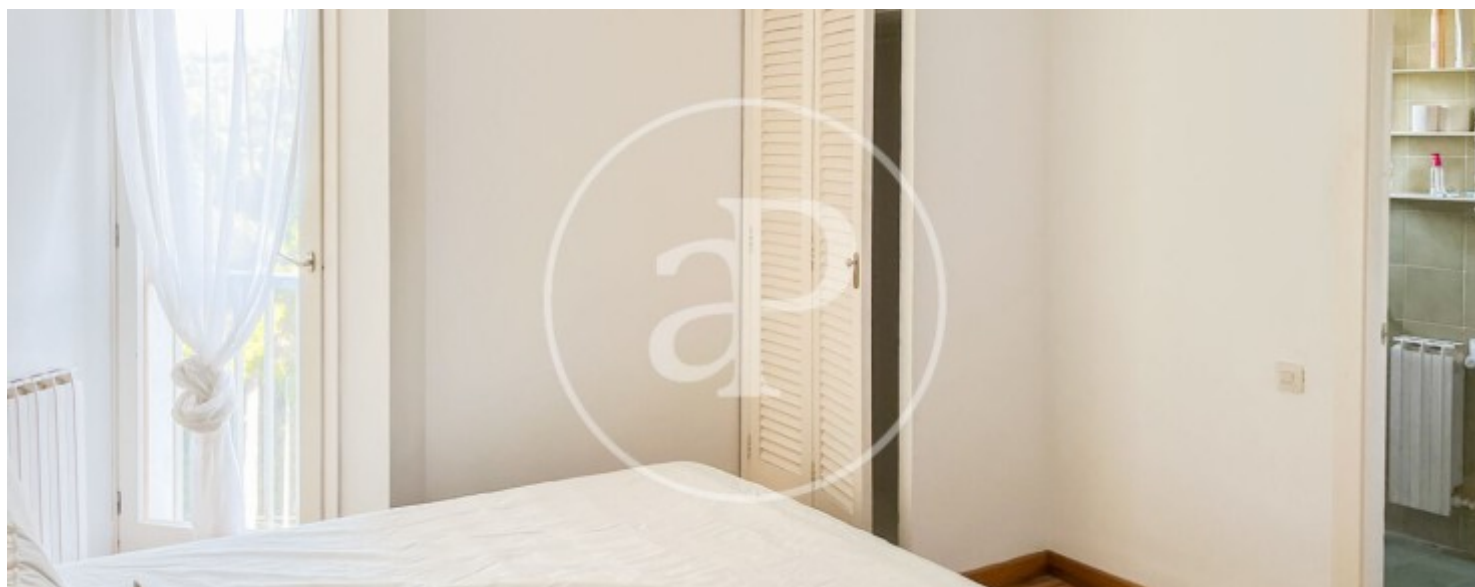
La Bonanova, Palma de Mallorca

REF. APM2601007



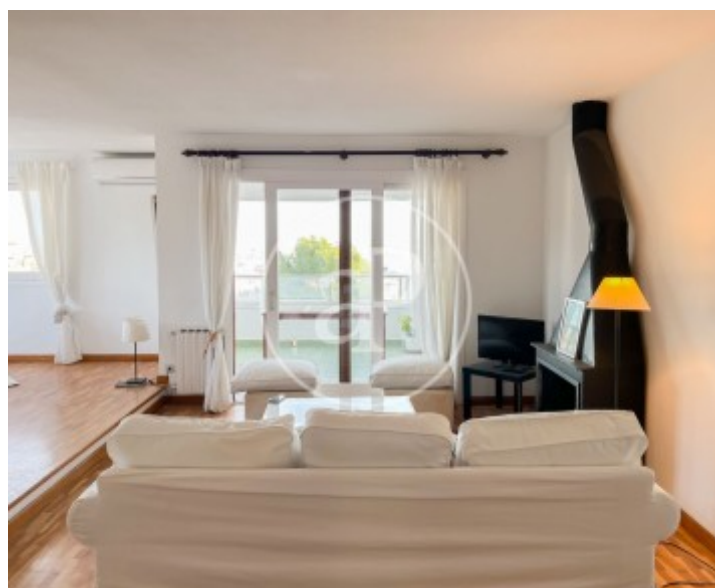
La Bonanova, Palma de Mallorca

REF. APM2601007



La Bonanova, Palma de Mallorca

REF. APM2601007



La Bonanova, Palma de Mallorca

REF. APM2601007



Die Daten der einzelnen Objekte sind nicht Bestandteil eines Angebotes oder Vertrages. Sie sollten die mündlichen oder schriftlichen Aussagen von aProperties in Bezug auf die Immobilie, ihren Zustand oder ihren Wert nicht als richtig oder sachlich betrachten. Die Fotos zeigen nur bestimmte Teile des Grundstücks, wie sie zum Zeitpunkt der Aufnahme waren. Die angegebenen Flächen, Maße und Entfernungen sind nur ungefähre Angaben und müssen vom Kunden überprüft werden. Computergenerierte Bilder sind nur ein Hinweis auf das mögliche Erscheinungsbild der Immobilie und können sich jederzeit ändern. Die Angaben zu einem Objekt können sich jederzeit ändern.