



La Bonanova, Palma de Mallorca

REF. VPM2302042

Erdgeschosswohnung mit Terrasse, Meer- und Kathedralenblick zu verkaufen

Merkmale

- ✓ Views
- ✓ Terrasse
- ✓ Lift
- ✓ Heizung
- ✓ Garten
- ✓ Hat Parkplatz

Gesamtfläche

125 m²

Schlafzimmer

3

Bäder

2

Preis

450.000 €



In der beliebten Wohngegend Bonanova, nur wenige Minuten vom Einkaufszentrum Porto Pi, der Promenade und dem berühmten Club de Mar entfernt, befindet sich diese ca.

100 qm große, nach Osten ausgerichtete Außenwohnung mit schönem Blick auf das Meer und die Kathedrale in hervorragender Lage in einer der besten Wohngegenden Palmas. Diese Wohnanlage verfügt über Freiflächen im Gemeinschaftsbereich mit großen Gartenanlagen. Die zu renovierende Immobilie zeichnet sich durch ihre Helligkeit und ihren schönen Meerblick aus. Die Aufteilung umfasst drei Schlafzimmer, alle außen und lichtdurchflutet, davon zwei Doppelzimmer

und ein Einzelzimmer mit Einbauschränken, zwei komplette Bäder, eines davon en suite, die Küche mit direktem Zugang zur Waschküche und zu einer großen Terrasse, die das ganze Haus umgibt. Das geräumige Wohn-Esszimmer öffnet sich auf die vordere Terrasse mit Meerblick, von der aus man ruhige Abende genießen und die emblematische beleuchtete Kathedrale von Palma im Vordergrund sehen kann. Die Ausstattung umfasst eine Gasheizung im ganzen Haus, Holzschreinereiarbeiten innen und außen mit mallorquinischen Fensterläden, sowie einen Parkplatz auf...

Kontaktieren Sie uns,
wir helfen Ihnen gerne weiter,
um Ihnen weitere Details und Informationen
zukommen zu lassen.

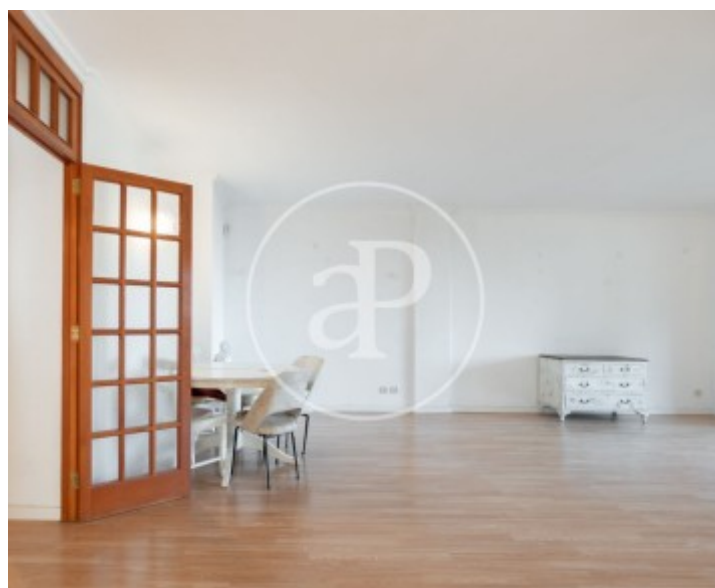
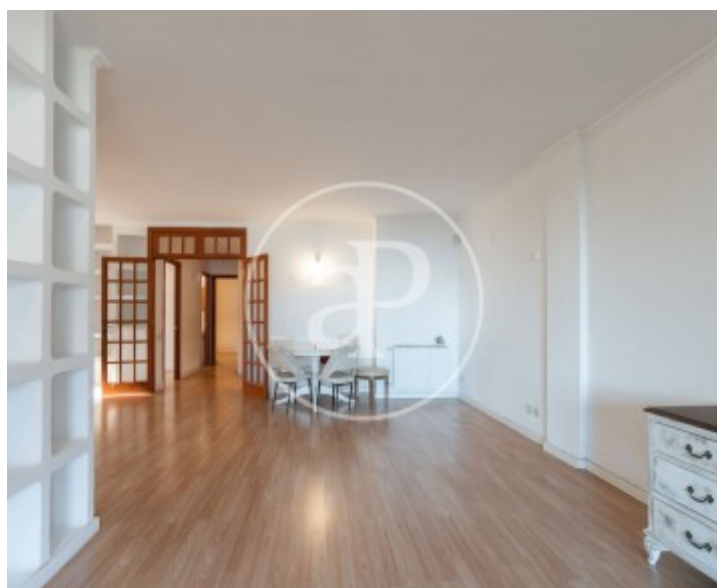
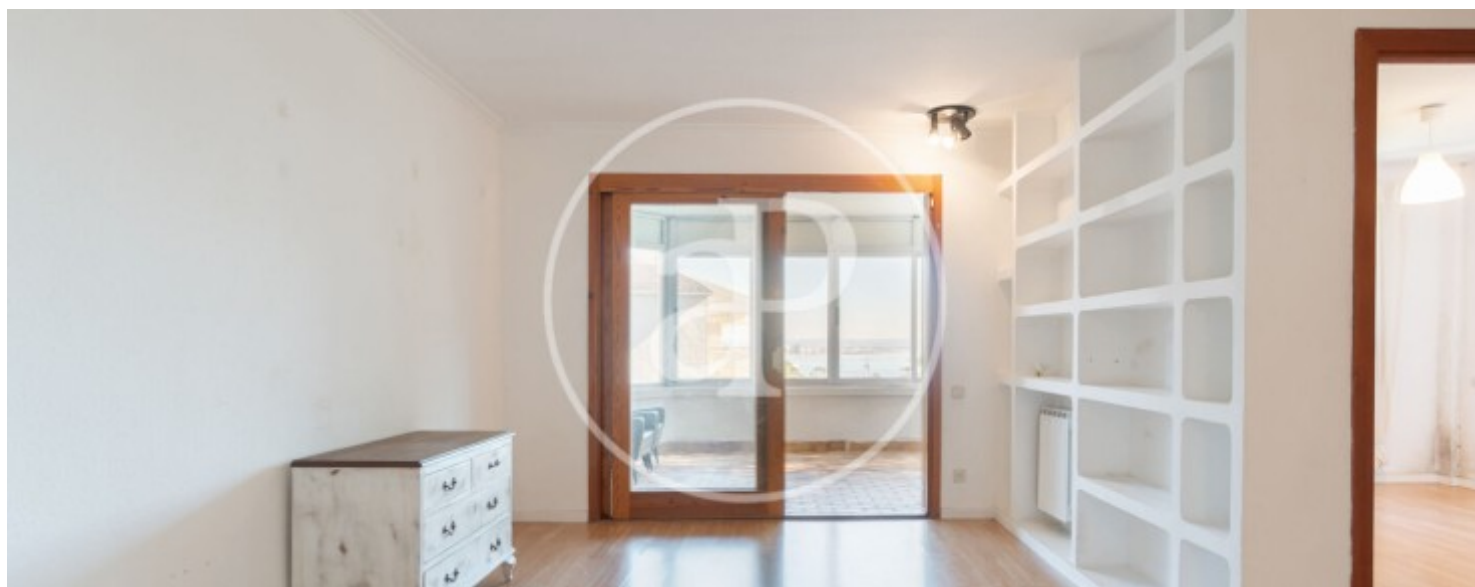
La Bonanova, Palma de Mallorca

REF. VPM2302042



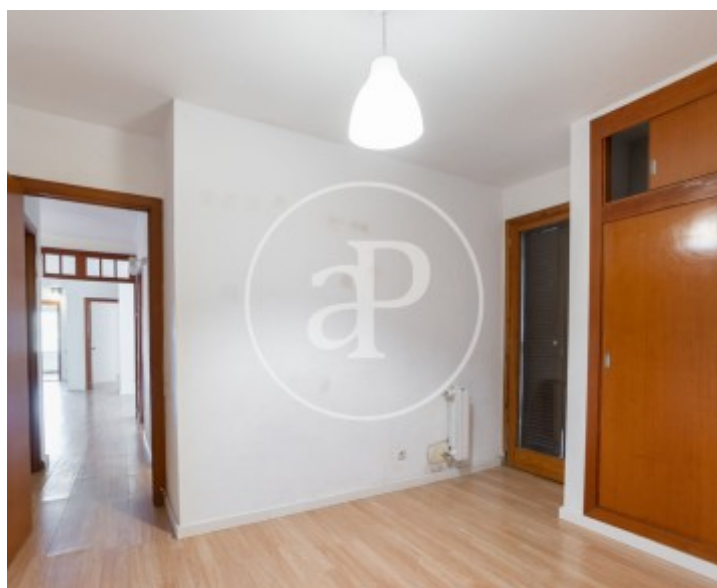
La Bonanova, Palma de Mallorca

REF. VPM2302042



La Bonanova, Palma de Mallorca

REF. VPM2302042



La Bonanova, Palma de Mallorca

REF. VPM2302042



Die Daten der einzelnen Objekte sind nicht Bestandteil eines Angebotes oder Vertrages. Sie sollten die mündlichen oder schriftlichen Aussagen von aProperties in Bezug auf die Immobilie, ihren Zustand oder ihren Wert nicht als richtig oder sachlich betrachten. Die Fotos zeigen nur bestimmte Teile des Grundstücks, wie sie zum Zeitpunkt der Aufnahme waren. Die angegebenen Flächen, Maße und Entfernungen sind nur ungefähre Angaben und müssen vom Kunden überprüft werden. Computergenerierte Bilder sind nur ein Hinweis auf das mögliche Erscheinungsbild der Immobilie und können sich jederzeit ändern. Die Angaben zu einem Objekt können sich jederzeit ändern.