



La Bonanova, Palma de Mallorca

REF. VPM2211016

Wohnung mit Blick auf die Bucht in Joan Miró zu verkaufen

Merkmale

- ✓ Views
- ✓ AACC
- ✓ Pool
- ✓ Möbliert
- ✓ Terrasse
- ✓ Lift

Preis

350.000 €

Gesamtfläche

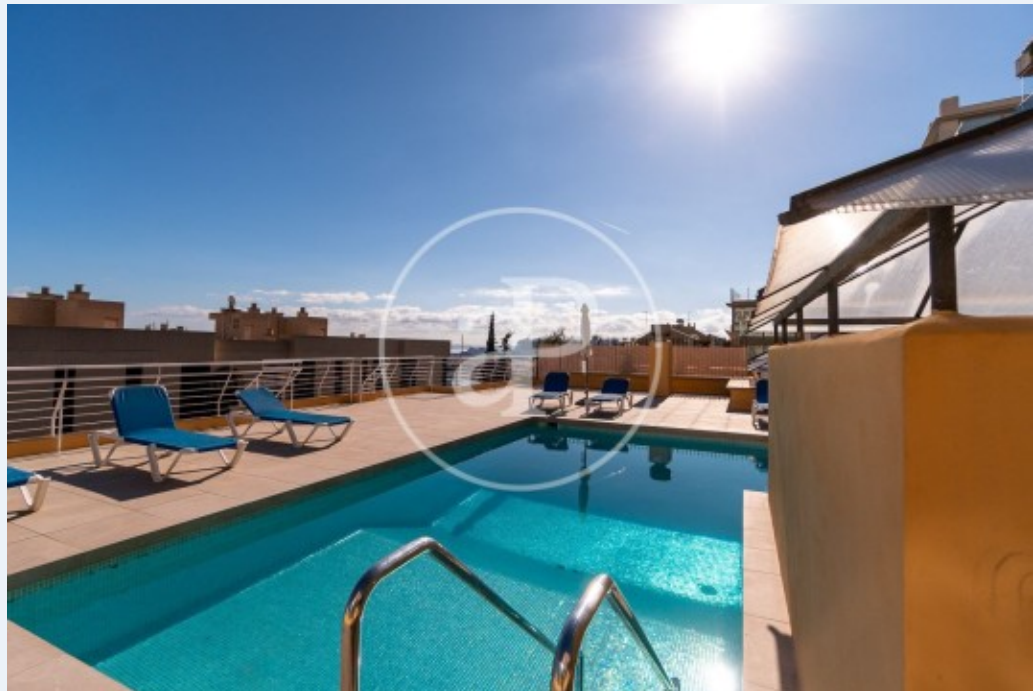
114 m²

Schlafzimmer

3

Bäder

2



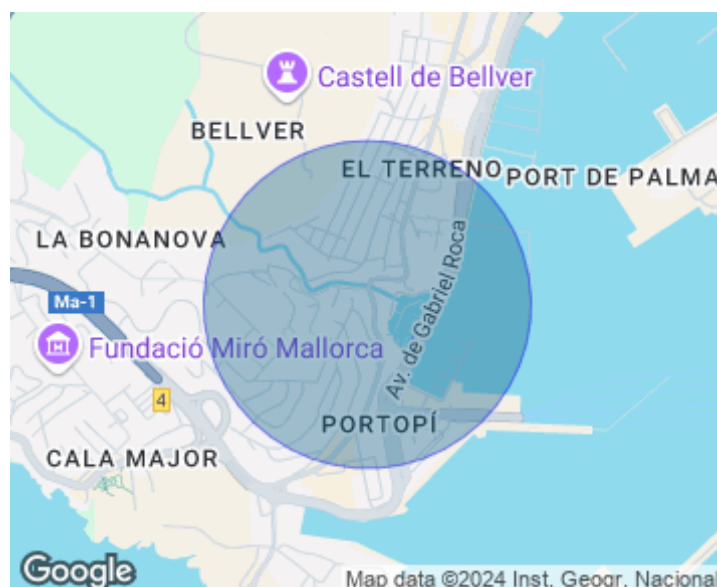
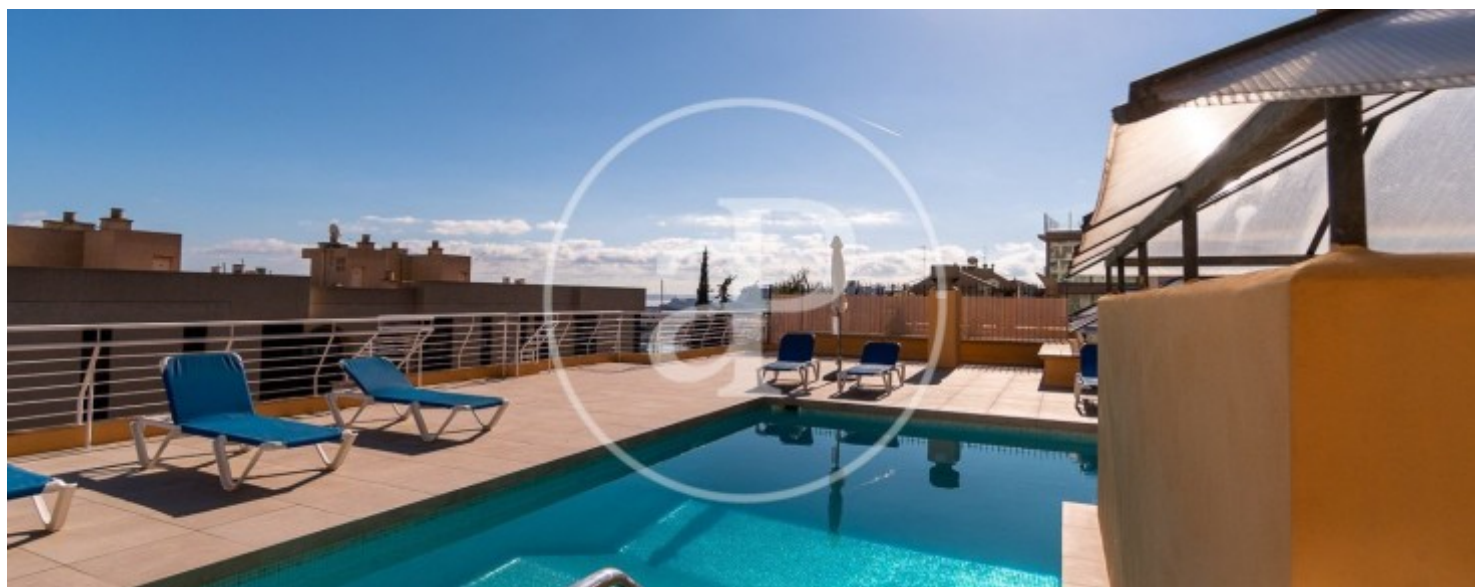
Die Wohnung befindet sich in der Avenida Joan Miró, nur einen Katzensprung vom Einkaufszentrum Porto Pi entfernt, mit sehr guter Anbindung an alle öffentlichen Verkehrsmittel und in der Nähe der internationalen Schulen. Sie ist ideal, um durch die umliegenden Wälder zur Burg Bellver zu spazieren und hat über die Dársena de Can Barbará eine sehr gute Anbindung an den Paseo Marítimo. Diese ruhige Wohnung von 92 qm befindet sich im dritten und letzten Stock eines Gebäudes mit Aufzug, es ist in der Eingangshalle, die zu einem Korridor, wo es eine externe Schlafzimmer mit Bad und eine Küche mit Ausgang zum Hauswirtschaftsraum verteilt. Auf der Rückseite befindet sich ein geräumiges Wohn-Esszimmer mit Zugang zu einer kleinen Terrasse von 10

qm, die sehr gut zur Mittagssonne ausgerichtet ist. Vom Wohnzimmer aus gelangt man in das Hauptschlafzimmer mit eigenem Bad und ein drittes Schlafzimmer, das als Ankleidezimmer oder Büro genutzt werden kann, alle mit Einbauschränken. Parkettboden, Einbaustrahler, Heizung und Klimaanlage mit Wärmepumpe und Disqualifier. Das Gebäude verfügt über zwei Aufzüge und ist für Menschen mit eingeschränkter Mobilität ausgestattet, es hat ein Gemeinschaftsschwimmbad mit Solarium auf der oberen Terrasse. Das Gebäude hat zwei Eingänge, einen von...

Kontaktieren Sie uns,
wir helfen Ihnen gerne weiter,
um Ihnen weitere Details und Informationen
zukommen zu lassen.

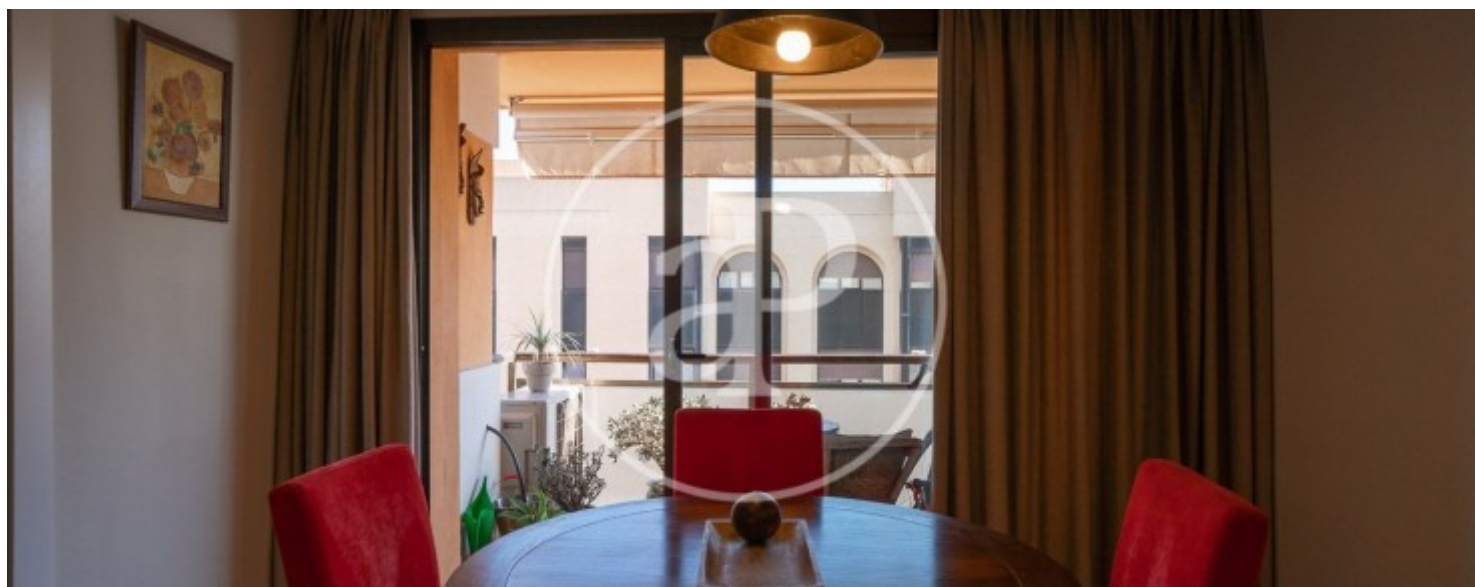
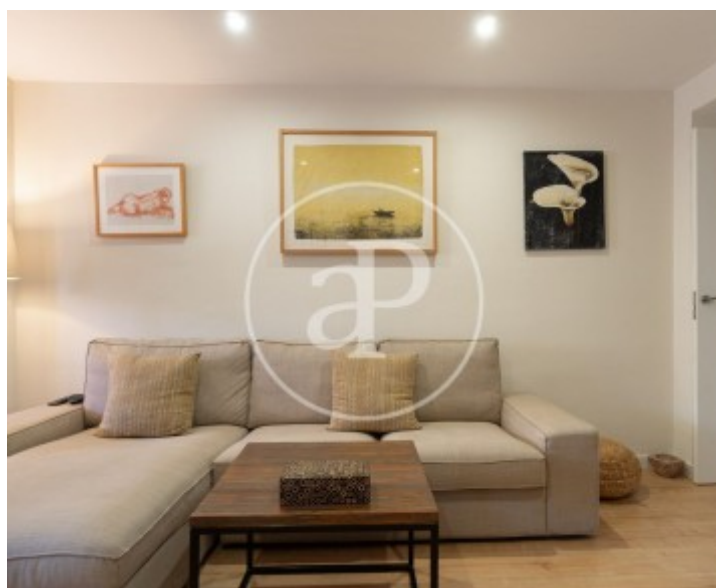
La Bonanova, Palma de Mallorca

REF. VPM2211016



La Bonanova, Palma de Mallorca

REF. VPM2211016



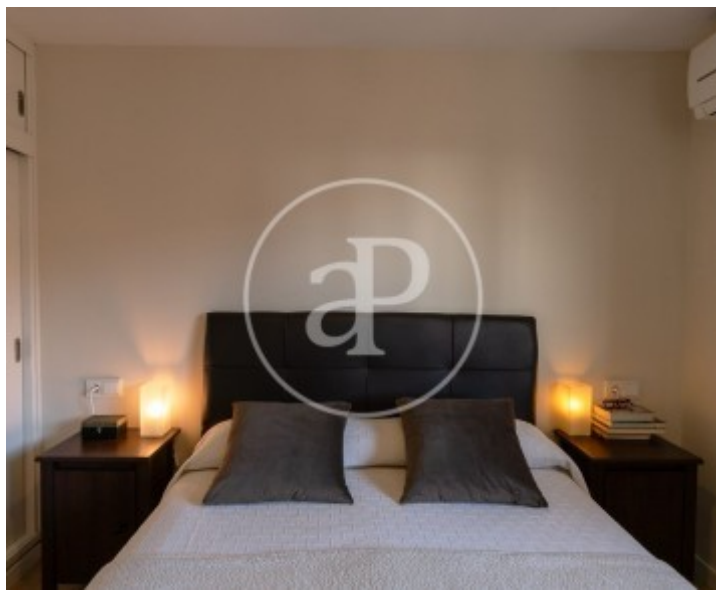
La Bonanova, Palma de Mallorca

REF. VPM2211016



La Bonanova, Palma de Mallorca

REF. VPM2211016



Die Daten der einzelnen Objekte sind nicht Bestandteil eines Angebotes oder Vertrages. Sie sollten die mündlichen oder schriftlichen Aussagen von aProperties in Bezug auf die Immobilie, ihren Zustand oder ihren Wert nicht als richtig oder sachlich betrachten. Die Fotos zeigen nur bestimmte Teile des Grundstücks, wie sie zum Zeitpunkt der Aufnahme waren. Die angegebenen Flächen, Maße und Entfernungen sind nur ungefähre Angaben und müssen vom Kunden überprüft werden. Computergenerierte Bilder sind nur ein Hinweis auf das mögliche Erscheinungsbild der Immobilie und können sich jederzeit ändern. Die Angaben zu einem Objekt können sich jederzeit ändern.