



El Terreno, Palma de Mallorca

REF. APM2511009

# Wohnung zur Miete in Paseo Marítimo

## Merkmale

- ✓ Views
- ✓ AACC
- ✓ Lift
- ✓ Möbliert
- ✓ Terrasse
- ✓ Hat Parkplatz

Preis

**1.650 €**

Gesamtfläche

**86 m<sup>2</sup>**

Schlafzimmer

**1**

Badezimmer

**1**



**In der begehrten Gegend von Paseo Marítimo, finden wir diese tadellose Wohnung von 65m<sup>2</sup> mit Terrasse von 22m<sup>2</sup> und Meerblick.**

Von der Eingangstür der Wohnung durch einen kleinen Flur, haben wir Zugang zu einem geräumigen und hellen Wohn-Esszimmer mit sehr gutem Geschmack mit einem großen Fenster, das auf eine sehr angenehme Terrasse mit Tisch und Sofas zum Entspannen führt dekoriert. Die Küche ist unabhängig, aber gleichzeitig offen zum Wohnzimmer, sie ist komplett eingerichtet und ausgestattet. Im Nachtbereich befindet sich ein Doppelzimmer mit Einbauschränken und ein sehr geräumiges Bad mit Dusche.

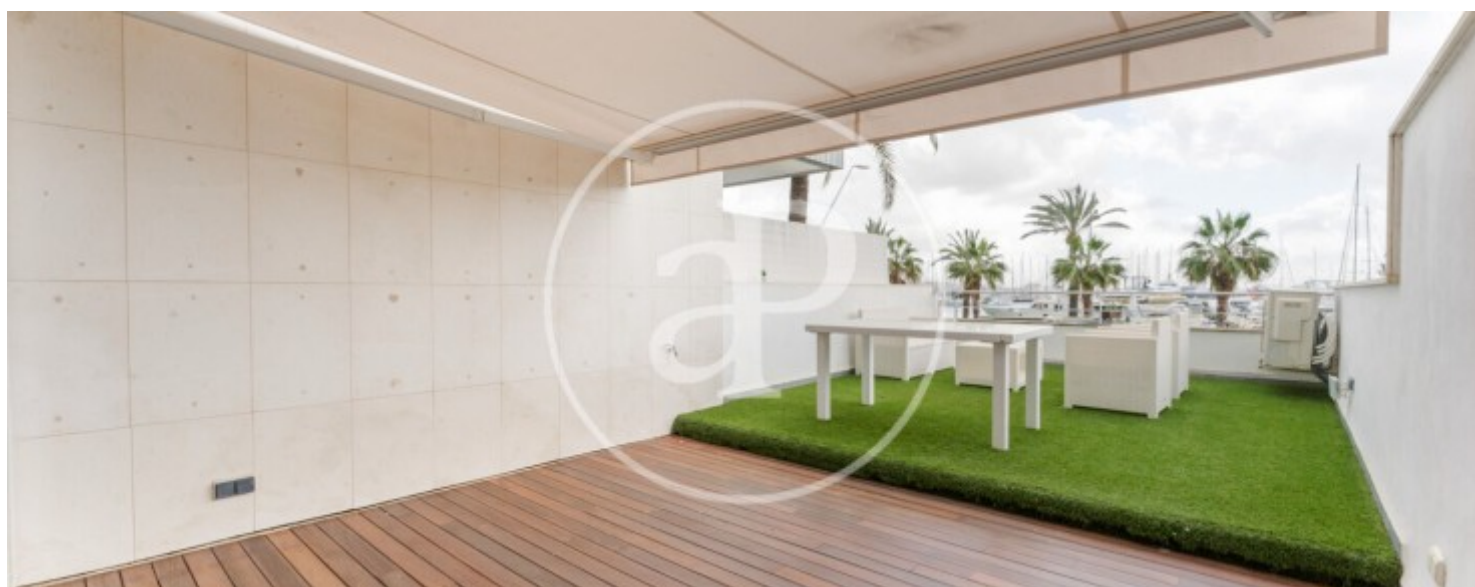
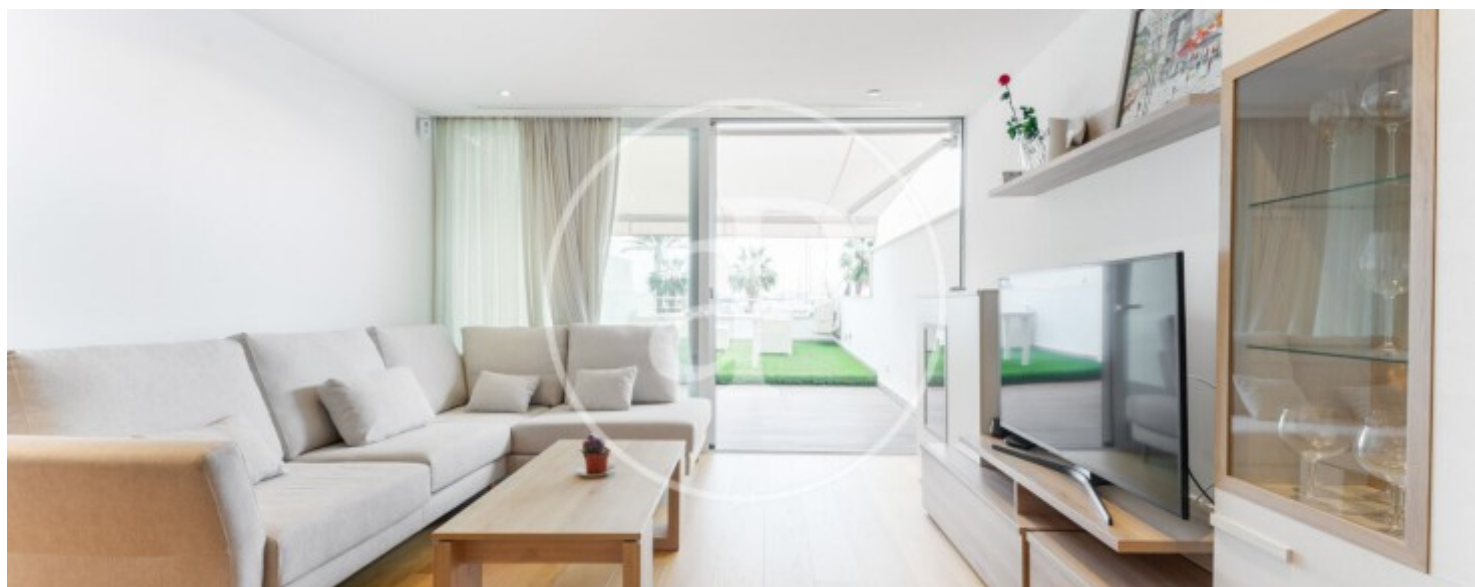
Das Anwesen ist voll möbliert und ausgestattet, bereit zum Einzug, es hat Parkettböden, doppelt verglaste Fenster, Klimaanlage warm-kalt durch Leitungen im Wohnzimmer und im Schlafzimmer.

Gemeinschaftsgebühren, IBI und Wasser sind inbegriffen, der Rest der Versorgungsleistungen (Strom und Internet) wird vom Mieter bezahlt werden. Ausgezeichnete Lage in der Nähe von Bars, Restaurants, Supermärkten und dem Yachthafen „El Club de Mar“. Innerhalb von 10 Minuten Fahrt können Sie verschiedene Strände und Golfplätze in der...

**Kontaktieren Sie uns,**  
wir helfen Ihnen gerne weiter,  
um Ihnen weitere Details und Informationen  
zukommen zu lassen.

El Terreno, Palma de Mallorca

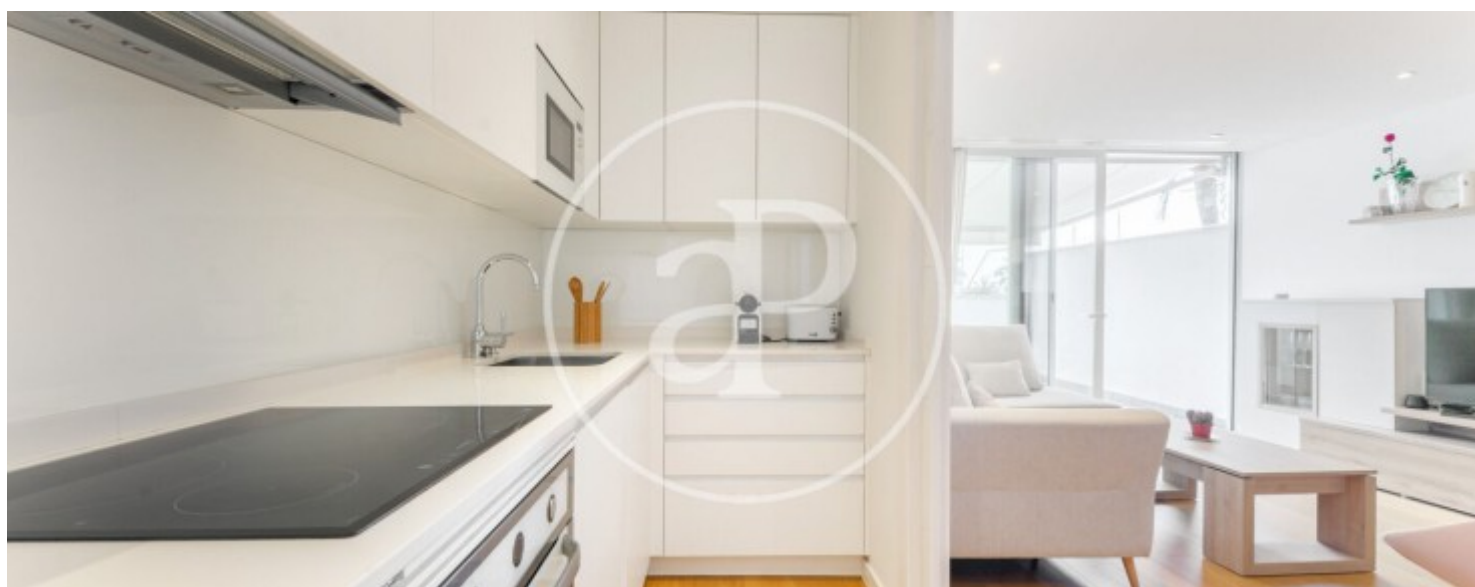
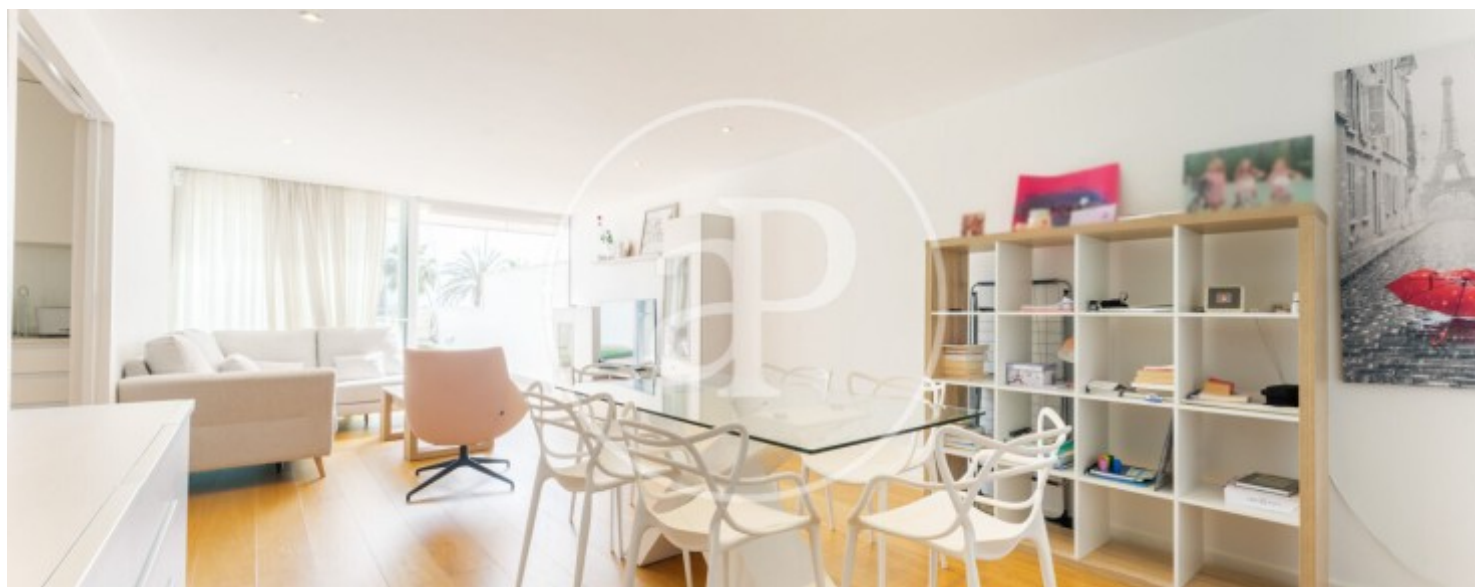
REF. APM2511009





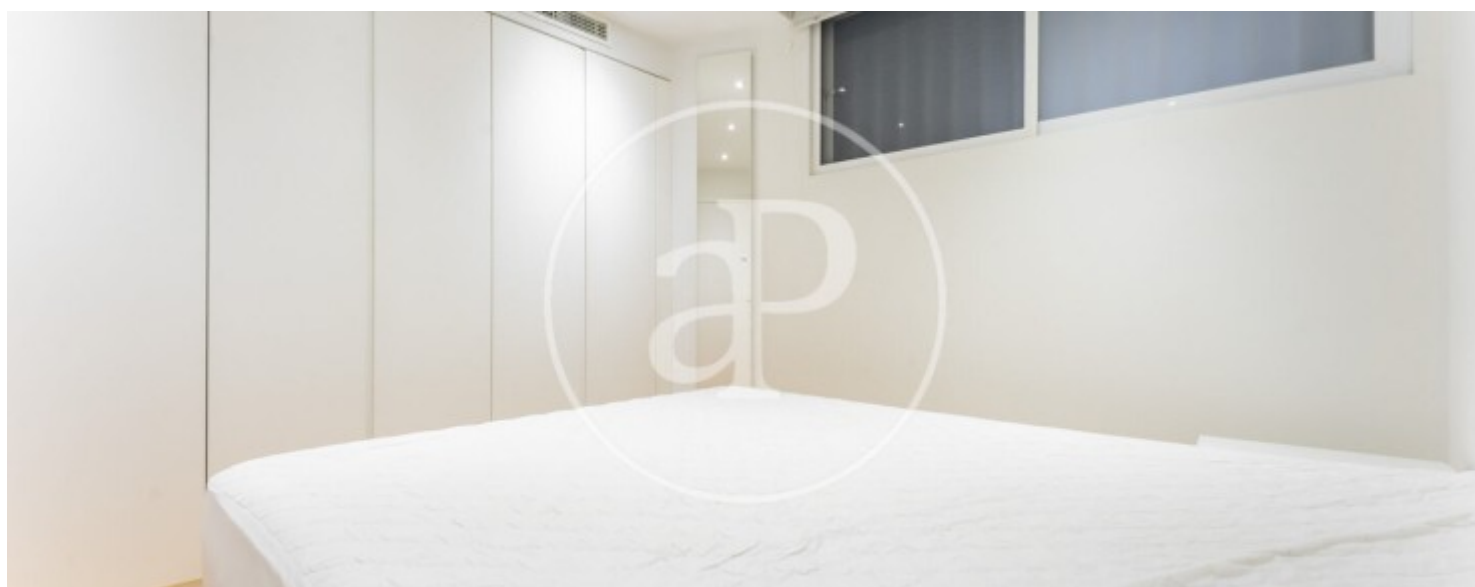
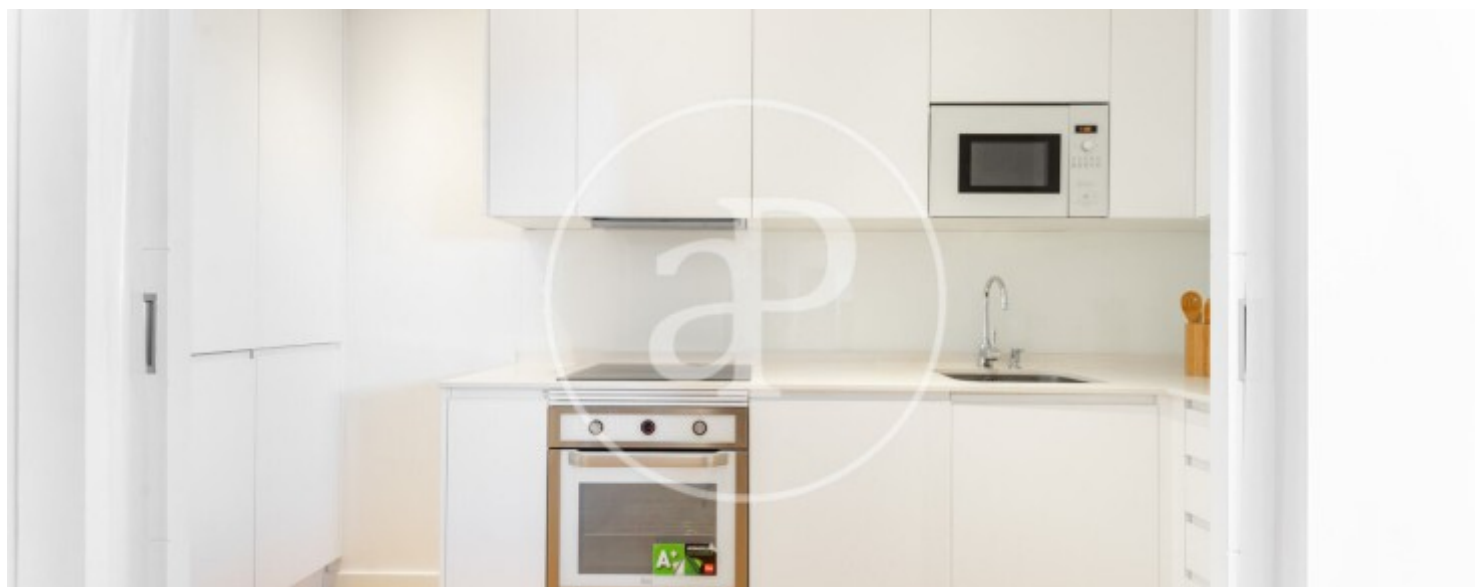
El Terreno, Palma de Mallorca

REF. APM2511009



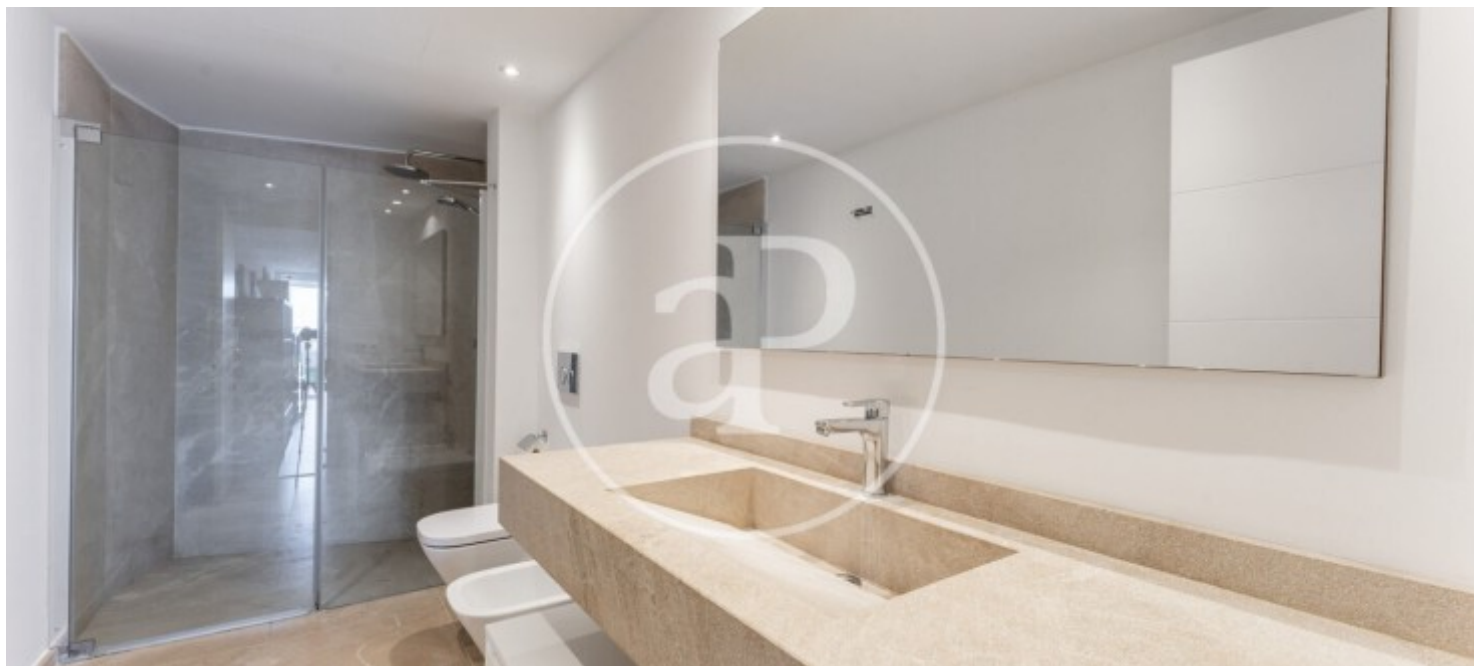
El Terreno, Palma de Mallorca

REF. APM2511009



El Terreno, Palma de Mallorca

REF. APM2511009



Die Daten der einzelnen Objekte sind nicht Bestandteil eines Angebotes oder Vertrages. Sie sollten die mündlichen oder schriftlichen Aussagen von aProperties in Bezug auf die Immobilie, ihren Zustand oder ihren Wert nicht als richtig oder sachlich betrachten. Die Fotos zeigen nur bestimmte Teile des Grundstücks, wie sie zum Zeitpunkt der Aufnahme waren. Die angegebenen Flächen, Maße und Entfernungen sind nur ungefähre Angaben und müssen vom Kunden überprüft werden. Computergenerierte Bilder sind nur ein Hinweis auf das mögliche Erscheinungsbild der Immobilie und können sich jederzeit ändern. Die Angaben zu einem Objekt können sich jederzeit ändern.