



El Terreno, Palma de Mallorca

REF. APM2509007

Reihenhaus zur Miete mit Terrasse in El Terreno

Merkmale

- ✓ Views
- ✓ AACC
- ✓ Terrasse
- ✓ Pool
- ✓ Gym
- ✓ Hat Parkplatz

Gesamtfläche

137 m²

Schlafzimmer

2

Bäder

3

Preis

1.900 €



In der historischen Nachbarschaft von El Terreno finden wir dieses Stadthaus, das von den renommierten Architekturbüros MRVDV aus den Niederlanden und GRAS aus Mallorca entworfen wurde.

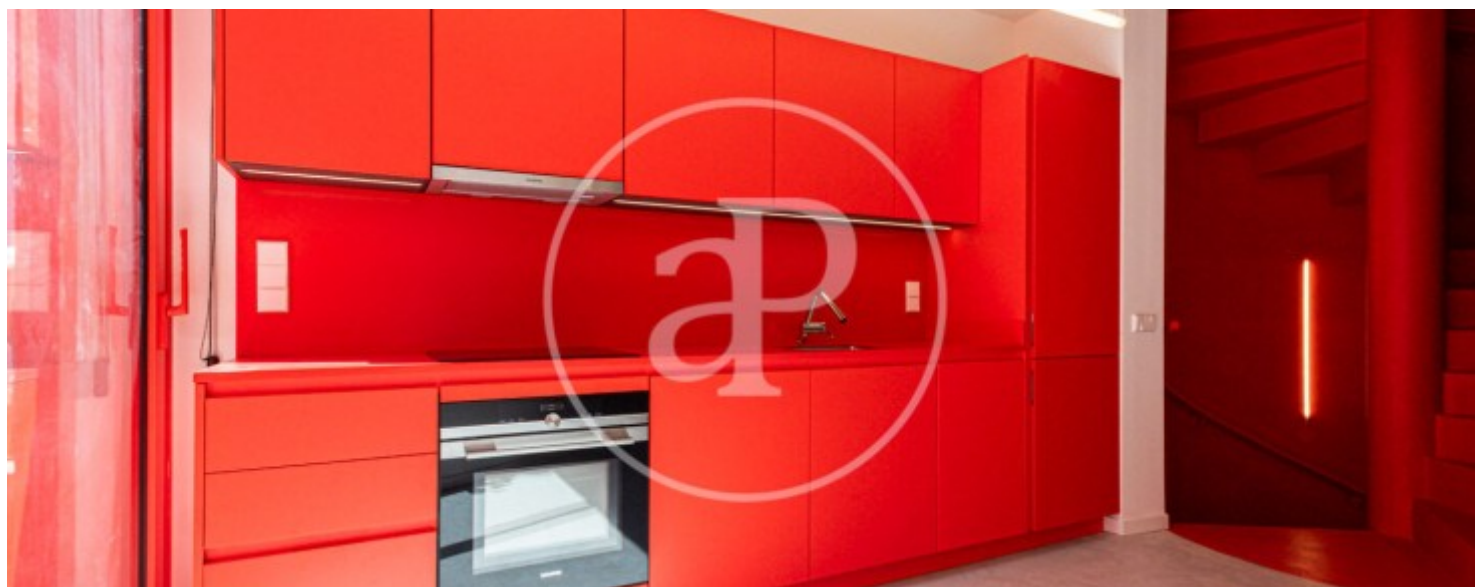
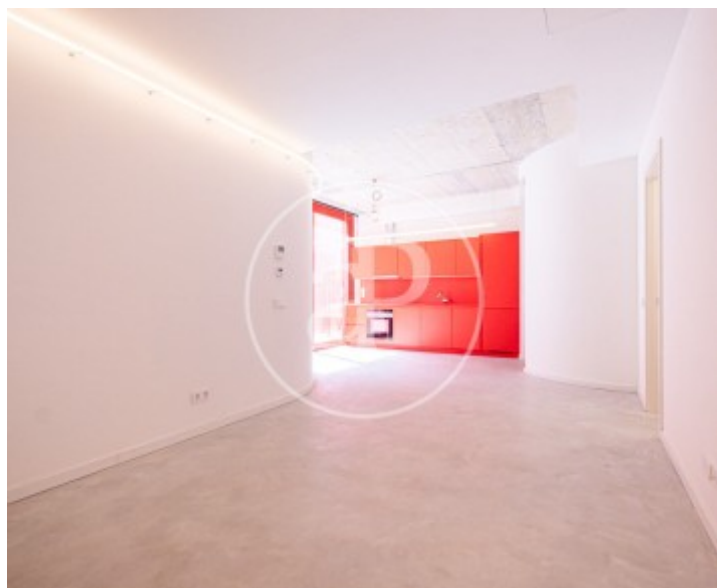
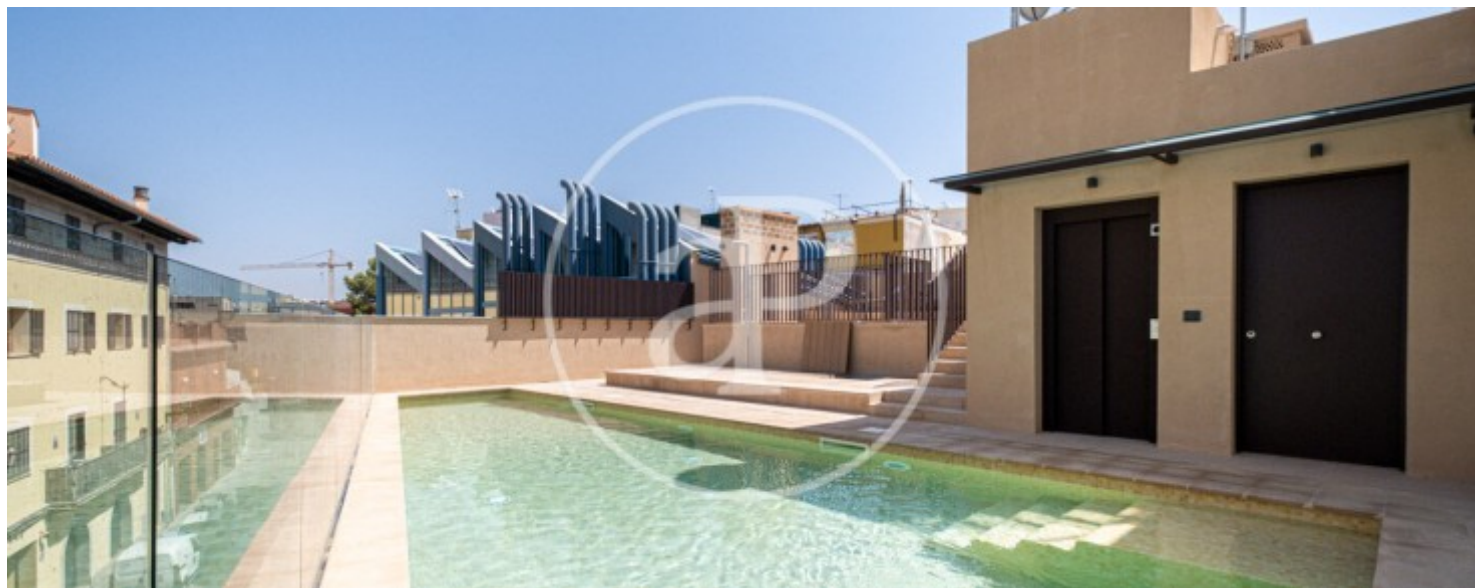
Das Anwesen hat 137 qm auf verschiedenen Etagen gebaut. Es verfügt über ein geräumiges Wohn-/Esszimmer und eine voll ausgestattete Designerküche. Das Haus verfügt über einen Keller mit Oberlicht, in dem sich die Waschküche und ein Raum mit eigenem Bad befinden, der als Büro, Wohnzimmer oder Gästezimmer genutzt werden kann. Es gibt zwei Doppelschlafzimmer mit Einbauschränken und ein Badezimmer mit Dusche. Über

eine moderne Treppe gelangt man auf die 53 qm große Sonnenterrasse. Es ist erwähnenswert, die hohe Qualität der Oberflächen, Bau mit nachhaltigen Materialien, Zementböden, doppelt verglaste Fenster, Fußbodenheizung und Aerothermie. Im Mietpreis inbegriffen ist die Nutzung des Schwimmbads und des Fitnessraums. Es besteht die Möglichkeit, einen Parkplatz im angrenzenden Gebäude zu mieten. Das Grundstück, eines der authentischsten in Palma, erhält durch das neue Gomila-Projekt mit erstklassigen Wohnungen und...

Kontaktieren Sie uns,
wir helfen Ihnen gerne weiter,
um Ihnen weitere Details und Informationen
zukommen zu lassen.

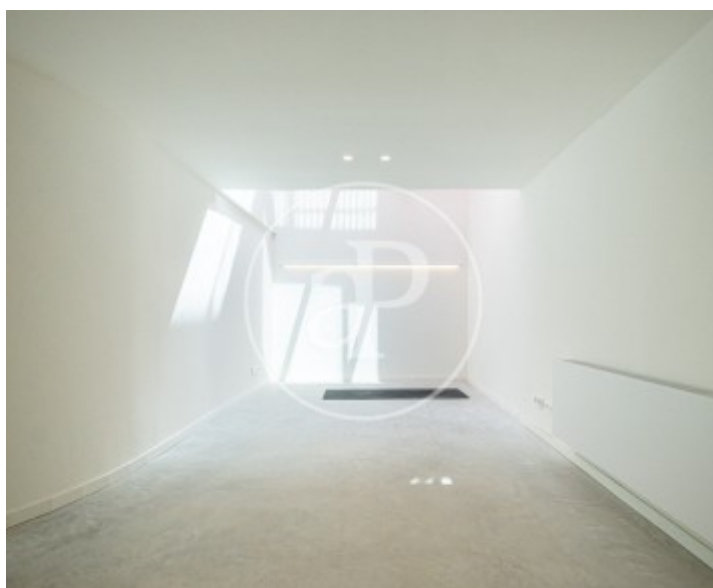
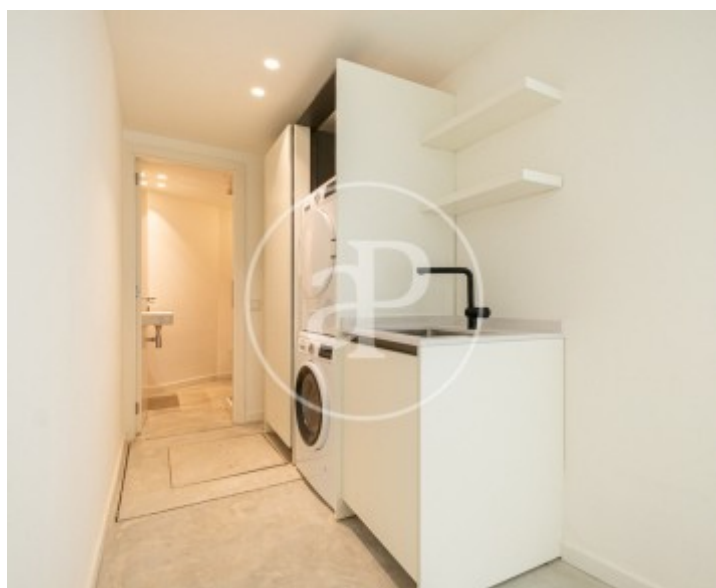
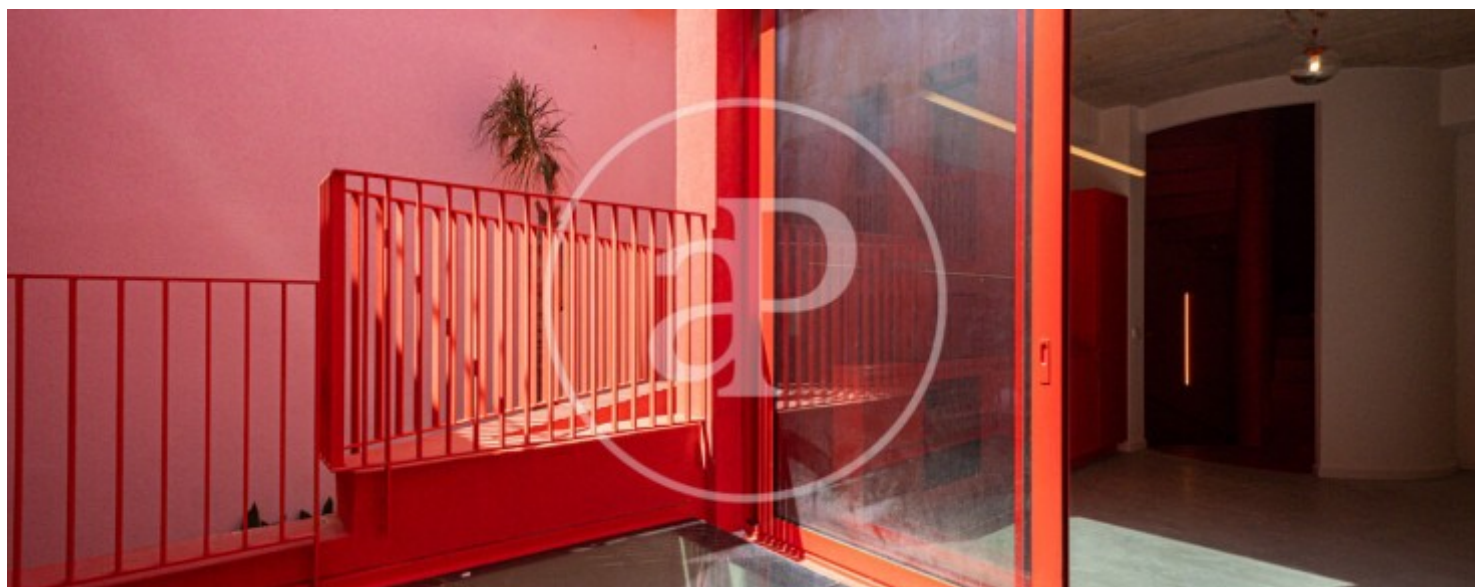
El Terreno, Palma de Mallorca

REF. APM2509007



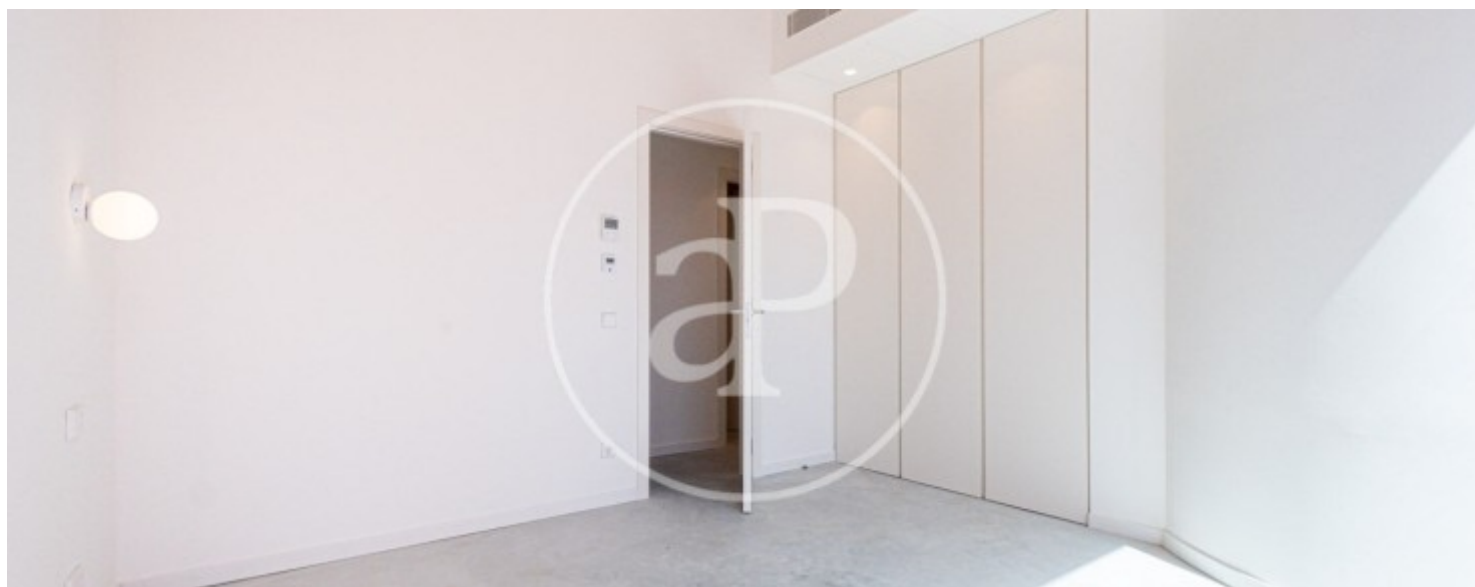
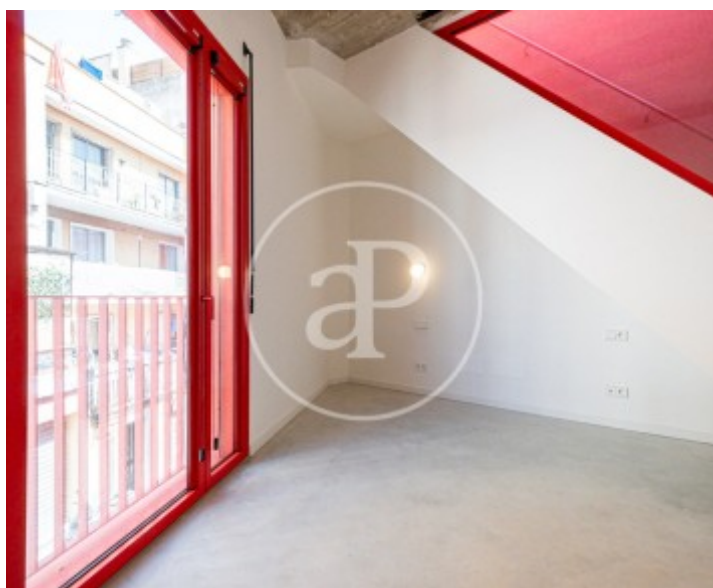
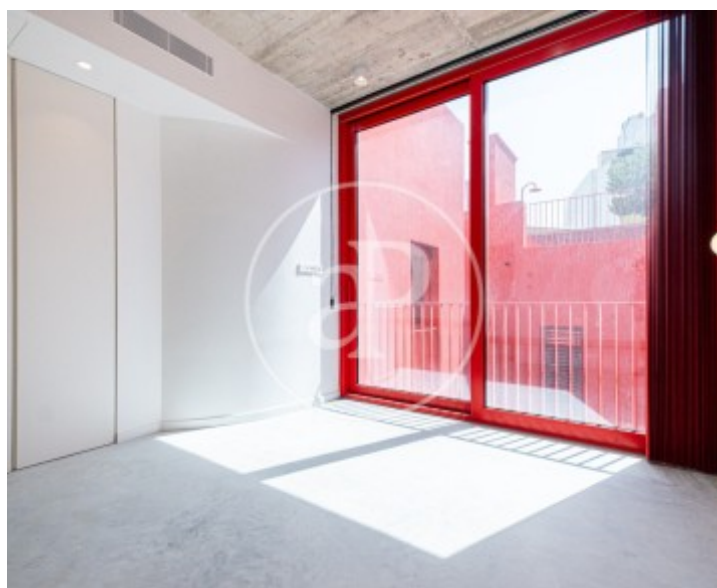
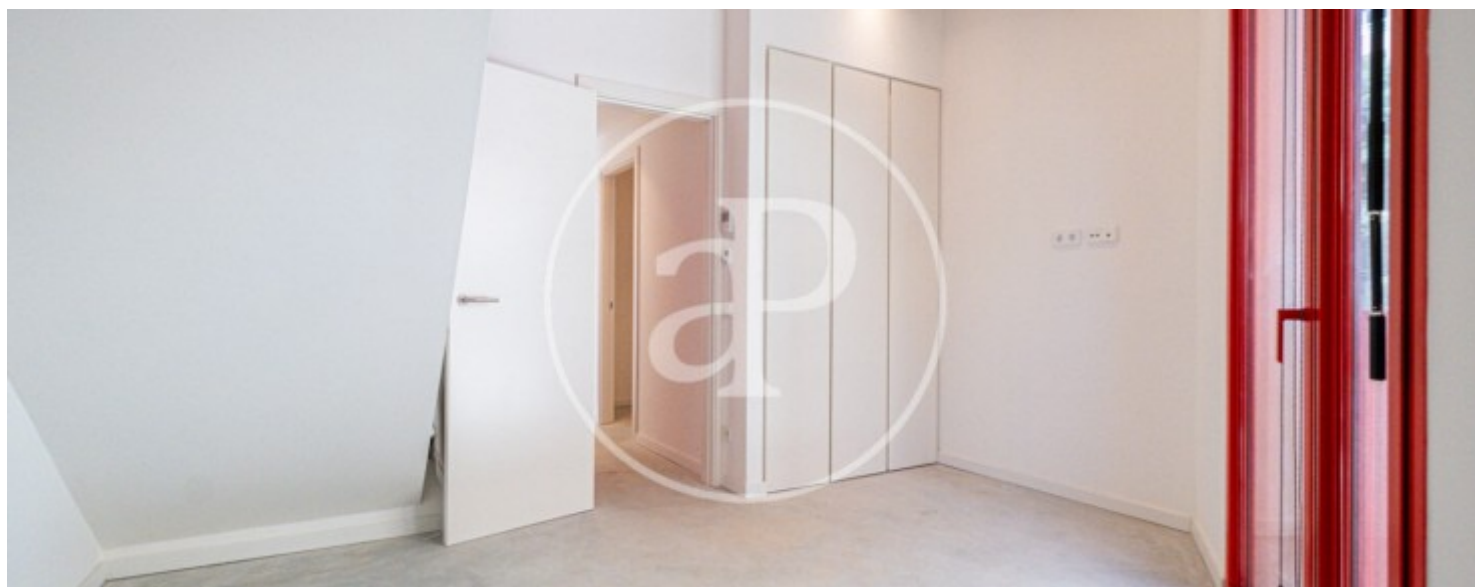
El Terreno, Palma de Mallorca

REF. APM2509007



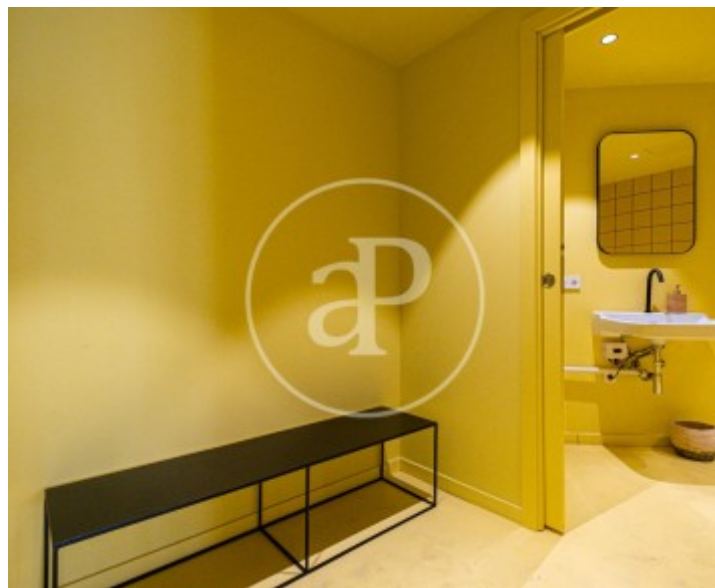
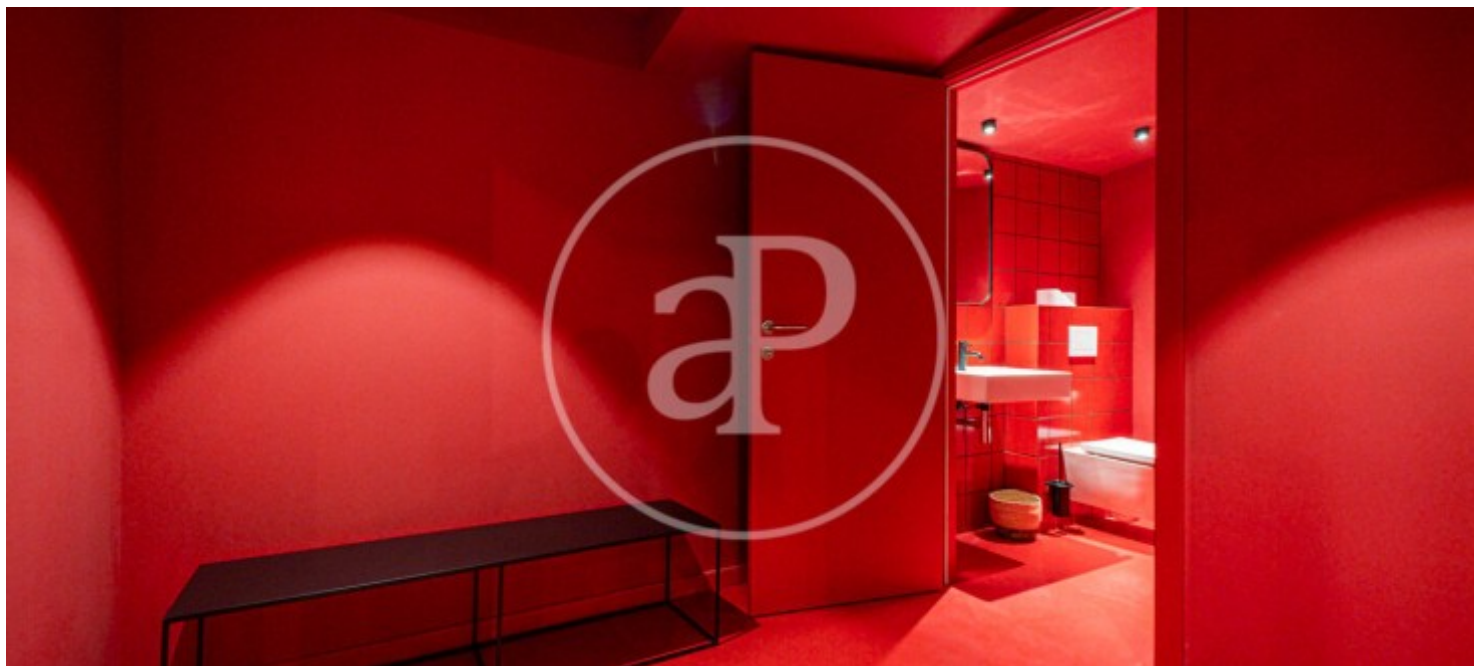
El Terreno, Palma de Mallorca

REF. APM2509007



El Terreno, Palma de Mallorca

REF. APM2509007



Die Daten der einzelnen Objekte sind nicht Bestandteil eines Angebotes oder Vertrages. Sie sollten die mündlichen oder schriftlichen Aussagen von aProperties in Bezug auf die Immobilie, ihren Zustand oder ihren Wert nicht als richtig oder sachlich betrachten. Die Fotos zeigen nur bestimmte Teile des Grundstücks, wie sie zum Zeitpunkt der Aufnahme waren. Die angegebenen Flächen, Maße und Entfernungen sind nur ungefähre Angaben und müssen vom Kunden überprüft werden. Computergenerierte Bilder sind nur ein Hinweis auf das mögliche Erscheinungsbild der Immobilie und können sich jederzeit ändern. Die Angaben zu einem Objekt können sich jederzeit ändern.